

Bauskas novada Bauskas pilsētas
nekustamā īpašuma
"ZAĻĀ IELA 1"
(kad. Nr. 4001 004 0095)
DETĀLPLĀNOJUMS

x=251500
y=511900

Objekta izvietojuma shēma



APZĪMĒJUMI:

- ESOŠA ZEMES ĪPAŠUMA ROBEŽA
DETĀLPLĀNOJUMA ROBEŽA
- PROJ. BŪVLAIDES LĪNIJA
- PROJ. APBŪVES LĪNIJA
- GĀJEJU IETVE
- EKSPLUATĀCIJAS AIZSARGJOSLA GAR
0,4 kV ELEKTRISKO SAKARU TIKĻU KABELU LĪNIJU
- EKSPLUATĀCIJAS AIZSARGJOSLA GAR
ELEKTRISKO SAKARU TIKĻU KANALIZĀCIJU
- AIZSARGJOSLA GAR ELEKTRISKO
SAKARU TIKĻU KABELU KANALIZĀCIJU
- EKSPLUATĀCIJAS AIZSARGJOSLA GAR ŪDENSVADU
- AIZSARGJOSLA GAR PAŠTECES
KANALIZĀCIJU
- PLĀNOTĀ SARKANĀ LĪNIJA
- ESOŠIE PAMATI
- ESOŠĀ ĒKA
- PIEBRAUCAMIE CEĻI

DETĀLPLĀNOJUMA TERITORIJAS EKSPLIKĀCIJA

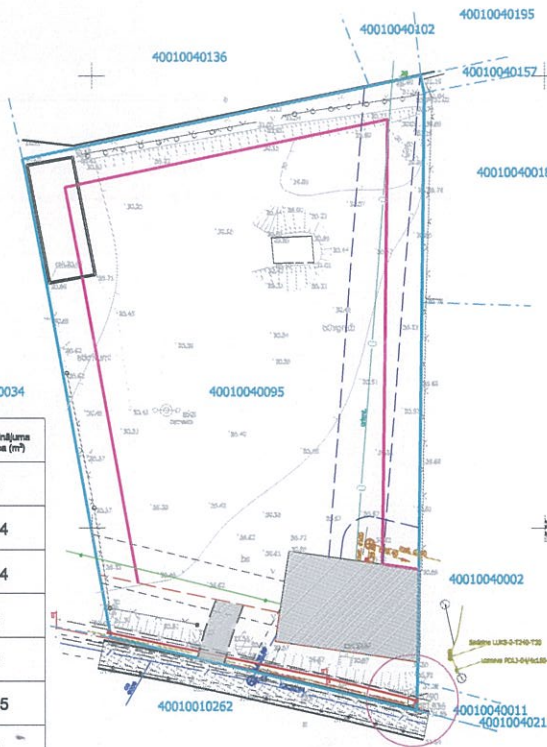
ZEMES GABALA KAD NR	ZEMES LIETOŠANAS MĒRĪSIS	PLATĪBA (m ²)	APBŪVEI IZMANTOJAMĀ TERIT.(m ²)	MAKSIMĀLAIS APBŪVES BLĪVUMS (%)	MINIMĀLĀ BRĪVĀ, ZAĻĀ TERITORIJA (%)	MAKSIMĀLĀ APBŪVES INTENSITĀTE (%)
40010040095	DzM	2404	1647	40%	40%	160%

SASKAŅOTS

VAS „LATVIJAS VALSTS CEĻI”

x=251450
y=511850

AS "LATVIJAS GĀZE”



x=251400
y=511950

APGRŪTINĀJUMU TABULA

Apgrūtinājums	Apgrūtinājuma kods	Apgrūtinājuma platums (m)	Apgrūtinājuma platība (m ²)
Eksploatacijas aizsargjoslas teritorija gar ielu - sarkanā līnija	7312030100		31,4
Eksploatacijas aizsargjoslas teritorija gar ielu - bŕvlaide	7312030200	6 m	170,4
Eksploatacijas aizsargjoslas teritorija gar ūdensvadu	7312010101	3 m	440,4
Eksploatacijas aizsargjoslas teritorija gar paštesces kanalizācijas vadu	7312010300	3 m	39,2
Eksploatacijas aizsargjoslas teritorija gar elektronisko sakaru tīklu līniju un kabeļu kanalizāciju	7312040100	1 m	10,2
Eksploatacijas aizsargjoslas teritorija gar elektronisko sakaru gaisvadu piekārēkabeļi	7312040200	2,5 m	104,5
Eksploatacijas aizsargjoslas teritorija gar elektrisko tīklu kabeļu līniju	7312050200	1 m	42,2
Eksploatacijas aizsargjoslas teritorija gar atgalemojuma kabeļu līniju	7312050200	1 m	7,6
Eksploatacijas aizsargjoslas teritorija ap vietējā ģeodēziskā tīkla punktu	7318010201	5 m	25,2

TOPOGRĀFISKIE APZĪMĒJUMI

- 40010040095 Zemes vienības kadastra apzīmējums
- Uzmērīta robežlīnija
- Ūdensvads pazemes
- Sadržīves kanalizācijas
paštesces cauruļvads
- Sadržīves kanalizācijas
paštesces cauruļvada aka
- Elektronisko sakaru kabeļu
kanalizācija
- Elektronisko sakaru kabeļu
kanalizācijas aka
- Elektronisko sakaru gaisvadu
piekārēkabeļis
- 0,4 kV zemsprieguma elektrokabeļis
- Apgaismes kabeļis
- Apgaismes stabs ar lampu
- Poligonmetrijas punkts
- Stieple žogs
- Nogāze

SARKANO LĪNIJU PAGRIEZIENU PUNKTU KOORDINĀTAS (LKS-92)

Nr.	X	Y
1	251388.42	511902.04
2	251383.41	511928.03
3	251381.00	511935.34

x=251350
y=511850

PIEZĪMĒS

- Pilns izstrādāts un topogrāfiskās pamatses ar M 1:500 notekbūvi
- Koordinātu sistēma LKS-92. Būvniecības sistēma.
- Topogrāfiskās pamatses izstrādāta no 2013. gada aprīļa.
- Kadastriālā informācija atbilst V2D kadastra kartē.

Uzvārds	Paraksts	Dat.	Pasūtītājs: SIA "MK - BŪVE" Dīrza iela 62-13 Latvija, Bauskas novads, Bauska, LV-3801
Proj.vad. S. Pētersone			Objekts: BAUSKAS NOVADA BAUSKAS PILSĒTAS NEKUSTAMĀ ĪPAŠUMA "ZAĻĀ IELA 1" DETĀLPLĀNOJUMS
Izstr. V.Jumtija			
			PLĀNOTĀ (ATĻAUTĀ) TERITORIJAS IZMANTOŠANA, APGRŪTINĀTĀS TERITORIJAS UN OBJEKTI
			Lapa: 2 Lapas: 2