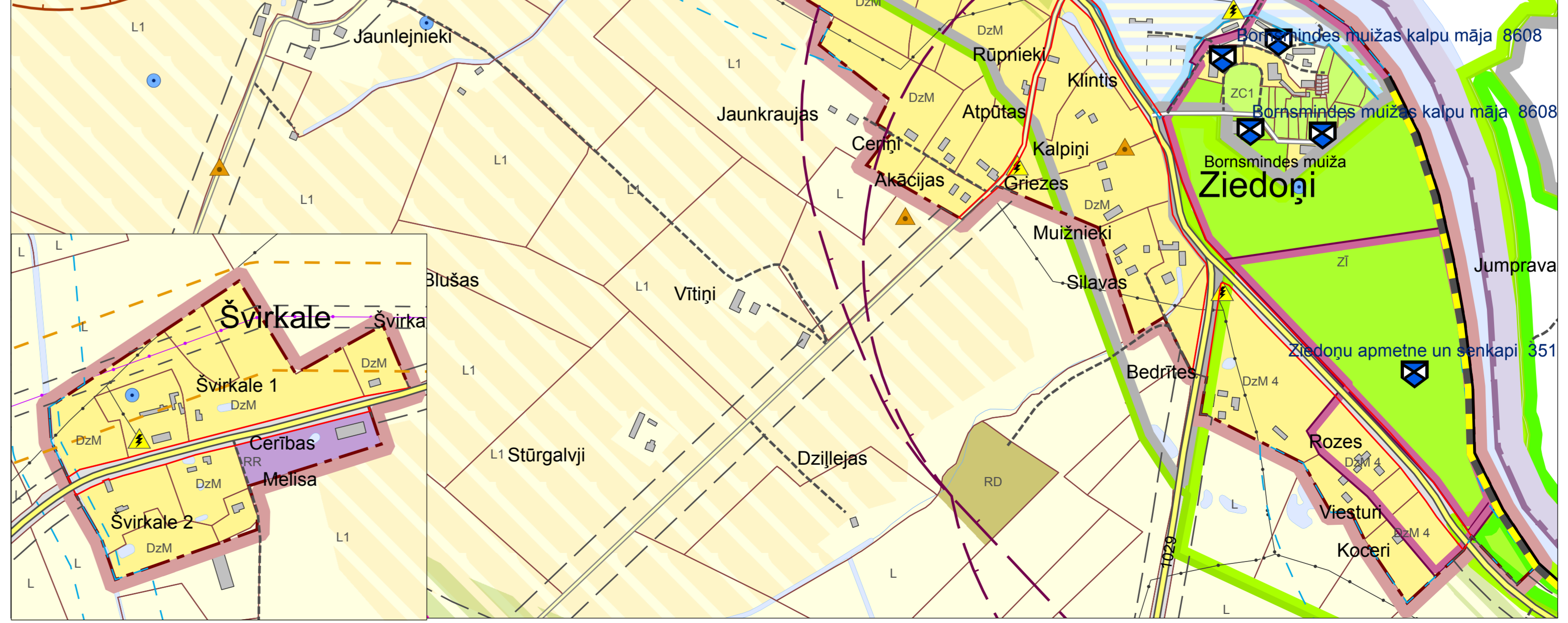
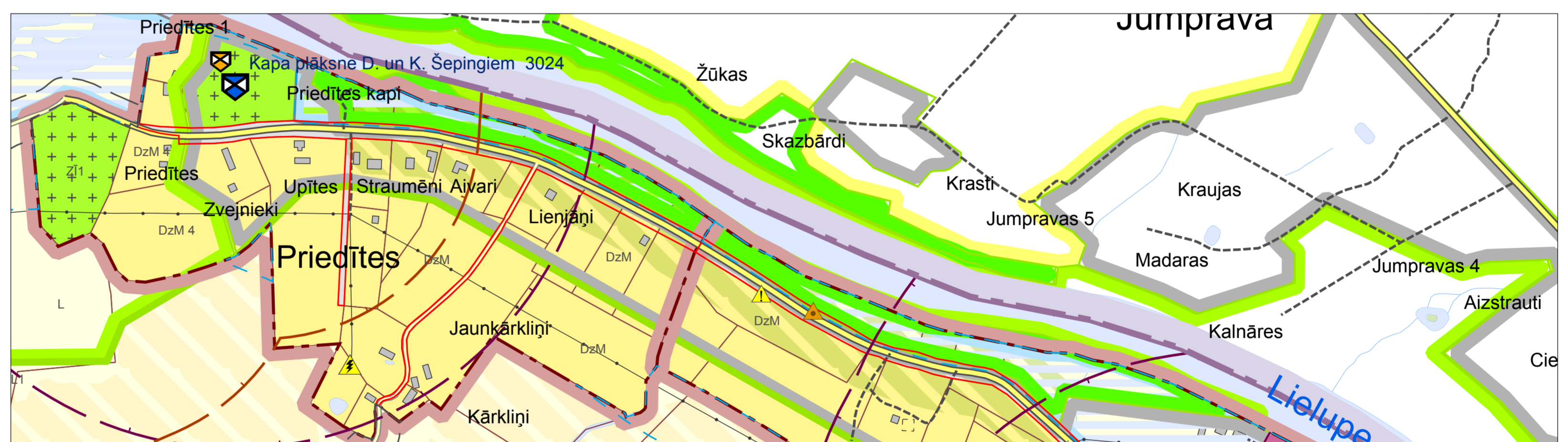
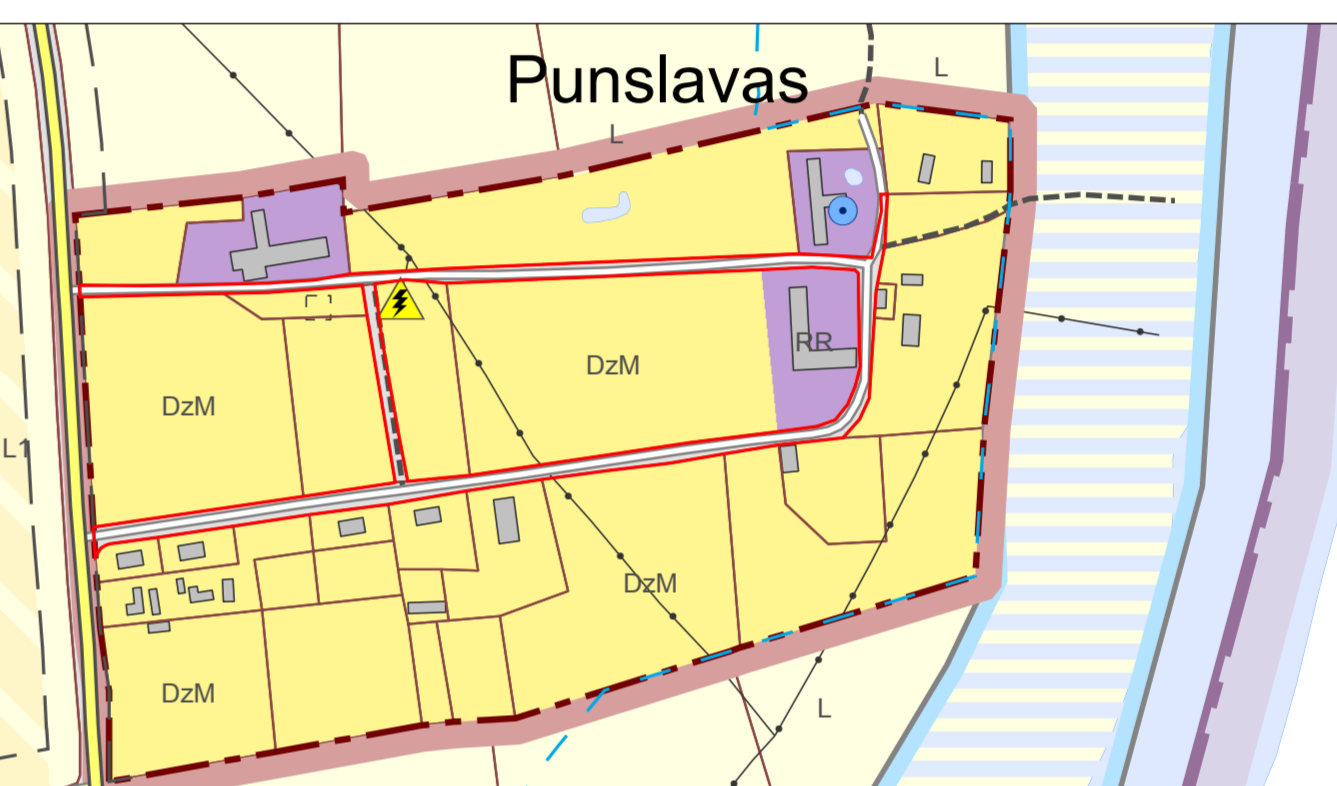
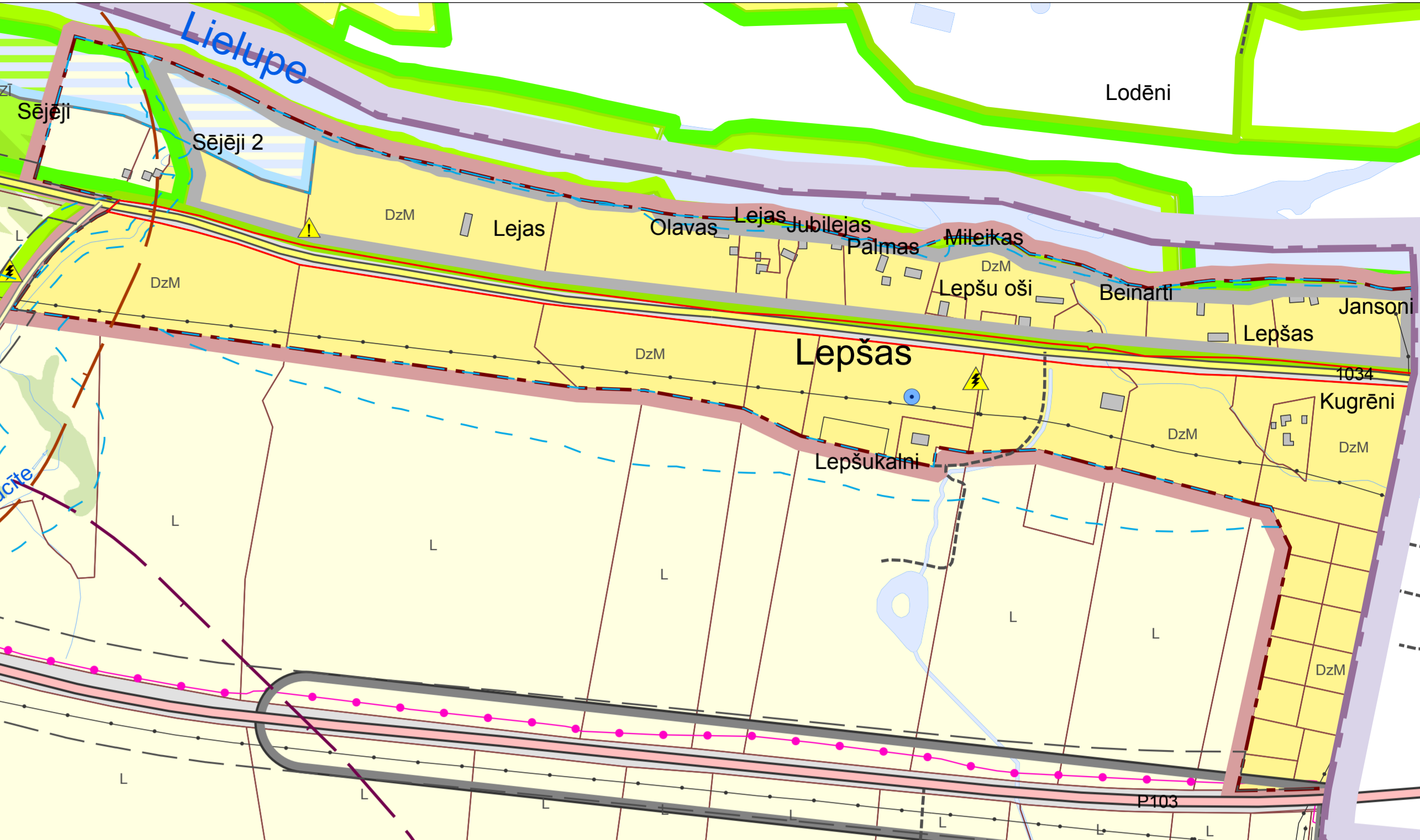
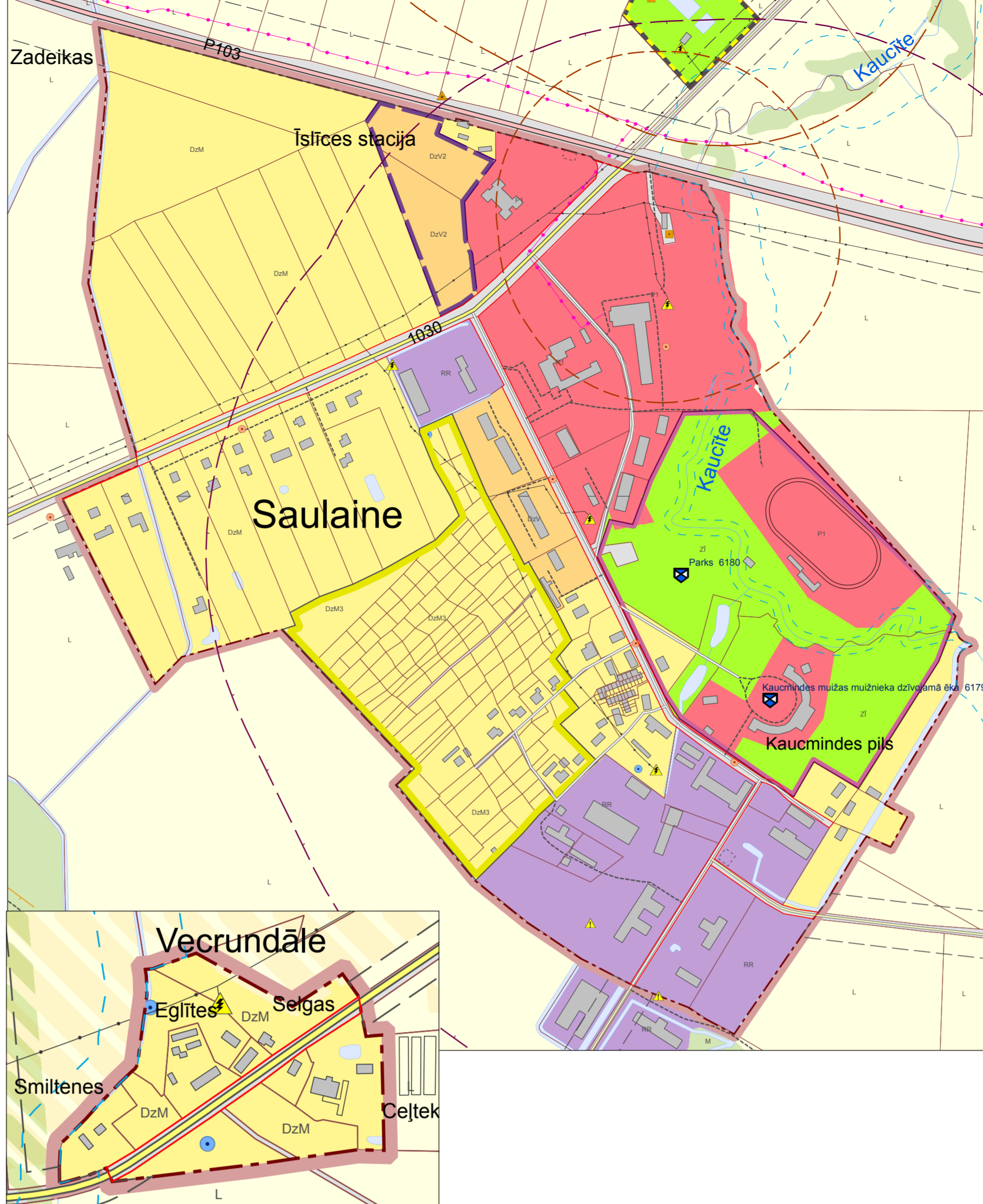
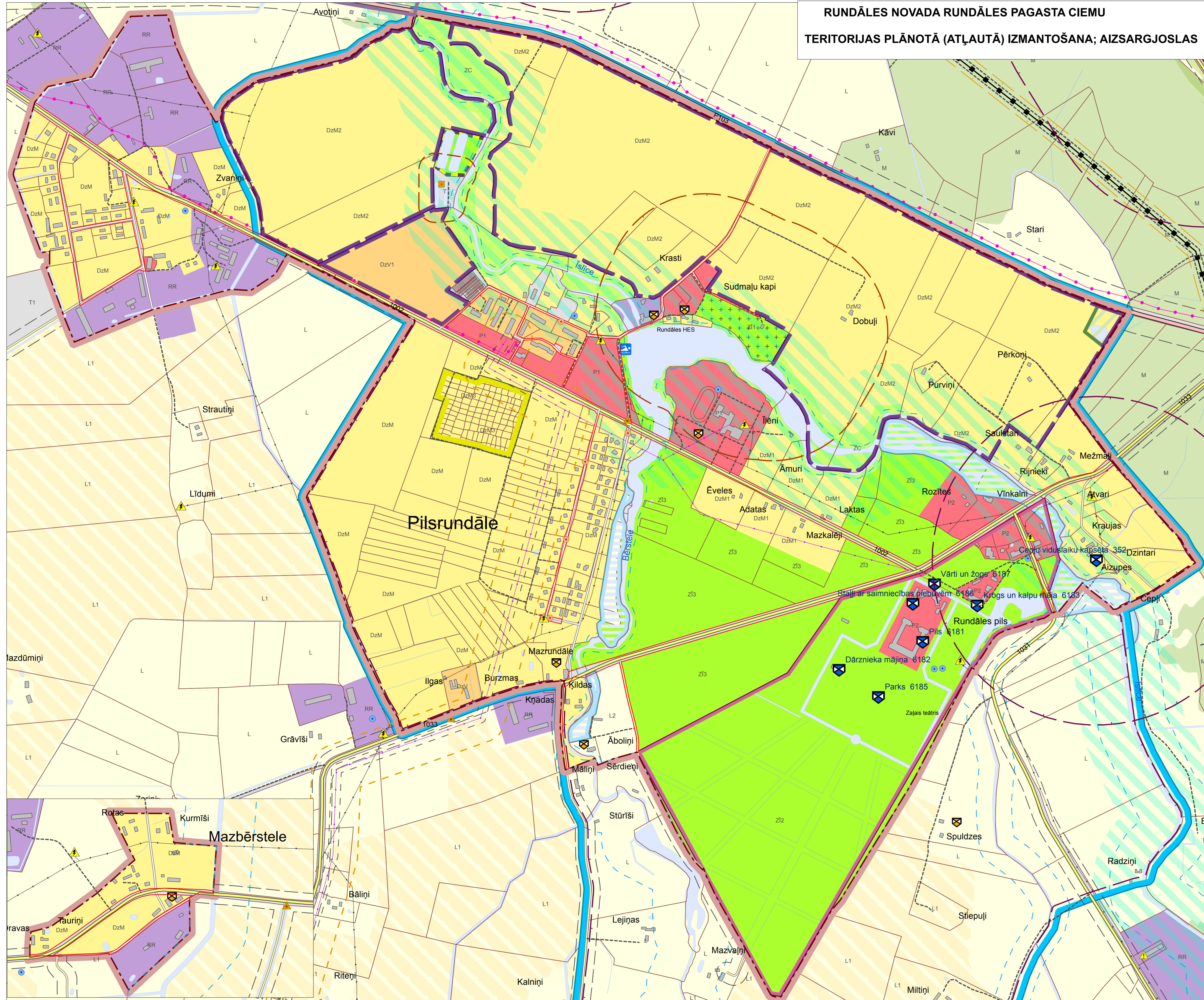


**RUNDĀLES NOVADA RUNDĀLES PAGASTA CIEMU
TERITORIJAS PLĀNOTĀ (ATĻAUTĀ) IZMANTOŠANA; AIZSARGJOSLAS**



Apzīmējumi	
	Novada robeža
	Pagasta robeža
	Ciema teritorijas plānotā robeža
	Zemes vienības robeža
	Valsts reģionālais autoceļš
	Valsts vietējais autoceļš
	Pagasta autoceļš
	Cits ceļš
	20 kV elektroliņija
	Gāzes vads
	Sakaru kabelis
	Centralizētais notekūdeņu attīrīšanas iekārtas
	Geoarheoloģiskie atbaltas punkti
	Potenciāli piesārņotas vietas ar īpašiem noteikumiem
	Ēdiena nemišanas vieta
	Ēdiena nemišanas vieta ugunsnedzības vajadzībām
	Publiski pieejams vietas pie ūdeņiem
	Valsts kultūras pieminekļi
	Pašvaldības nozīmes kultūrvēsturisks objekts
	Lauku zeme L1, L2
	Nacionālās nozīmes lauksaimniecības teritorijas L1, Meži M
	Mazstāvu dzīvojamā apbūve/ DzM, DzM1, DzM2, DzM3, DzM4
	Vairākstāvu dzīvojamā apbūve/ DzV, DzV1, DzV2
	Publiskā apbūve/ P1, P2
	Radošanas objekti un noliktavas/ RR
	Derīgo izstrādņu ieguves teritorija/ RD
	Tehniskā apbūve/ T1
	Īpašas nozīmes zājumvietas (kapēta)/ ZI, ZI2, ZI3
	Īpašas nozīmes zājumvietas (kapēta)/ ZI1
	Cits kopšās zājumvietas/ ZC, ZC1
	Ūdeņu/ Ū
	Rekrutējamā teritorija
	Aizsargjosta ap kapētu
	Aizsargjosta ap kultūras pieminekļiem
	Drošības aizsargjosta ap gāzesvadiem
	Eksploatacijas aizsargjosta ap gāzesvadiem
	Aizsargjosta ap notekūdeņu attīrīšanas iekārtām
	Aizsargjosta gar autoceļiem
	Sarkanā līnija
	Virszemes ūdensobjektu aizsargjosta
	Riskus teritorija (krasta erozija)
	Nacionālās nozīmes transporta infrastruktūras attīstības rezervēta teritorija
	Mazstāvu dzīvojamā apbūve ar īpašiem noteikumiem
	Teritorija, kurai izstrādājams detaļplānojums
	Patkvalifikācijas nozīmes īpaši aizsargājamas dabas teritorijas robeža
	Īpašas nozīmes ainavu telpa
	Apmērojamas teritorijas
	Kultūras pieminekļa teritorija
	Dabas parka "Bauska" robeža
	Dabas parka dabas parka zonas teritorija
	Dabas parka neitrālās zonas teritorija
	Dabas parka dabas liguma zonas teritorija
	Dabas parka ainavu aizsardzības zonas teritorija
	Apģērbto teritorija
	Zempļaini raksturīgo līdzenumu atklātās lauksaimniecības zemu ainavu telpas
	Lielupes upes ainavu telpa

ESF
 EUROPA SOCIĀLAIS FONDS
 Projekta Nr. 1DP/1.5.3.2/01/AP/PA/VRAA/79/054

EUROPA SAVIENĪBA

RUNDĀLES NOVADA RUNDĀLES PAGASTA CIEMU TERITORIJAS PLĀNOTĀ (ATĻAUTĀ) IZMANTOŠANA; AIZSARGJOSLAS
 Šī karte ir Rundāles novada teritorijas plānojuma (2012. - 2025.) sastāvdaļa
 APSTIPRINĀTS ar Rundāles novada pašvaldības domes 2012.gada 26. jūlija sēdes lēmumu (protokols Nr.8, 8.p.)

Rundāles novada domes priekšsēdētājs: Avars Okmanis	Vārds: Uzvārds	Paraksts	Datums	Mērogs:
	Projekta vadītāja: Santa Pētersone			1 : 5 000
	Projekta veicējas: Inese Brūvere			
	Pr. izstrādātāja: Vita Jumiņa			Mēroga noteikība: 1:10.000

PASŪDĪTĀJS		IZSTRĀDĀTĀJS	
	Rundāles novads dome		SIA "Reģionālais projekts"
	Piisrundāle Pilsnīca		Reģionālās projekta birojs
	Rundāles pagasta dome		Reģionālās projekta birojs
	Rundāles novads dome		Reģionālās projekta birojs
	Rundāles novads dome		Reģionālās projekta birojs
	Rundāles novads dome		Reģionālās projekta birojs

Koordinātu sistēma LKS-92 (Lauvas 1992.gada koordinātu sistēma)
 Mēroga noteikums: 1 : 50 000
 Kolometri: 0m x 1 x 1 km
 Lapa: 3
 Lapas: 6