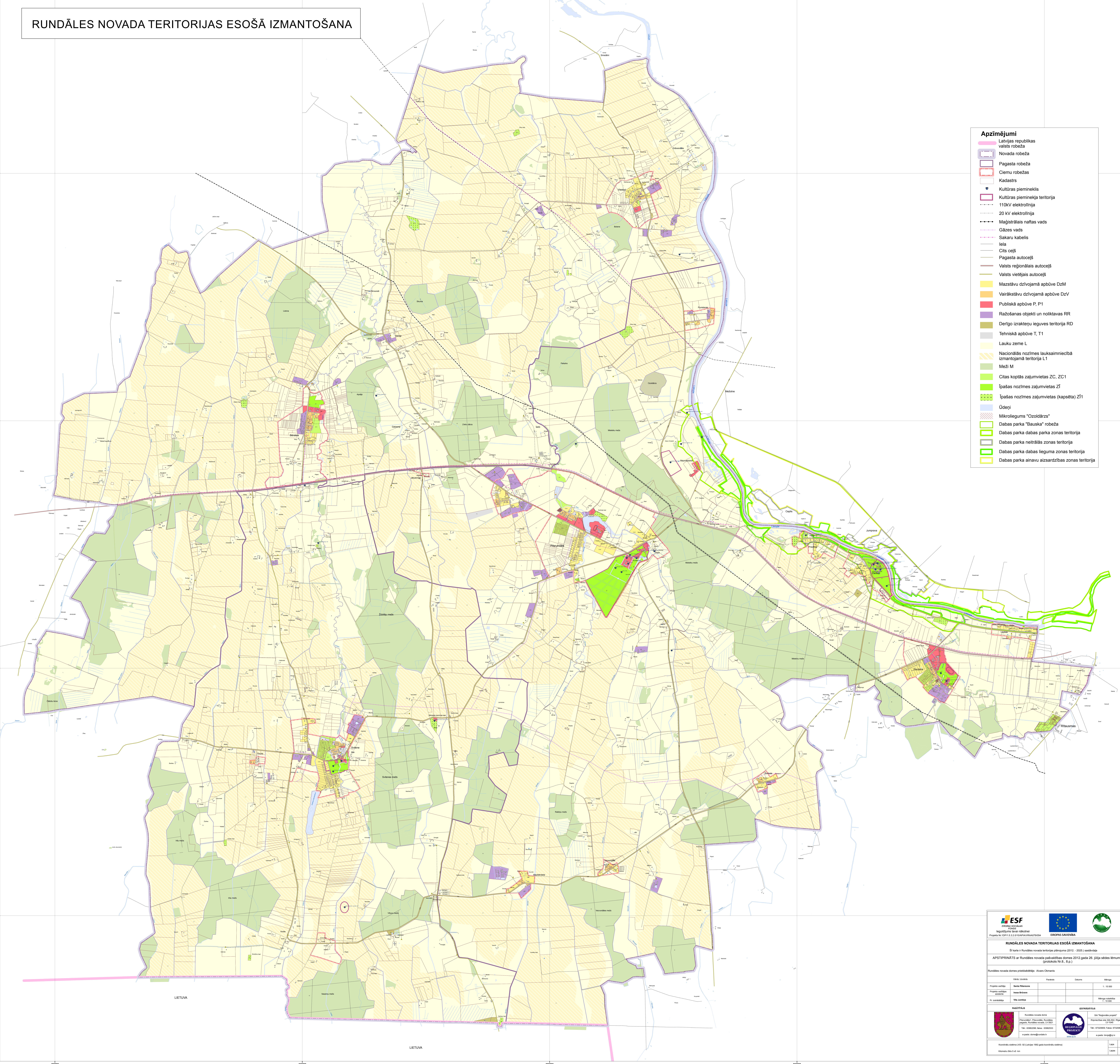


RUNDĀLES NOVADA TERITORIJAS ESOŠĀ IZMANTOŠANA



- Apzīmējumi**
- Latvijas republikas valsts robeža
 - Novada robeža
 - Pagasta robeža
 - Ciemu robežas
 - Kadastrs
 - Kultūras piemineklis
 - Kultūras pieminekļa teritorija
 - 110kV elektrolīnija
 - 20 kV elektrolīnija
 - Maģistrālais naftas vads
 - Gāzes vads
 - Sakaru kabelis
 - Iela
 - Cits ceļš
 - Pagasta autoceļš
 - Valsts reģionālais autoceļš
 - Valsts vietējais autoceļš
 - Mazslāvu dzīvojamā apbūve DzM
 - Vairāktāvu dzīvojamā apbūve DzV
 - Publika apbūve P, P1
 - Razošanas objekti un noliktavas RR
 - Derīgo izrakteņu ieguves teritorija RD
 - Tehniskā apbūve T, T1
 - Lauku zeme L
 - Nacionālās nozīmes lauksaimniecībā izmantojamā teritorija L1
 - Meži M
 - Citas koptās zājumvietas ZC, ZC1
 - Īpašas nozīmes zājumvietas ZĪ
 - Īpašas nozīmes zājumvietas (kapsēta) ZĪ1
 - Ūdeņi
 - Mikroliegums "Ozoldārzs"
 - Dabas parka "Bauska" robeža
 - Dabas parka dabas parka zonas teritorija
 - Dabas parka neitrālās zonas teritorija
 - Dabas parka dabas lieguma zonas teritorija
 - Dabas parka ainavu aizsardzības zonas teritorija

RUNDĀLES NOVADA TERITORIJAS ESOŠĀ IZMANTOŠANA Šis karte ir Rundāles novada teritorijas pārskats (2012. - 2020.) saturādata APSTIPRINĀTS ar Rundāles novada pašvaldības domes 2012.gada 26. jūlija sēdes lēmumu (protokols Nr.8., 8.p.)	
Rundāles novada domes priekšsēdētājs: Ainars Čakmačs	
Valsts: Latvija	Pavalsts: Dobele
Projekta vadītājs: Sandra Pilvarova	Mēroga: 1 : 10.000
Projekta autors: Imants Brūve	Izstrādājis: ESF CONSULT
P. uzdevuma: Vija Jankova	Izstrādājis: ESF CONSULT
PAŠVALDĪBAS	
Rundāles novads dome Pilsonežu 1, Rundāle, Rundāles novads, Rundāles novads, LV-2101 Tel: 67002048, fakss: 67002033 e-pasts: doma@rundale.lv	
IZSTRADĀJĀS	
SIA "Izglītības projekti" Pilsonežu ielā 25, Rīga, LV-1005 Tel: 67228888, fakss: 67228877 e-pasts: info@igp.lv	
Koordinātas: apšauri UTM 32 Q UTM 32 Q un 1983 gada koordinātas sistēmā. Kartētais šķērsi: 1:1 un 1:5	