

SKAIDROJOŠS APRAKSTS.

IEVADS

"DRENĢERA IEBRAUCAMĀS SĒTAS" ĒKAS, PLŪDOŅA IELĀ 26-K2, BAUSKĀ, AVĀRIJAS STĀVOKĻA NOVĒRŠANAS SKIČU PROJEKTA BŪVKONSTRUKCIJU DAĻĀ RISINĀTS: PĀRBALSTĪT UN NOSTABILIZĒT AVĀRIJAS STĀVOKĻI ESOŠĀS ĀRSIENU, PĀRSEGUMU UN JUMTA NESOŠO KONSTRUKCIJU DAĻAS UN ELEMENTUS. PAR PAMATU BŪVKONSTRUKCIJU RISINĀJUMIEM ŅEMTI 2023.G VEIKTĀS ĒKAS TEHNISKĀS APSEKOŠANAS ATZINUMA IZSTRĀDĀTIE SECINĀJUMI UN REKOMENDĀCIJAS.

VISPĀRTĪGIE RĀDĪTĀJI

NEAPKURINĀTA, NEAPDZĪVOTA ĒKA. NESOŠĀS KONSTRUKCIJAS ATRODAS IEKŠTELPAŠ, ZEM PASTĀVĪGA JUMTA SEGUMA.

ĒKAS GRUPA II (VISPĀRTĪGIE BŪVNOTEIKUMI), ZEMES VIENĪBAS KADASTRA APZĪMĒJUMS: 40010030118; TELPU KOPĒJĀ PLATĪBA 295.3m².

BŪVES UGUNSNOTURĪBAS PAKĀPE U3.

LIETOJAMĪBAS KLASE KOKA KONSTRUKCIJĀM UN PĀRSEGUMIEM (PĒC LVS EN 1995-1-1+AC+A1:2012; 2.3.1.3. PUNKTS): 2.LIETOJAMĪBAS KLASE (ĀRA APSTĀKĻOS ESOŠA SAUSA KOKA KONSTRUKCIJA)

PAŠREIZĒJĀ EKSPLOATĀCIJAS STĀVOKĻĀ, ĒKA ATBILST CC1 UN 1 (ZEMĀKĀ RISKĀ GRUPA) SEKU KLASĒM (PĒC LVS EN 1990:2002 B.1. UN B.2.TABULAS; UN LVS EN 1991-1-7 A1. TABULAS).

SLODZES

PASTĀVĪGĀS SLODZES (RAKSTURVĒRTĪBAS):

STATIKAS APRĒĶINOS IEVĒRTĒTAS KONSTRUKCIJU ELEMENTU PAŠSVARA UN PĀRSEGUMA/SIENU AIZPILDĪJUMA SLODZES.

LIETDERĪGĀS SLODZES (RAKSTURVĒRTĪBAS):

AVĀRIJAS STĀVOKĻA NOVĒRŠANAS IETVAROS, LIETDERĪGO SLODŽU IETEKME NETIEK VĒRTĒTA, JO ĒKA ARĪ PĒC AVĀRIJAS STĀVOKĻA NOVĒRŠANAS NAV EKSPLOATĒJAMA.

SNIEGA SLODZES (RAKSTURVĒRTĪBAS):

SNIEGA SLODZES RAKSTURVĒRTĪBA UZ ZEMES AR VĀRĪTĪBU REIZI 50 GADOS 1.5kN/m² (II SNIEGA SLODZES REĢIONS).

PAMATI:

ESOŠO PAMATU TEHNISKAIS STĀVOKĻIS VĒRTĒJAMS KĀ NEAPMIERINOŠS/PIRMSAVĀRIJAS. SKIČU PROJEKTA IETVAROS NETIEK RISINĀTA PAMATU PASTIPRINĀŠANA.

SIENAS

NESOŠĀS SIENAS VEIDOTAS GULŠKAUTŅU KONSTRUKCIJĀ. SIENĀM IEVĒROJAMAS DEFORMĀCIJAS UN LIELS TRUPĒJUŠO KONSTRUKCIJU APJOMS. PROJEKTA IETVAROS RISINĀTS SAVILKT ESOŠĀS SIENAS UN

NOSTIPRINĀT TĀS PRET PAGaidu KOKA RĀMJU KONSTRUKCIJĀM.

PĀRSEGUMS

DAUDZVIET ĒKĀ LOKĀLI IEBRUKUŠI PĀRSEGUMI. ESOŠĀS PĀRSEGUMA SIJAS APJOMĪGI TRUPĒJUŠAS UN DEFORMĒJUŠĀS. PROJEKTA IETVAROS RISINĀTS DAĻU NO PĀRSEGUMA SLODŽĒM PĀRNEST UZ PAGaidu

KOKA RĀMJU KONSTRUKCIJĀM. ESOŠIE DEFORMĒTIE PĀRSEGUMA ELEMENTI AR DOMKRATU PALĪDZĪBU NEDAUDZ ATSPIEŽAMI UN ĶĪLĒJAMI PRET PAGaidu KONSTRUKCIJĀM. VIETĀM, NEPIECIEŠAMS IZVĀKT PĀRLIEKU LIELO

PĀRSEGUMU STARPSIJU AIZBĒRUMU, KĀ ARĪ DEMONTĒT LOKĀLI IEBRUKUŠO PĀRSEGUMA KONSTRUKCIJAS.

JUMTS

ESOŠĀS JUMTA KONSTRUKCIJAS APJOMĪGI DEFORMĒJUŠĀS UN LOKĀLI TRUPĒJUŠAS. VIETĀM ZUDUŠI NESOŠIE JUMTA ELEMENTI (JUMTA KRĒSLS, SAIŠKI, ATGĀŽŅI). DAUDZVIET ZUDIS JUMTA SEGUMS. STINGUMA

NODROŠINĀŠANAI, ESOŠO JUMTA KRĒSLU KONSTRUKCIJAS PAPILDINĀMAS AR ATGĀŽŅIEM. SPĀRĒM UZ APAKŠĒJĀM PLAKNĒM PIESKRŪVĒJAMI KOKA STINGUMA ATGĀŽŅI. VIETĀM JUMTA KONSTRUKCIJAS PAPILDINĀMAS AR

JUMTA KRĒSLA ELEMENTIEM UN SAIŠKIEM. PROJEKTA IETVAROS, LIELU DAĻU NO JUMTA SLODŽĒM (JUMTA KRĒSLA ZONĀ) PAREDZĒTS PĀRBALSTĪT UZ PAGaidu RĀMJIEM, KAS TĀLĀK CAUR PĀRSEGUMA ELEMENTIEM SLODZI

PĀRNES UZ PAGaidu RĀMJA KONSTRUKCIJĀM 1.STĀVĀ. TĀDĀ VEIDĀ DAĻĒJI TIEK SAMAZINĀTA SLODZE UZ NESOŠĀJĀM ĀRSIENĀM UN PĀRSEGUMA ELEMENTIEM, KAS SAVUKĀRT VEICINA ĒKAS KOPĒJO STINGUMU UN NOVĒRŠ

APSKATĪTO ZONU AVĀRIJAS STĀVOKĻA DRAUDUS.

NESTABILĀS ESOŠĀS JUMTA SEGUMA LOKSNES PĀRSTIPRINĀMAS, PIESKRŪVĒJOT TĀS PIE JUMTA NESOŠĀJĀM KONSTRUKCIJĀM. ZONĀS, KUR SEGUMS ZUDIS - IZBŪVĒT LĪDZĪGA VIĻŅOJUMA PROFILA BEZAZBESTA CEMENTA VAI

BITUMENA VIĻŅOTO LOKŠŅU SEGUMU.

KOKA KONSTRUKCIJAS

KOKA KONSTRUKCIJAS UN APDARES ELEMENTUS IZBŪVĒT NO ANTISEPTIZĒTAS, GAISSAUSAS KOKSNES. KONSTRUKCIJĀM IZMANTOT **C24** VAI AUGSTĀKAS KLASES KOKSNI PĒC LVS LVS EN 14081-1+A1:2019 AR KOKSNES

MITRUMA SATURU 18%±3%. VISĀM KOKSKRŪVĒM, KURU DIAMETRS VIENĀDS VAI LIELĀKS PAR 6mm VEIKT PRIEKŠURBUMUS, KURU DIAMETRS IR 70% NO KOKSKRŪVES DIAMETRA. ELEMENTU SAVIENOJUMOS AR

BULTSKRŪVĒM, BULTSKRŪVEI PAREDZĒTĀ CAURUMA DIAMETRAM KOKSNĒ JĀBŪT NE VAIRĀK KĀ PAR 1mm LIELĀKAM KĀ BULTSKRŪVE. NODROŠINĀT HIDROIZOLĀCIJU KOKAMŪRA VAI METĀLA SADURVIETĀS.

CITI

VISAS SPECIĀLI NEATRINĀTĀS METĀLA KONSTRUKCIJAS, TO STIPRINĀJUMI PAREDZĒTI NO S355JR MARKAS BŪVTĒRAUDA. SAVIENOJUMOS, KUR IZMANTOTAS BULTSKRŪVES, LIETOT SKRŪVES AR IZGATAVOANAS

PRECIZITĀTES KLASI "B - NORMĀLAS) UN STIPRĪBAS KLASI 8.8. (LVS EN 15048-1:2019, CE MARKĒJUMS). VISIEM PIELIETOTĀJIEM MATERIĀLIEM IR JĀATBILST ATTIECĪGĀS KVALITĀTES CERTIFIKĀTAM PIELIETOJAMĀ SFĒRĀ.

INFCĒTĀS SPĒCĪGI BOJĀTĀS KOKA KONSTRUKCIJAS, KURAS IR ZAUDĒJUS SAVAS TEHNISKĀS EKSPLOATĀCIJAS ĪPAŠĪBAS (KOKSNE MĪKSTA, VIEGLI LŪZT, VAR SABERZT PULVERĪ U.T.T.) IR RŪPĪGI JĀIZŅEM (IZZĀĢĒJOT,

IZKAĻOT, IZCĒRTOT) NO SĒNES BOJĀJUMA VIETAS EPICENTRA UN JĀIZŅĒCINA SADEZINOT.

JAUNIZBŪVĒJAMO PAGaidu KONSTRUKCIJU KOKA ELEMENTI JĀAPSTRĀDĀ AR ANTISEPTIKI.

NORĀDĪJUMI BŪVDARBU VEIKŠANAS LAIKĀ

PROJEKTA DOKUMENTĀCIJĀ NORĀDĪTIE RISINĀJUMI IR SAVSTARPĒJI SAISTĪTI, TĀDĒL GALVENĀ BŪVUZŅĒMĒJA PIENĀKUMS IR INFORMĒT VISUS PAR TO VISUS BŪVDARBOS IESAISTĪTOS APĀKŠUZŅĒMĒJUS. MATERIĀLU SPECIFIKĀCIJĀS

VAR NEBŪT IETVERTI VISI MATERIĀLI, KAS NORĀDĪTI RASĒJUMOS, TĀDĒL BŪVUZŅĒMĒJAM, SASTĀDŌT BŪVDARBU TĀMI, JĀAPLŪKO BŪVPROJEKTA DOKUMENTĀCIJA KOPUMĀ, NEVIS TIKAI MATERIĀLU SPECIFIKĀCIJAS, VISUS PROJEKTĀ

NORĀDĪTOS BŪVMATERIĀLUS VAR AIZSTĀT AR CITIEM EKVALENTIEM MATERIĀLIEM, SASKAŅOJOT TO AR PROJEKTA AUTORU.

PAPILDUS NOTEIKUMI

KONSTRUKCIJU MONTĀŽAS PRECIZITĀTE, NE ZEMĀKA KĀ TO NOSAKA LVS STANDARTI. RASĒJUMU ATSAUCĒS VAI APRAKSTOS MINĒTĀS NORĀDES PAR IEKĀRTU, IZSTRĀDĀJUMU VAI MATERIĀLU

RAŽOTĀJFIRMĀM RAKSTURO IEKĀRTU, MATERIĀLU KVALITĀTES LĪMENI, BET NENOLIEDZ TO NOMAIŅU UZ CITĀM LĪDZĪGĀM IEKĀRTĀM. IEVĒROT PRASĪBU PAR JAUNO IEKĀRTU, PIRKTO MATERIĀLU

ATBILSTĪBU LR CERTIFIKĀCIJAS PRASĪBĀM. PIRMS MATERIĀLU UN KONSTRUKCIJU PASŪTĪŠANAS UN IZGATAVOŠANAS, VEIKT VISU IZMĒRU UN PIESAISTU KONTROLMĒRĪJUMUS OBJEKTĀ. MATERIĀLU

SPECIFIKĀCIJĀS NAV IEVĒRTĒTI PIELĀUJAMIE MATERIĀLU ZUDUMI. BŪVDARBU TEHNOĻIJAS NOTEIKUMIEM PROJEKTA BŪVKONSTRUKCIJU DAĻĀS, KĀ ARĪ BŪVMATERIĀLU RAŽOTĀJU DOTĀJIEM

NORĀDĪJUMIEM. VISUS IZMĒRUS UN MĒRĶĒDES PIRMS KONKRĒTO BŪVDARBU UZSĀKŠANAS VAI PASŪTĪJUMA IZDARĪŠANAS PĀRBAUDĪT, ŠĀUBU GADĪJUMĀ KONSULTĒTIES AR PROJEKTA AUTORU.

VISAS ATKĀPES NO PROJEKTA RISINĀJUMIEM, KĀ ARĪ NO TĀ IZRIETOŠĀS MEZGLU UN RISINĀJUMU PAPILDUS SAVLAICĪGAS DETALIZĀCIJAS, PIRMS DARBU UZSĀKŠANAS VAI PASŪTĪJUMA IZDARĪŠANAS

SASKAŅOJAMAS AR IZGATAVOTĀJU NORĀDĪJUMIEM UN STANDARTSHĒMĀM.

PROJEKTA PIENĒMUMI (IZMANTOTIE DOKUMENTI)

- PROJEKTA BŪVKONSTRUKCIJU DAĻA IZSTRĀDĀTA PAMATOJOTIES UZ BŪVNORMĀTĪVIEM:

- LVS EN 1991 EC-1 "IEDARBE UZ KONSTRUKCIJĀM";

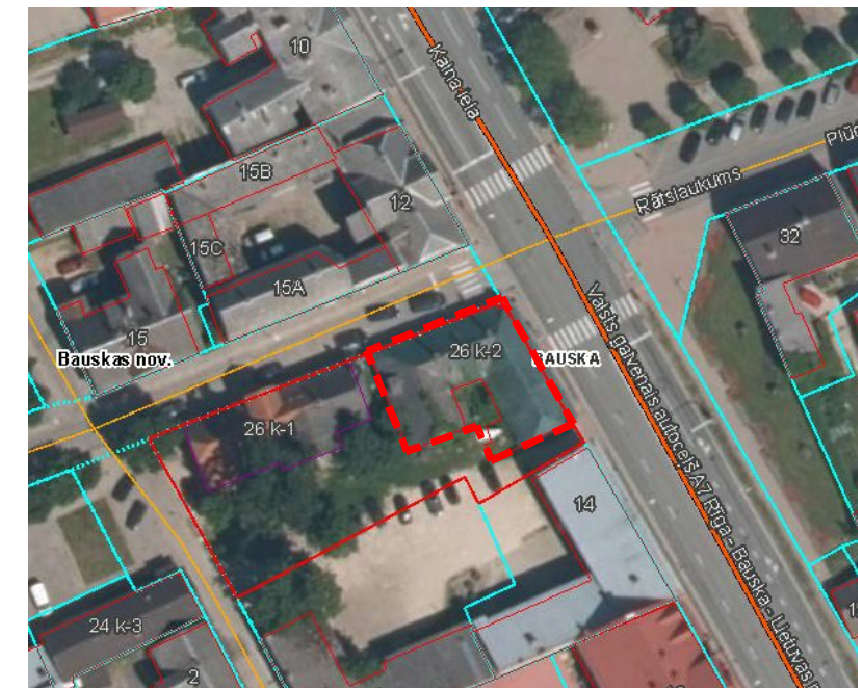
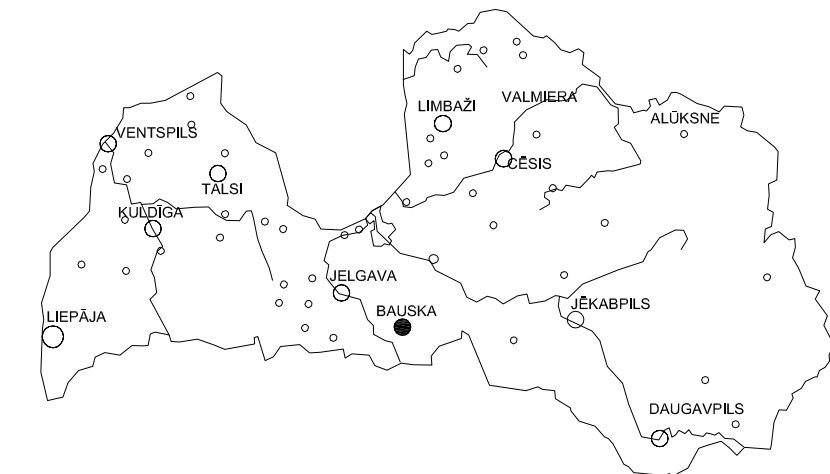
- LVS EN 1995 EC-5 "KOKA KONSTRUKCIJU PROJEKTĒŠANA";

- LBN 003-19 "BŪVKLIMATOĻIJA";

- LVS EN STANDARTU NA PIELIKUMI

RASĒJUMU SARAKSTS

LAPAS Nr.	LAPAS NOSAUKUMS	MĒROGS
BŪVKONSTRUKCIJU DAĻA (DŽĪVOJAMĀ MĀJA)		
BK-1	VISPĀRTĪGIE BK DAĻAS RĀDĪTĀJI. RASĒJUMU SARAKSTS	-
BK-2	1.STĀVA PLĀNS	1:100
BK-3	JUMTA KONSTRUKCIJU PLĀNS	1:100
BK-4	JUMTA PLĀNS	1:100
BK-5	ŠĶĒLUMI [a-a]; [b-b]; [c-c]; [g-g]	1:50
BK-6	ŠĶĒLUMS [d-d]	1:50
BK-7	ŠĶĒLUMI [f-f]; [e-e]	1:50
BK-8	ATBALSTA MEZGLS; ATBALSTA RĀMJA IZBŪVES PRINCIPS	1:10
BK-9	PASTIPRINĀJUMA KONSTRUKCIJU SKRŪVSAVIENOJUMU RISINĀJUMI	1:10



SITUĀCIJAS SHĒMA

09.05.2023

DATUMS

BŪVINŽENIERIS ANRIJS RUDZIS

IZSTRĀDĀ MĀRIS BENFELDS

OBJEKTS

PASŪTĪTĀJS

DRENĢERA IEBRAUCAMĀS SĒTAS AVĀRIJAS STĀVOKĻA NOVĒRŠANA

BAUSKAS NOVADA PAŠVALDĪBA

VISPĀRTĪGIE BK DAĻAS RĀDĪTĀJI

SKAIDROJOŠS APRAKSTS

RASĒJUMU SARAKSTS

LAPU KOP. SK. 9

STADIJA

MARKA

MĒROGS

PAS.NR. BNP/2023/4.20.1/98

LAPA 1





ESOŠI, SEKUNDĀRI IZBŪVĒTI
KOKA STATI PIE ĀRSIENĀM

TELPĀ DEMONTĒT GRIESTU
APŠVUMU
[40m²]

KOKA STATS 150x100mm
DEMONTĒT GRIESTU APŠVUMU
UN PĀRBALSTĪT ESOŠO JUMTA
KRĒSLA SIENAS KONSTRUKCIJU



APZĪMĒJUMI	VEICAMIE DARBI	POZĪCIJAS/ APJOMS
	IZLĪDZINĀT MŪRA PAMATU VIRSMU KOKA STATUS BALSTĪT UZ KERAMZĪBETONA BLOKU PAMATNES	1.5m ²
	ESOŠO PĀRSEGUMA SIJU POZĪCIJAS	60m
	ATBALSTA JOSLA NO SAPLĀKŠŅA LOKSNĒM 600x18mm	25m ²
	ZONA, KURĀ IZVĀCAMAS IEBRUKUŠĀ PĀRSEGUMA KONSTRUKCIJAS UN GRUŽI	20m ² / 5m ³
	ZONAS, KURĀS IZVĀCAMS LIELS BŪVGRUŽU UZSLĀŅOJUMS	35m ² / 25m ³
	ESOŠA IEEJA ĒKĀ	

TELPĀ DEMONTĒT GRIESTU
APŠVUMU UN AIZBĒRUMU
[12m²]

ATGĀŽŅU KONSTRUKCIJA
ĀRSIENAS NOSTIPRINĀŠANAI

SASKRŪVĒT ATBALSTA KONSTRUKCIJU
AR ĀRSIENU UN IEKŠSIENU

ATGĀŽŅI 150x50
STIPRINĀT PIE ATBALSTA RĀMJA
APAKŠĒJĀ ELEMENTA

1.STĀVA PLĀNS

HORIZONTĀLA KOKA SIJA
150x50 SIENAS AUGŠĒJĀ DAĻĀ
SASKRŪVĒT NO ABĀM PUSĒM
d16 VĪTŅSTIENĪ

KOKA STATI 150x100mm
ZEM ESOŠAS PASIJAS
BALSTĪT UZ PABETONĒJUMA
~500x500x100mm

VERTIKĀLI KOKA STATI 150x50
FASĀDĒS
SASKRŪVĒT AR IEKŠSIENU STATIEM
d16 VĪTŅSTIENĪ

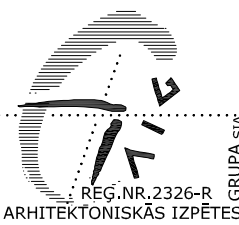
HORIZONTĀLA KOKA SIJA
150x50 SIENAS AUGŠĒJĀ DAĻĀ
SASKRŪVĒT NO ABĀM PUSĒM
d16 VĪTŅSTIENĪ

09.05.2023 DATUMS
OBJEKTS DREŅĢERA IEBRAUCAMĀS SĒTAS AVĀRIJAS STĀVOKĻA NOVĒRŠANA
PASŪTĪTĀJS BAUSKAS NOVADA PAŠVALDĪBA

BŪVINŽENIERIS ANRIJS RUDZIS

IZSTRĀDĀJA MĀRIS BENFELDS

STADIJA -
MARKA BK
MĒROGS 1:100
PAS.NR. BNP/2023/4.20.1/98



REG.NR.2326-R
ARHITEKTONISKĀS IZPĒTES

PIEZĪMES:
1. PIRMS PĀRSEGUMA SIJU ATBALSTA RĀMJA.MONTĀŽAS VEICAMA IZTEIKTI NOSĒDUŠOS PĀRSEGUMA SIJU LOKĀLAATSPIEŠANA IZMANTOJOT HIDRAULISKUS DOMKRATUS. RĀMJA AUGŠĒJO KOPTURI IZBŪVĒT PĒC IESPĒJAS VAIRĀK PIEKĻAUJOT PĀRSEGUMA SIJU APAKŠĒJĀM VIRSMĀM.

1.STĀVA PLĀNS

IZBŪVĒT ATGĀŽNUS 150x50mm PRET ESOŠO KOKA KOPTURI VIRS PĀRSEGUMA SIJĀM PIESKRŪVĒT PIE SPĀRU SĀNIEM.

SASKRŪVĒT PROJ. SAIŠĶUS AR PERPENDIKULĀRU KOKA ELEMENTU 150x50

SKURSTEŅA ATBALSTA ELEMENTS 50x150mm(2x)

APZĪMĒJUMI	VEICAMIE DARBI	POZĪCIJAS/APJOMS
	ATGĀŽŅI 150x50mm; BULTIŅAS VIRZIENS - ATGĀŽŅA AUGŠPUSE	
	ZONAS, KURĀ PIE SPĀRU APAKŠĒJĀM PLAKNĒM PIESKRŪVĒT DIAGONĀLELEMENTUS 150x50mm	30m
	ZONAS, KURĀS IZVĀCAMS LIELS BŪVGRUŽU UZSLĀŅOJUMS	10m3



PROJ. SAIŠĶI 150x50mm (2X)
SASKRŪVĒT ESOŠOS SAIŠĶUS AR JUMTA KRĒSLA AUGŠĒJO KOPTURI
PROJ. SAIŠĶUS PIESKRŪVĒT PIE SPĀRU SĀNIEM.

PROJ. ATGĀŽŅI 50x150mm
ATBALSTĪT JUMTA KRĒSLA AUGŠĒJO KOPTURI PRET ESOŠO PĀRSEGUMA SIJU.
ELEMENTUS SASKRŪVĒT AR CINKOTIEM LEŅĶIEM

PROJ. JUMTA KRĒSLA RĀMISI 50x150mm
ZUDUŠĀS KONSTRUKCIJAS VIETĀ

JUMTA KONSTRUKCIJU PLĀNS

SASKRŪVĒT ZELMIŅA AUGŠĒJO ĀRSIENAS POSMU HORIZONTĀLI NO ABĀM PUSĒM AR 150x50mm SIJĀM
PASTIPRINĀT SIENAS AR VERTIKĀLIEM STATIEM 150x100mm
IZBŪVĒT KOKA ATGĀŽŅUS, KURUS PIESKRŪVĒT PIE KOKA SIJAS 150x50mm

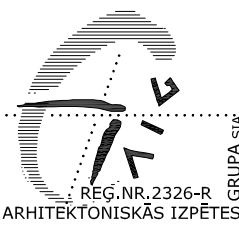
09.05.2023 OBJEKTS DREŅĢERA IEBRAUCAMĀS SĒTAS AVĀRIJAS STĀVOKĻA NOVĒRŠANA
DATUMS PASŪTĪTĀJS BAUSKAS NOVADA PAŠVALDĪBA

BŪVINŽENIERIS ANRIJS RUDZIS



IZSTRĀDĀJA MĀRIS BENFELDS

JUMTA KONSTRUKCIJU PLĀNS

STADIJA -
MARKA BK
MĒROGS 1:100
PAS.NR. BNP/2023/4.20.1/98



REG.NR.2326-R
ARHITEKTONISKĀS IZPĒTES
GRUPA SIA
LAPA 3

APZĪMĒJUMI	VEICAMIE DARBI	POZĪCIJAS/ APJOMS
	NOSTIPRINĀT ESOŠO AZBESTCEMENTA LOKŠŅU SEGUMU, SASKRŪVĒT AR ESOŠO JUMTA SEGUMU	100m ²
	ZUDUŠA SEGUMA ZONAS. PAPILDINĀT AR VIĻNOTĀ BEZAZBESTCEMENTA LOKSNĒM "CEMBRIT EUROFALA" VAI BITUMENA VIĻNOTAJĀM LOKSNĒM	35m ²



JUMTA PLĀNS

09.05.2023 OBJEKTS DREŅĢERA IEBRAUCAMĀS SĒTAS AVĀRIJAS STĀVOKĻA NOVĒRŠANA
 DATUMS PASŪTĪTĀJS BAUSKAS NOVADA PAŠVALDĪBA

BŪVINŽENIERIS  ANRIJS RUDZIS

IZSTRĀDAJA  ĀRIS BENFELDS

JUMTA PLĀNS

STADIJA -

MARKA BK

MĒROGS 1:100

PAS.NR. BNP/2023/4.20.1/98

LAPA 4



GRUPA SIA

AR HIDRAULISKIEM DOMKRATIEM
NEDAUDZ ATSPIEST ESOŠO PĀRSEGUMU
UN PĀRBALSTĪT UZ ATBALSTA RĀMI
PĀRSEGUMU SASKRŪVĒT AR RĀMI

50x150mm

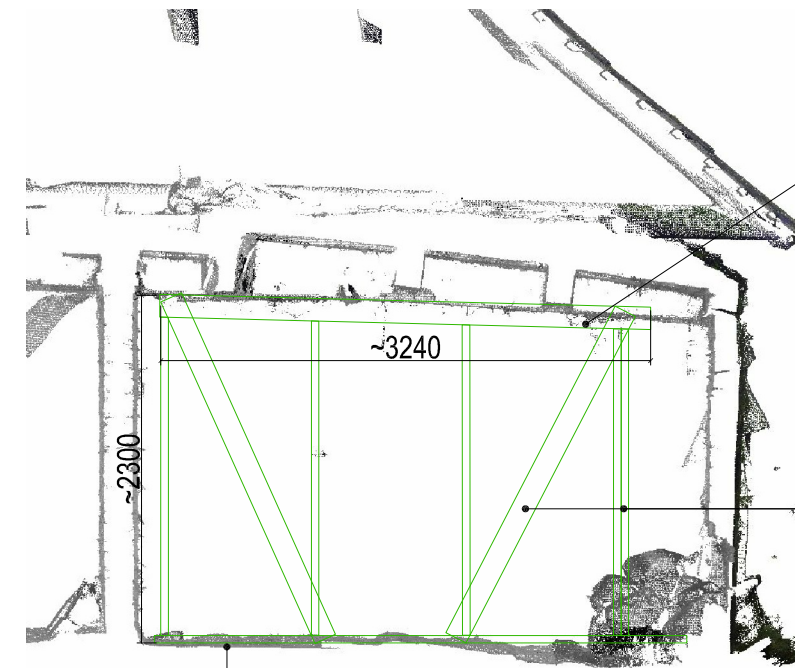
100x150mm
PIESKRŪVĒT PIE ĀRSIENAS
KOKA KONSTRUKCIJAS
AR d8 KOKSKRŪVĒM

SAPLĀKSNIS 600x18mm
ZEM RĀMJA
IZLĪDZINĀT SEGUMU UN BALSTĪT
UZ RUBEROĪDA.

UZ RĀMJA PĀRBALSTĪT
JUMTA KRĒSLA NESOŠO
SIENAS KONSTRUKCIJU



a-a



AR HIDRAULISKIEM DOMKRATIEM
NEDAUDZ ATSPIEST ESOŠO PĀRSEGUMU
UN PĀRBALSTĪT UZ ATBALSTA RĀMI
PĀRSEGUMU SASKRŪVĒT AR RĀMI

50x150mm
RĀMIS

SAPLĀKSNIS 600x18mm
ZEM RĀMJA
IZLĪDZINĀT SEGUMU UN BALSTĪT
UZ RUBEROĪDA.

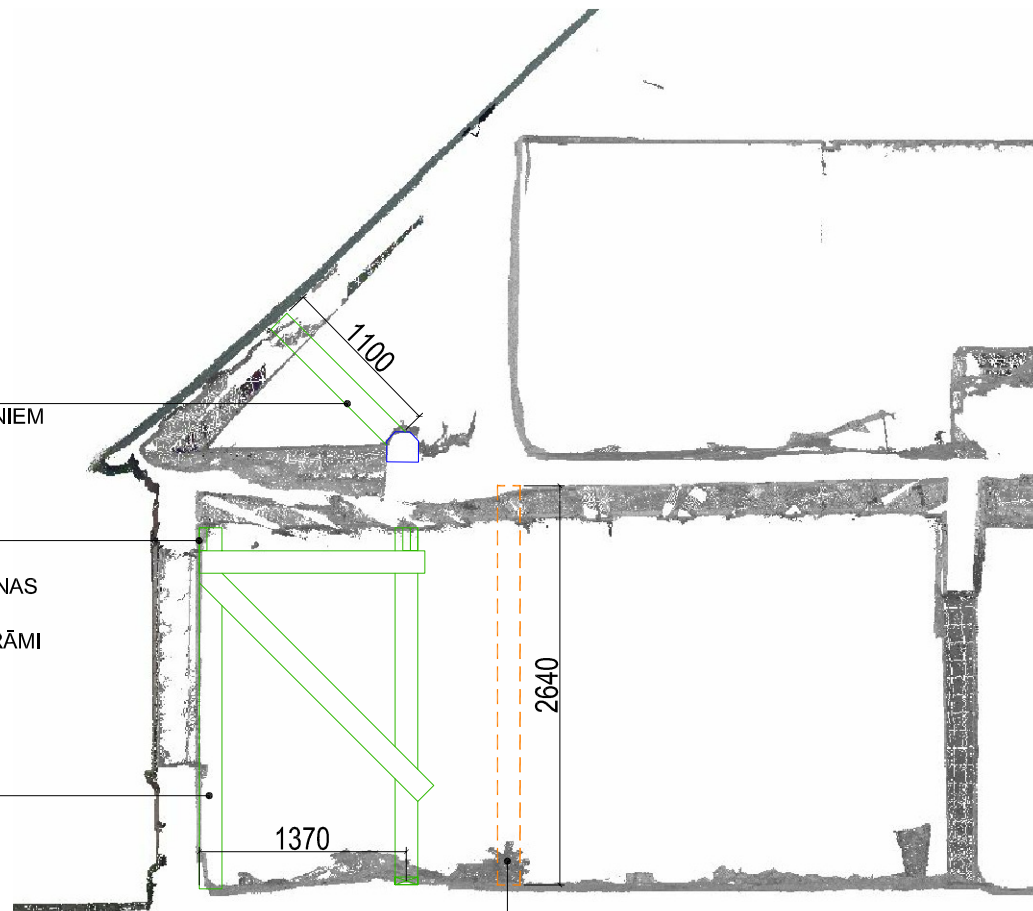
b-b

ATGĀŽŅI 50x150mm
PIESKRŪVĒT PIE SPĀRU SĀNIEM
UN PRET ESOŠU KOPTURI
VIRS PĀRSEGUMA SIJĀM

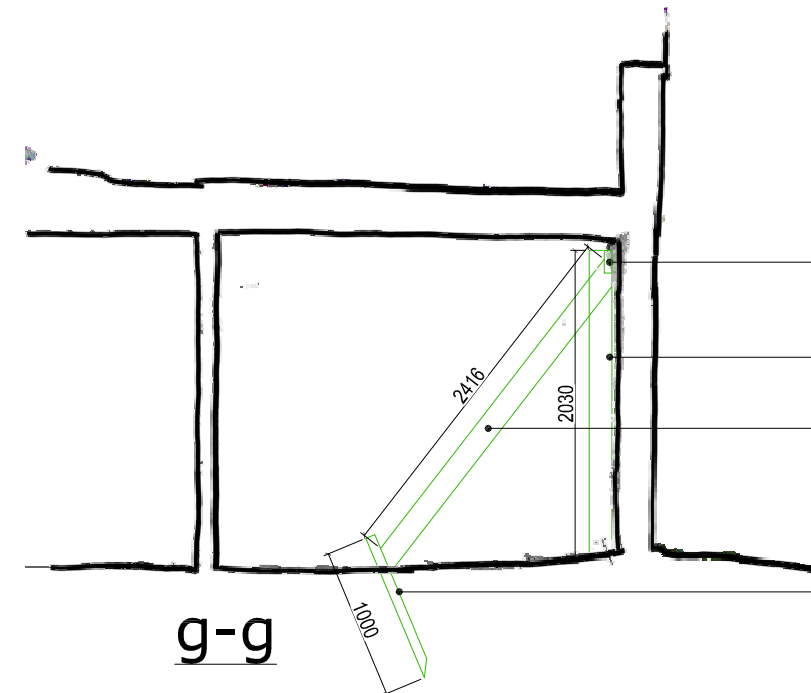
50x150mm
HORIZONTĀLA SIJA
BLĪVI SASKRŪVĒT AR ĀRSIENAS
KOKA KONSTRUKCIJU
SASKRŪVĒT AR ATBALSTA RĀMI
AR CINKOTIEM LEŅĶIEM

100x150mm
PIESKRŪVĒT PIE ĀRSIENAS
KOKA KONSTRUKCIJAS
AR d8 KOKSKRŪVĒM

100x150mm
PROJ. KOLONNA ZEM BĒNIŅU STĀVA
JUMTA KRĒSLA NESOŠĀS KONSTRUKCIJAS
ATBALSTA VIETU ATRAST, DEMONTĒJOT GRIESTU APŠŪVUMU
ŠAJĀ ZONĀ



c-c



50x150mm
HORIZONTĀLA SIJA
SASKRŪVĒT AR ĀRSIENU UN STATIEM
100x150mm
STATI, PIESKRŪVĒT PIE ĀRSIENAS
50x150mm
ATGĀŽŅI

"UPE" TĒRAUDA PROFILA ENKURI
IEDŽĪT ZEMĒ IESLĪPI
PIESKRŪVĒT ATGĀŽŅUS PIE KĪĻIEM.

g-g

09.05.2023
DATUMS

OBJEKTS DREŅĢERA IEBRAUCAMĀS SĒTAS AVĀRIJAS STĀVOKĻA NOVĒRŠANA
PASŪTĪTĀJS BAUSKAS NOVADA PAŠVALDĪBA

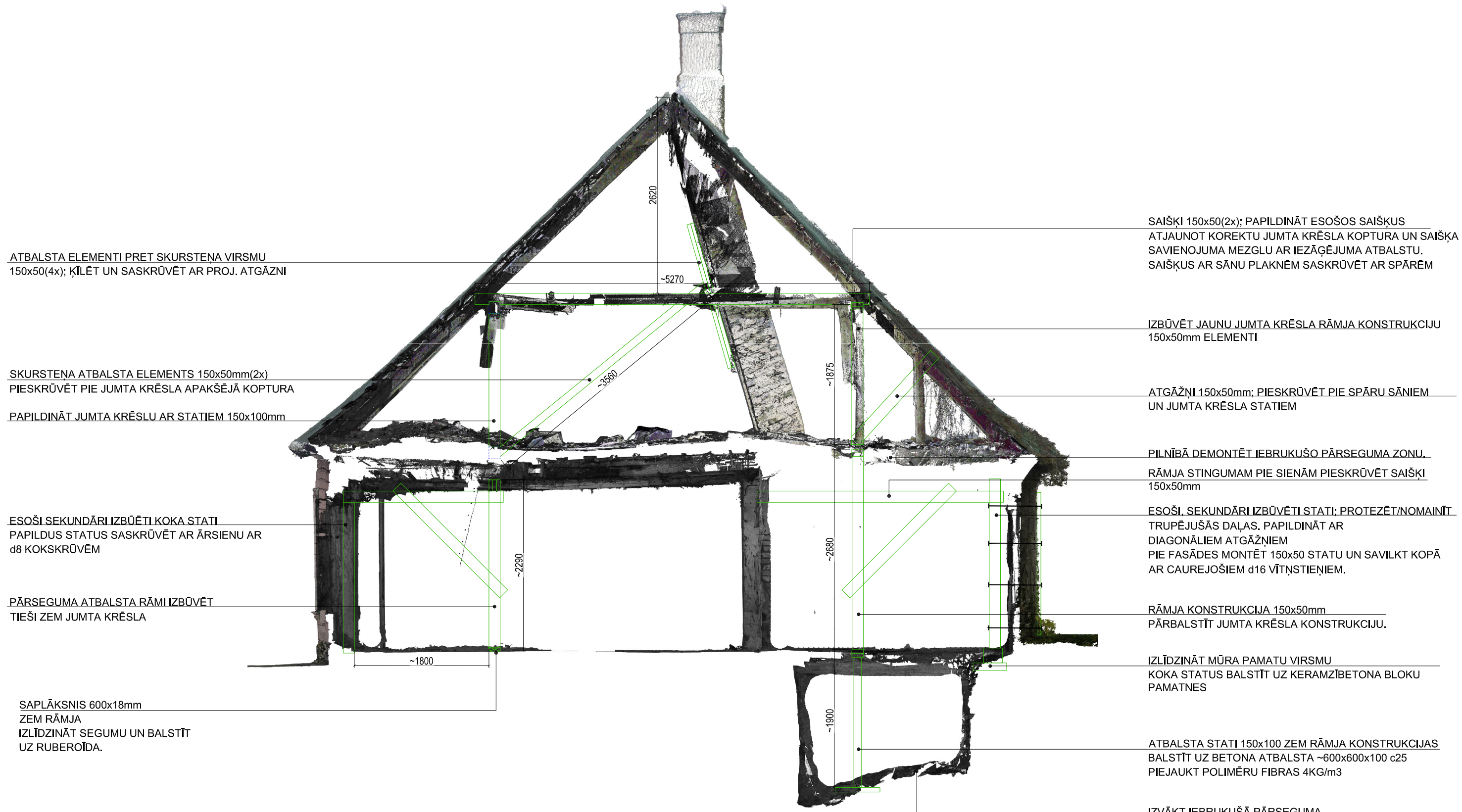
BŪVINŽENIERIS ANRIJS RUDZIS

IZSTRĀDA MĀRIS BENFELDS

ŠĶĒLUMI
[a-a]; [b-b]; [c-c]
[g-g]

STADIJA -
MARKA BK
MĒROGS 1:50
PAS.NR. BNP/2023/4.20.1/98





ATBALSTA ELEMENTI PRET SKURSTENA VIRSMU
150x50(4x); KĪLĒT UN SASKRŪVĒT AR PROJ. ATGĀZNI

SKURSTENA ATBALSTA ELEMENTS 150x50mm(2x)
PIESKRŪVĒT PIE JUMTA KRĒSLA APAKŠĒJĀ KOPTURA
PAPILDINĀT JUMTA KRĒSLU AR STATIEM 150x100mm

ESOŠI SEKUNDĀRI IZBŪVĒTI KOKA STATI
PAPILDUS STATUS SASKRŪVĒT AR ĀRSIENU AR
d8 KOKSKRŪVĒM

PĀRSEGUMA ATBALSTA RĀMI IZBŪVĒT
TIEŠI ZEM JUMTA KRĒSLA

SAPLĀKSNIS 600x18mm
ZEM RĀMJA
IZLĪDZINĀT SEGUMU UN BALSTĪT
UZ RUBEROĪDA.

SAIŠĶI 150x50(2x); PAPILDINĀT ESOŠOS SAIŠĶUS
ATJAUNOT KOREKTU JUMTA KRĒSLA KOPTURA UN SAIŠĶA
SAVIENOJUMA MEZGLU AR IEZĀĢĒJUMA ATBALSTU.
SAIŠĶUS AR SĀNU PLAKNĒM SASKRŪVĒT AR SPĀRĒM

IZBŪVĒT JAUNU JUMTA KRĒSLA RĀMJA KONSTRUKCIJU
150x50mm ELEMENTI

ATGĀŽŅI 150x50mm; PIESKRŪVĒT PIE SPĀRU SĀNIEM
UN JUMTA KRĒSLA STATIEM

PILNĪBĀ DEMONTĒT IEBRUKUŠO PĀRSEGUMA ZONU.
RĀMJA STINGUMAM PIE SIENĀM PIESKRŪVĒT SAIŠĶI
150x50mm

ESOŠI, SEKUNDĀRI IZBŪVĒTI STATI; PROTEZĒT/NOMAINĪT
TRUPĒJUŠĀS DAĻAS. PAPILDINĀT AR
DIAGONĀLIEM ATGĀŽŅIEM
PIE FASĀDES MONTĒT 150x50 STATU UN SAVILKT KOPĀ
AR CAUREJOŠIEM d16 VĪTŅSTIENIEM.

RĀMJA KONSTRUKCIJA 150x50mm
PĀRBALSTĪT JUMTA KRĒSLA KONSTRUKCIJU.

IZLĪDZINĀT MŪRA PAMATU VIRSMU
KOKA STATUS BALSTĪT UZ KERAMZĪBETONA BLOKU
PAMATNES

ATBALSTA STATI 150x100 ZEM RĀMJA KONSTRUKCIJAS
BALSTĪT UZ BETONA ATBALSTA ~600x600x100 c25
PIEJAUKT POLIMĒRU FIBRAS 4KG/m3

IZVĀKT IEBRUKUŠĀ PĀRSEGUMA
GRUŽUS

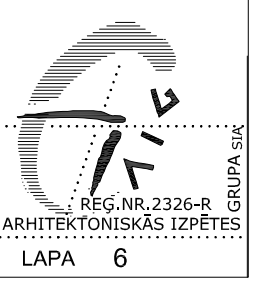
d-d

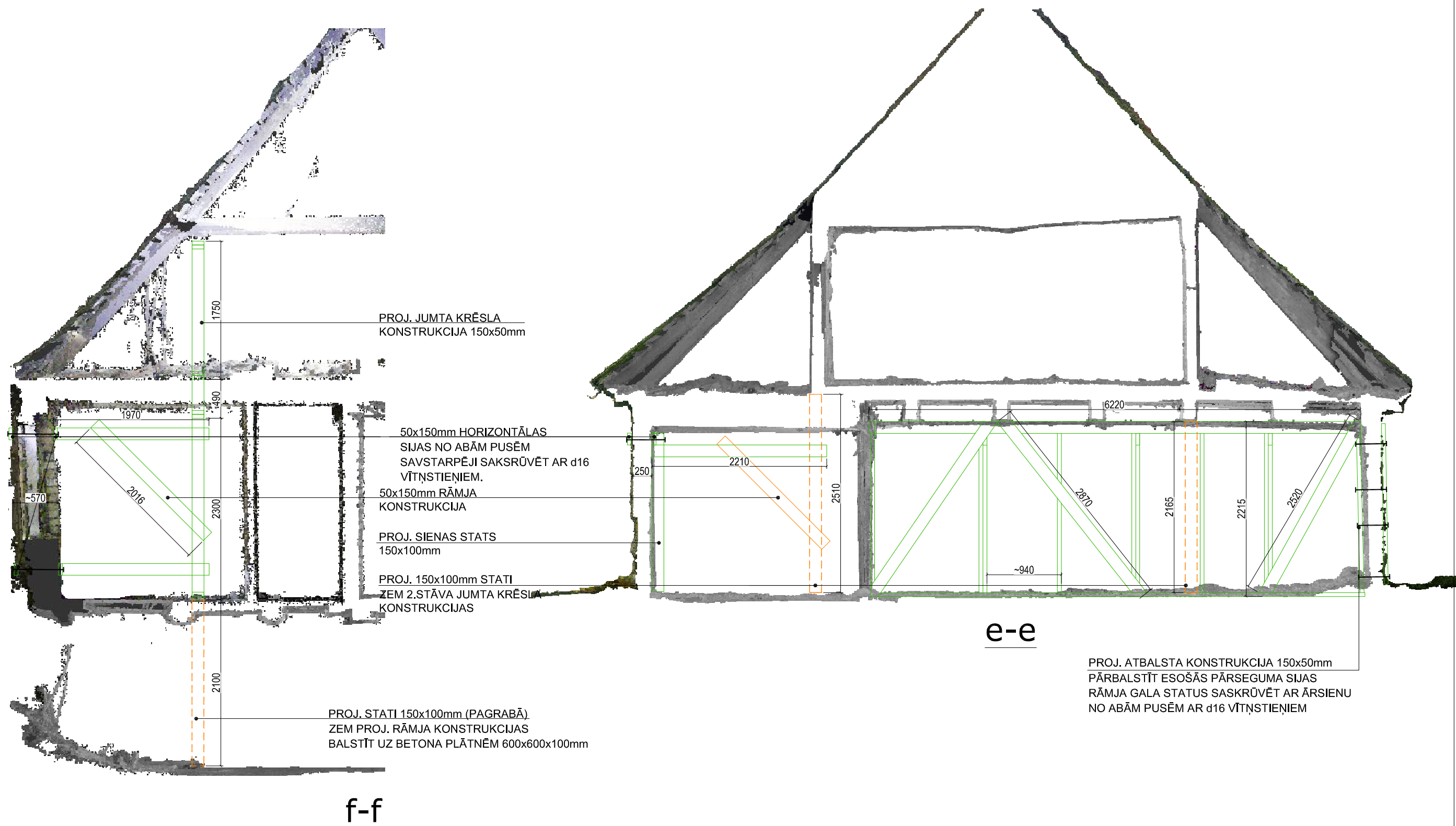
09.05.2023 OBJEKTS DREŅĢERA IEBRAUCAMĀS SĒTAS AVĀRIJAS STĀVOKĻA NOVĒRŠANA
DATUMS PASŪTĪTĀJS BAUSKAS NOVADA PAŠVALDĪBA

BŪVINŽENIERIS ANRIJS RUDZIS
IZSTRĀDA MĀRIS BENFELDS

ŠĶĒLUMS [d-d]

STADIJA -
MARKA BK
MĒROGS 1:50
PAS.NR. BNP/2023/4.20.1/98 LAPA 6





09.05.2023 OBJEKTS DREŅĢERA IEBRAUCAMĀS SĒTAS AVĀRIJAS STĀVOKĻA NOVĒRŠANA
 DATUMS PASŪTĪTĀJS BAUSKAS NOVADA PAŠVALDĪBA

BŪVINŽENĪERIS *[Signature]* ANRIJS RUDZIS
 IZSTRĀDA *[Signature]* MĀRIS BENFELDS

ŠĶĒLUMI [f-f]; [e-e]

STADIJA -
 MARKA BK
 MĒROGS 1:50
 PAS.NR. BNP/2023/4.20.1/98 LAPA 7



PROJ. KOKA KONSTRUKCIJU GALVENO ELEMENTU SPECIFIKĀCIJA

POZĪCIJA	IZMĒRI		ELEMENTA GARUMS M	SKAITS	V, m ³	
	H	B				
Rāmis	50	150	3	124	2.8	8.3
Rāmis	50	150	6	33	1.49	
jumta konstr.	50	150	6	39	1.77	
	100	150	3	48	2.2	

ESOŠAS PĀRSEGUMA SIJAS

PROJ. SIJA 150x50mm
IEDZIĻINĀT STATĀ

ESOŠO ĀRSIENU
GUĻŠĶAUTŅU KONSTRUKCIJA

PROJ. STATI
150x100mm

PROJ. ATGĀŽŅI
150x50mm

PROJ. STATI
150x50mm(2x)

PROJ. APAKŠĒJĀ JOSLA; 150x50mm
BALSTĪT UZ SAPLĀKŠŅA b15mm

PROJ. PASIJAS
150x50mm(2x)
SĒDINĀT STATU LIGZDĀS

PROJ. SAVILCE
150x50mm

PROJ. ATGĀŽŅI
150x50mm

ATBALSTA RĀMJA IZBŪVES PRINCIPS

PROJ. ATBALSTA RĀMJA
KONSTRUKCIJA

SAPLĀKŠŅA ATBALSTS

~600x15mm;

IZVĀKT GRUŽUS, IZLĪDZINĀT ESOŠO GRUNTI

PAKLĀT RUBEROĪDA RUĻMATERIĀLU UN MONTĒT SAPLĀKŠŅI

ATBALSTA MEZGLS

09.05.2023

DATUMS

OBJEKTS

DREŅĢERA IEBRAUCAMĀS SĒTAS AVĀRIJAS STĀVOKĻA NOVĒRŠANA

PASŪTĪTĀJS

BAUSKAS NOVADA PAŠVALDĪBA

BŪVINŽENIERIS ANRIJS RUDZIS

ATBALSTA MEZGLS

STADIJA

-

IZSTRĀDA MĀRIS BENFELDS

ATBALSTA RĀMJA IZBŪVES PRINCIPS

MARKA

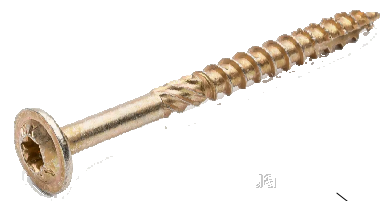
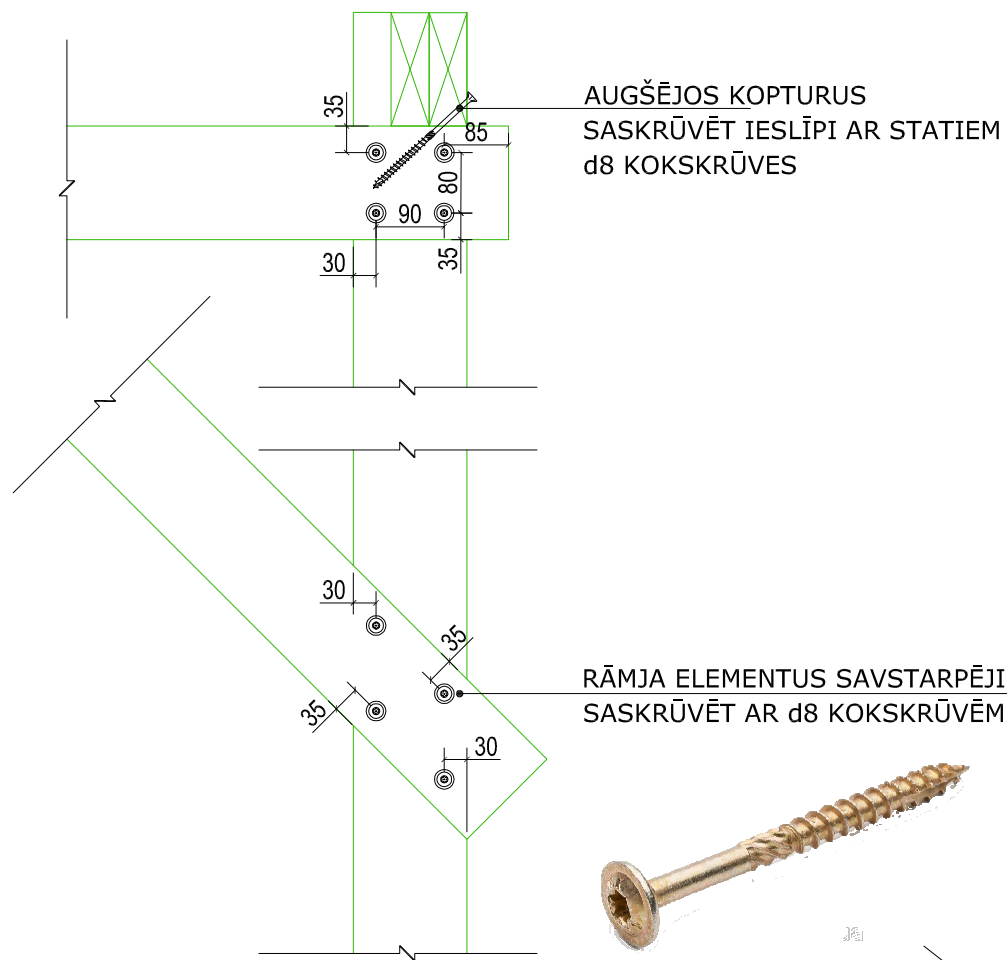
BK

MĒROGS 1:10

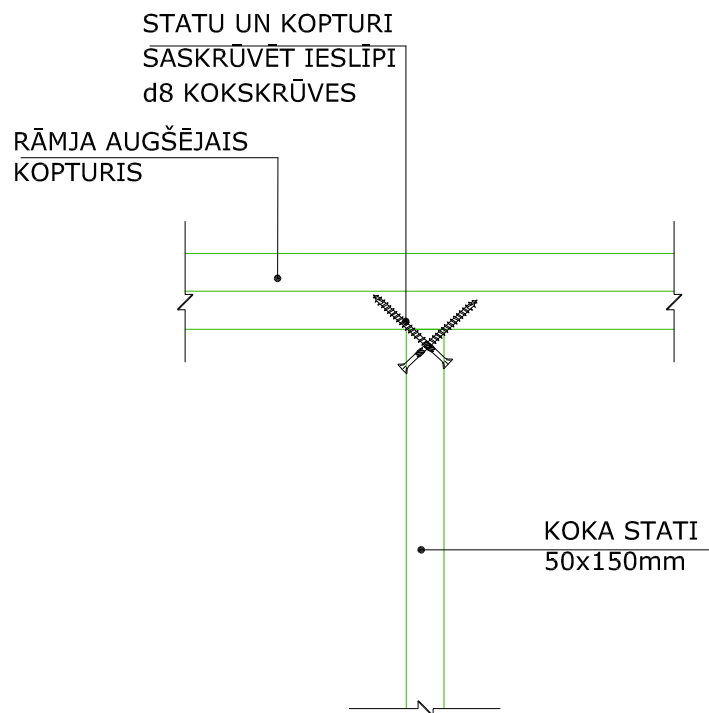
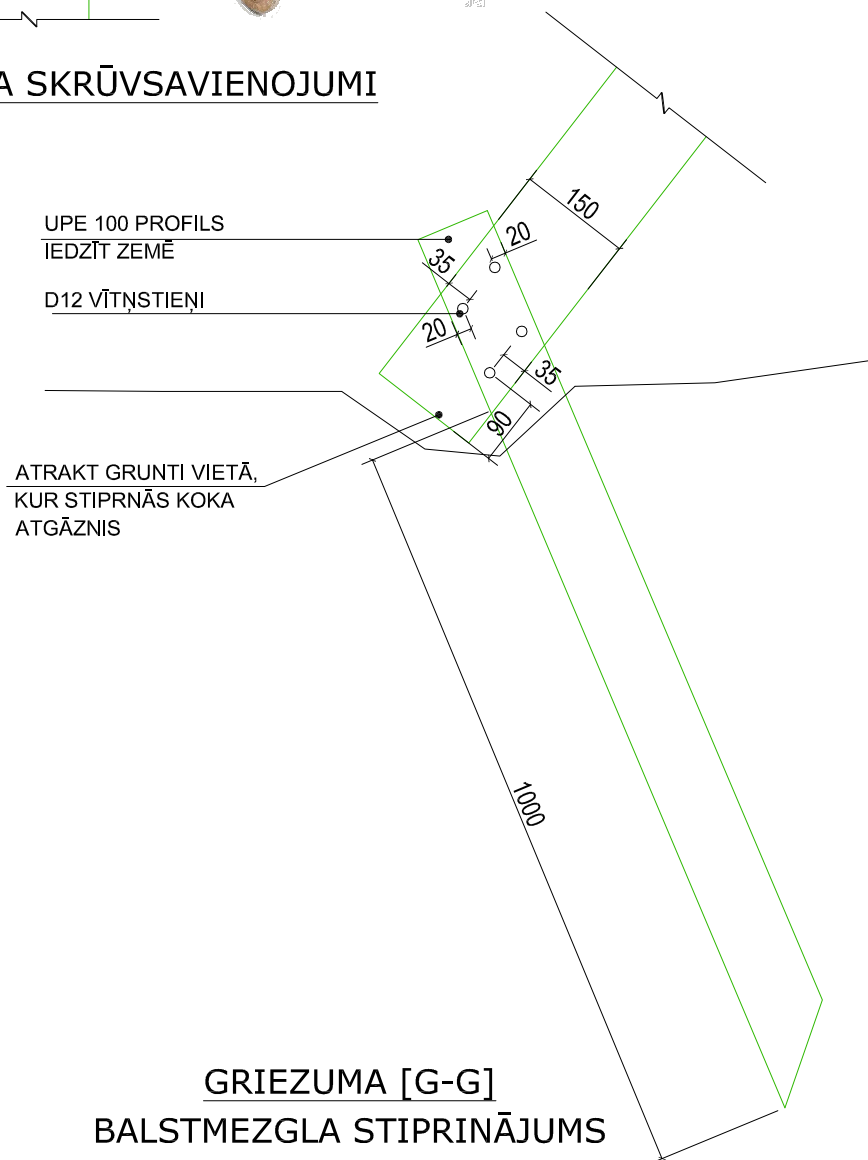
PAS.NR. BNP/2023/4.20.1/98

LAPA 8

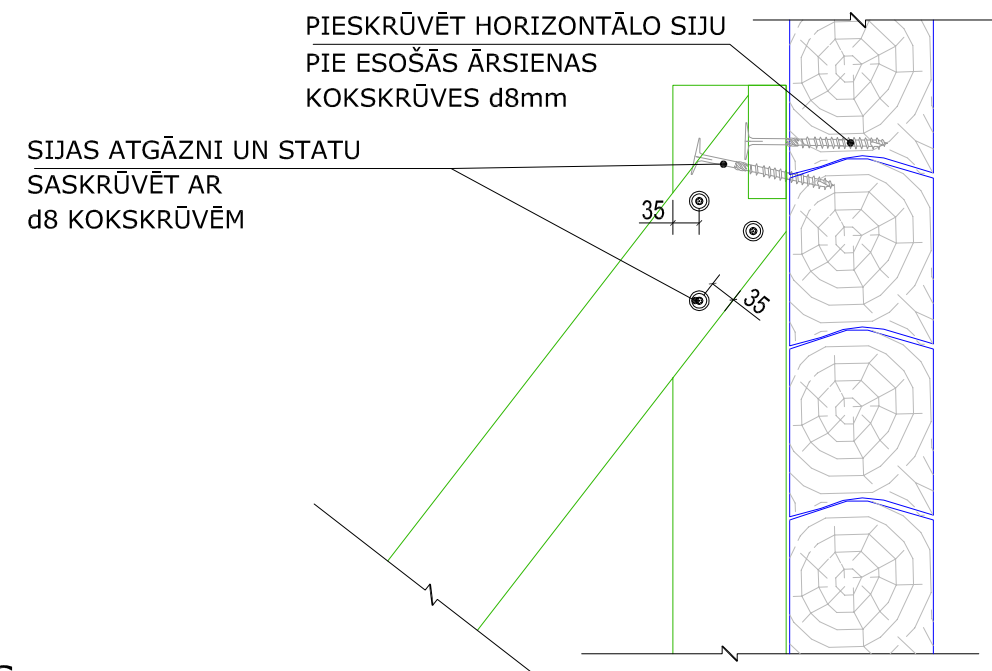




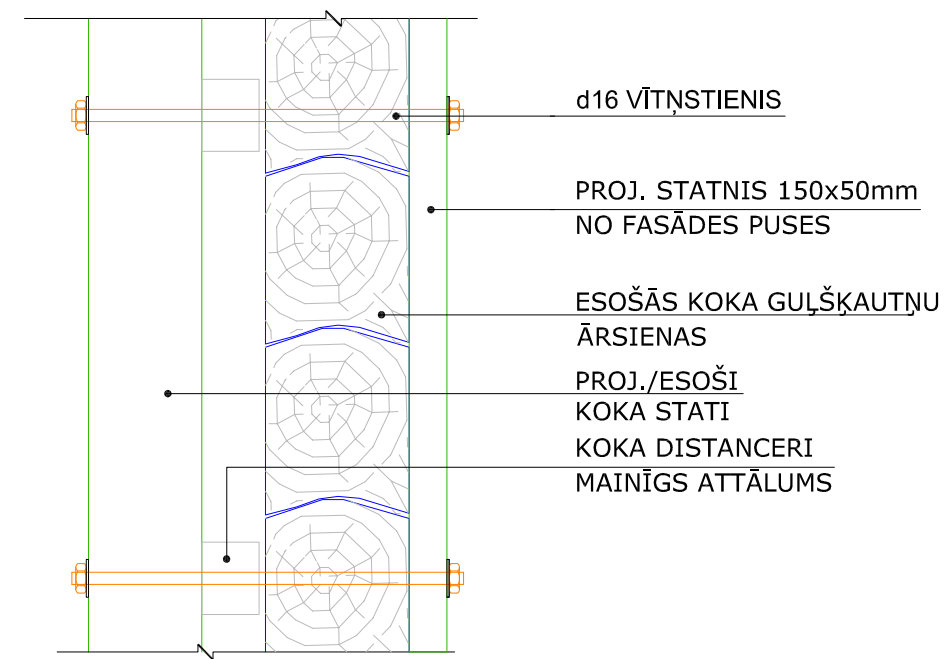
ATBALSTA RĀMJA SKRŪVSAVIEŅOJUMI



RĀMJA STATU SKRŪVSAVIEŅOJUMS



ĀRSIENAS STINGUMA PASTIPRINĀŠANA



ĀRSIENAS PASTIPRINĀŠANA

09.05.2023 DATUMS
 OBJEKTS DREŅĢERA IEBRAUCAMĀS SĒTAS AVĀRIJAS STĀVOKĻA NOVĒRŠANA
 PASŪTĪTĀJS BAUSKAS NOVADA PAŠVALDĪBA

BŪVINŽENIERIS ANRIJS RUDZIS
 IZSTRĀDA MĀRIS BENFELDS

PASTIPRINĀJUMA KONSTRUKCIJU
 SKRŪVSAVIEŅOJUMU RISINĀJUMI

STADIJA -
 MARKA BK
 MĒROGS 1:10
 PAS.NR. BNP/2023/4.20.1/98

