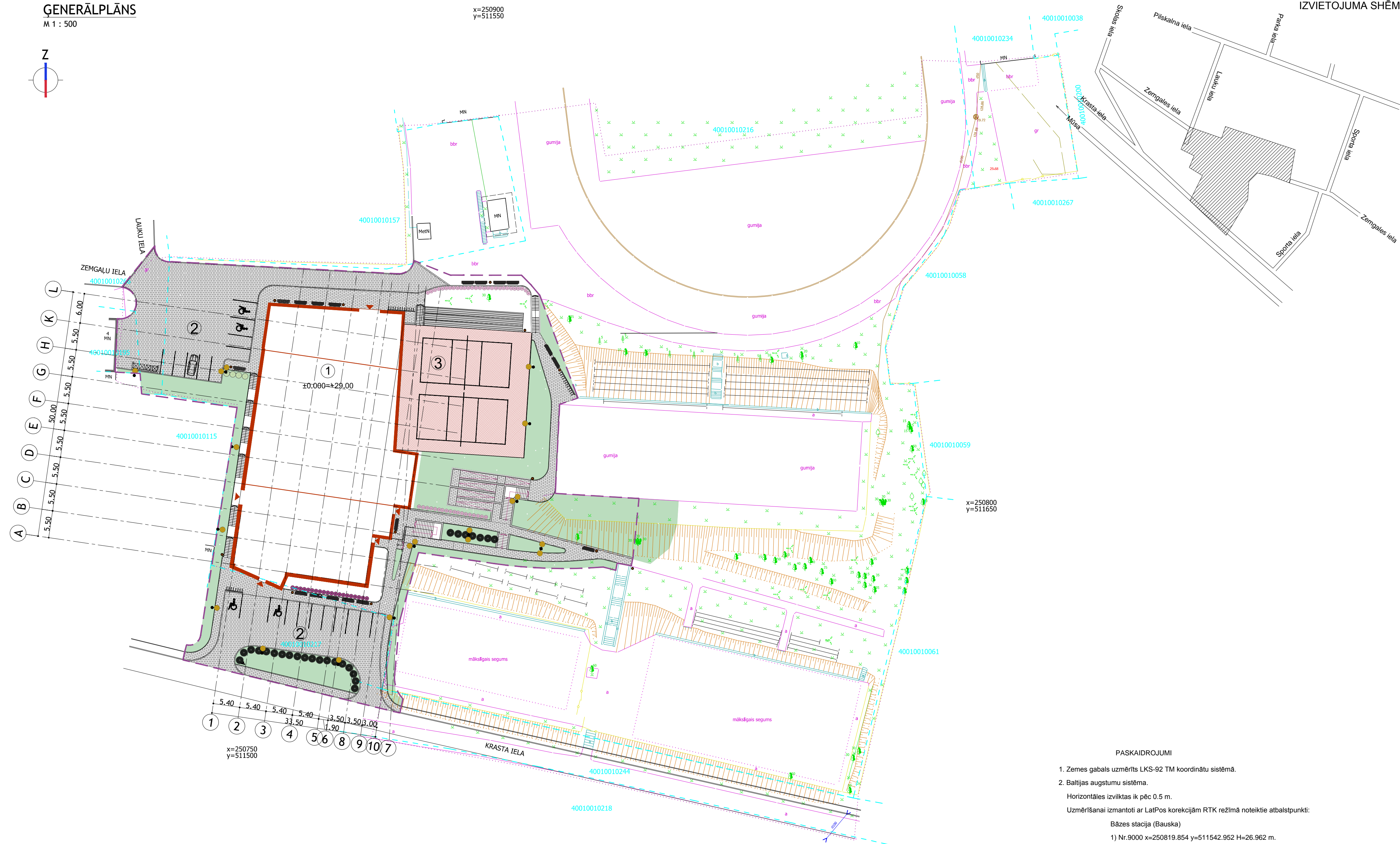
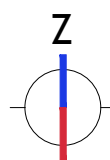


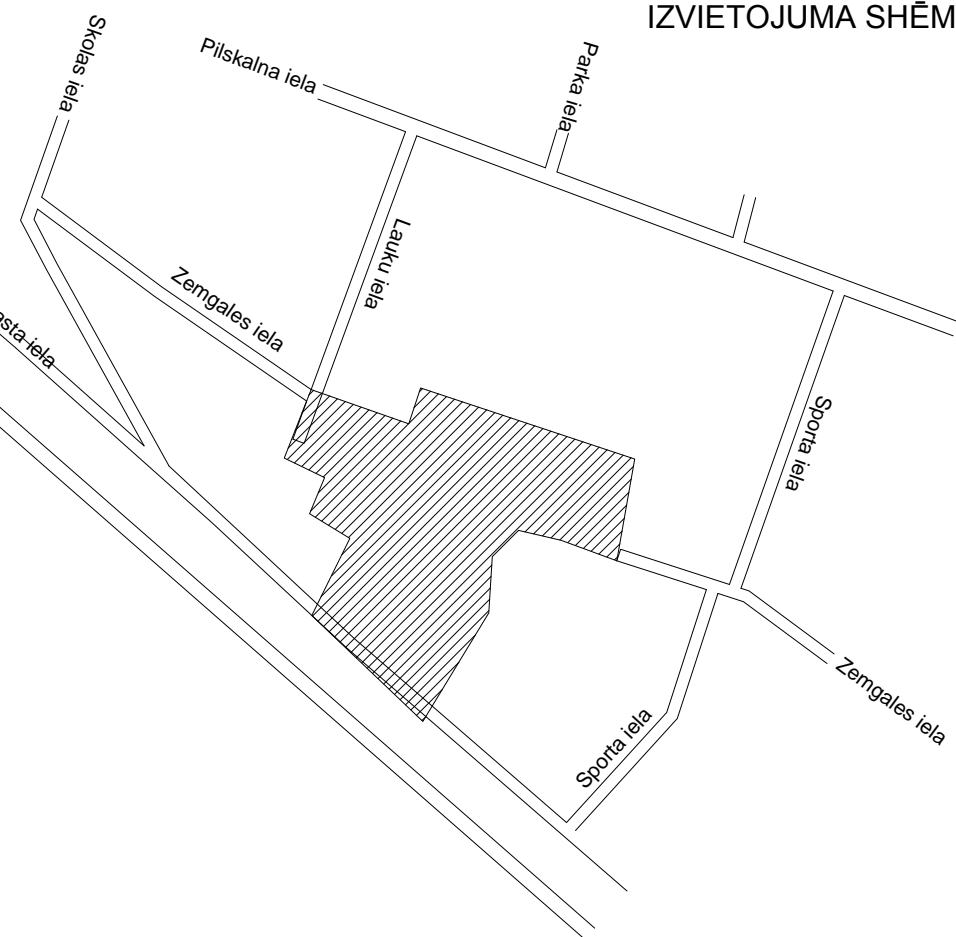
ĢENERĀLPLĀNS

M 1 : 500

x=250900
y=511550



IZVIETOJUMA SHĒMA



Šajā būvprojektā ir iekļautas visas nepieciešamās daļas atbilstoši būvatļaujā ietvertajiem nosacījumiem.

Būvprojekta vadītāja Liene Līce
Nr. 10 - 1122

11.2014.
(datums)

Projekts saskaņots ar pasūtītāju:
Bauskas novada dome
Reģ.Nr. 90009116223
Uzvaras iela 1, Bauska, Bauskas novads, LV-3901

(paraksts) (datums)

ĢENERĀLPLĀNA EKSPLIKĀCIJA

1	Rekonstruējama sporta halle
2	Projektētas autostāvvietas
3	Projektēts tenisa laukums

TEHNISKE RĀDĪTĀJI

Zemes gabala Pilskalna ielā 26 platība	3.0892 ha
Apbūves laukums	1715.53 m ²
Stāvu platība	5896.00 m ²
Stāvu skaits	6
Maksimālais augstums	16.60 m
Būvtilpums	20848.80 m ³
Ugunsnoturības pakāpe	U2a
Ietvju un laukumu platība	673.00 m ²
Stāvvietu un piebrauktuves platība	1134.00 m ²
Zālāja platība	1300 m ²
Labiekārtojamā platība	5757.00 m ²
Apbūves intensitāte *	19.08 %

NORĀDĪJUMI

- Apbūves intensitāte norādīta, rēķinot projektētās ēkas stāvu platības attiecību pret zemes gabala platību. Citu ēku, kas atrodas zemes gabalā, stāvu platība nav ņemta vērā.
- Brīvā teritorijas rādītājs netiek norādīts, jo nav zināma platība visiem zemes gabalu laukumiem, ceļiem utt.

PIEŅEMTIE PROJEKTĒTIE APZĪMĒJUMI

Apzīmējums plānā	Nosaukums
	Būvniecības robeža
	Zemes gabalu robežas
	Projektēta sporta halles ēka
	Esoša apbūve
	Projektēts betona bruģa segums gājēju ietvēm
	Projektēts betona bruģa segums brauktuvēm
	Esoši saglabājami koki
	Atkritumu urna
	Sols
	Velosipēdu turētājs
	Projektēti krāšņukrūmi
	Projektēti atkritumu konteineri pelēkā tonī, 4 gab.
	Projektēti āra giasmekļi, skat. ELT sadaļu

NORĀDĪJUMI

- Piesauktie izmēri un augstuma atzīmes dotas metros.
- Par nosacīto augstuma atzīmi ±0.000 pieņemts projektētās ēkas 1.stāva tīrās grīdas līmenis, kas atbilst augstuma atzīmei +29.00 Baltijas augstumu sistēmā.
- Šo lapu skatīt kopā ar citām ĢP lapām.

PASKAIDROJUMI

- Zemes gabals uzņemts LKS-92 TM koordinātu sistēmā.
- Baltijas augstumu sistēma.
Horizontāles izvērtas ik pēc 0.5 m.
Uzmērīšanai izmantoti ar LatPos korekcijām RTK režīmā noteiktie atbalstpunkti:
Bāzes stacija (Bauska)
1) Nr.9000 x=250819.854 y=511542.952 H=26.962 m.
2) Nr.9001 x=250809.775 y=511594.870 H=25.813 m.

Uzmērītā objekta platība 1.77 ha
Mēroga koeficients 0.999602
3. Plāns sastādīts pēc 31.07.2013.
uzmērīšanas materiāliem mērogā 1:500.
4. Zemes vienību robežas ir attēlotas atbilstoši zemes kadastrālās uzmērīšanas un vietējā ģeodēziskā tīkla precizitātei un var nesakrist ar situāciju plānā.
5. Topogrāfiskie apzīmējumi attēloti atbilstoši MK noteikumu N.281 (1.pielikumam)
6. Ielu sarkanās līnijas atgāzotas atbilstoši pašvaldības teritorijas plānojumam.

ORGANIZĀCIJA	KOMUNIKĀCIJA	DATUMS	UZVĀRDS	APLIECINĀJUMS	PIEZĪMES
SIA "LATTELECOM"	TELEFONA KABELĻI un LĪNIJAS	22.08.2013.	I.Teteris	(paraksts)	Nr.37.7.5/39/637
A/s "LATVIJAS GĀZE" Bauskas iecirknis	GĀZES VADS	22.08.2013.	J.Plešs	(paraksts)	Nr.1598
AS "Sadales tīkls" Dienvidu reģions	EL. KABELĻI un LĪNIJAS	22.08.2013.	R.Freimanis	(paraksts)	
SIA "BAUSKAS ŪDENS"	ŪDENS UN KANALIZĀCIJAS VADI	22.08.2013.	V.Gabrāns	(paraksts)	
SIA "BAUSKAS SILTUMS"	SILTUMTĪKLI	20.08.2013.	N.Mihailovs	(paraksts)	

SIA "G-BERGS"		Pasūtītājs Nr.3583	
reģ. Nr.43603020112 Fax: 67937684; e-pasts: g-bergs@inbox.lv		Topogrāfiskais plāns Mērogs 1 : 500	
SIA "G-BERGS" direktors	J.Grandsbergs	20.08.2013.	Pasūtītājs: BAUSKAS NOVADA BCRNU UN JAUNĀTNES SPORTA SKOLA
mērieks (Sertifikāts Nr. BC-75)	K.Priedols	31.07.2013.	Bauska Pilskalna iela 26
	proj. stad.	lapa	lapas
	TP	1	1

	Amats:	Uzvards:	Paraksts:	Datums:	Pasūtītājs:	
	Būvpr. vad: L.Līce			11.14.	BAUSKAS NOVADA DOME Reģ.Nr. 90009116223 Uzvaras iela 1, Bauska, Bauskas novads, LV-3901	
	Arhitekts: L.Līce			11.14.	Objekts: Administratīvā korpusa-sporta spēļu halles rekonstrukcija Pilskalna ielā 26, Bauskā, Bauskas novads, LV-3901	
					Risējums: ĢENERĀLPLĀNS	
					Pasūtījuma numurs: BNA 2013/055/TP	
					Mērogs: 1 : 500	
					Marka: AR	
					Stādija: Lapa: Lapas:	
					TP TS-101	