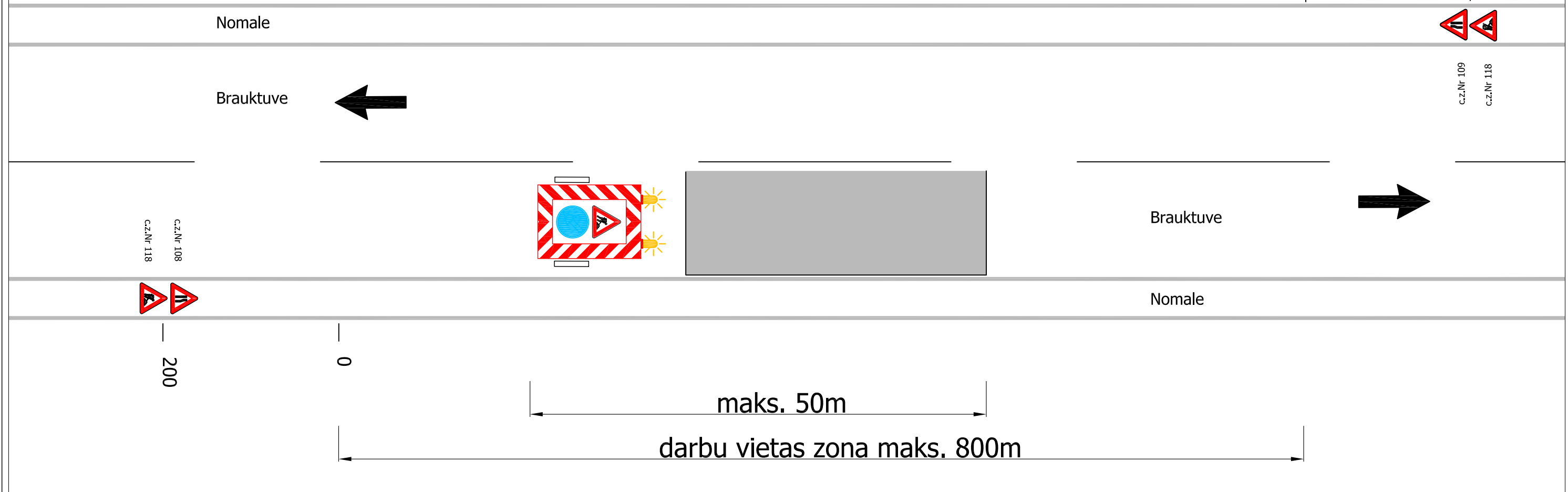


# Satiksmes organizācijas shēma Nr.3

## Darba vietu aprīkošana ārpus apdzīvotām vietām uz ceļiem bez sadalošās joslas ar vienu vai vairākām braukšanas joslām katrā virzienā

Īslaicīgo mobilo darbu vieta, norobežota ar pārvietojamo ceļa zīmju vairogu. Ceļa zīmes uzstādīt, ja pārvietojamo ceļa zīmju vairogu nevar saskatīt no 200m, (sāngrāvju tīrīšana, apauguma noņemšana, nomaļu uzpildīšana, seguma lokāla frēzēšana, asfalta seguma iesēdumu remonts).



### PIEZĪMES

- Ceļa aprīkojumu uzstādīt atbilstoši LVS 77 "Ceļa zīmes" un MK noteikumi Nr 421 "Noteikumi par darbavietu aprīkošanu uz ceļiem" prasībām.
- Darbus veic: SIA VIA, Starta iela 5, Rīga, LV-1026  
Atbildīgais būvdarbu vadītājs – Raitis Plonis ( tel.nr. +371 28342085)
- Būvniecības laiks : **14.08.2023 - 14.12.2023**  
Shēmas darbības laiks - atbilstoši būvdarbu kalendārajam grafikam.
- Mainot ceļa darbu vietas robežas, nodrošināt aprīkojuma atbilstošu izvietojumu.
- Darbu veicējam ir tiesības regulēt satiksmi darbu veikšanas laikā, ja rodas neparedzēti apstākļi, kurus ar darba vietas aprīkojuma shēmā esošajiem tehniskajiem līdzekļiem nav iespējams nekavējoties novērst (MK Nr. 421 punkts 20).
- Darbu veicējam SIA "VIA" jāveic pasākumi gājēju drošībai objekta zonā.
- Nodrošināt iedzīvotāju un operatīvā transporta piekļūšanu slēgtā posma objektiem. Slēdzot nobrauktuves uz īpašumiem, informēt iedzīvotājus par darbu izpildes termiņiem.
- Aizklāt vai demontēt stacionārās ceļa zīmes, kuru nozīme ir pretrunā ar pagaidu ceļa zīmēm.
- Shēma darbojas kopā ar shēmu Nr.1

### APZĪMĒJUMI

- Ceļa darbu vieta
- Pagaidu ceļa zīmes uzstādīšanas vieta un Nr
- Esošas ceļa zīmes uzstādīšanas vieta un Nr
- Esošas ceļa zīmes uzstādīšanas vieta un Nr aizsegšana vai demontāža
- Šķērsnorobežojums: vienpusīgie vadstatņi; maksimāli 6 m attālumā cits no cita, slīpumā 1:3 pret brauktuves malu . Vienpusīga signāluguns uz katra otrā vadstatņa.
- Garennorobežojums: divpusīgie vadstatņi Nr. 908/909; maksimāli 20m attālumā cits no cita,tumšā diennakts laikā vienpusīga signāluguns uz katra otrā vadstatņa, ja darba vieta ir garāka par 300m, garenorobežojuma vadstatņi uzstādīšanas attālumam var palielināt līdz 50m .
- Palīgbarjeras vai signāllentes gājēju norobežošanai
- Speciāli aprīkots transportlīdzeklis (darba mehānisms) vai pārvietojamais ceļa zīmju vairogs

## Shēma Nr.3

<p>SIA "Saava-LV", Alises iela 2<sup>a</sup>, Rīga LV 1046                  Vien.reģ.Nr 40103129768, PVN Nr LV 40103129768                  Tālrs.: 7312227, 7613303 Fakss: 7311550                  Būvkomersanta reģistrācijas Nr 3620-R</p>			Pasūtītājs SIA VIA, Starta iela 5, Rīga, LV-1026		
			Objekts "SMILTAIŅI-AUDRŪPI-JAUNSVIRKALI" IECAVAS NOVADS, LV-3913	Stadija TP	Marka GT
Sastādīja Dzintars Kerno	Dzintars Kerno	08.08.2023.	Ceļu satiksmes organizēšanas tehnisko līdzekļu uzstādīšanas shēma		
	mob. 26495814		Mērogs: bez mēroga		
	dzintars.kerno@gmail.com				