



BAUSKA TAVAM BIZNESAM



+371 63922238



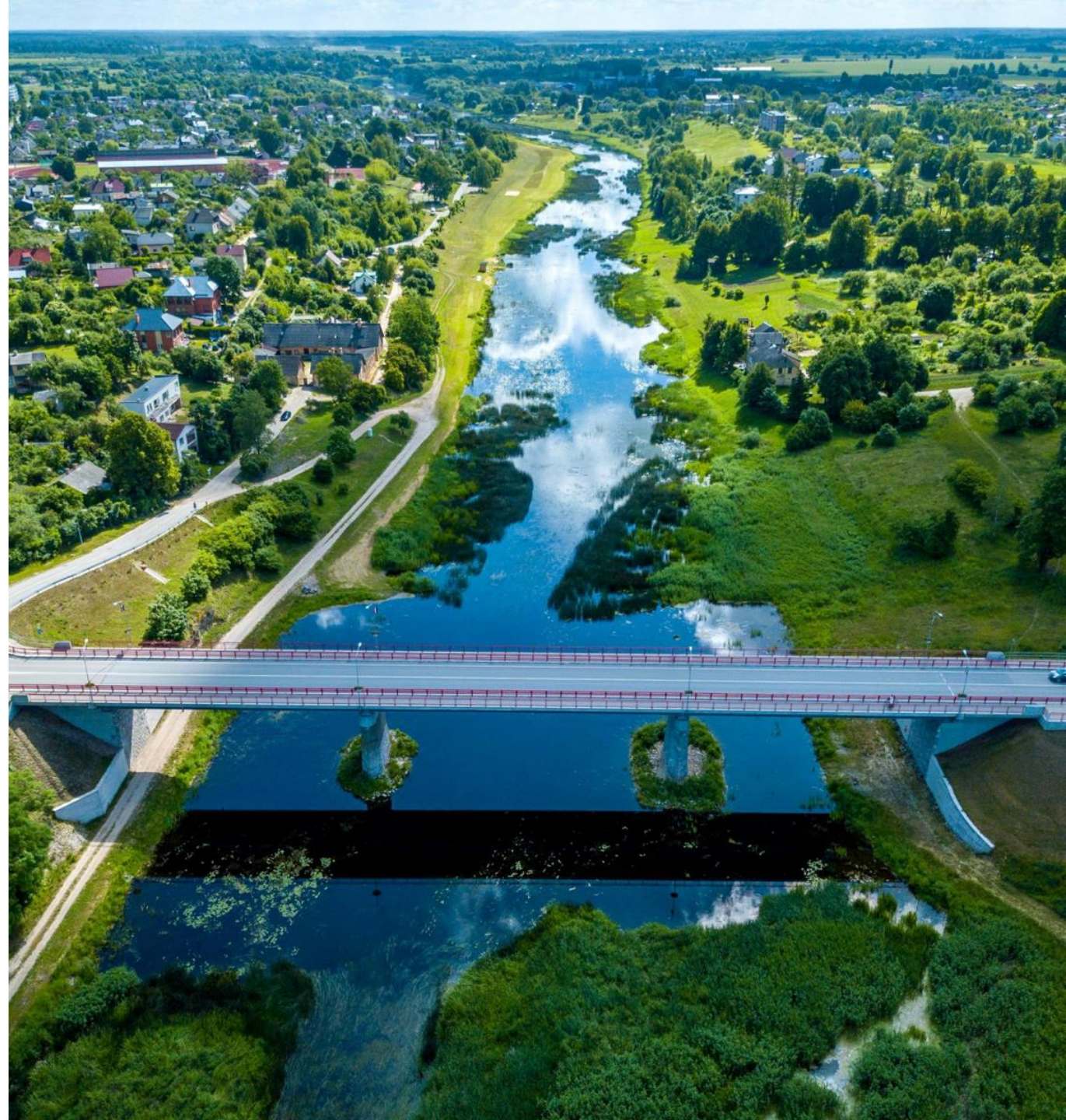
dome@bauska.lv



www.bauska.lv

SATURS

1. Latvijas biznesa vide
2. Kāpēc Bauska?
3. Loģistika un sasniedzamība
4. Reģionā pieejamie resursi
5. Bauskas Industriālais un loģistikas parks
6. Darbaspēks un cilvēkresursi
7. Eiropas Savienības fondi
8. Atbalsts uzņēmējiem
9. Bauskas rūpnieciskie klienti
10. Bauska dzīvei



FAKTI PAR LATVIJU

Latvija ir valsts Ziemeļeiropā, Baltijas jūras austrumu krastā. Tā robežojas ar Igauniju ziemeļos un Lietuvi dienvidos (Eiropas Savienības iekšējās robežas), kā arī Krieviju austrumos un Baltkrieviju dienvidaustrumos.

Dalība starptautiskās organizācijās:
ES un NATO kopš 2004.,
PTO kopš 1998.,
OECD kopš 2016. gada

Galvaspilsēta: Rīga

Iedzīvotāju skaits: 1,908 milj.

Laika josla:
Austrumeiropas (GMT +2 stundas)

Platība: 64 594 km²

Valodas: latviešu (valsts valoda),
plaši tiek lietotas arī krievu, angļu un
vācu valodas

Politiskā sistēma:
Republika, parlamentāra demokrātija

Tiesiskā sistēma:
balstīta uz civillikumu

Valūta: Euro (EUR)



LATVIJAS BIZNESA VIDE

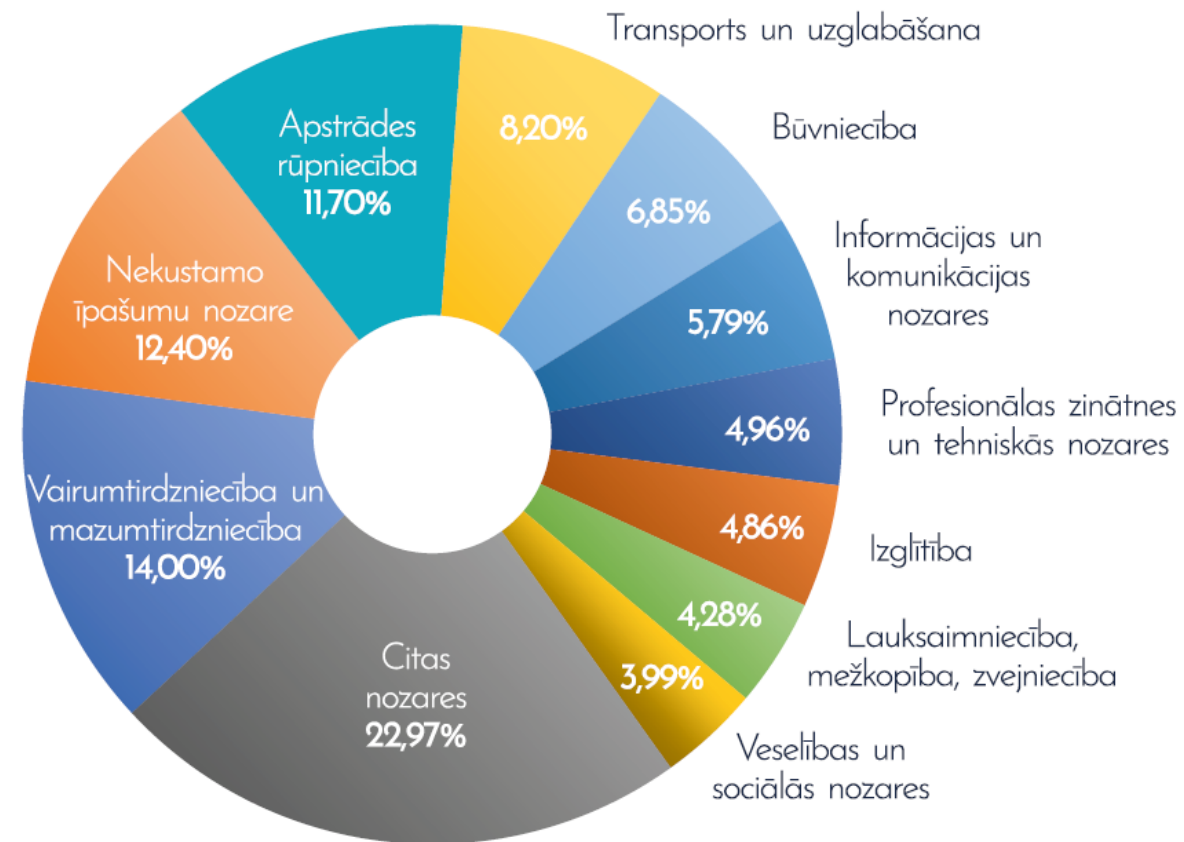
Eksports: koks un koka izstrādājumi, iekārtas un aprīkojums, pārtikas produkti, transporta pakalpojumi, ceļojumu pakalpojumi, IKT pakalpojumi.

Imports: mašīnas un iekārtas, degviela, transportlīdzekļi, ķīmiskās vielas, pārtikas produkti, transporta pakalpojumi, ceļojumu pakalpojumi.

Galvenie tirdzniecības partneri: Lietuva, Igaunija, Vācija, Krievija, Polija, Zviedrija, Lielbritānija, Somija, Nīderlande, Dānija, Itālija.

Galvenās nozares Latvijā

(% no kopējās bruto pievienotās vērtības, 2019)



IKP faktiskajās cenās (2020) ~29,3 miljardi EUR, IKP uz vienu iedzīvotāju ~15 433 EUR

Uzkrātā ĀTI (2020) ~16,4 miljardi EUR

Kreditreitingi Standard & Poor's / Moody's / Fitch: A + / A3 / A- (ieguldījumu pakāpes)

LATVIJA - DROŠA UN IZDEVĪGA BIZNESA VIDE INVESTĪCIJĀM

Latvijai ir augsti sasniegumi biznesa vides uzlabošanā, kā arī finanšu caurspīdīguma un skaidras biznesa resursu izcelsmes nodrošināšanas veicināšanā.

Latvijas valdība cieši sadarbojas ar Ārvalstu investoru padomi, lai nodrošinātu biznesa vides uzlabojumu izstrādi Latvijā.

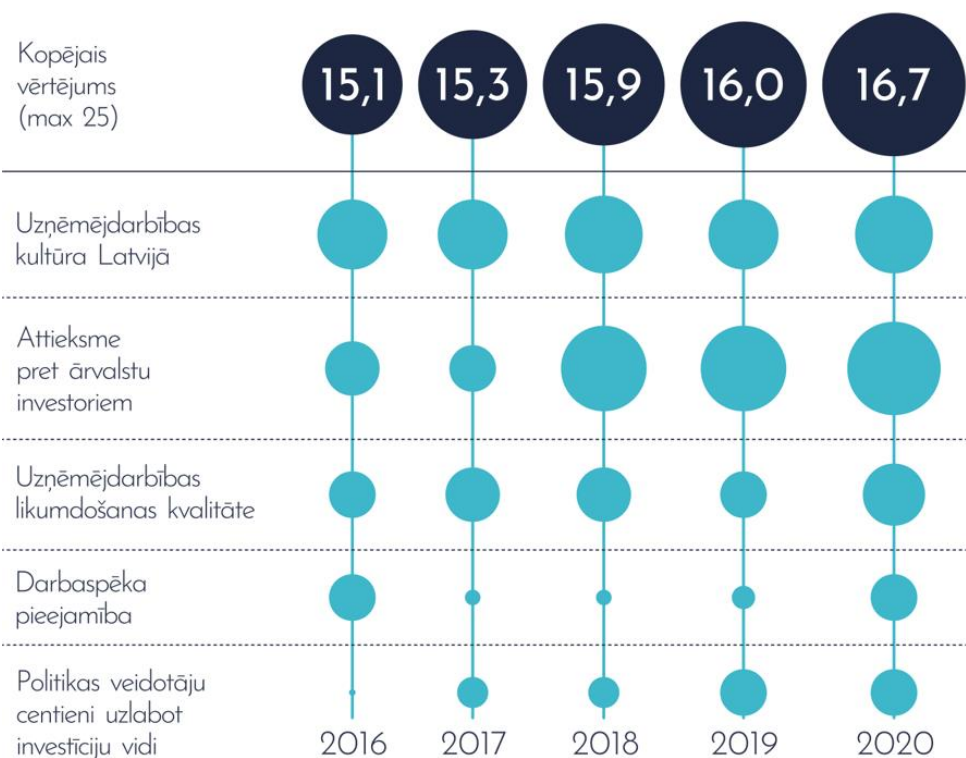
Saskaņā ar 2020.gada ASV domnīcas "Tax Foundation" starptautisko nodokļu konkurētspējas indeksu, Latvijas uzņēmējdarbības nodokļu sistēma ir pati konkurētspējīgākā sistēma starp attīstītajām valstīm pasaulē, t.i. ieņem 1.vietu Ekonomiskās sadarbības un attīstības organizācijas dalībvalstu vidū.

Uzņēmuma ienākuma nodokļa likme Latvijā ir 0%.

Nekustamā īpašuma nodoklis Latvijā ir 1,5% no īpašuma kadastrālās vērtības. Pašvaldība nopietniem investīciju projektiem piešķir nekustamā īpašuma nodokļa atlaidi.

Augsti novērtējumi starptautiskos Biznesa vides reitingos

Vērtējuma kritērijs	Vērtēto valstu skaits	Vieta
Korupcijas uztveres indekss	180	44.
Biznesa vienkāršības indekss	190	19.
Globālais inovāciju indekss	131	36.
Starptautiskais terorisma indekss	163	41.
PWC nodokļu sloga reitings	189	16.

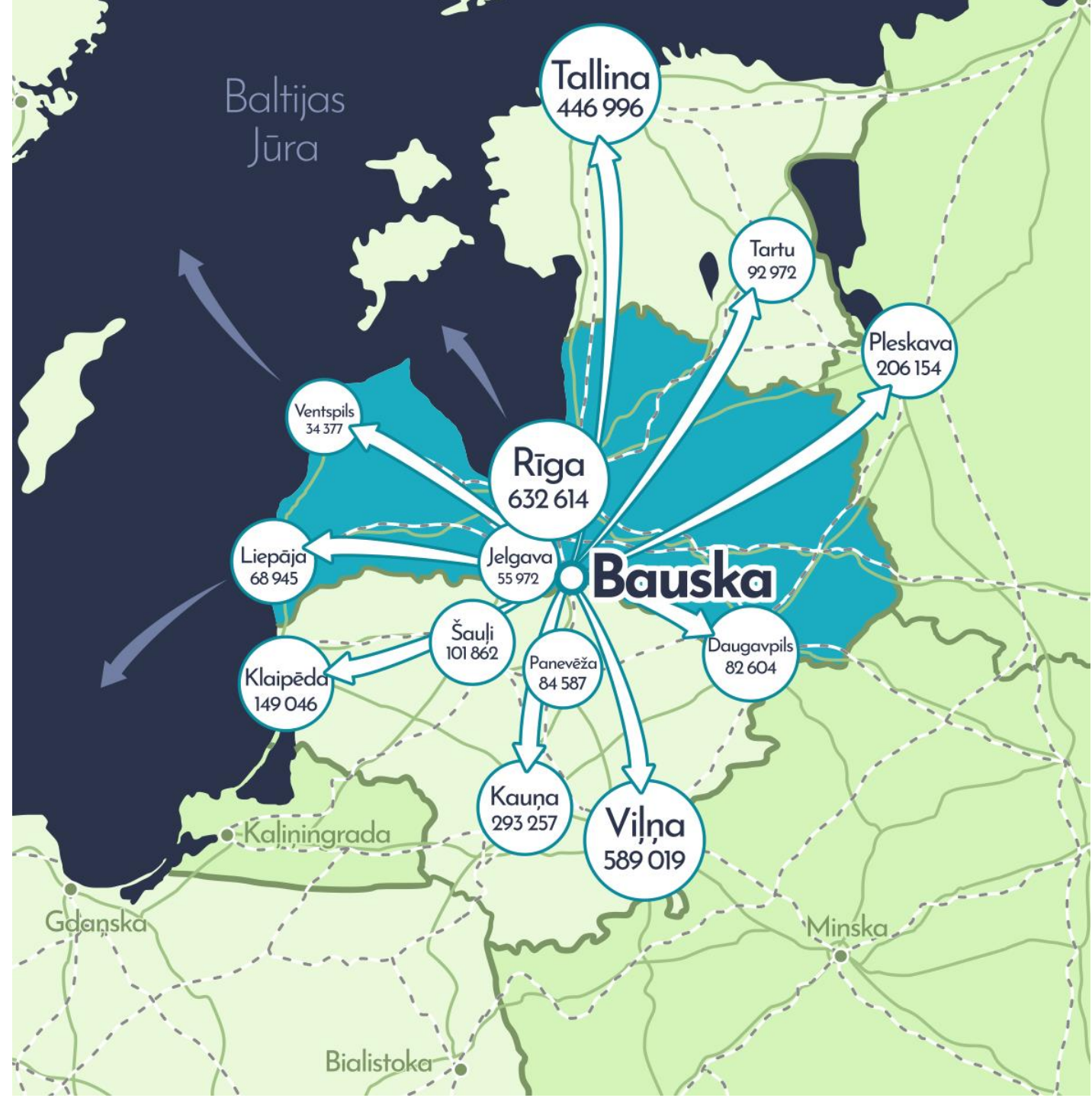


KĀPĒC BAUSKA?

Bauska ir vēsturiski nozīmīgs centrs Mēmeles un Mūsas upju sateces vietā, kas gadsimtu gaitā ir attīstījies kā nozīmīgs tirdzniecības centrs starp Latviju un Lietuvu.

Arī šodien Bauskas stratēģiskais novietojums visu trīs Baltijas valstu centrā piedāvā vislabākās ražošanas un loģistikas iespējas Baltijas tirgus apgādei.

Bauskas tuvākā reģiona iedzīvotāju skaits nedaudz pārsniedz 40 tūkstošus, taču vienas stundas brauciena robežās ir pieejams Baltijā lielākais tirgus ar ~ 1,5 miljoniem iedzīvotāju.



KĀPĒC BAUSKA?



Bagātākais lauksaimniecības reģions Baltijā
ar plaši pieejamiem izejmateriāliem un resursiem



Via Baltica tranzīta koridora centrs ar
bagātīgu pieredzi loģistikā un ražošanā



Plašs ar inženierkomunikācijām aprīkotu teritoriju
klāsts rūpnieciskajai, loģistikas un komerciālai apbūvei



Nākotnes Rail Baltica ātrgaitas dzelzceļa savienojums ar
lidostu, kā arī Latvijas un Lietuvas lielākajām pilsētām



Lielākā Baltijas lidosta
mazāk kā stundas brauciena attālumā



Efektīva osta ar starptautiskiem konteineru
un prāmju līniju savienojumiem ~70 km attālumā



Kvalitatīvas profesionālās izglītības
reģionālais centrs



Novadā pieejams plašs derīgo izrakteņu
kā smilts, grants, dolomīta, māla un kūdras klāsts



Efektīva pieeja Baltijas tirgum ar tālākām eksporta iespējām
uz Baltkrievijas, Krievijas un Eiropas Savienības tirgiem

BAUSKA - BALTIJAS TIRGUS CENTRĀ: Via Baltica

Pilsētu caurvij Eiropas nozīmes un viena no reģiona visnoslogotākajām automaģistrālēm Via Baltica, pa kuru plūst lielākā daļa Baltijas valstu savstarpējās tirdzniecības - vairāk nekā 8 milj. tonnu preču ~ 400 000 kravas automašīnās gadā.

Tas ir radījis labvēlīgu vidi Bauskā bāzēties vairākām lielām transporta kompānijām.

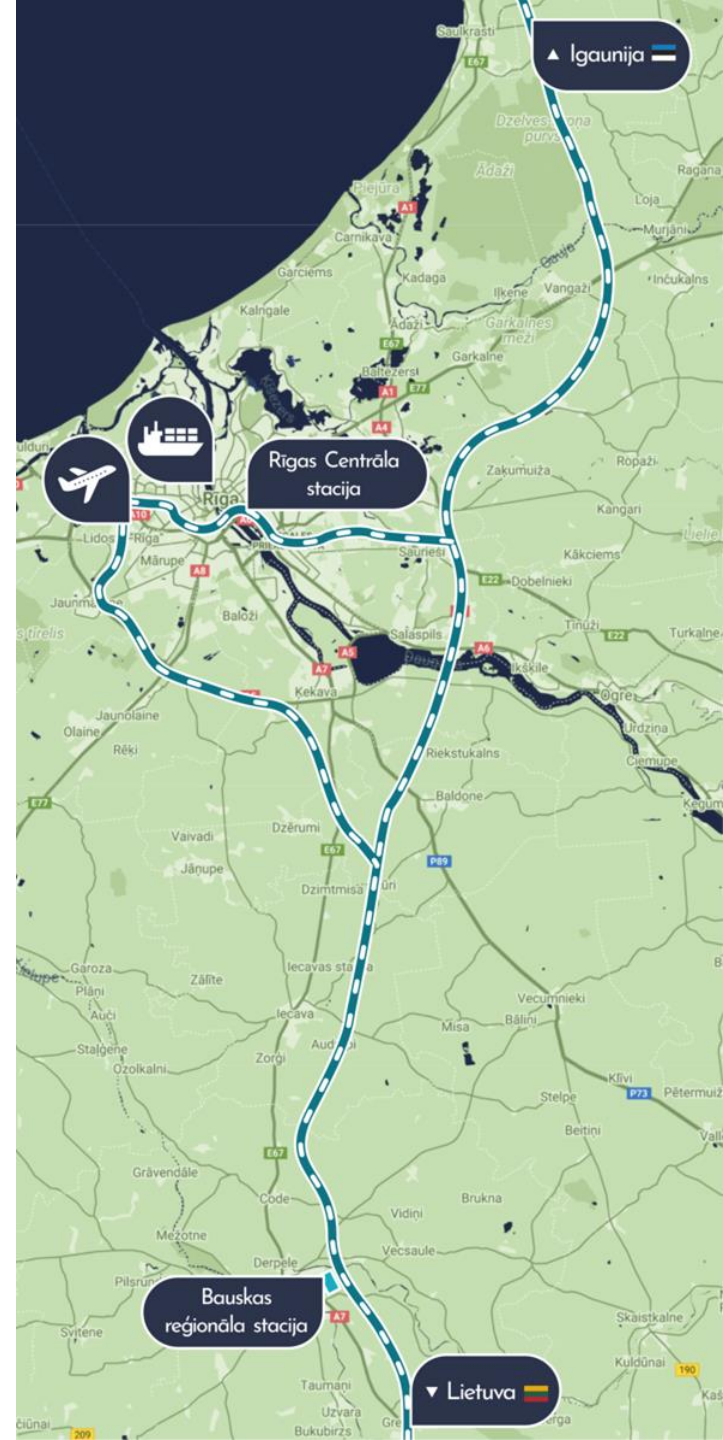
Baltijā lielākā lidosta - starptautiskā lidosta "Rīga", kā arī Rīgas osta atrodas tikai stundas brauciena attālumā no Bauskas.



BAUSKA - BALTIJAS TIRGUS CENTRĀ: Rail Baltica

Bauska ir izvēlēta kā viena no nedaudzajām Eiropas nozīmes Rail Baltica ātrgaitas dzelzceļa reģionālajām pieturas vietām.

Pēc dzelzceļa līnijas izveides Bauska būs ātrgaitas dzelzceļa viduspunkts, dažu desmitu minūšu attālumā no Rīgas, starptautiskās lidostas "Rīga", kā arī lielākajām pilsētām Latvijā un Lietuvā.



REĢIONĀ PIEEJAMIE RESURSI

Lauksaimniecības un
lopkopības resursi

Dabīgie resursi

Mežs un kokrūpniecība



PIEEJAMIE RESURSI: lauksaimniecība un lopkopība

Bauska ir starp Latvijas un Lietuvas bagātīgākajiem un auglīgākajiem lauksaimniecības reģioniem. 50 km rādiusā ap Bausku ir pieejami vairāk kā 300'000 ha lauksaimniecībā izmantojamas auglīgas aramzemes.

Attīstīta graudaudzēšana ar vairāk kā 10'000 lauku saimniecībām.

Reģionā līdz ar graudu ražas novākšanu rodas ~1,1 miljons tonnu salmu, no kuriem rūpnieciskai pārstrādei pieejamas ~400'000 tonnas gadā.

Reģionā atrodas Latvijas lielākās lopkopības un putnu fermas. Tas dod iespēju attīstīties dažāda veida lopkopības un putnu fermu primārās un sekundārās produkcijas pārstrādātājiem.



PIEEJAMIE RESURSI: derīgie izrakteņi

Bauskas novads ir bagāts ar dažādiem derīgajiem izrakteņiem. Reģionā ir pieejamas dolomīta iegulas un ieguvju vietas - Bauskas stīvā, Jumpravas dolomīta atsegumā, Jaunmemberos. Ir pieejams arī kaļķakmens, Skaistkalnes un Kurmenes atradnēs ģipsis, Bauskas stīvā māls, savukārt Vecumniekos, Ērgļu un Valles purvā kūdra.



Kūdra

Vidējais kūdras ieguves apjoms gadā Latvijā 1,4 milj. tonnu



Ģipsis

Vidējais ģipša ieguves apjoms gadā Latvijā ~150 000 m³



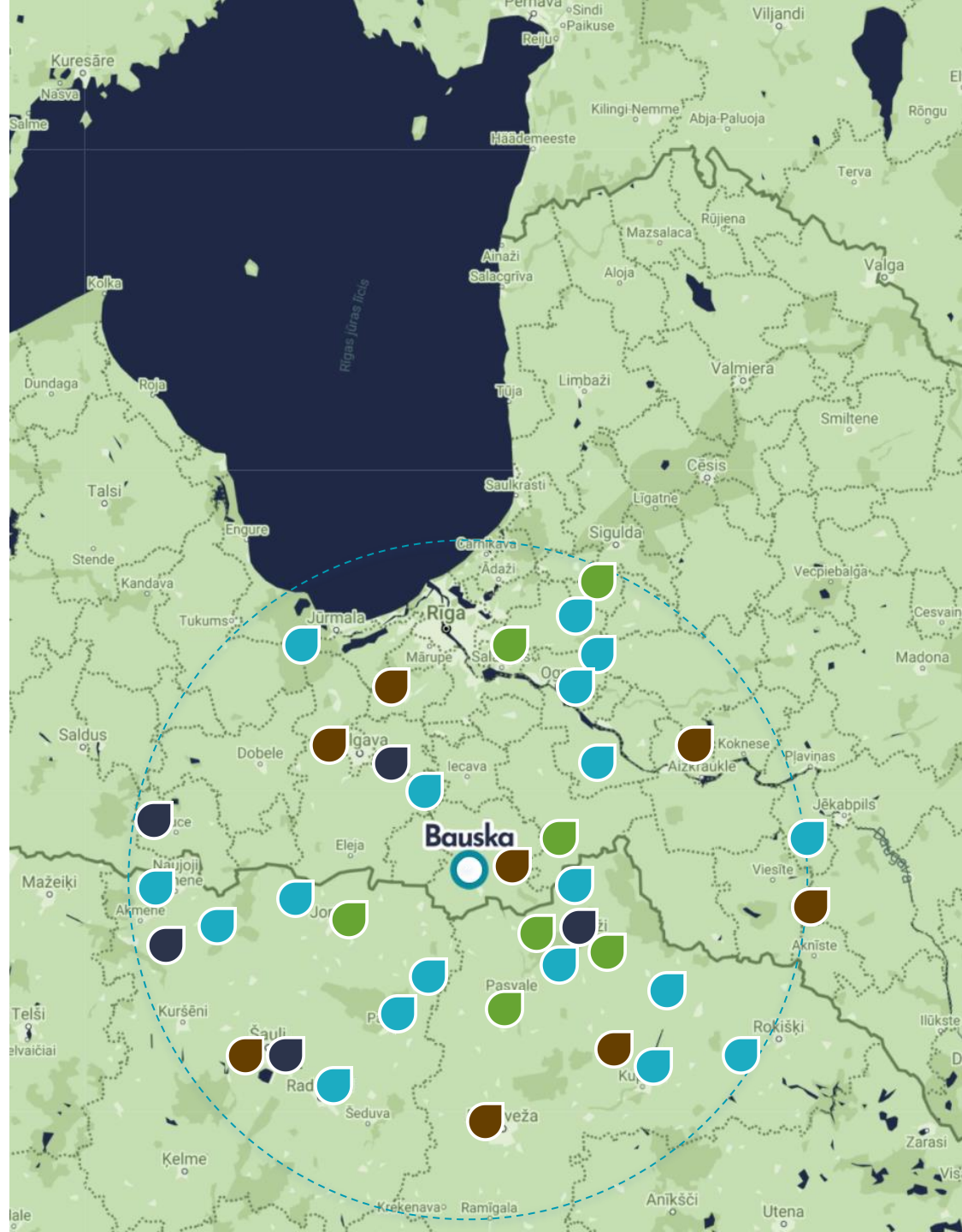
Dolomīts

Vidējais dolomīta ieguves apjoms gadā Latvijā ~1,7M m³



Māls

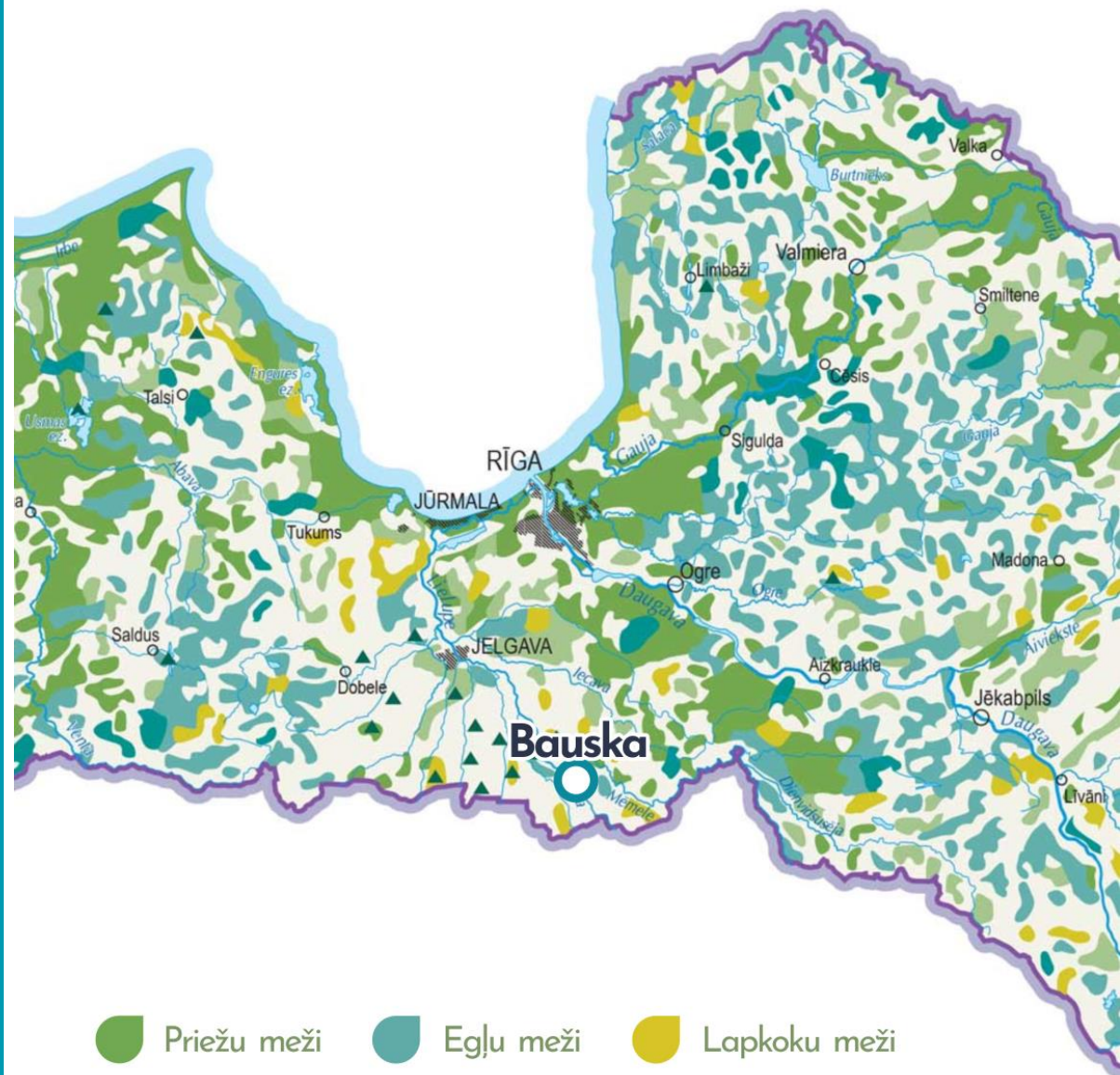
Vidējais māla ieguves apjoms gadā Latvijā ~326 000 m³



PIEEJAMIE RESURSI: koksne

Latvijas meži klāj 52% teritorijas. Lielākā daļa no tiem atrodas valsts ziemeļu daļā. Kokmateriālu ieguves apjomi Latvijā sasniedz ~13 miljoni m³ gadā

Bauskas reģiona ziemeļaustrumu daļas ir bagātas ar priežu mežiem, tādējādi tās atrašanās vieta var būt labvēlīga kokmateriālu un ar to saistīto izstrādājumu ražošanai un distribūcijai.



BAUSKAS INDUSTRIĀLAIS UN LOĢISTIKAS PARKS

Teritorija 85ha, no kuriem 70ha paredzēti rūpnieciskai apbūvei, bet 15ha komercapbūvei. Zemes gabali no 1ha līdz 27ha platībā.

Zemes gabaliem ir nodrošināti jaunbūvēti pievadceļi, elektroapgādes, ūdensapgādes un kanalizācijas infrastruktūra. Elektrības pieslēgums tiek nodrošināts no 110kV līnijas ar iespēju jaudu palielināt līdz 30MW. Iespējama gāzes apgādes pieslēguma izveide.

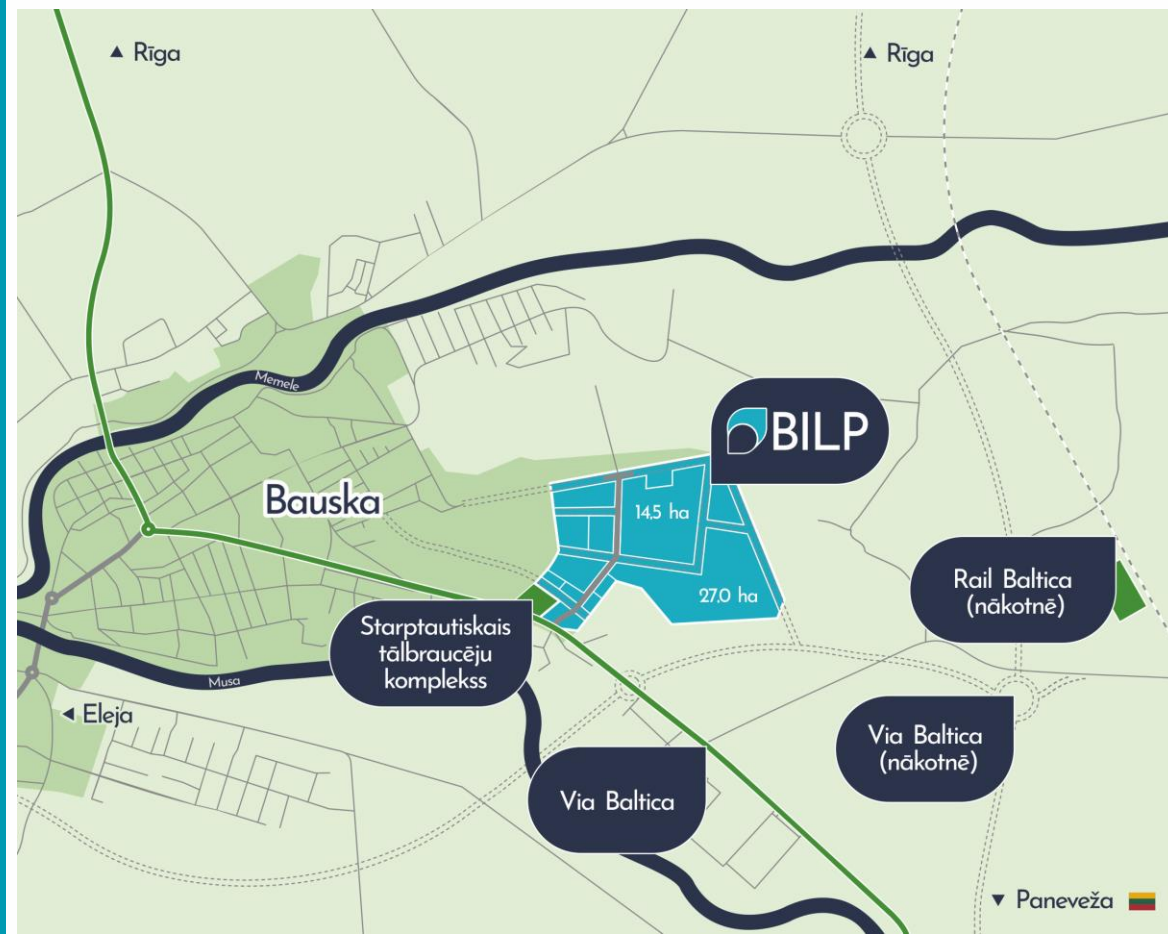
Teritorija tiek piedāvāta ilgtermiņa nomai uz izdevīgiem nosacījumiem. Pašvaldība atvērta sarunām ar potenciālajiem investoriem par papildus nepieciešamās infrastruktūras izveidi.

Pirmais Bauskas Industriālā un Loģistikas parka iemītņieks ir Starptautiskais tālbraucēju komplekss, ar kravas automašīnu autostāvvietu, restorāna un viesnīcas projektu.



BAUSKA

Industrial and Logistics Park



DARBASPĒKS UN CILVĒKRESURSI

Bauskas pilsētas un novada iedzīvotāju skaits sasniedz ~40 tūkstošus. Novads ir ekonomiski aktīvs un nodrošina darbu arī tuvāko pašvaldību iedzīvotājiem - mazāk kā 70 km rādiusā kopējais iedzīvotāju skaits pārsniedz 1 miljonu.

Bauskā darbaspēka vidējās izmaksas ir zemākas nekā vidēji valstī, privātajā sektorā tām sasniedzot bruto 997 euro mēnesī.

Pie Bauskas atrodas Saulaines tehniskā koledža, kas ir galvenais reģiona kvalitatīvu vidējās profesionālās izglītības darbinieku apmācības un sagatavošanas centrs. Tehniskajā koledžā mācās vairāk nekā 220 studentu. Galvenās jomas ir lauksaimniecības zinātnes, automehānika un informāciju tehnoloģijas, kā arī ēdināšana un viesmīlība.

Galvenais kvalitatīvu cilvēkresursu ar augstāko izglītību avots ir tuvumā esošās Jelgavas Latvijas Lauksaimniecības Universitāte, ar vairāk nekā 3845 studentiem, t.sk 350 studentiem lauksaimniecības studijās, 540 studentiem vides zinātnes studijās un 530 studentiem inženierzinātņu studijās.



Valsts	Vidējā mēneša alga
Latvija	1 076 EUR
Polija	1 108 EUR
Lietuva	1 307 EUR
Igaunija	1 407 EUR
Vācija	3 088 EUR
Zviedrija	3 463 EUR

EIROPAS SAVIENĪBAS FONDI

Latvijā uzņēmējdarbības attīstībai ir pieejamas dažādas Eiropas Savienības fondu līdzfinansētas programmas. Atbalsts tiek piešķirts konkursa veidā kā neatgriežams dāvinājums, uzņēmumam apņēmoties īstenot programmā paredzētās aktivitātes. Atkarībā no plānotajām programmām un programmu finansējuma konkursiem atbalsts var tikt piešķirts jaunu, energoefektīvu ražošanas ēku būvniecībai, esošu ražotņu modernizācijai un kapacitātes audzēšanai, inovatīvu produktu un ražošanas tehnoloģiju attīstībai un ieviešanai, pētniecībai un inovācijām, digitalizācijai, jaunu tirgu apgūšanai un eksporta veicināšanai u.c.

Tāpat pieejami ir aizdevumi un granti biznesa uzsācējiem, uzņēmējiem un lauksaimniekiem, ko administrē valsts finanšu institūcija "Altum". Savukārt lauksaimniecības produktu pārstrādes uzņēmumiem, tostarp pārtikas ražotājiem, iespējams saņemt atbalstu iekārtu iegādei no Lauku atbalsta dienesta.



ATBALSTS UZŅĒMĒJIEM

Bauskas pašvaldība un Bauskas Industriālā un Loģistikas parka komanda vienmēr būs Jūsu uzticams sadarbības partneris jebkuru jautājumu risināšanā. Bauskas Industriālā un Loģistikas parka vadības komanda sniegs nepieciešamo atbalstu un konsultācijas jautājumos saistītos ar uzņēmuma reģistrāciju, darbaspēka piesaisti, klientu un partneru atlasīšanu un piesaisti, kā arī Eiropas Savienības fondu piesaisti. Sazinies ar mums bilp@bauska.lv, www.bauska.lv!

Latvijas Investīciju un attīstības aģentūra nodarbojas ar investoru piesaisti Latvijai, kā arī atbalsta sniegšanu pašmāju un ārvalstu uzņēmumiem un investoriem. Bauskā darbojas Latvijas Investīciju un attīstības aģentūras biznesa inkubators, kas sniedz atbalstu jauniem uzņēmumiem to sākotnējā attīstības fāzē.

Sazinies ar Latvijas Investīciju un Attīstības aģentūru pasts@liaa.gov.lv, www.liaa.gov.lv un Bauskas biznesa inkubatoru bauska@liaa.gov.lv!



BAUSKA



RŪPNIECISKIE KLIENTI

Bagātīgais lauksaimniecības reģions devis iespēju Bauskā attīstīties lielākajiem Latvijas un Baltijas **raudkopības uzņēmumiem**:

- «Latraps» ir Baltijā lielākais lauksaimnieku kooperatīvs ar vienu no filiālēm Bauskā. Kooperatīvs nodarbojas ar graudaugu apstrādi un loģistiku.
- SIA «Uzvara-lauks» nodarbojas ar ziemas un vasaras kviešu, rapša un miežu audzēšanu pārtikai, alus ražošanai, lopbarībai un sēklai.

Pateicoties izdevīgajai loģistikai Bauskas reģionā darbojas virkne Baltijas mērogā nozīmīgi **pārtikas ražotāji**:

- Lielākais olu un olu produktu ražotājs Ziemeļeiropā AS «Balticovo»
- Vistas gaļas, tās izstrādājumu un augstas kvalitātes lopbarību ražotājs SIA «Lielzeltiņi» («Linās Agro Group»)
- viens no vadošiem kombinētas lopbarības ražotājiem Latvijā SIA «LRS Mūsa»
- Alus un bezalkoholisko dzērienu ražotājs SIA «Bauskas Alus».



RŪPNIECISKIE KLIENTI

Bauskā darbojas vairāki, savas jomas Latvijas līderuzņēmumi **elektronikas un aparāt būves** jomā:

- SIA «Vizulo» nodarbojas ar āra apgaismojuma, iekštelpu gaismekļu un prožektoru ražošanu, produkcija tiek eksportēta uz 33 pasaules valstīm.
- SIA «Kvēle» nodarbojas ar elektroietaišu un energoapgādes objektu projektēšanu, izbūvi un ekspluatāciju.

Bausku kā efektīvu ražošanas vietu ir izvēlējušies **ārvalstu uzņēmumi**, no tiem lielākie:

- Zviedrijas «Klippan Textil» AB meitas uzņēmums Latvijā SIA «Klippan - Saule», kas nodarbojas ar pledu, segu, pārklāju, dzijas, vilnas kārsumu, pončo ražošanu.
- Nīderlandes Van Ansem grupā ietilpstošais SIA «Baltic Devon Mink» nodarbojas ar ūdeļu audzēšanu.
- SIA "Baltic Dairy Board" ir daļa no Vilvi grupas Lietuvā - specializējas augstas pievienotās vērtības piena produktu sastāvdaļu ražošanā un pārdošanā, kā arī piena un sūkalu atdalīšanā.



BAUSKA DZĪVEI

Bauska ir vieta, kurā vienlaikus atrast pilsētu un laukus, mūziku un klusumu, troksni un putnu dziesmas, ūdeņus un zaļumu.

Bauskā pieejamas dažādas sporta, izklaides un brīvā laika pavadīšanas iespējas - izcilas pilis, dabas takas, mūzikas festivāli, ūdensporta iespējas un daudz kas cits

Bauskas novada dome aktīvi atbalsta iedzīvotāju sniegtās iniciatīvas, kā arī sniedz atbalstu izglītībai un kultūrai un vides uzlabošanai





BAUSKA

bilp@bauska.lv

www.bauska.lv