



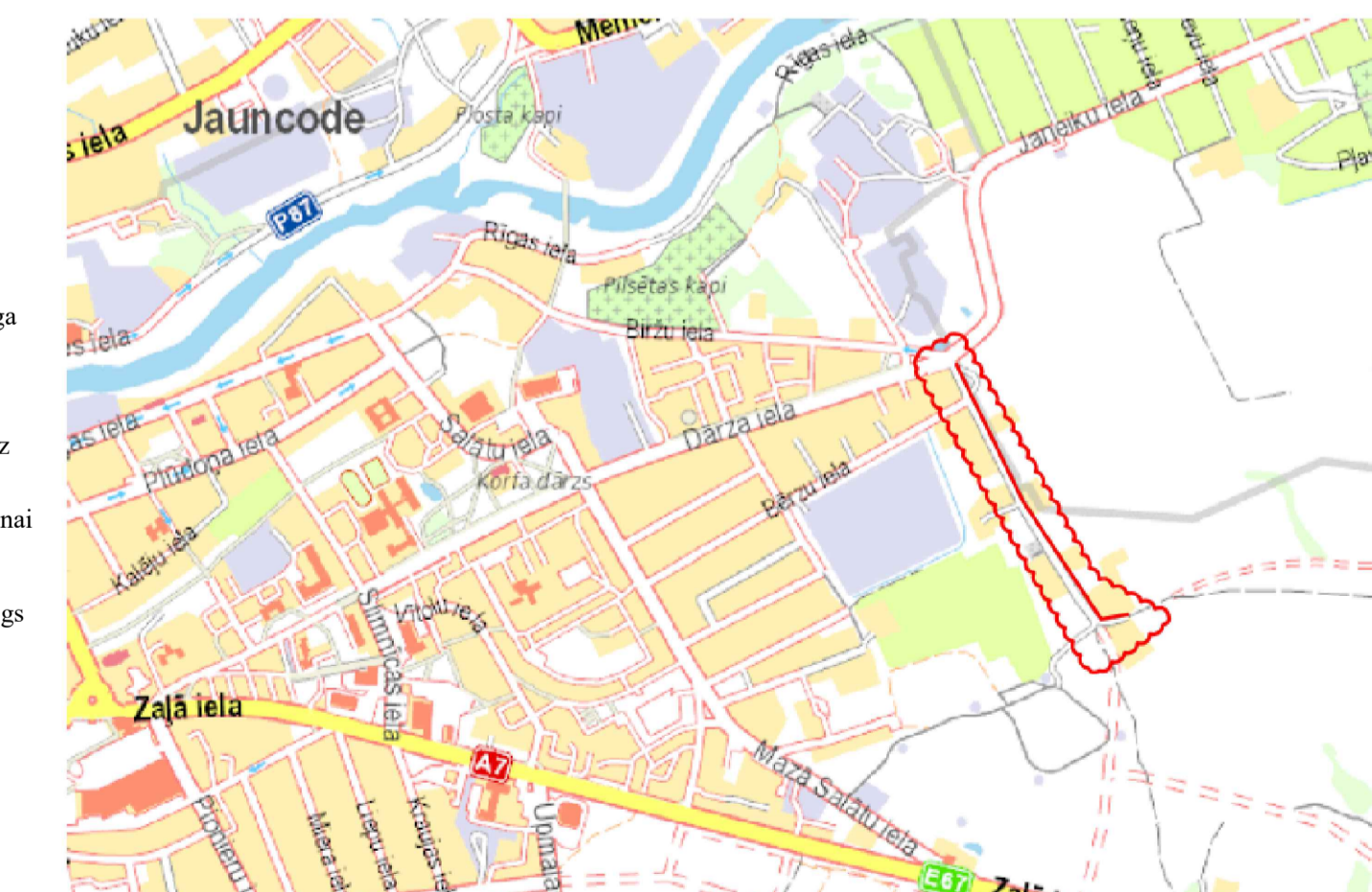
**PIEZĪMES**

1. Ceļa aprīkojumu uzstādīt atbilstoši LVS 77 "Ceļa zīmes" un MK noteikumi Nr 421 "Noteikumi par darbvietu aprīkošanu uz ceļiem" prasībām.
2. Darbus veic: SIA VIA, Starta iela 5, Rīga, LV-1026  
Atbildīgais būvdarbu vadītājs – Matīss Ločmelis ( tel.nr. +371 20255993)
3. Būvniecības laiks : 30.10.2023(+tehnoloģiskais pārtraukums) - 30.07.2024  
Shēmas darbības laiks - atbilstoši būvdarbu kalendārajam grafikam.
4. Mainot ceļa darbu vietas robežas, nodrošināt aprīkojuma atbilstošu izvietošanu.
5. Darbu veicējam ir tiesības regulēt satiksmi darbu veikšanas laikā, ja rodas neparedzēti apstākļi, kurus ar darba vietas aprīkojuma shēmā esošajiem tehniskajiem līdzekļiem nav iespējams nekavējoties novērst (MK Nr. 421 punkts 20).
6. Darbu veicējam SIA "VIA" jāveic pasākumi gājēju drošībai objekta zonā.
7. Nodrošināt iedzīvotāju un operatīvā transporta piekļūšanu slēgtā posma objektiem. Slēdzot nobrauktuves uz īpašumiem, informēt iedzīvotājus par darbu izpildes termiņiem.
8. Aizklāt vai demontēt stacionārās ceļa zīmes, kuru nozīme ir pretunā ar pagaidu ceļa zīmēm.

**APZĪMĒJUMI**

- Ceļa darbu vieta
- Pagaidu ceļa zīmes uzstādīšanas vieta un Nr
- Esošas ceļa zīmes uzstādīšanas vieta un Nr
- Esošas ceļa zīmes uzstādīšanas vieta un Nr aizsēšana vai demontāža
- Šķērsnorobežojums: vienpusēgie vadstāņi; maksimāli 2 m attālumā cits no cita, slīpumā 1:3 pret brauktuves malu - Vismaz trīs vienpusīga signāluguni.
- Garennorobežojums: divpusēgie vadstāņi Nr. 908/909; maksimāli 10m attālumā cits no cita, tumšā diennakts laikā vienpusīga signāluguni uz katra otrā vadstāņa.
- Palīgbārjeras vai signālentes gājēju norobežošanai
- Speciāli aprīkots transportlīdzeklis (darba mehānisms) vai pārvietojamais ceļa zīmju vairogš

**Objekta novietojuma shēma:**



Brīdinājuma plakāts (2.0 x 1.5 m)

**UZMANĪBU!**  
**UZ CEĻA STRĀDĀ**

**DARBUS VEIC :**  
SIA VIA, Starta iela 5, Rīga, LV-1026  
Paredzamais būvdarbu laiks  
2023.gada oktobris - 2024.gada jūnijs

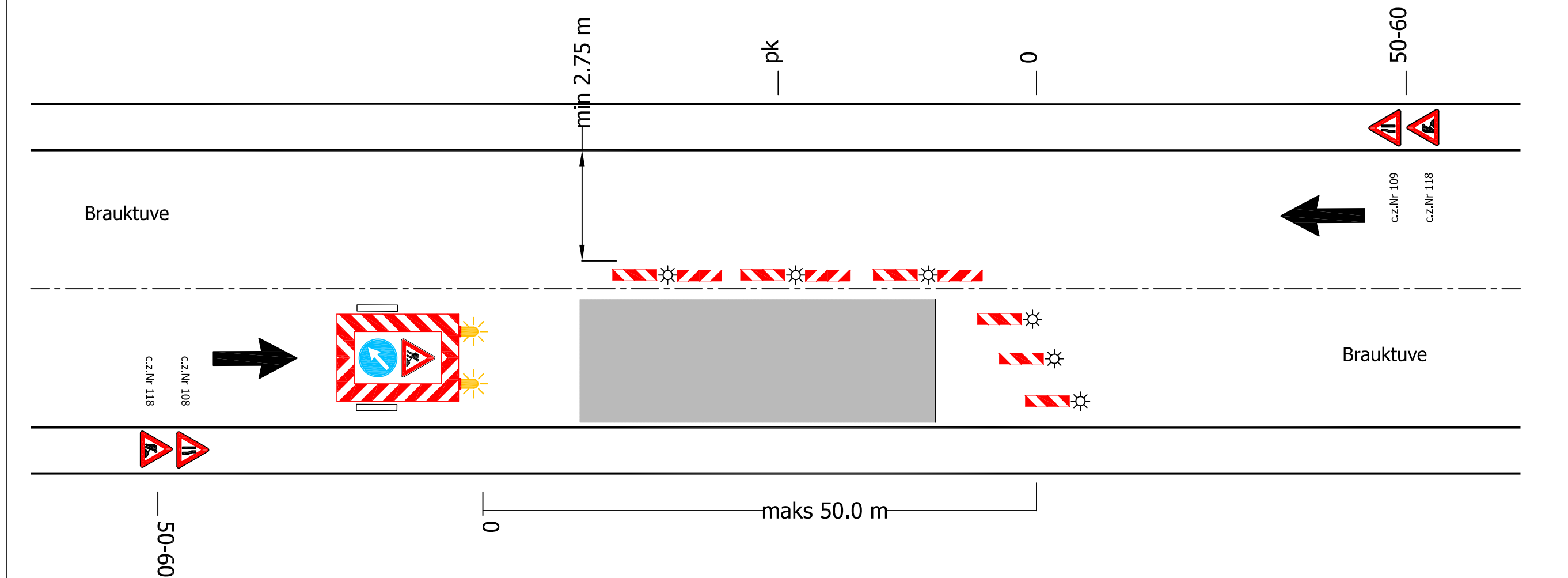
**Shēma Nr.1**

SIA "Saava-LV", Alksos iela 2, Rīga LV 1046 Vien.reģ.Nr 40103129768, P.V.Nr LV 40103129768 Tālr.: 7312227, 7613303 Fakss: 7311550 @Būvniecības uzdevuma Nr. 36020-R		Pasūtītājs: SIA VIA, Starta iela 5, Rīga, LV-1026	
Objekts: "Seguma maiņa objektā " Bauskas pilsētas Birzu iela no Dārza ielas līdz Birzu ielai 23, Bauskā, Bauskas novads"		Stadija	Marka
Sastādīja: Dzinārs Kermo 22.10.2023. mob. 26495814 dzintars.kermo@gmail.com		TP	GT
Ceļu satiksmes organizēšanas tehnisko līdzekļu uzstādīšanas shēma		Lapas Nr 1	
		Mērogs: bez mēroga	

# Satiksmes organizācijas shēma Nr.2

## Darba vietu aprīkošana ar 518.ceļa zīmi apzīmētās apdzīvotās vietās

Īslaicīgo mobilo darbu vieta, norobežota ar pārvietojamo ceļa zīmju vairogu. Ceļa zīmes uzstādīt, ja konkrētie apstākļi traucē pārvietojamā ceļa zīmju vairoga redzamību.



### PIEZĪMES

- Ceļa aprīkojumu uzstādīt atbilstoši LVS 77 "Ceļa zīmes" un MK noteikumi Nr 421 "Noteikumi par darbavietu aprīkošanu uz ceļiem" prasībām.
- Darbus veic: SIA VIA, Starta iela 5, Rīga, LV-1026  
Atbildīgais būvdarbu vadītājs – Matīss Ločmelis ( tel.nr. +371 20255993)  
Būvniecības laiks : 30.10.2023-(+tehnoloģiskais pārtraukums) - 30.07.2024  
Shēmas darbības laiks - atbilstoši būvdarbu kalendārajam grafikam.
- Mainot ceļa darbu vietas robežas, nodrošināt aprīkojuma atbilstošu izvietojumu.
- Darbu veicējam ir tiesības regulēt satiksmi darbu veikšanas laikā, ja rodas neparedzēti apstākļi, kurus ar darba vietas aprīkojuma shēmā esošajiem tehniskajiem līdzekļiem nav iespējams nekavējoties novērst (MK Nr. 421 punkts 20).
- Darbu veicējam SIA "VIA" jāveic pasākumi gājēju drošībai objekta zonā.
- Nodrošināt iedzīvotāju un operatīvā transporta piekļūšanu slēgtā posma objektiem. Slēdzot nobrauktuves uz īpašumiem, informēt iedzīvotājus par darbu izpildes termiņiem.
- Aizklāt vai demontēt stacionārās ceļa zīmes, kuru nozīme ir pretrunā ar pagaidu ceļa zīmēm.
- Shēma darbojas kopā ar shēmu Nr.1

### APZĪMĒJUMI

- Ceļa darbu vieta
- Pagaidu ceļa zīmes uzstādīšanas vieta un Nr
- Esošas ceļa zīmes uzstādīšanas vieta un Nr
- Esošas ceļa zīmes uzstādīšanas vieta un Nr aizsegšana vai demontāža
- Šķērsnorobežojums: vienaspusīgie vadstatņi; maksimāli 2 m attālumā cits no cita, slīpumā 1:3 pret brauktuves malu . Vismaz trīs vienaspusīgas signālugunis.
- Garennorobežojums: divpusīgie vadstatņi Nr. 908/909; maksimāli 10m attālumā cits no cita, tumšā diennaktis laikā vienaspusīga signāluguns uz katra otrā vadstatņa.
- Palīgbarjeras vai signāllentes gājēju norobežošanai
- Speciāli aprīkots transportlīdzeklis (darba mehānisms) vai pārvietojamais ceļa zīmju vairogs

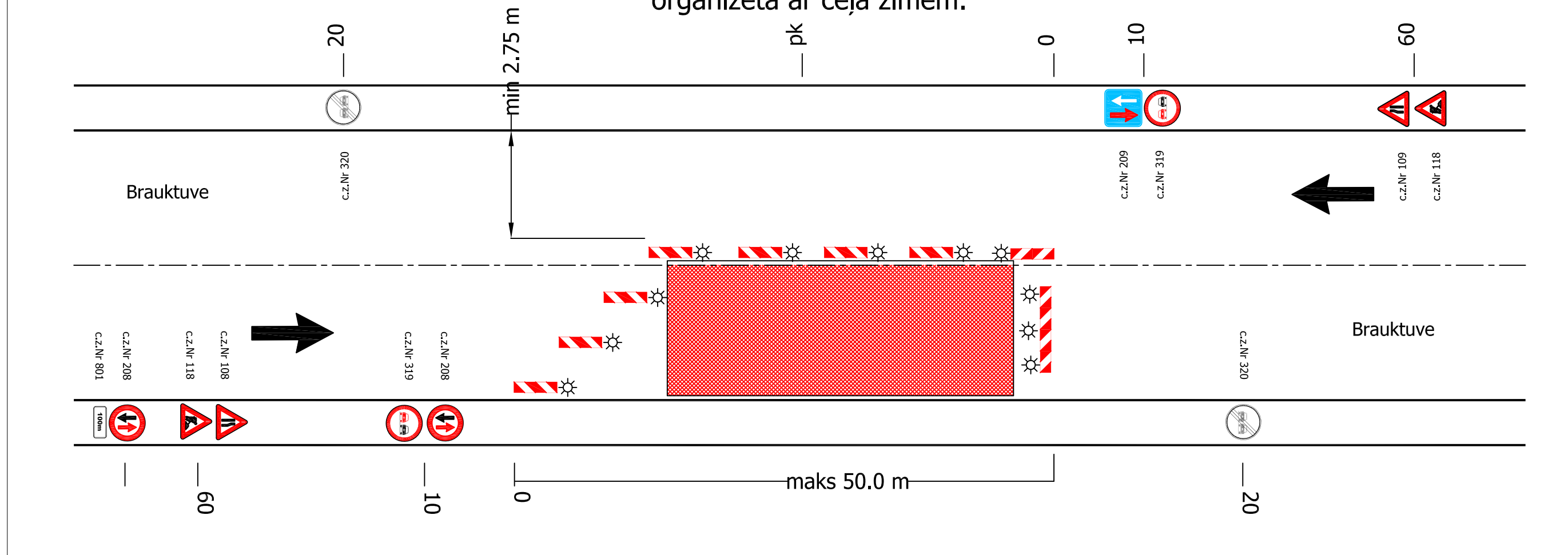
## Shēma Nr.2

 SIA "Saava-LV", Alises iela 2 <sup>a</sup> , Rīga LV 1046 Vien.reģ.Nr 40103129768, PVN Nr LV 40103129768 Tālr.: 7312227, 7613303 Fakss: 7311550 Būvkomersanta reģistrācijas Nr 3620-R			Pasūtītājs SIA VIA, Starta iela 5, Rīga, LV-1026		
			Objekts Seguma maiņa objektā " Bauskas pilsētas Biržu iela no Dārza ielas līdz Biržu ielai 23, Bauskā, Bauskas novadā	Stadija TP	Marka GT
Sastādīja	Dzintars Kerno	20.10.2023.	Ceļu satiksmes organizēšanas tehnisko līdzekļu uzstādīšanas shēma		
	mob. 26495814				
	dzintars.kerno@gmail.com				

# Satiksmes organizācijas shēma Nr.3

## Darba vietu aprīkošana ar 518.ceļa zīmi apzīmētās apdzīvotās vietās

Ceļš ar 1.braukšanas joslu katrā virzienā. Slēgata viena braukšanas josla, divvirzienu satiksme organizēta ar ceļa zīmēm.



### PIEZĪMES

- Ceļa aprīkojumu uzstādīt atbilstoši LVS 77 "Ceļa zīmes" un MK noteikumi Nr 421 "Noteikumi par darbavietu aprīkošanu uz ceļiem" prasībām.
- Darbus veic: SIA VIA, Starta iela 5, Rīga, LV-1026  
Atbildīgais būvdarbu vadītājs – Matīss Ločmelis ( tel.nr. +371 20255993)  
Būvniecības laiks : 30.10.2023-(+tehnoloģiskais pārtraukums) - 30.07.2024  
Shēmas darbības laiks - atbilstoši būvdarbu kalendārajam grafikam.
- Mainot ceļa darbu vietas robežas, nodrošināt aprīkojuma atbilstošu izvietošanu.
- Darbu veicējam ir tiesības regulēt satiksmi darbu veikšanas laikā, ja rodas neparedzēti apstākļi, kurus ar darba vietas aprīkojuma shēmā esošajiem tehniskajiem līdzekļiem nav iespējams nekavējoties novērst (MK Nr. 421 punkts 20).
- Darbu veicējam SIA "VIA" jāveic pasākumi gājēju drošībai objekta zonā.
- Nodrošināt iedzīvotāju un operatīvā transporta piekļūšanu slēgtā posma objektiem. Slēdzot nobrauktuves uz īpašumiem, informēt iedzīvotājus par darbu izpildes termiņiem.
- Aizklāt vai demontēt stacionārās ceļa zīmes, kuru nozīme ir pretrunā ar pagaidu ceļa zīmēm.
- Shēma darbojas kopā ar shēmu Nr.1

### APZĪMĒJUMI

- Ceļa darbu vieta
- Pagaidu ceļa zīmes uzstādīšanas vieta un Nr
- Esošas ceļa zīmes uzstādīšanas vieta un Nr
- Esošas ceļa zīmes uzstādīšanas vieta un Nr aizsegšana vai demontāža
- Šķēršnorobežojums: vienpusīgie vadstatņi; maksimāli 2 m attālumā cits no cita, slīpumā 1:3 pret brauktuves malu . Vismaz trīs vienpusīgas signālūgunis.
- Garennorobežojums: divpusīgie vadstatņi Nr. 908/909; maksimāli 10m attālumā cits no cita, tumšā diennaktis laikā vienpusīga signālūgunis uz katra otrā vadstatņa.
- Palīgbarjeras vai signāllentes gājēju norobežošanai
- Speciāli aprīkots transportlīdzeklis (darba mehānisms) vai pārvietojamais ceļa zīmju vairogs

## Shēma Nr.3

 SIA "Saava-LV", Alises iela 2 <sup>a</sup> , Rīga LV 1046 Vien.reģ.Nr 40103129768, PVN Nr LV 40103129768 Tālr.: 7312227, 7613303 Fakss: 7311550 Būvkomersanta reģistrācijas Nr 3620-R		Pasūtītājs SIA VIA, Starta iela 5, Rīga, LV-1026		
		Objekts Seguma maiņa objektā " Bauskas pilsētas Biržu iela no Dārza ielas līdz Biržu ielai 23, Bauskā, Bauskas novadā	Stadija TP	Marka GT
Sastādīja Dzintars Kerno	20.10.2023.	Ceļu satiksmes organizēšanas tehnisko līdzekļu uzstādīšanas shēma		Mērogs: bez mēroga
mob. 26495814				
dzintars.kerno@gmail.com				