

Apzīmējumi:

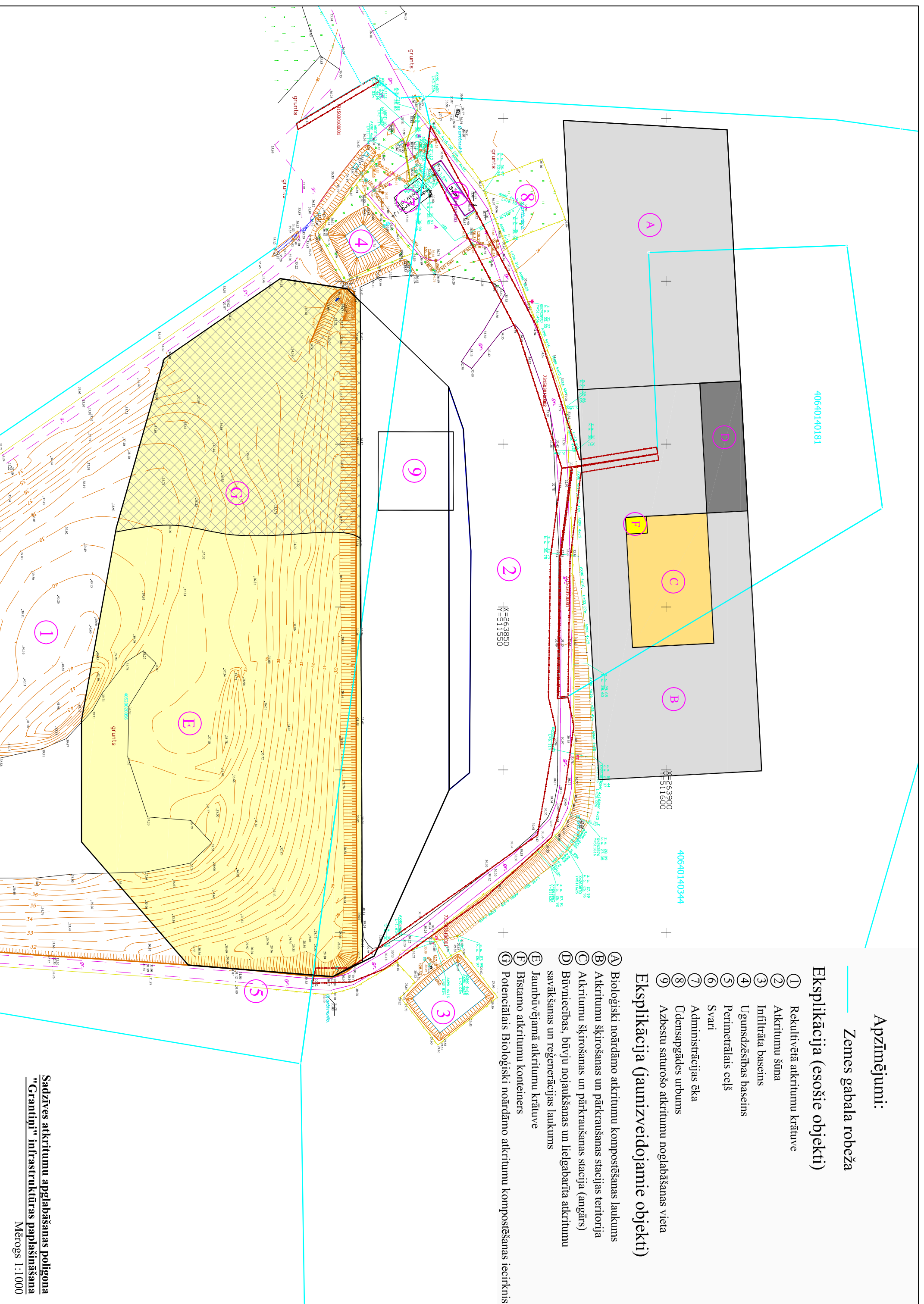
— Zemes gabala robeža

Eksplikācija (esošie objekti)

- 1 Reaktivētā atkritumu krātuve
- 2 Atkritumu šūna
- 3 Infiltrāta baseins
- 4 Ugunsdzēsības baseins
- 5 Perimetrālais ceļš
- 6 Svairi
- 7 Administrācijas ēka
- 8 Ūdensapgādes urbums
- 9 Azbestu saturošo atkritumu noglabāšanas vieta

Eksplikācija (jaunizveidojamie objekti)

- A Bioloģiski noārdāmo atkritumu kompostēšanas laukums
- B Atkritumu šķirošanas un pārkraušanas stacijas teritorija
- C Atkritumu šķirošanas un pārkraušanas stacija (angārs)
- D Būvniecības, būvju nojaukšanas un lielgabartā atkritumu savākšanas un reģenerācijas laukums
- E Jaunbūvējamā atkritumu krātuve
- F Bistamo atkritumu konteiners
- G Potenciālais Bioloģiski noārdāmo atkritumu kompostēšanas iecirknis



Sadzīves atkritumu apglabāšanas poligona
"Grantiņi" infrastruktūras paplašināšana

Mērogs 1:1000