

# Bauskas pilsēta un tās loma novadā

Valters Liberts Muzikants  
Atra Pastora  
Laura Prusakova  
Ieva Šakale  
Kristaps Zēlavs

Studiju darba vadītāja:  
Doc. Māra Kalvāne

1. Ievads
2. Esošās situācijas analīze
  - 2.1. apdzīvojuma struktūra - saiknes
  - 2.2. dabas un kultūrvēsturiskās vērtības
  - 2.3. transporta infrastruktūra
3. *Stakeholderi*
  - 3.1. aptaujas rezultāti
  - 3.2. analīze
4. Bauskas novada telpiskās attīstības iespējamie scenāriji
5. Priekšlikumi Bauskas funkcionālās telpas telpiskās attīstības perspektīvai
6. Priekšlikumi Bauskas novada IAS un AP
7. Secinājumi
8. Literatūra un avoti
9. Pielikumi

# Mūsu redzējums par darba saturu

# Aptauja Bauskas iedzīvotājiem

---

Sveiciens!

Jau iepriekš pateicamies par anketas aizpildīšanu, tas paņems līdz 5 minūtēm.

- **8(+1) jautājums**
- **42 atbildes**
- **3 *Facebook* grupas**

## **KAS IR PILSĒTAS CENTRS?**

Rimi (14)

Rātslaukums (7)

Autoosta (6)

Vecpilsēta (3)

## **CIK APMIERINĀTS ESI AR BAUSKAS PILSĒTVIDI? (1-7)**

3 - 12%

4 - 33%

5 - 33%

6 - 15%

## **KUR IR VISLIELĀKĀ CILVĒKU KUSTĪBA?**

Rimi (30)

Autoosta (7)

Kalna iela jeb A7 (2)

## **KUR TU AIZVESTU TŪRISTU?**

Bauskas pils(kalns), Rīgas iela

## **KUR TU NEKAD NEVESTU TŪRISTU?**

Rīgas iela (vakarā), autoosta,  
citas “apšaubāmu tipāžu  
apmeklētas” vietas

# KĀ BAUSKĀ PIETRŪKST?

Apģērbu veikali

Pakalpojumu  
sniedzēji

Kultūras  
piedāvājuma

Kino

## Aktīvā atpūta

Veloceliņi, āra trenažieri, bouldings, biljards

Omulīgas  
kafejnīcas

Aktivitātes  
bērniem

## Skaistas atpūtas vietas

Papildus apgaismojums

Parki, pastaigu takas

# KO VĒLĒTOS PATEIKT?

Prieks par riteņbraucēju un pastaigu taku uz Līdumu, Bērzkalniem, gar Mēmeli, par skaistajām puķu dobēm vasarā.

Pilsētā attīstās lēni, bet pozitīvi

Trokšņaina ar intensīvu auto plūsmu, pelēka.

Ko pašiem iedzīvotājiem gribētos - kādu riktīgu meža tipa parku blakus. Un lai tiešām uzsvars būtu uz kokiem un dažādiem citiem augiem. Jo tuvākais mežs ir 10 km no Bauskas. Ne visi var izbraukāt. It kā bija doma taisīt pa ceļam uz Lietuvu ,labajā pusē. Ceru ka kaut kas izdosies.

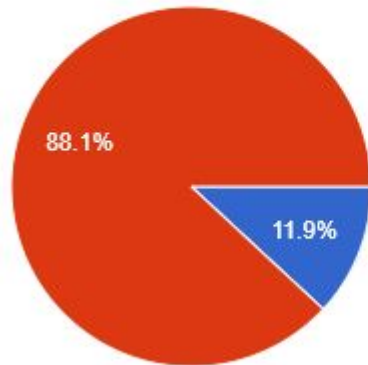
Maģistrāles A7 uz pusēm pārrauta pilsēta, kas, kā jau sakropļots dzīvnieciņš, nespēj sevi pietiekami labi pasniegt nedz tūristiem, nedz piesaistīt arī jaunus iedzīvotājus.

Pilsētai trūkst estētiskā noformējuma, vides dizainā varētu izveidot ko interesantu ar ko atšķirties no citām pilsētām un parādīt savu unikalitāti, piem. kā Ventspilī govis, Lemberga hūte utt.

Bauskā ir slavenākās karbonādes Latvijā - Lāča ķepas Tavernā

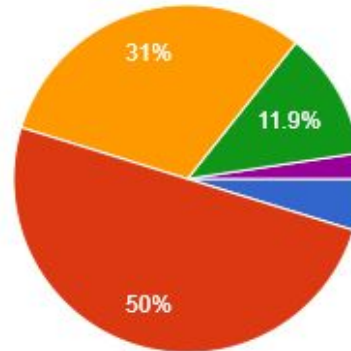
# DATU REPREZENTATĪVUMS- darāmais darbs

Dzimums



- Vīrietis
- Sieviete

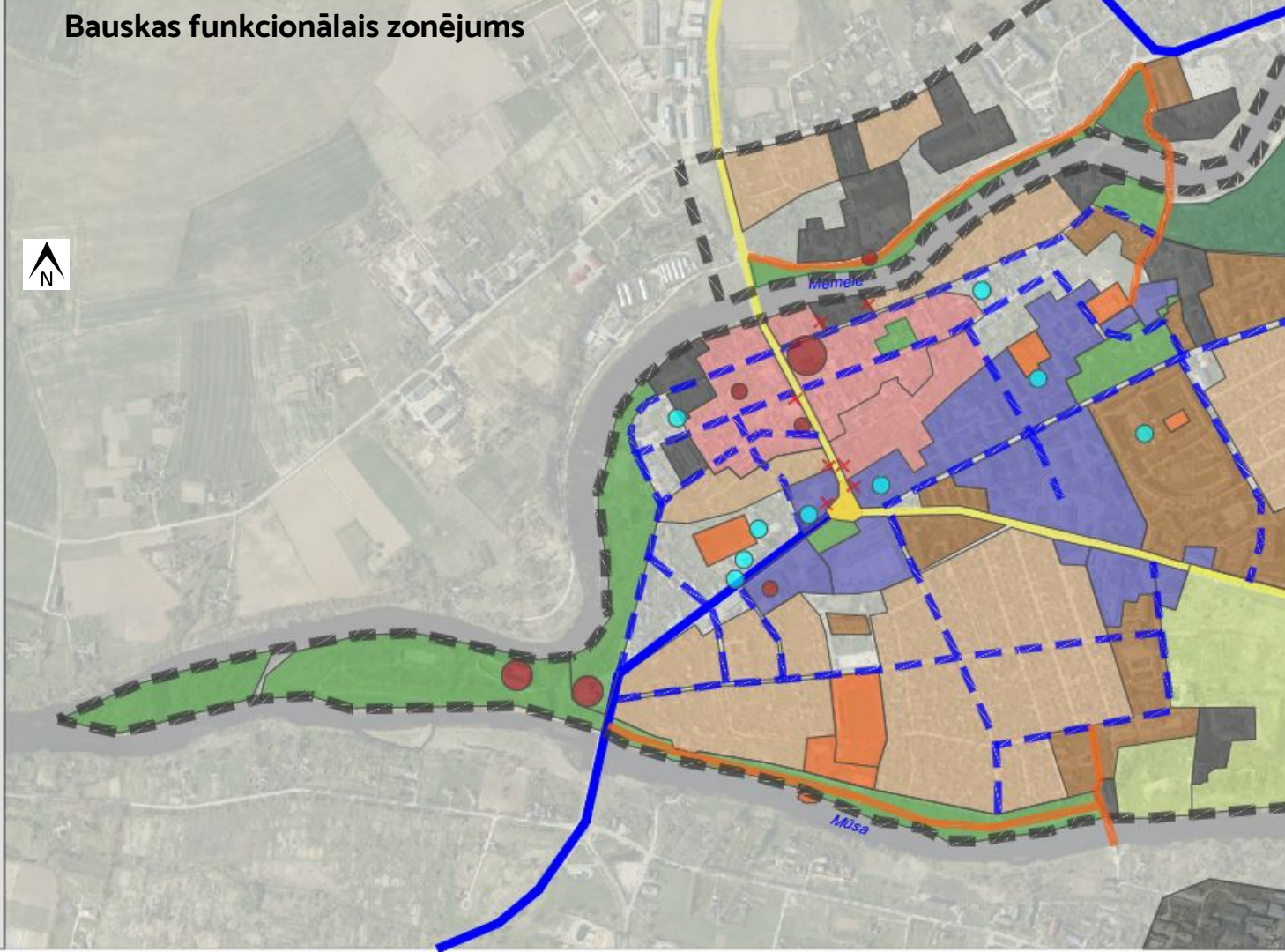
Vecums



- Zem 18
- 18-30
- 31-45
- 46-60
- 60+

## ĒJUMI

## Bauskas funkcionālais zonējums



*Jaukta tipa apbūve - pakalpojumu nozare*

*Daudzstāvu apbūve*

*Savrupmāju apbūve*

*Rūpniecības-industriāla apbūve*

*Vecpilsētas apbūve - pakalpojumu  
nozare un savrupmājas*

*Sporta būves*

*Kultūrvēsturiska apbūve -  
Kultūrvēsturiskas vietas*

*Mācību iestāde*

*Zaļā teritorija - neapsaimniekota,  
aizaugusi ainava*

*Zaļā teritorija - promenādes, parki skvēri-  
apsaimniekota teritorija*

*Zaļā teritorija - kapsētas*

*Zaļā teritorija - kapsētas*

*Vietējās pašvaldības nozīmīgs ceļš - iela*

*Reģionālas nozīmes autoceļš*

*Valsts nozīmes autoceļš*

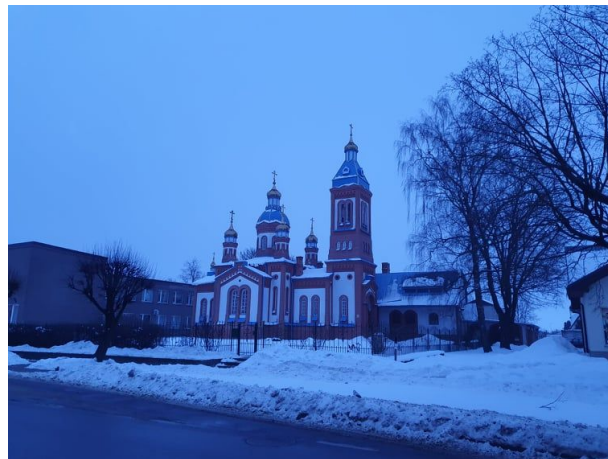
*Degradēta teritorija - ēka*

*Bauskas pilsētas robeža*





# Raksturīgā apbūve





## Raksturīgā ielas struktūra

# Pilsētas centrs - A7





**Industriālā teritorija**

# Vienošā pilsētas dzīsla -Gājēju ceļš caur Bausku





**Dzīvojamo  
kvartālu  
kreatīvā pieeja  
ārtelpas  
labiekārtošanai**

# Sveiciens iebraucējiem

## MŪSAS TILTS

Līdz 19. gs. otrajai pusei no pavasara līdz vēlam rudenim Bausku "ar ārpasauli" savienoja **pārceltuves** pāri Mūsai un Mēmelei.

1888. gadā uz akmens balstiem **tika uzbūvēts koka tilts pāri Mūsai**.

Pēc Pirmā pasaules kara, kad izveidojās Latvijas valsts, visas satiksmes lietas, kas bija saistītas ar ūdeņiem, t.sk. tiltus pāri upēm, savā pārziņā pārņēma Jūrniecības departaments, tāpēc Mūsas tilta akmens balstā ir ievietota **metāla zīme kā spiedogs** ar uzrakstu "Jūrniecības departaments".

Līdzīga piederības zīme ir atrodama arī zem Mēmeles tilta uz viena no balstiem.

**Uzdevums: Atrodi šo metāla zīmi!**



Informācija sagatavota kopā ar vēsturnieku Aigaru Urtānu

## BAUSKAS KAUŠĻI

Pirmā versija – Bauskas pili savulaik dzīvoja karavīri, bet par viņu ēdināšanu bijis jā rūpējas pilsētniekiem, kuriem nemaz nav tas patīcis, un tāpēc izcēlušies pamatīgi kautiņi.

Otra versija – 17.gs Bauskā bija attīstīta amatniecība. Pilsētas namdari, kalēji, mūrnieki, jumīki nav cietuši lietuviešu konkurentus un bieži izcēlušies kautiņi, kurus viņi diezgan kašķīgi.

**No tiem laikiem palicis teiciens:**

"Par laimīgu, lai sevi sauc,  
kas brauc no Bauskas nepiekauts."

Kas bez baļķiem un bez dēļiem uztaisa tiltu?  
Kas iet bez kājām un nenāk atpakaļ?  
Iet ūdenī sarkans, iznāk melns.  
Ko met, kad to vajag, bet, kad nevajag, paceļ?

**Uzdevums:**

Pie upes stāv divi cilvēki un viena laiva.  
Abiem vīriem ir jātiek pretējā krastā, tomēr laiva var izturēt tikai vienu.  
Kā viņiem rīkoties, lai pretējā krastā nonāktu abi?



Latvija 100

Izglītojošs Bauskas sākumskolas  
padomes projekts  
[sakumskola@bauska.lv](mailto:sakumskola@bauska.lv)

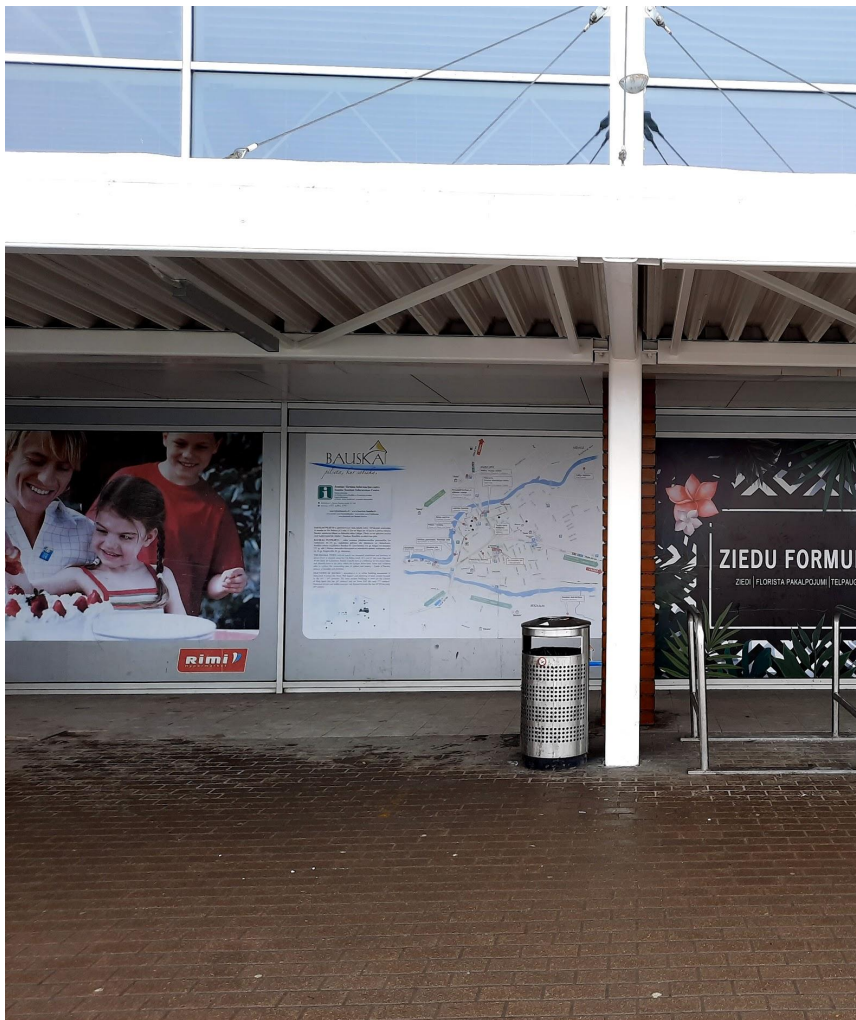
Read  
legends in  
English here





**Rīgas ielas rozes**





## Bauskas centrālā vieta / privātīpašums



# Teritorijas kopšana





## Ķieģeļu ēkas



# Bauskas pilsētas kultūrvēsturiskais mantojums

**Arheoloģija**- Bauskas viduslaiku pils

**Arhitektūra**- Bauskas pilsdrupas ar parku, Svētā Gara luterāņu baznīca ar kapliču un žogu, Drenģeru iebraucamā sēta un rātsnams, kinoteātris, zirgu pasts un dzīvojamā, un veikalu ēka

**Māksla**- 2 durvju komplekti, Svētā Gara luterāņu baznīca, Rīgas iela, Brīvības piemineklis

**Pilsētūvniecība**- Bauskas pilsētas vēsturiskais centrs



# DABAS MANTOJUMS



## **Dabas parks** “Bauska”

Bauskas dolomītu atsegumus, atsegumus pretī Mūsas un Mēmeles satekai,

## **Bauskas pils apkārtnē un pilssala**

Pilssalu ar Bauskas pili un estrādi uz tās, kā arī zālājus upju krastos

## **Ainaviski vērtīgās teritorijas**

Bauskas vecpilsētas pilsēt būvniecības ainava, Mūsas ainava, Vimbu ainava; “Miķeļu” ainava; Mēmeles ainava

**Paldies par  
uzmanību!**