



Bauskas pilsētas un tai piegulošo apdzīvoto vietu vienotas telpiskās attīstības perspektīva

Valters Liberts Muzikants
Atra Pastora
Laura Prusakova
Ieva Šakale
Kristaps Zēlavs

Darba vadītāja:
Doc. Māra Kalvāne

BAUSKA

01

Pašreizējā situācija

02

Infrastruktūra

03

Sajūtas & viedokļi

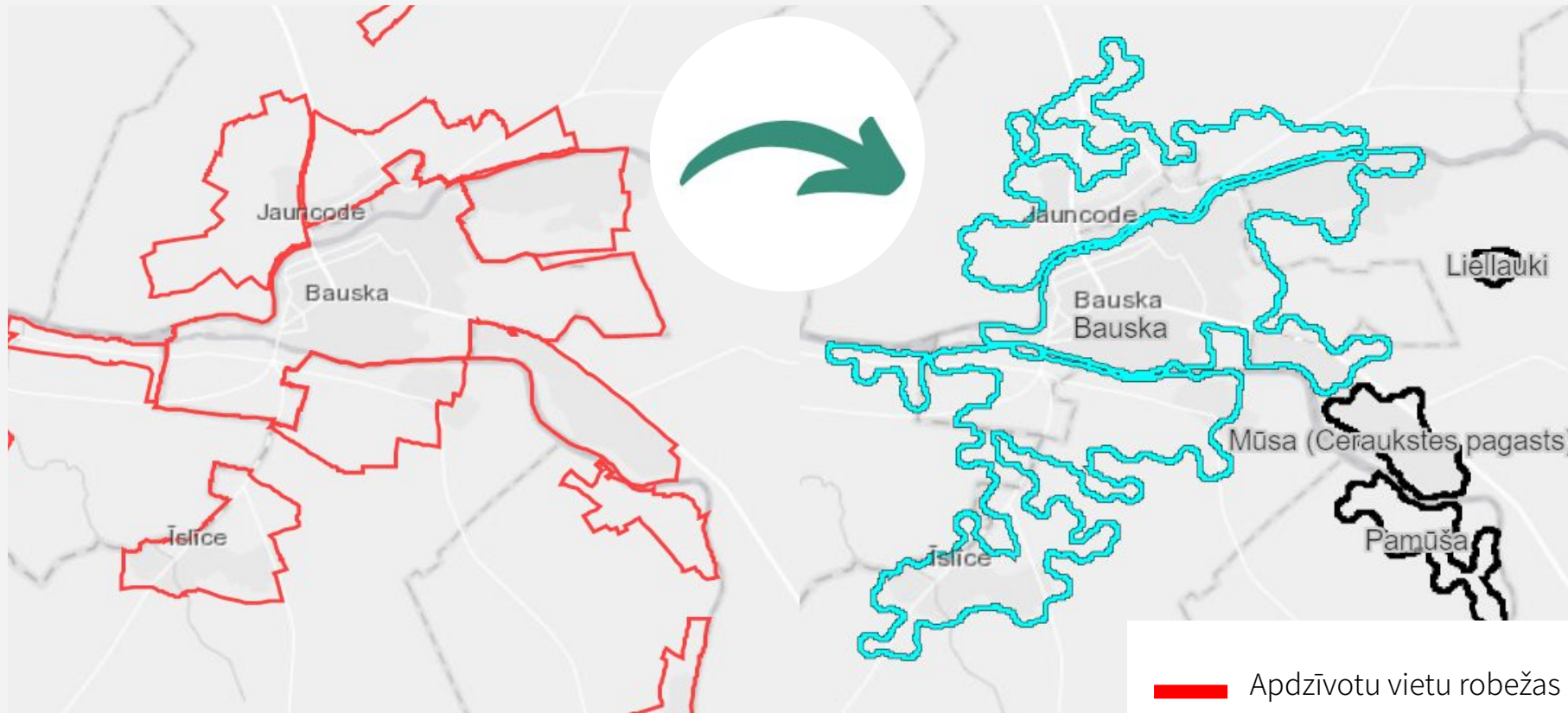
04


Attīstības scenāriji

05

Priekšlikumi &
secinājumi

PAŠREIZĒJĀ SITUĀCIJA



 Apdzīvotu vietu robežas

 Blīvi apdzīvota teritorija

Novada centri

RĪGA



BAUSKA

Iedzīvotāju blīvums 985 cilv./km²

Iedzīvotāju skaits blīvi apdzīvotajā teritorijā 11 686



IECAVA

Iedzīvotāju blīvums
1006 cilv./km²

Iedz. skaits blīvi apdz.
terit. 5 115



VECUMNIEKI

Iedzīvotāju skaits
569 cilv./km²

Iedz. skaits blīvi apdz.
terit. 2 037



RUNDĀLE

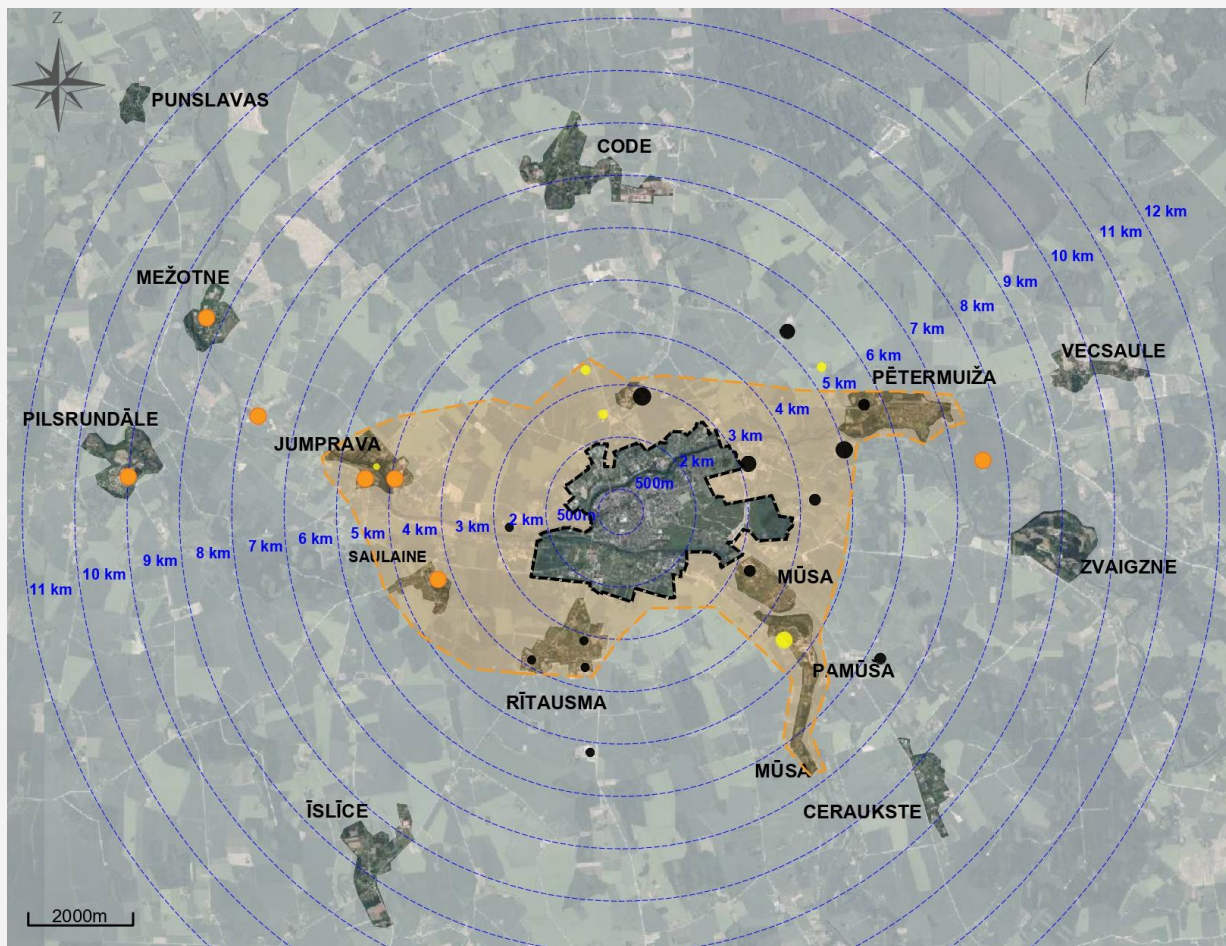
Iedzīvotāju blīvums
1601* cilv./km²

Iedz. skaits blīvi apdz.
terit. 395

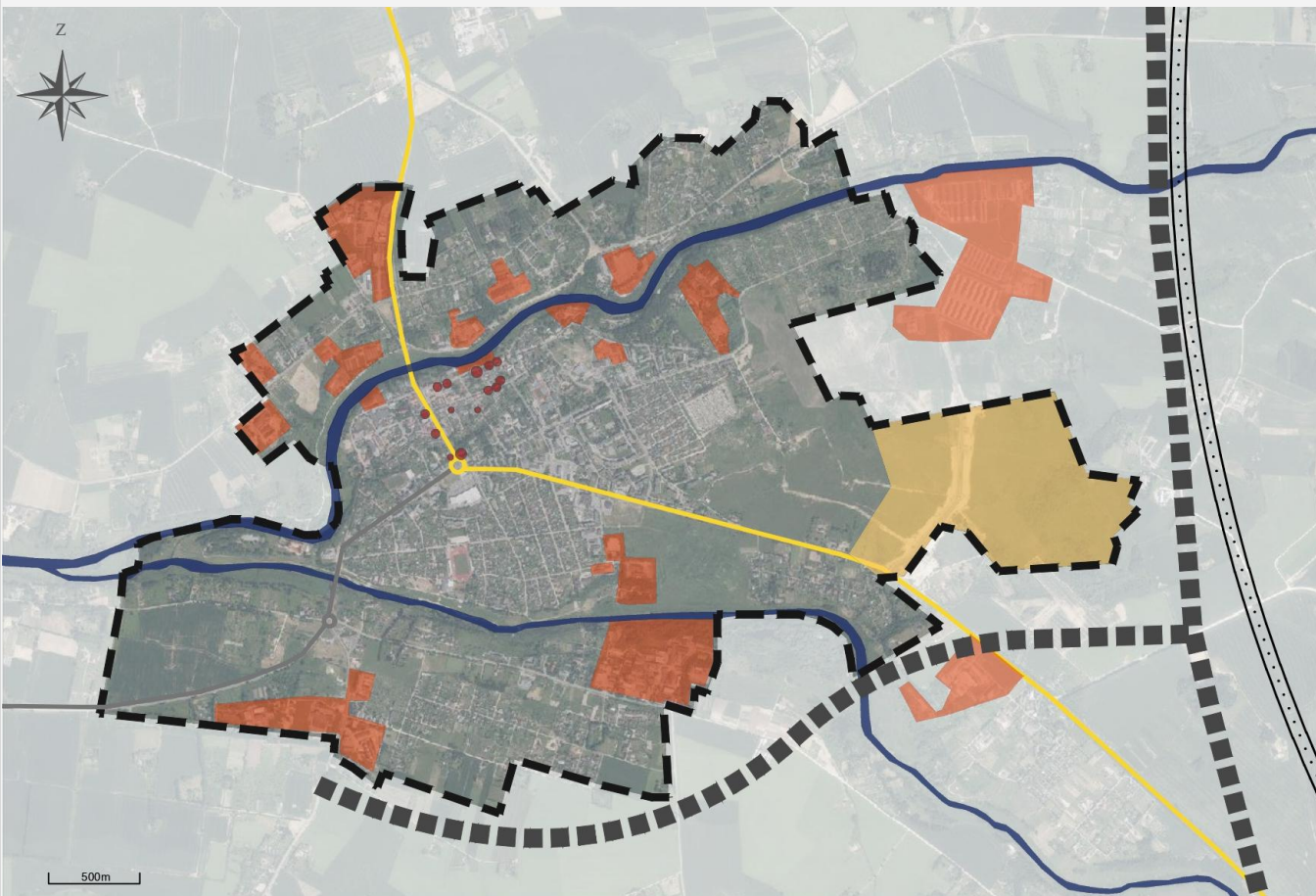
Divu novada centru salīdzinājums








	Bauska	Iecava
Iedzīvotāju skaita izmaiņas	— — —	—
Teritorijas attīstības līmeņa indekss	—	+
Iedzīvotāji vecumā zem 55 gadiem		+
Mēneša vid. bruto alga priv. sektorā ar darb. skaitu ≥ 50 (2018), EUR	909	1354
Pašvaldības budžeta IIN ieņēmumi uz 1 iedzīvotāju (2019), EUR	719	765
Attālums līdz Rail Baltica stacijai	5,5 km	4 km
Attālums līdz Rīgai	68 km	46 km

Bauskas areāls



Apzīmējumi	Nosaukums
-----	Bauskas pilsētas robeža
○ 2 km	Attālums no Bauskas centra
■	Bauskas areāls
●	Rekreācijas vieta
●	Ražošanas uzņēmums
●	Kultūrvēsturisks objekts



Apzīmējumi	Nosaukums
	Bauskas pilsētas robeža
	Industriāla teritorija
	Bauskas Industriālais un Loģistikas parks
	Rail Baltica
	VIA Baltica plānotais apvedceļš
	Degradēta teritorija/ Pamesta ēka
	Esošā VIA Baltica autoceļš



Apzīmējumi	Nosaukums
	Bauskas pilsētas robeža
	Esošā zaļā infrastruktūra
	Mikroliegums
	Aizsargājamo sugu atradnes
	Kultūrvēsturiskais mantojums
	Klints atsegumi
	Autoceļš A7

INFRASTRUKTŪRA

A7 autoceļš Rīga- Bauska- Grenctāle (LT robeža)

Pilsēta tiek dalīta uz pusēm

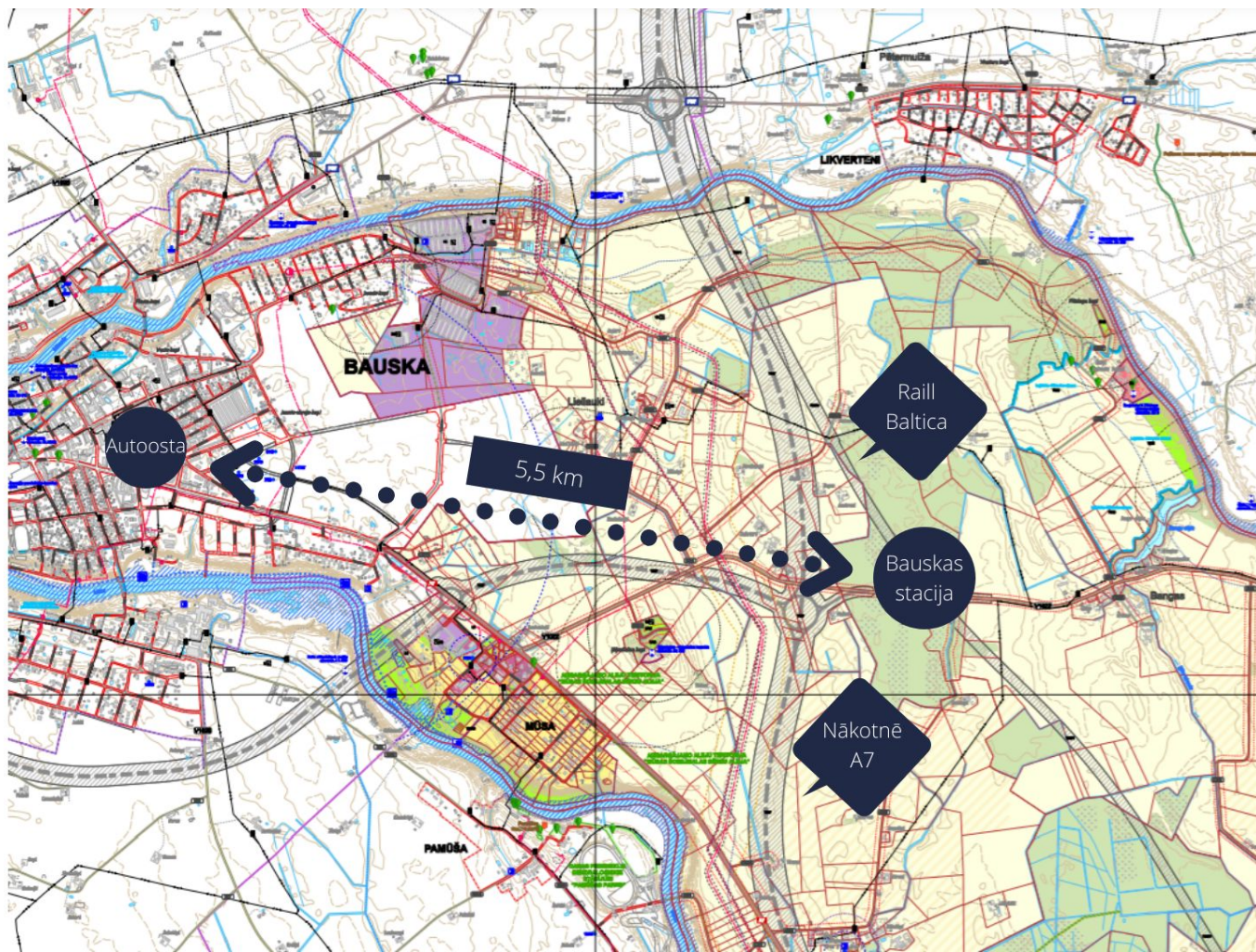
Gaisa un trokšņa
piesārņojums

Barjera iedzīvotājiem



The image features a green chevron shape on the left side, pointing towards the right. The text "RAIL BALTICA" is written in a bold, green, sans-serif font, positioned to the right of the chevron. The background is a blurred photograph of a railway track curving into the distance under a dramatic, sunset or sunrise sky. The tracks are dark and lead the eye towards the horizon. The sky is filled with soft, warm light, and the overall scene conveys a sense of motion and progress.

RAIL BALTICA



SAJŪTAS UZ VIETAS

-



Bauskas centrālā vieta / privātīpašums



MŪSAS TILTS

Līdz 19. gs. otrajai pusei no pavasara līdz vēlam rudenim Bausku "ar ārpasauli" savienoja **pārceltuves** pāri Mūsai un Mēmelei.

1888. gadā uz akmens balstiem **tika uzbūvēts koka tilts pāri Mūsai**.

Pēc Pirmā pasaules kara, kad izveidojās Latvijas valsts, visas satiksmes lietas, kas bija saistītas ar ūdeņiem, t.sk. tiltus pāri upēm, savā pārziņā pārņēma Jūrniecības departaments, tāpēc Mūsas tilta akmens balstā ir ievietota **metāla zīme kā spiedogs** ar uzrakstu "Jūrniecības departaments".

Līdzīga piederības zīme ir atrodama arī zem Mēmeles tilta uz viena no balstiem.

Uzdevums: Atrodī šo metāla zīmi!



Informācija sagatavota kopā ar vēsturnieku Aigaru Urtānu



Latvija 100

Izglītojošs Bauskas sākumskolas
padomes projekts
sakumskola@bauska.lv

Read
legends in
English here



BAUSKAS KAUŠĻI

Pirmā versija – Bauskas pilī savulaik dzīvoja karavīri, bet par viņu ēdināšanu bijis jā rūpējas pilsētniekiem, kuriem nemaz nav tas patīcis, un tāpēc izcēlušies pamatīgi kautiņi.

Otra versija – 17.gs Bauskā bija attīstīta amatniecība. Pilsētas namdari, kalnieki, koka apstrādātāji, lietuviešu konkurentus un bieži izcēlušies kautiņi. Tas liecina, ka baušķenieki ir diezgan kašķīgi.

No tiem laikiem palicis teiciens:

"Par laimīgu, lai sevi sauc,
kas brauc no Bauskas nepiekauc"

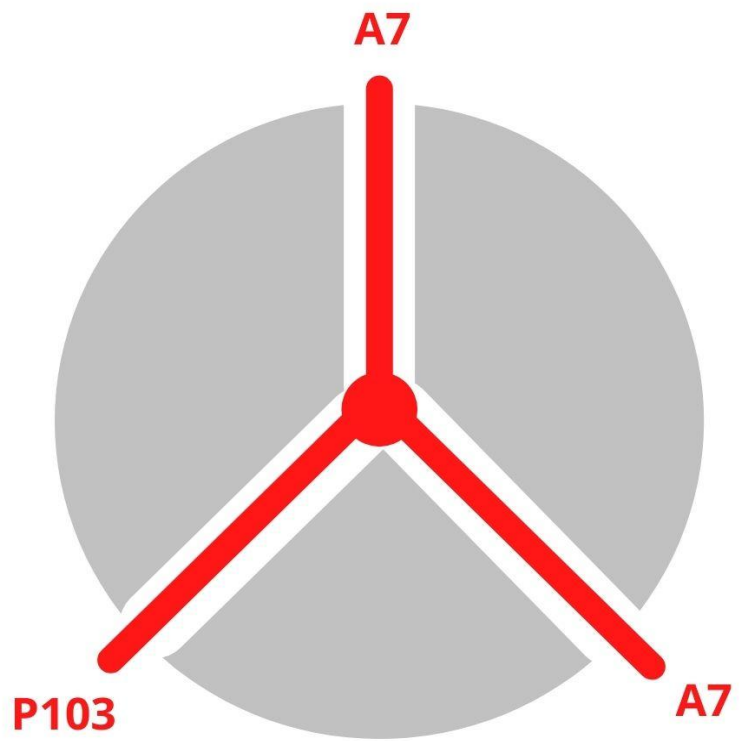
LATVIŅU TAUTAS MĪKLAS

Kas bez balķiem un bez dēļiem uztaisa tiltu?
Kas iet bez kājām un nenāk atpakaļ?
Iet ūdenī sarkans, iznāk melns.
Ko met, kad to vajag, bet, kad nevajag, paceļ?

Uzdevums:

Pie upes stāv divi cilvēki un viena laiva.
Abiem vīriem ir jātiek pretējā krastā, tomēr laiva var izturēt tikai vienu.
Kā viņiem rīkoties, lai pretējā krastā nonāktu abi?

Sveiciens
iebraucējiem



Bauskas pilsēta

**VIETĒJO
IEDZĪVOTĀJU UN
AKTĪVISTU
VIEDOKĻI**

-

KĀ BAUSKĀ PIETRŪKST?

Centra

Apģērbu veikalu

Pakalpojumu
sniedzēji

Kultūras
piedāvājuma

Kino

Aktīvā atpūta

Zilā

Veloceliņi, āra trenāžieri, boulings, biljards

infrastruktūra

Omulīgas
kafejnīcas

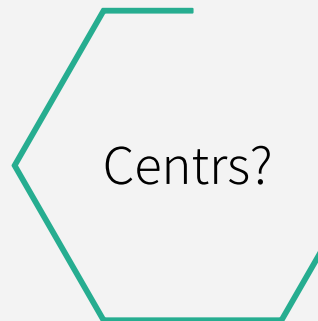
**Aktivitātes
bērniem**

**Skaistu atpūtas
vietu**

Papildus apgaismojuma

Parki, pastaigu takas

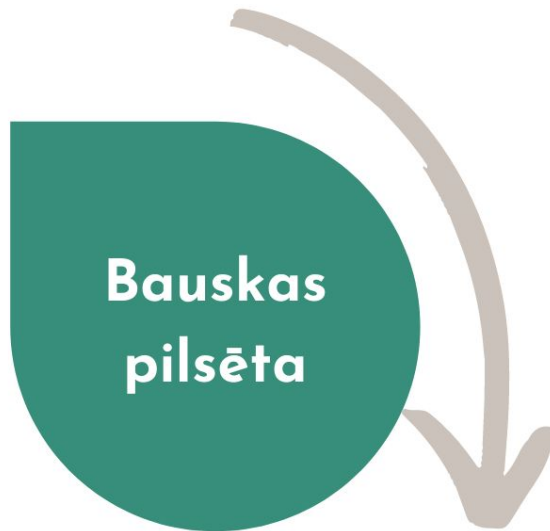
Kur ir pilsētas centrs?



TELPISKĀS ATTĪSTĪBAS SCENĀRIJI

-

Apvedceļš

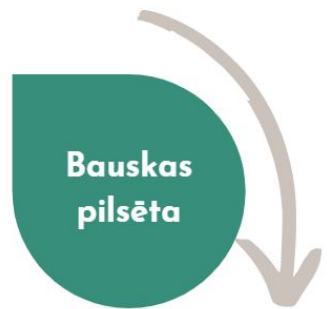


Jaunā Bauska



Samierināšanās

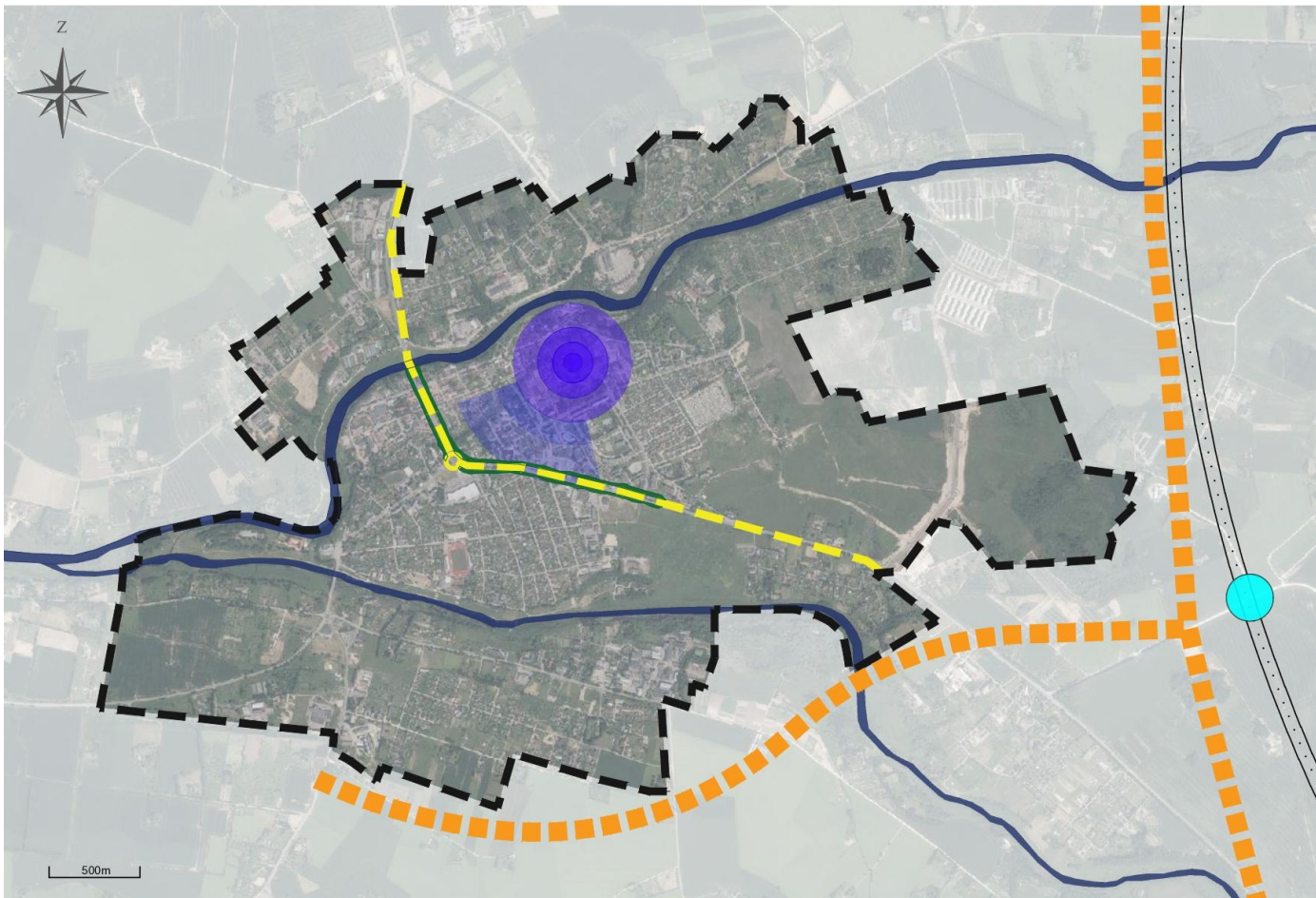




Tīrāka Drošāka

Apzīmējumi	Nosaukums
	Bauskas pilsētas robeža
	Gājējiem un velobraucējiem draudzīga iela
	Rail Baltica
	Rail Baltica Bauskas stacija
	VIA Baltica plānotais apvedceļš
	Bauskas centra areāls
	Bauskas centra veidojošo elementu aktivitāšu virzības areāls





Jaunā Bauska



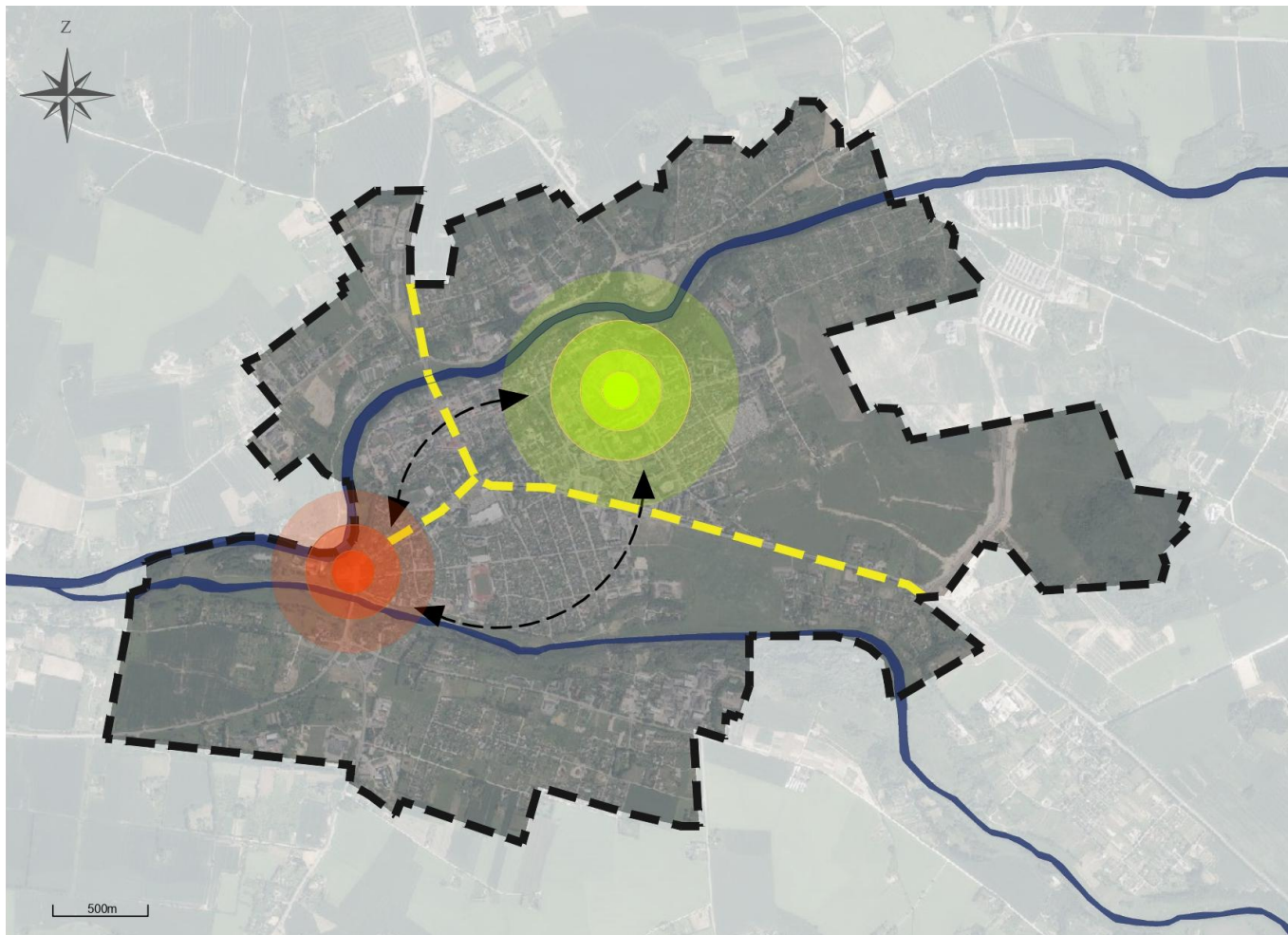
Jauns Bauskas centrs

Apzīmējumi	Nosaukums
	Bauskas pilsētas robeža
	Mentāla robeža starp divām pilsētas daļām
	Rail Baltica
	Rail Baltica Bauskas stacija
	VIA Baltica plānotais apvedceļš
	Zaļo siena - trokšņu aizsargvalnis
	Bauskas centra potenciālie attīstības virzieni



Klusāka
Tīrāka
Drošāka





Samierināšanās



Fiziski un psiholoģiski sašķelta pilsēta

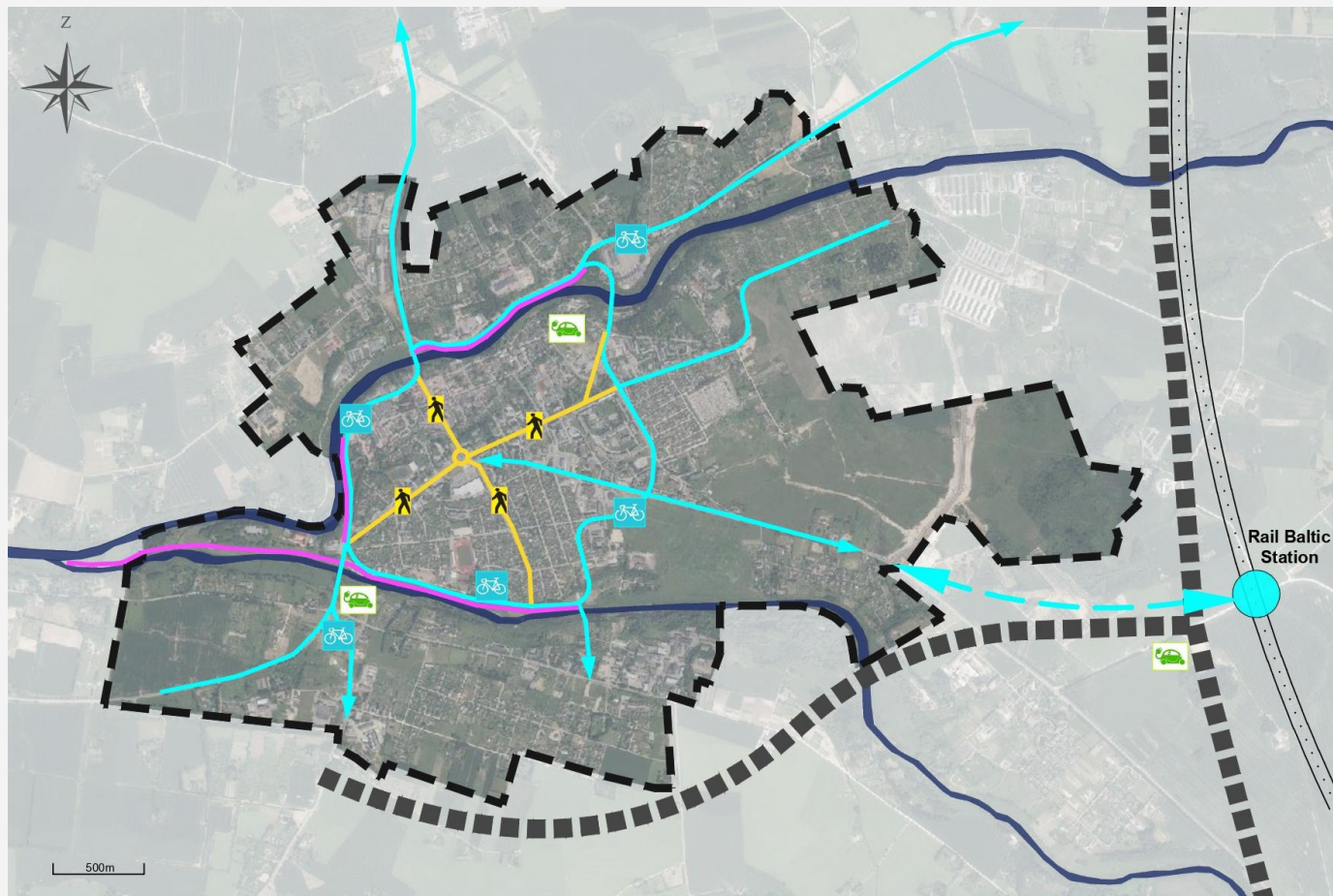
2 centri

Apzīmējumi	Nosaukums
	Bauskas pilsētas robeža
	Mentāla robeža starp divām pilsētas daļām
	Savienojumu vietas
	Pilsētas centrs "Jaunā Bauska"
	Pilsētas centrs izglītības, kultūras un tūrisma nozarei



MIKROMOBILITÄTE

Mikromobilitāte



Apzīmējumi	Nosaukums
	Bauskas pilsētas robeža
	Pielāgots kustību virziens velo un gājējiem ar priekšroku gājēju kustībai
	Pielāgots kustību virziens velo un gājējiem ar priekšroku velo kustībai
	Promenādes ar atpūtes vietām un piekļuvi ūdens virsmai
	VIA Baltica plānotais apvedceļš
	Rail Baltica stacija
	Rail Baltica
	Elektroauto uzlādes stacija

Prioritāte - Gājēju kustība



Prioritāte - Velosipēdu kustība



Prioritāte - Dabisko teritoriju pieejamība pilsētvidē



- Gājēju ietves gājējiem;
- Velojosla uz ielas brauktuves;
- Labiekārtotas gājēju ielas ar atpūtas zonām;
- Šķērsojumi pār brauktuvi pielāgoti drošai krustojuma šērsošanai

- Velojosla atdalīta no brauktuves un gājēju ietves;
- Velojosla pielāgotu ātrai un drošai kustībai;
- Šķērsojumi pār brauktuvi pielāgoti drošai krustojuma šērsošanai.

- Rekreācijas iespējas pie ūdens;
- Velobraucēji un gājēji vienādās pozīcijās;
- Ūdens virsmas un dabas pieejamība.

PRIEKŠLIKUMI

Priekšlikumi I (Attīstības programma)

1. Iesaistīt, iesaistīt, iesaistīt
2. Kvalitatīvs personāls

Izstrāde

Vieda
izglītība

1. **Sadarbība** starp izglītības iestādēm
2. Atbilstoša **neformālā, karjeras un interešu izglītība**
3. Kvalitatīva, iekļaujoša un pieejama **mūžizglītība**

Sociālā
iekļaušana &
veselība

1. **Stipra ledzīvotāju valde**
2. **Saišu stiprināšana** starp pagastiem
3. **Pieejama veselības** aprūpe un to veicinoši pasākumi
4. **Rīcības** noziedzīgo nodarījumu mazināšanai

Mobilitāte &
infrastruktūra

1. **Pieejami pamatpakalpojumi** bijušo novadu teritorijās
2. **Rail Baltica sasaiste** ar transportu
3. Attīstīt **mikromobilitātes** infrastruktūru
4. Energoefektīvs un videi draudzīgs **sabiedriskais transports**
5. **Autoostu** remontdarbi un **uzlabojumi**

Uzņēmējdarbība

1. Definēt **stiprās puses** - specializēties tajās
2. Veicināt investīcijas **energoefektivitātē**
3. **Sadarbība** starp pašvaldību, izglītības iestādēm un uzņēmējiem

Priekšlikumi II (Ilgtspējīgas attīstības stratēģija)

1. Izvērtēt vecās stratēģijas
2. Prioritizēt pievilcīgas dzīves un darba vides radīšanu
- 3. Informēšana, atklātība, vērtēšana, caurspīdīgums**
4. Pārdomāt attiecības ar apkārtnējām teritorijām

Izstrāde

Vieda
izglītība

1. Uzņēmēji + zinātnieki = inovatīvas metodes un tehnoloģijas
2. **Izglītības piedāvājums atbilstoši** novada un tirgus pieprasījumam
3. Konkurētspējīga **izglītība tuvu mājām**

Sociālā
iekļaušana &
veselība

1. **Pieejama** izglītība, tīra vide, pielāgota sociālā un tehniskā **infrastruktūra**
2. **Pakalpojumu nodrošināšana** atbilstoši pieprasījumam
3. **Sociāli drošu vidi** ar kultūras, sporta un atpūtas iespējām

Bizness,
mobilitāte &
infrastruktūra

1. **Dažādot** ekonomikas **profilu**
2. Loģistikas parks Bauskas industriālajā parkā
3. Ar apkārtnējiem novadiem veidots **mikromobilitātes tīkls**
4. **Vienoti tehniskās infrastruktūras risinājumi** ar kaimiņiem

Vides & kultūras
vērtības

1. **Uzlabot un ievērot kritērijus**, veicot restaurācijas vai celtniecības darbus
2. Veicināt dabas ainavu un bioloģiskās daudzveidības saglabāšanu
3. Veicināt informāciju par dabas vides vērtību un ekonomisko nozīmi (**ekosistēmu pakalpojumi**)

Galvenie secinājumi

1. **A7** ceļš ir grūti pārvarama **barjera**
2. Nepieciešama sasaiste starp Bauskas pili un Vecpilsētu
3. **Transporta infrastruktūra** ir jāpielāgo atbilstoši lietošanai;
4. **Autoosta** nepieciešami uzlabojumi
5. Iedzīvotāji vēlas **vairāk aktīvās atpūtas vietu** (velosipēdu joslas, promenādes, āra trenāžieri), parku, bērnu zemesgabalu un kultūras vietu;
6. Jānodrošina **piekļuve** un infrastruktūra, **Mēmelei un Mūsai**
7. Bauskā nav pieejami visi nepieciešamie **pakalpojumi**
8. Pilsēta ir ieguvusi negatīvu reputāciju ar saukli: “Par laimīgu lai sevi sauc, kas brauc no Bauskas nepiekauts”
9. **Darbaspēka migrācijas** saites ir spēcīgas tikai starp Bausku un Rundāli. Iecavai un Vecumniekiem - ar Rīgu
10. **Iecava** nākotnē, visticamāk, būs **spēcīgs konkurents** Bauskas pilsētai;
11. Nokļūt līdz Bauskai un Iecavai no novada attālākajām robežām ir sarežģīti
12. **A7 apvedceļš** - ne agrāk kā 2028. gadā.



PALDIES!

Investējiet
cilvēkos,
ne infrastruktūrā
un...

vieta sarunai