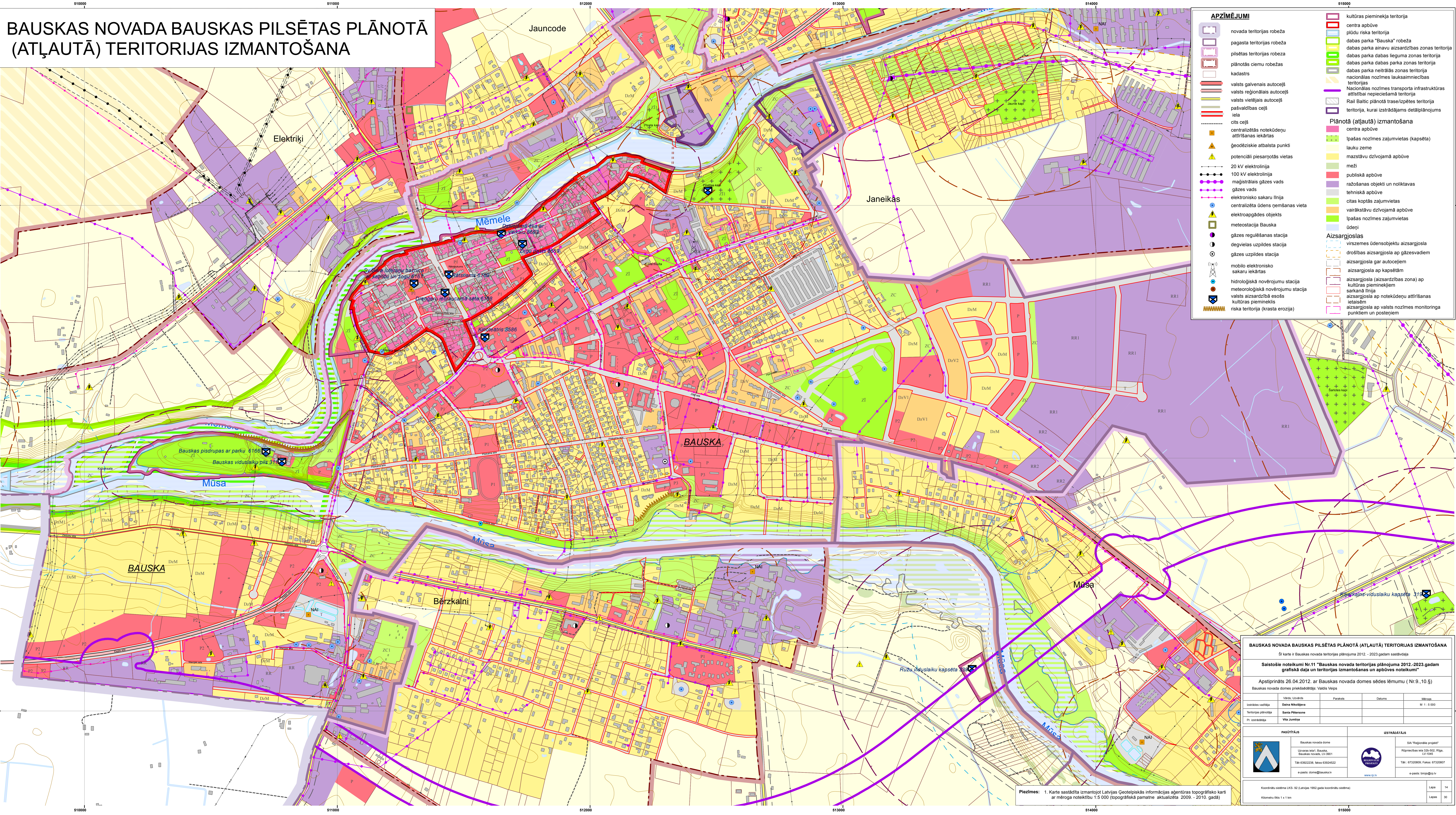


# BAUSKAS NOVADA BAUSKAS PILSĒTAS PLĀNOTĀ (ATĻAUTĀ) TERITORIJAS IZMANTOŠANA



### APZĪMĒJUMI

	novada teritorijas robeža		kultūras pieminekļa teritorija
	pagasta teritorijas robeža		centra apbūve
	pilsētas teritorijas robeža		plūdu riska teritorija
	plānotās ciemu robežas		dabas parka "Bauska" robeža
	kadastrs		dabas parka ainavu aizsardzības zonas teritorija
	valsts galvenais autoceļš		dabas parka dabas lieguma zonas teritorija
	valsts reģionālais autoceļš		dabas parka dabas parka zonas teritorija
	valsts vietējais autoceļš		dabas parka neitrālās zonas teritorija
	pašvaldības ceļš		nacionālās nozīmes lauksaimniecības teritorija
	cieta ceļš		Nacionālās nozīmes transporta infrastruktūras attīstības nepieciešamā teritorija
	centralizētās notekūdeņu attīrīšanas iekārtas		Rail Baltic plānotā trase/izpētes teritorija
	geodēziskie atbalsta punkti		teritorija, kurai izstrādājams detaļplānojums
	potenciāli piesārņotās vietas		centra apbūve
	20 kV elektrolinija		tipašas nozīmes zaļumvietas (kapsēta)
	100 kV elektrolinija		lauku zeme
	magistralais gāzes vads		mazstāvu dzīvojamā apbūve
	gāzes vads		meži
	elektronisko sakaru līnija		publiskā apbūve
	centralizēta ūdens pemsanas vieta		ražošanas objekti un noliktavas
	elektroapgādes objekts		tehniskā apbūve
	meteorostacija Bauska		citas koptās zaļumvietas
	gāzes regulēšanas stacija		vairāktāvu dzīvojamā apbūve
	degvielas uzpildes stacija		tipašas nozīmes zaļumvietas
	gāzes uzpildes stacija		ūdeņi
	mobilo elektronisko sakaru iekārtas		Aizsargjoslas
	hidroloģiskā novērojumu stacija		virszemes ūdensoģektu aizsargjosla
	meteoroloģiskā novērojumu stacija		drošības aizsargjosla ap gāzesvadiem
	valsts aizsardzībā esošs kultūras piemineklis		aizsargjosla gar autoceļiem
	riska teritorija (krasta erozija)		aizsargjosla ap kapsētām
			aizsargjosla (aizsardzības zona) ap kultūras pieminekļiem
			aizsargjosla ap notekūdeņu attīrīšanas iekārtām
			aizsargjosla ap valsts nozīmes monitoringa punktiem un postenjiem

**BAUSKAS NOVADA BAUSKAS PILSĒTAS PLĀNOTĀ (ATĻAUTĀ) TERITORIJAS IZMANTOŠANA**  
 Šī karte ir Bauskas novada teritorijas plānojuma 2012. - 2023.gadam sastāvdaļa

**Saistītie noteikumi Nr.11 "Bauskas novada teritorijas plānojuma 2012.-2023.gadam grafiskā daļa un teritorijas izmantošanas un apbūves noteikumi"**

Apstiprināts 26.04.2012. ar Bauskas novada domes sēdes lēmumu ( Nr.9./10.Š)  
 Bauskas novada domes priekšsēdētājs: Valdis Veļņevs

Uzdevuma veids	Valsts Uzdevums	Paraksts	Datums	Mērogs
Teritorijas plānotājs	Daina Mēndelēva			M 1 : 5 000
Pi. izstrādātājs	Santa Pēterovska			
	Vita Zemgale			

<b>PASŪTĪTĀJS</b>	<b>IZSTRĀDĀTĀJS</b>
Bauskas novada dome Luzas ielā 7, Bauska BAUSKAS NOVADS, LV-3045 Tālrunis: 63922236, fakss: 63924522 e-pasts: dome@bauska.lv	SIA "Reģionālie projekti" Rūpniecības ielā 32b-622, Rīga, LV-1045 Tālrunis: 67320809, Fakss: 67320807 e-pasts: birojs@rp.lv

Piezīmes: 1. Karte sastādīta izmantojot Latvijas Ģeotelpiskās informācijas aģentūras topogrāfisko karti ar mēroga noteikumu 1:5 000 (topogrāfiskā pamatine aktualizēta 2009. - 2010. gadā)