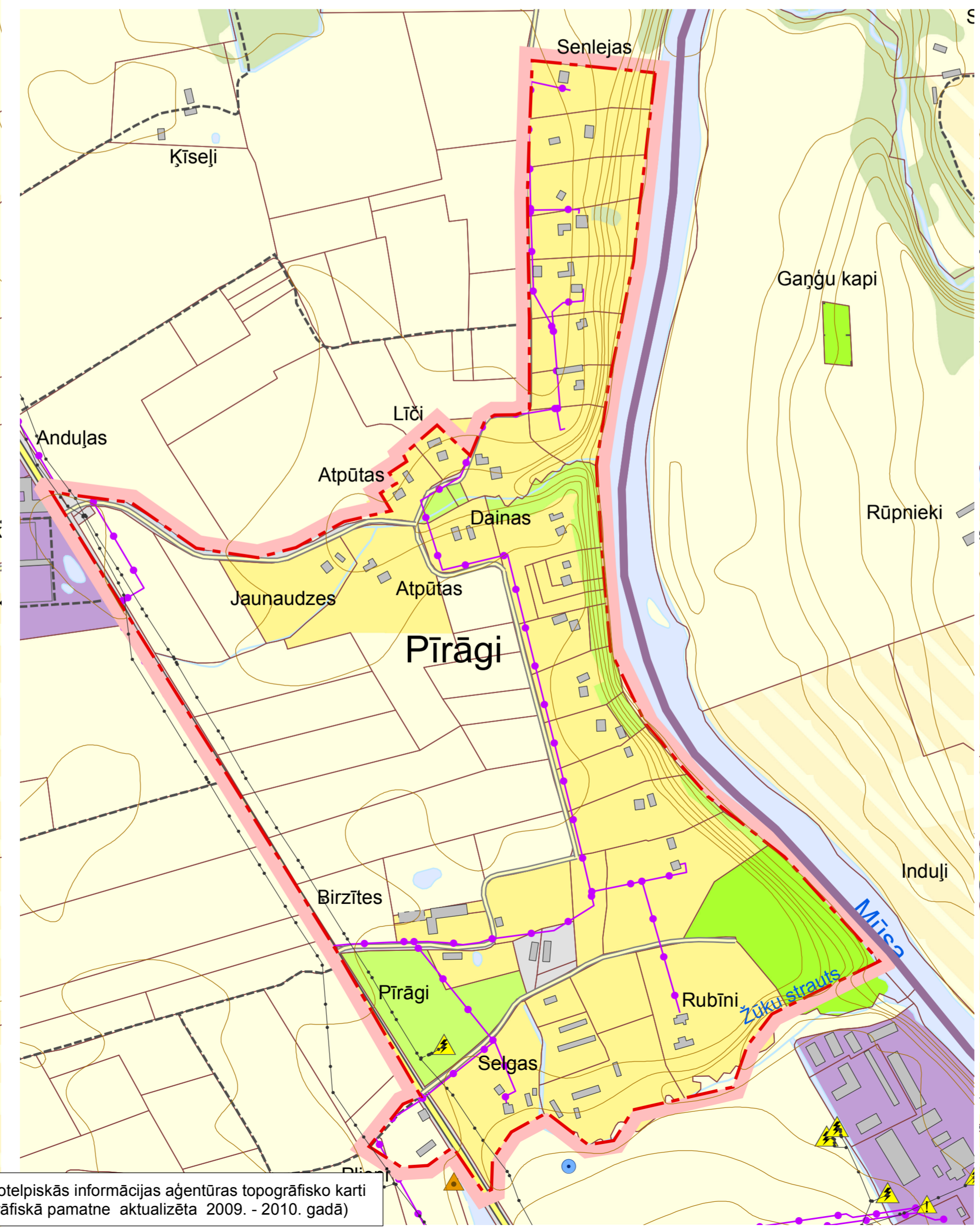
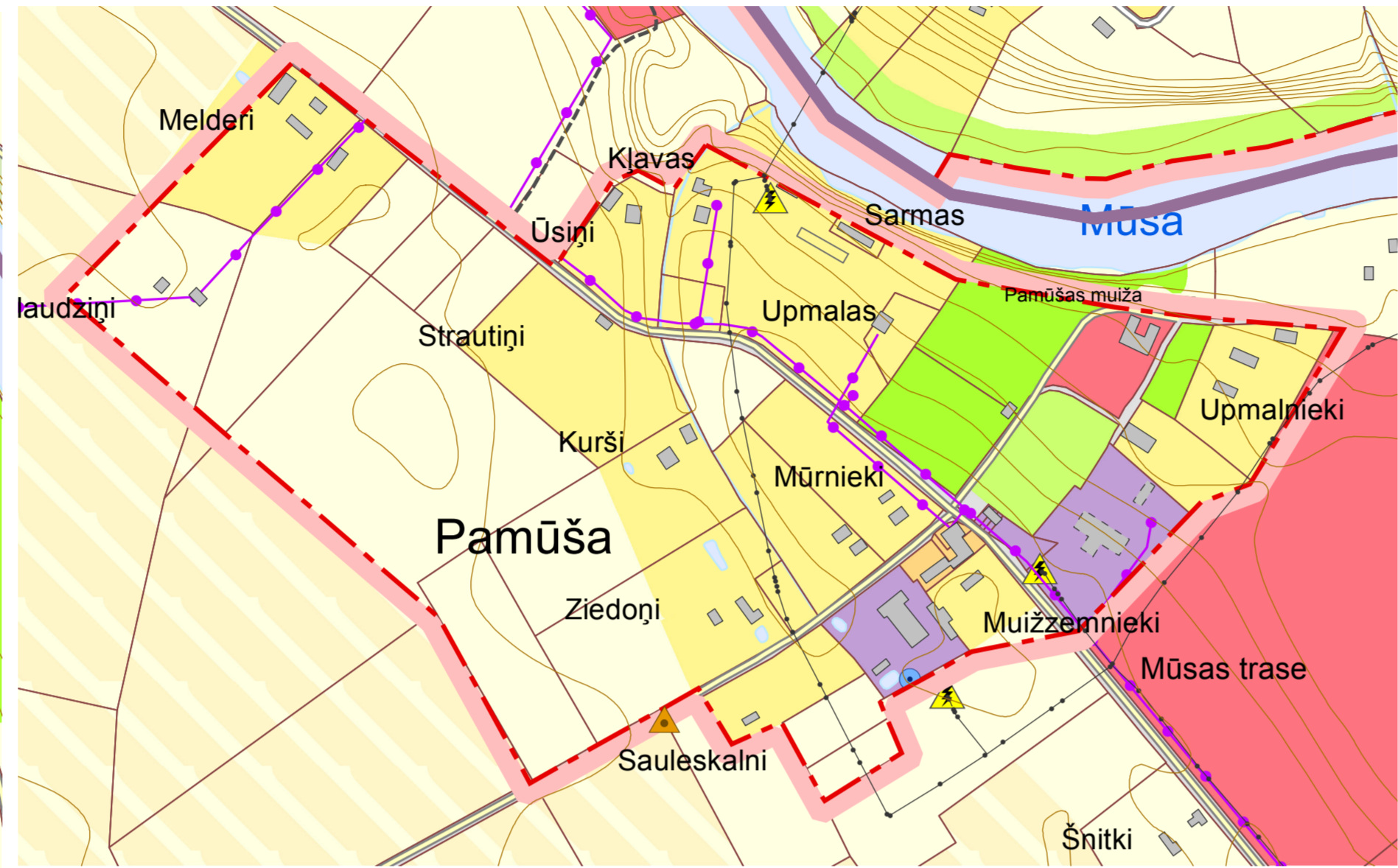
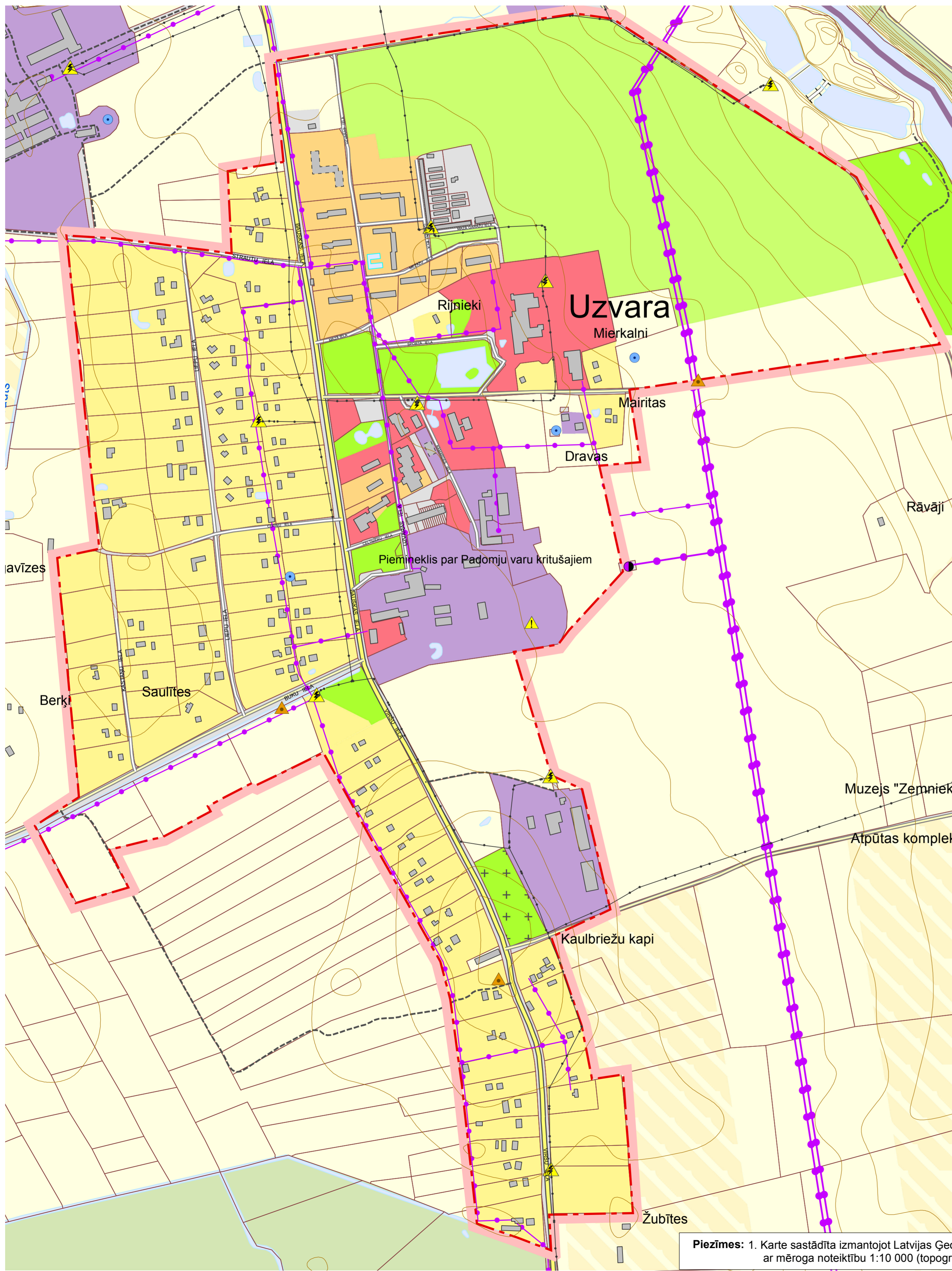
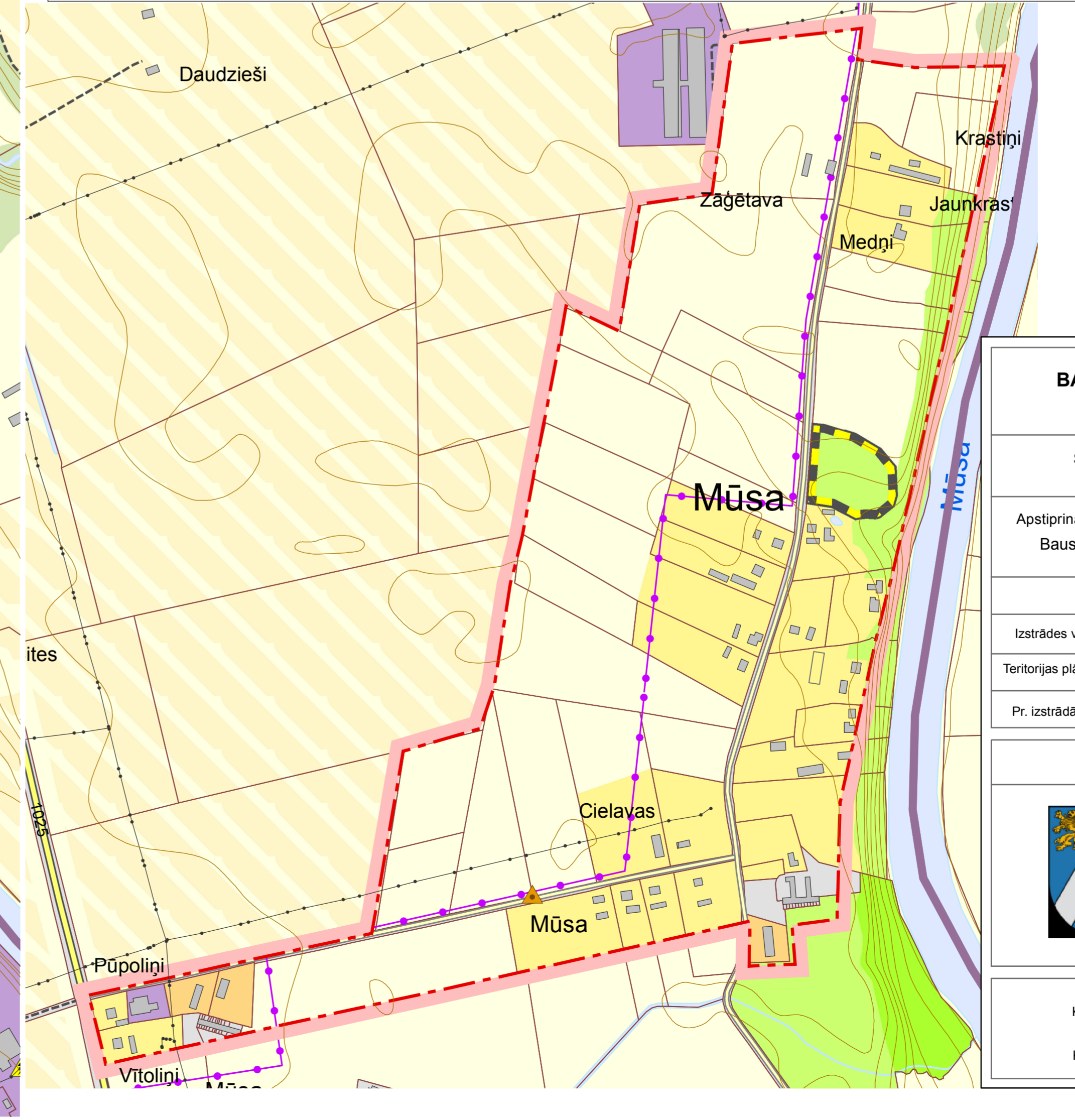
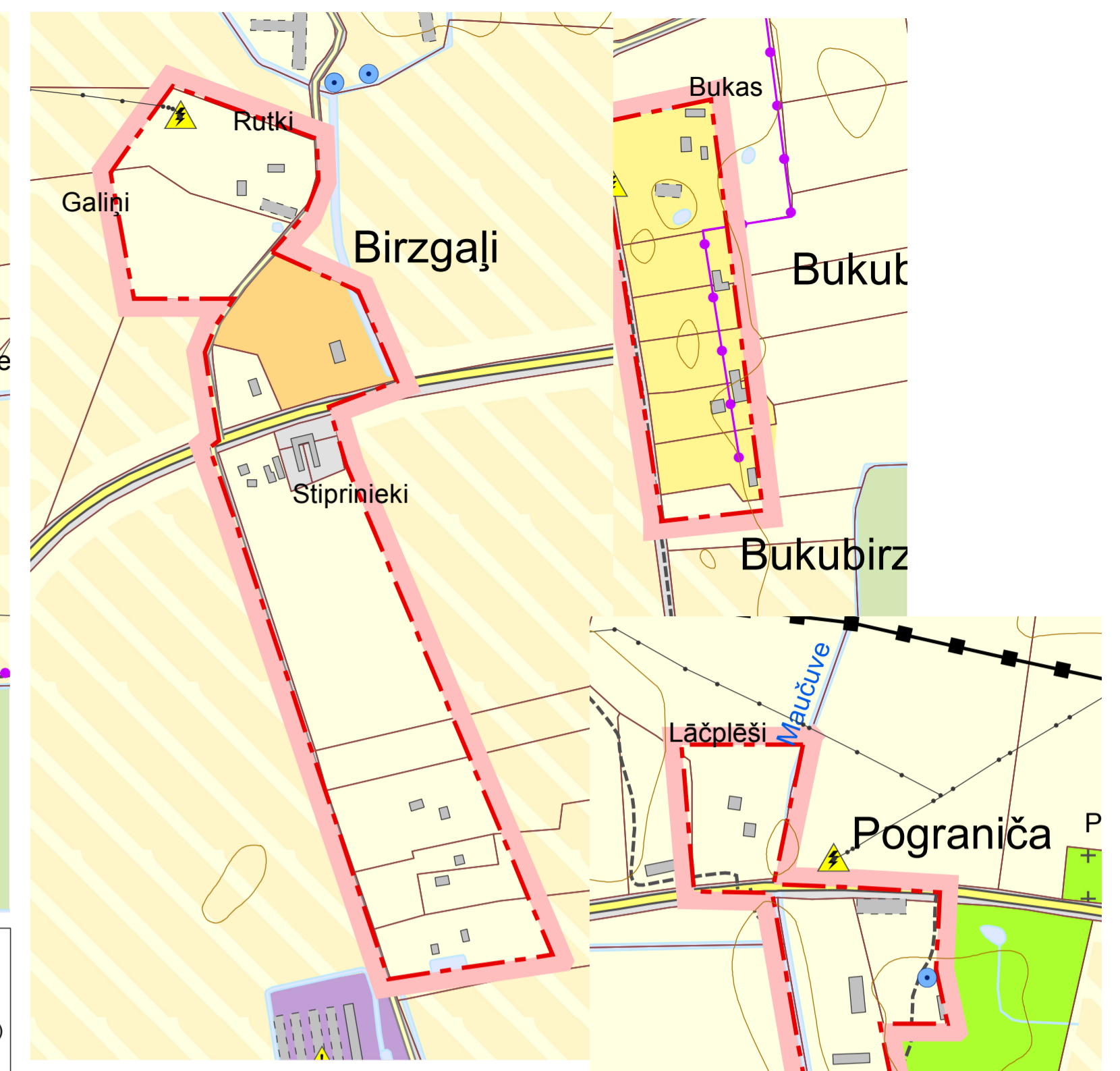


BAUSKAS NOVADA GAILĪŠU PAGASTA CIEMU ESOŠĀ TERITORIJAS IZMANTOŠANA



APZĪMĒJUMI

- novada teritorijas robeža
- pagasta teritorijas robeža
- ciemu pašreizējās robežas
- kadastrs
- valsts reģionālais autoceļš
- valsts vietējais autoceļš
- pašvaldības ceļš
- leļa
- cits ceļš
- maģistrālais gāzes vads
- gāzes vads
- 20 kV elektrolinija
- elektronisko sakaru līnija
- ģeodēziskais punkts
- potenciāli piesārņotās vietas
- centralizēta ūdens ņemšanas vieta
- centralizētās notekūdeņu attīrīšanas iekārtas
- elektroapgādes objekts
- mobilo elektronisko sakaru iekārtas
- gāzes regulēšanas stacija
- pašvaldības nozīmes kultūrvēsturisks objekts
- valsts aizsardzībā esošs kultūras piemineklis
- cieta koptās zaļumvietas
- derīgo izrakteņu ieguves teritorija
- īpašas nozīmes zaļumvietas (kapsēta)
- lauku zeme
- mazstāvu dzīvojamā apbūve
- meži
- publiskā apbūve
- ražošanas objekti un noliktavas
- riska teritorija apbūvei
- tehniskā apbūve
- vairākstāvu dzīvojamā apbūve
- īpašas nozīmes zaļumvietas
- oļeņi
- nacionālās nozīmes lauksaimniecības zemes



BAUSKAS NOVADA GAILĪŠU PAGASTA CIEMU ESOŠĀ TERITORIJAS IZMANTOŠANA

Šī karte ir Bauskas novada teritorijas plānojuma 2012. - 2023.gadam sastāvdaļa

Saistošie noteikumi Nr.11 "Bauskas novada teritorijas plānojuma 2012.-2023.gadam grafiskā daļa un teritorijas izmantošanas un apbūves noteikumi"

Apstiprināts 26.04.2012. ar Bauskas novada domes sēdes lēmumu (Nr.9.,10.§)
Bauskas novada domes priekšsēdētājs: Valdis Veipis

	Vārds; Uzvārds	Paraksts	Datums	Mērogs
Izstrādes vadītāja	Daina Nikolājeva			
Teritorijas plānotāja	Santa Pētersone			M 1 : 5 000
Pr. Izstrādātāja	Vita Jumiņa			Mēroga noteikība 1 : 10 000

PASŪTĪTĀJS		IZSTRĀDĀTĀJS	
	Bauskas novada dome Uzvaras iela 1, Bauska, Bauskas novads, LV-3901 Tālrunis: 63922238, fakss 63924522 e-pasts: dome@bauska.lv		SIA "Reģionālie projekti" Rūpniecības iela 32b-502, Rīga, LV-1045 Tālrunis: 67320809; Fakss: 67320807 e-pasts: birojs@rp.lv

Koordinātu sistēma LKS- 92 (Latvijas 1992.gada koordinātu sistēma)

Kilometru tīkls 1 x 1 km

Lapa	9
Lapas	30

Piezīmes: 1. Karte sastādīta izmantojot Latvijas Ģeotelpiskās informācijas aģentūras topogrāfisko karti ar mēroga noteiktību 1:10 000 (topogrāfiskā pamatne aktualizēta 2009. - 2010. gadā)