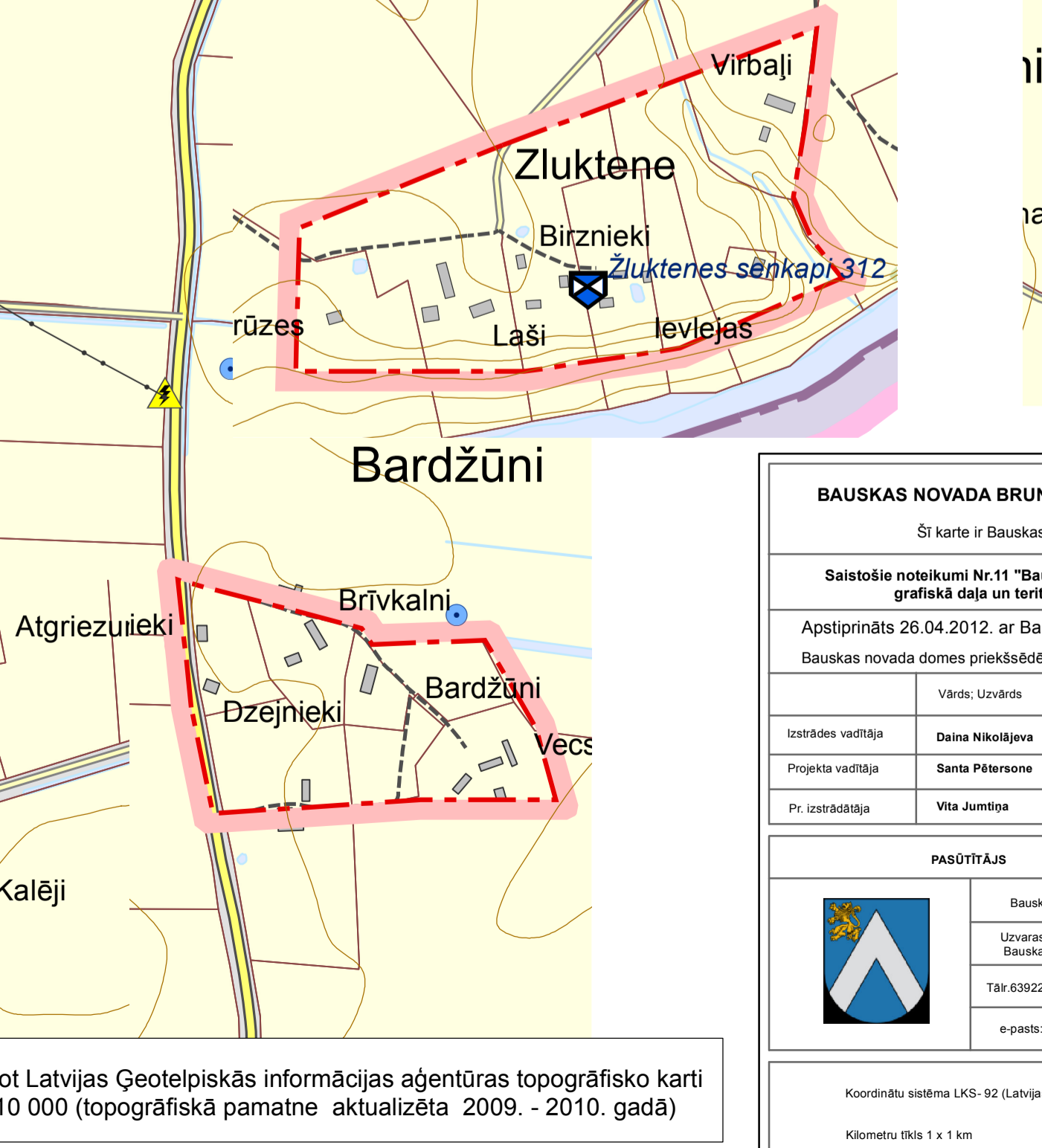
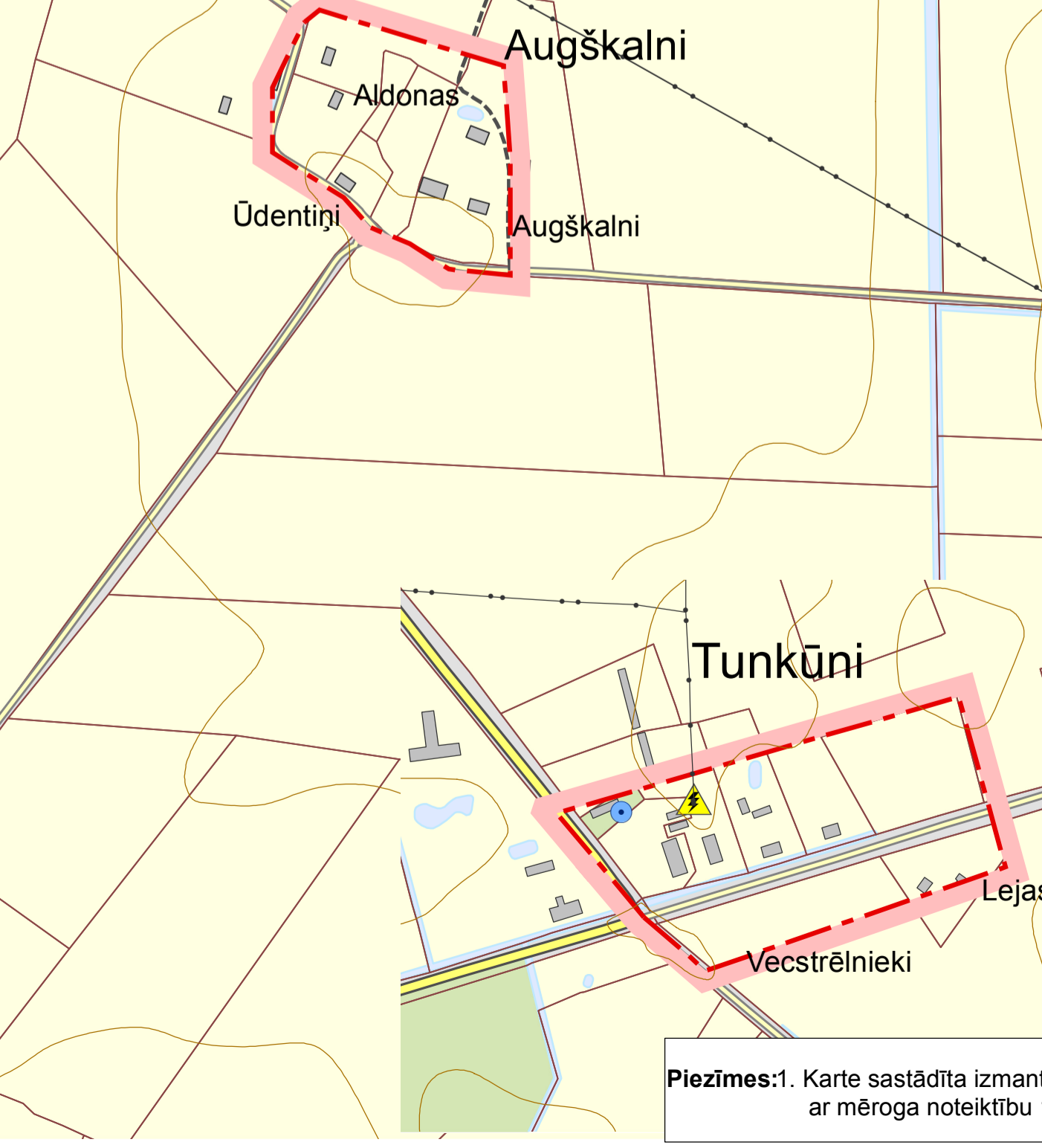
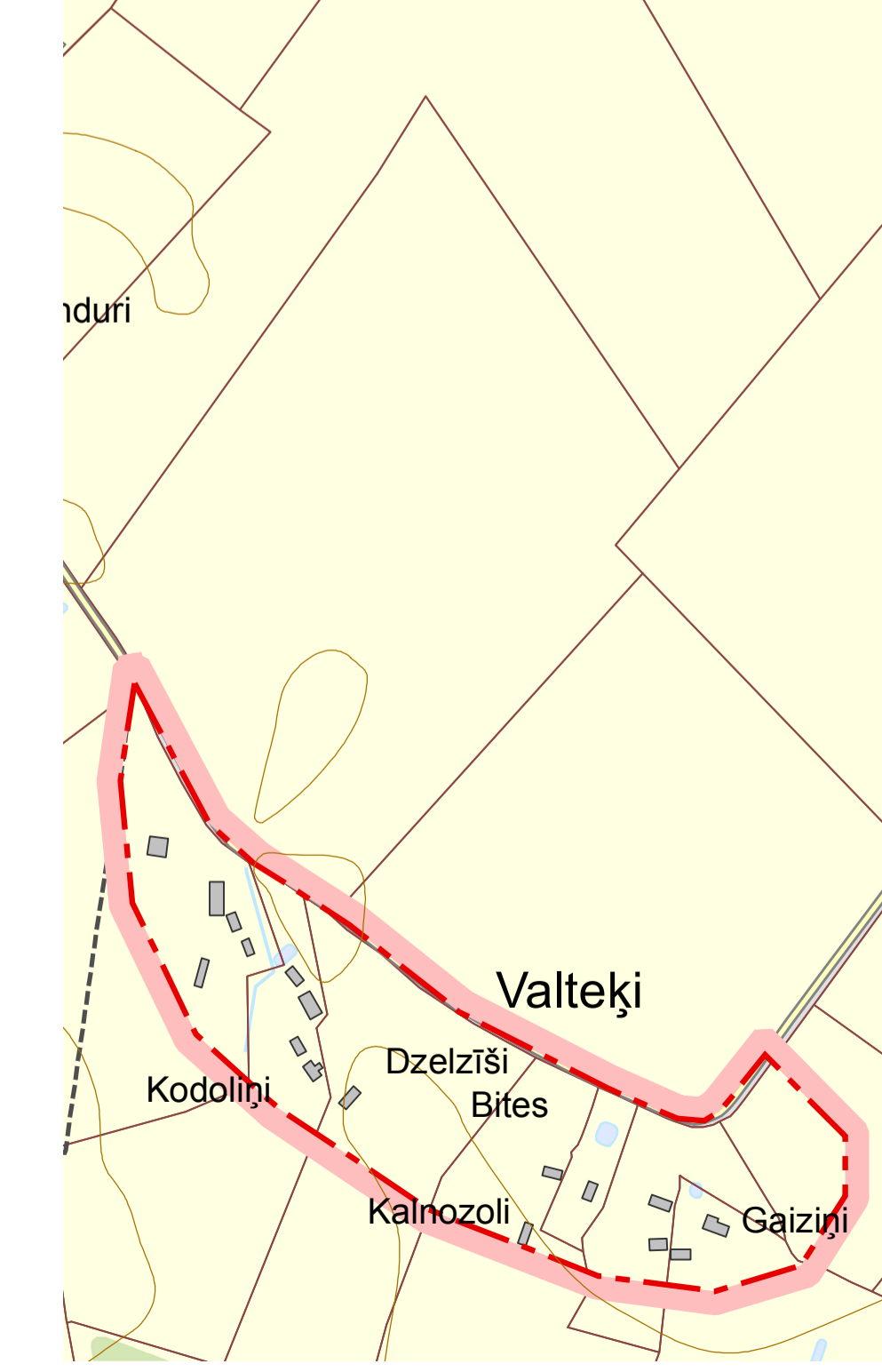
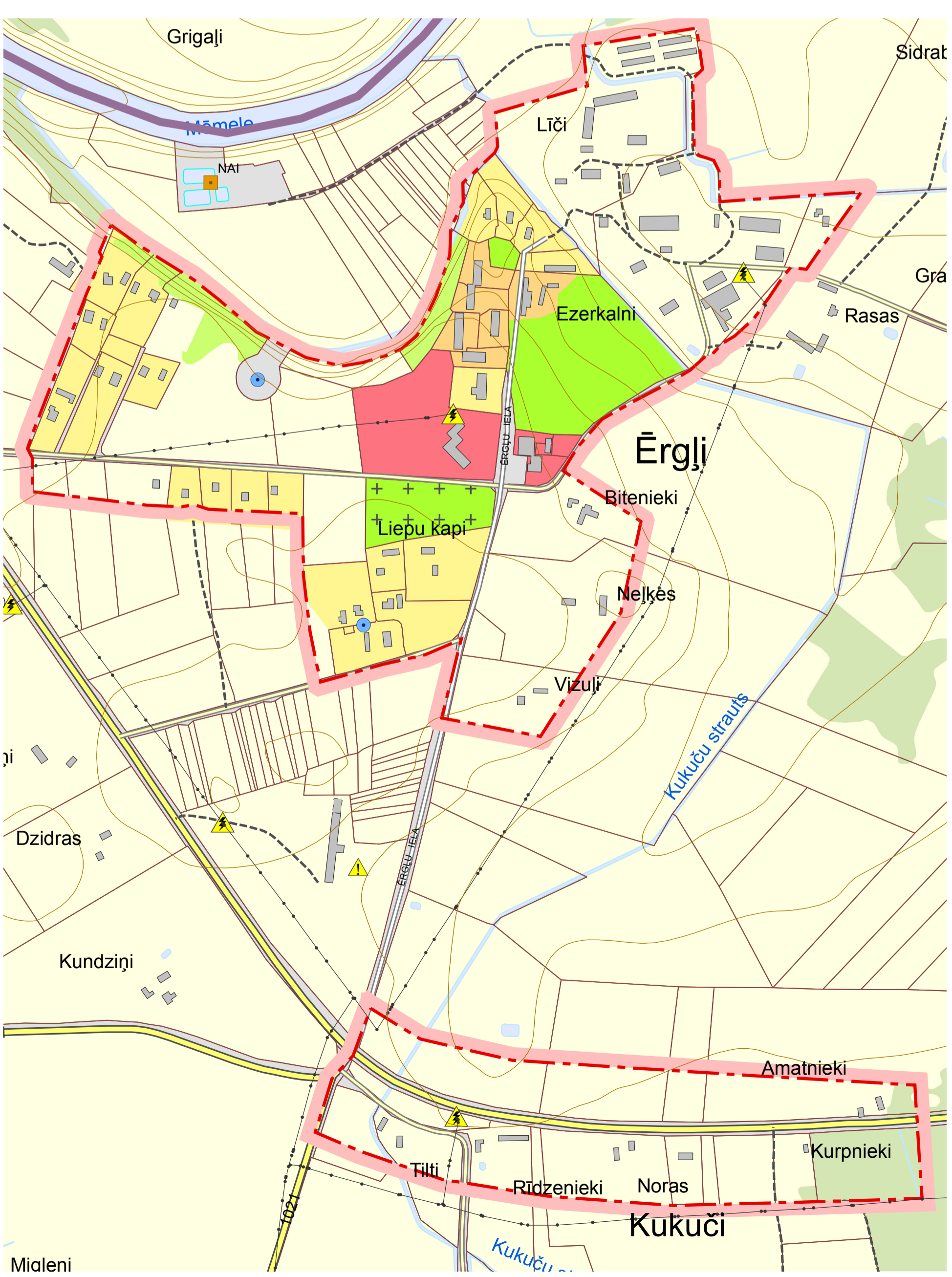
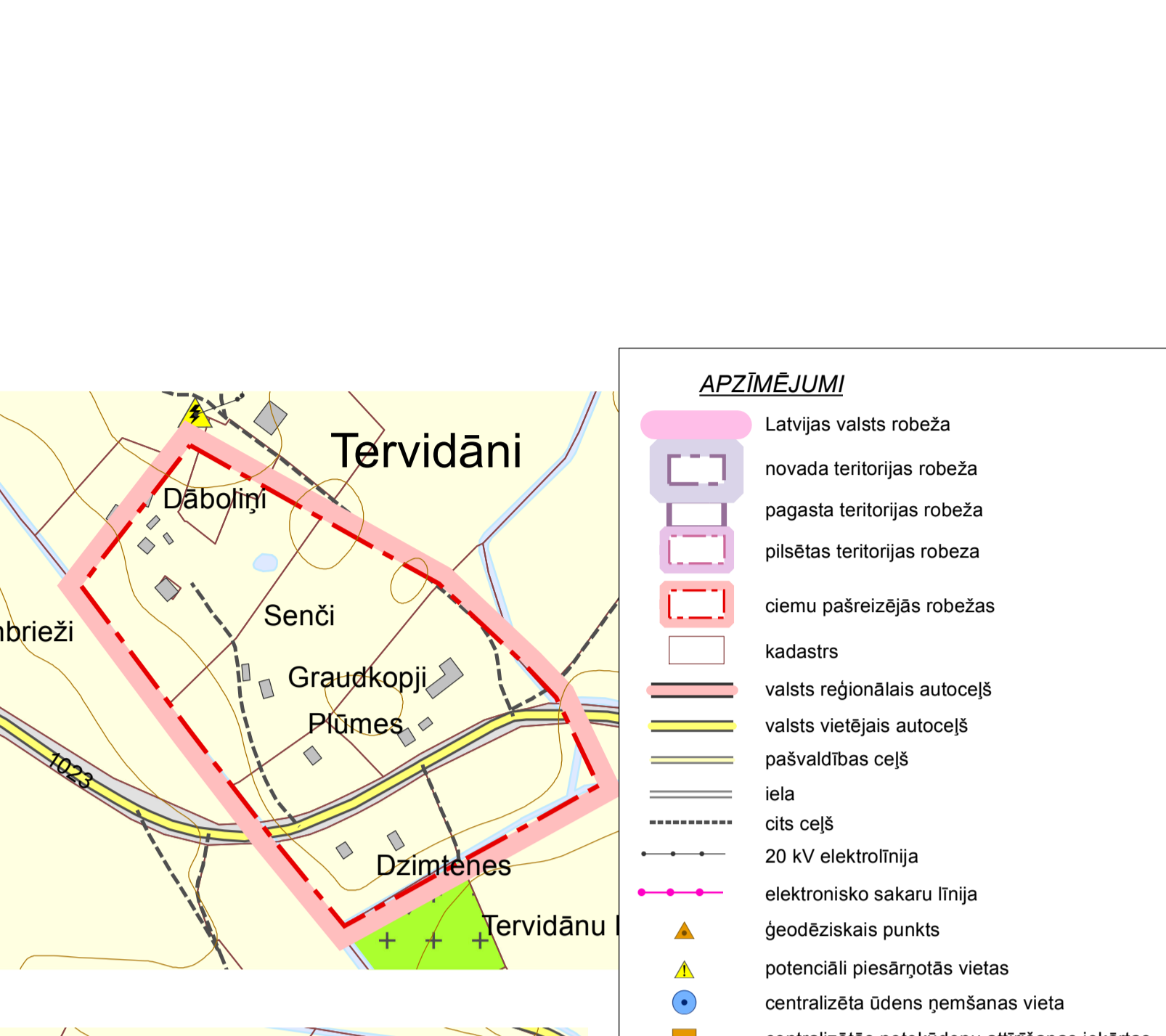
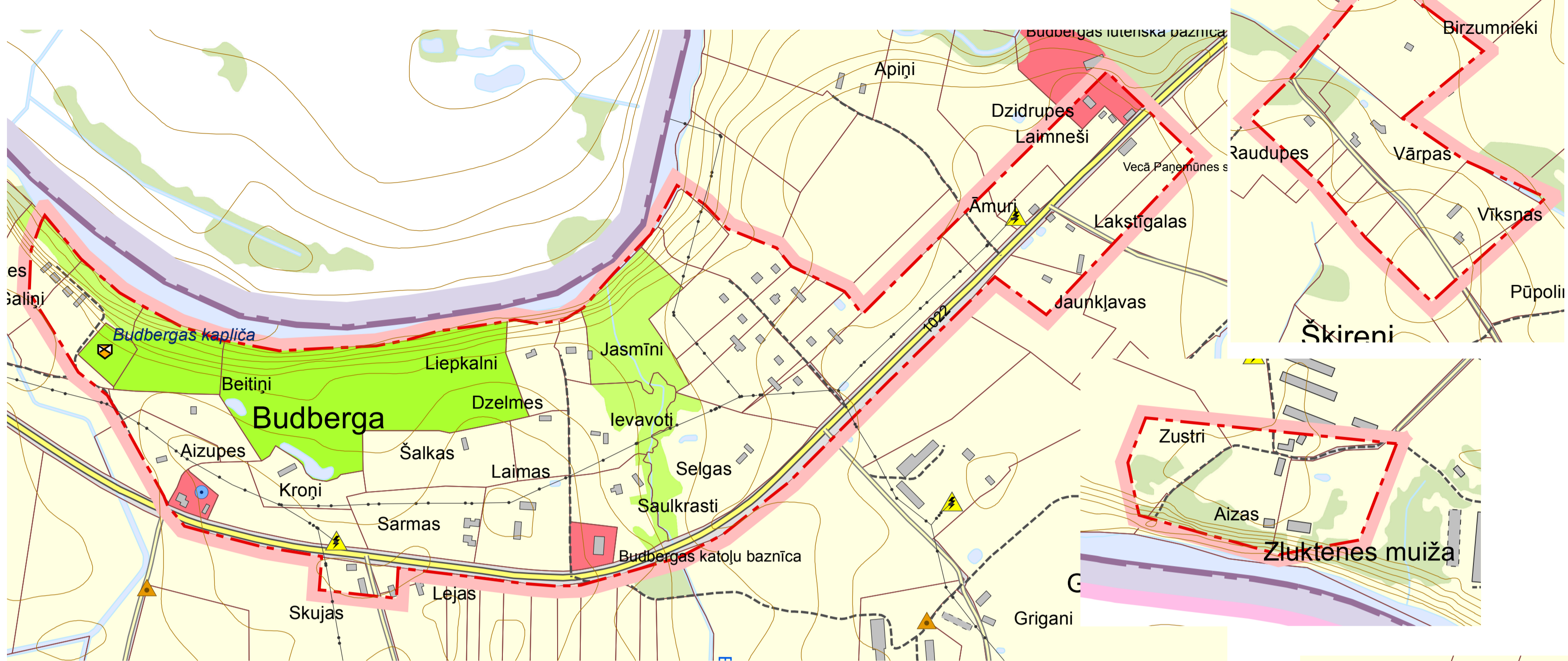
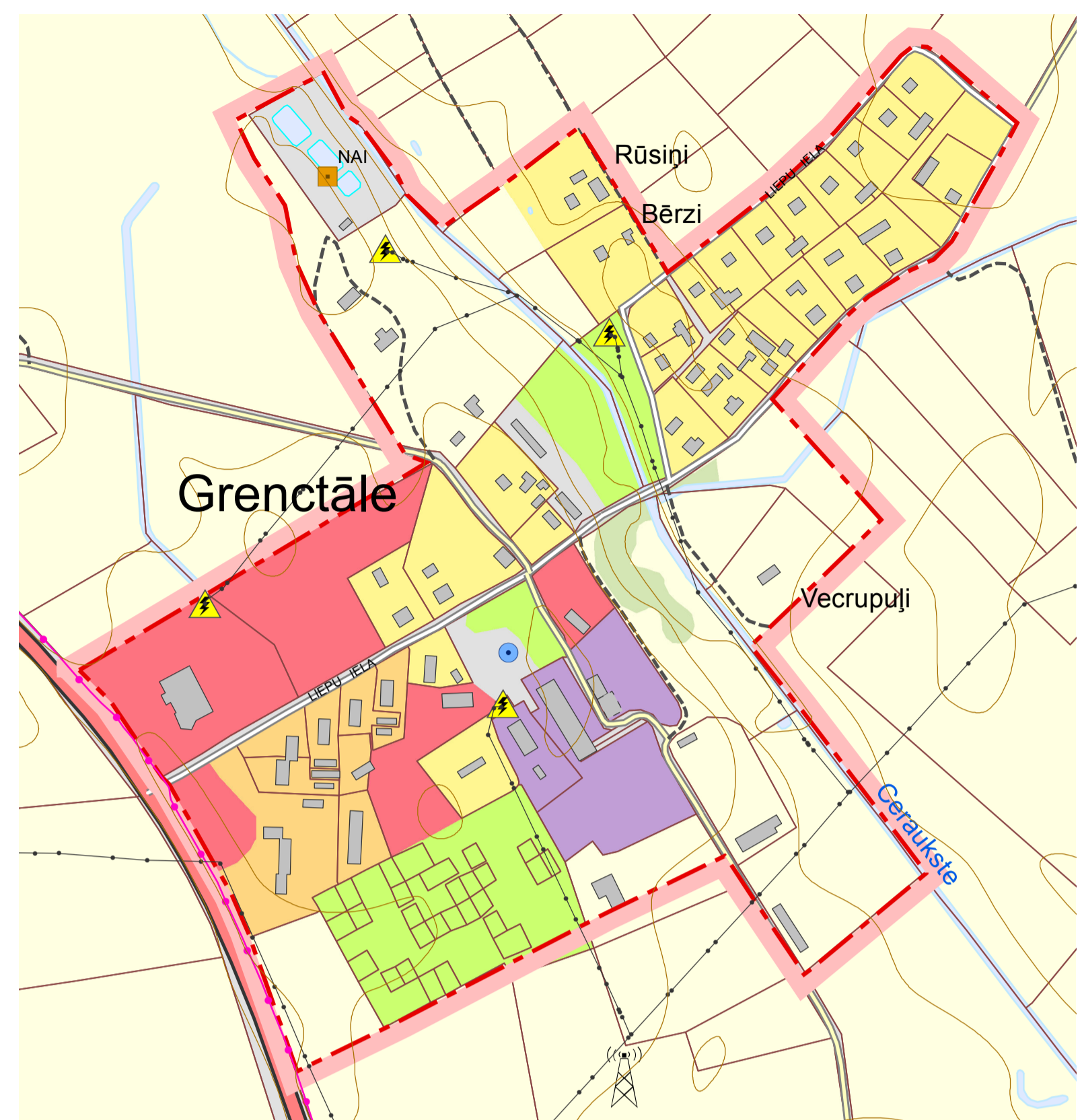


# BAUSKAS NOVADA BRUNAVAS PAGASTA CIEMU ESOŠĀ TERITORIJAS IZMANTOŠANA



**APZĪMĒJUMI**

- Latvijas valsts robeža
- novada teritorijas robeža
- pagasta teritorijas robeža
- pilsētas teritorijas robeža
- ciemu pašreizējās robežas
- kadastrs
- valsts reģionālais autoceļš
- valsts vietējais autoceļš
- pašvaldības ceļš
- ieļa
- cits ceļš
- 20 kV elektrolinija
- elektronisko sakaru līnija
- geodētiskais punkts
- potenciāli piesārņotās vietas
- centralizēta ūdens ņemšanas vieta
- centralizētās notekūdeņu attīrīšanas iekārtas
- elektroapgādes objekts
- mobilo elektronisko sakaru iekārtas
- degvielas uzpildes stacija
- pašvaldības nozīmes kultūrvēsturisks objekts
- valsts aizsardzībā esošs kultūras piemineklis
- citās koptās zajumvietas
- derīgo izrakteņu ieguves teritorija
- īpašas nozīmes zajumvietas (kapsēta)
- lauku zeme
- mazstāvu dzīvojamā apbūve
- meži
- publiskā apbūve
- ražošanas objekti un noliktavas
- tehnikā apbūve
- vairākstāvu dzīvojamā apbūve
- īpašas nozīmes zajumvietas
- ūdeņi
- nacionālās nozīmes lauksaimniecības zemes

Piezīmes: 1. Karte sastādīta izmantojot Latvijas Ģeotelpiskās informācijas aģentūras topogrāfisko karti ar mēroga noteiktību 1:10 000 (topogrāfiskā pamatne aktualizēta 2009. - 2010. gadā)

**BAUSKAS NOVADA BRUNAVAS PAGASTA CIEMU ESOŠĀ TERITORIJAS IZMANTOŠANA**  
 Šī karte ir Bauskas novada teritorijas plānojuma 2012. - 2023. gadam sastāvdaļa

Saistošie noteikumi Nr.11 "Bauskas novada teritorijas plānojuma 2012. - 2023. gadam grafiskā daļa un teritorijas izmantošanas un apbūves noteikumi"

Apstiprināts 26.04.2012. ar Bauskas novada domes sēdes lēmumu ( Nr.9, 10.§)

Bauskas novada domes priekšsēdētājs: Valdis Veļps

Vārds, Uzvārds	Paraksts	Datums	Mērogs
Izstrādes vadītāja	Daina Nikolajeva		M 1 : 5 000
Projekta vadītāja	Santa Pītersone		
Pr. izstrādātāja	Vita Jumska		izstrādes mērogs: 1 : 10 000

<b>PASŪTĪTĀJS</b>	<b>IZSTRĀDĀTĀJS</b>
Bauskas novada dome Uzvaras iela 1, Bauska, Bauskas novads, LV-3901 Tālrunis: 63922238, fakss: 63924522 e-pasts: dome@bauska.lv	SIA "Reģionālie projekti" Rīpniecības iela 32b-602, Rīga, LV-1045 Tālrunis: 67320809, fakss: 67320807 e-pasts: birojs@rp.lv www.rp.lv

Koordinātu sistēma LKS-92 (Latvijas 1992. gada koordinātu sistēma)  
 Klometru tīkls 1 x 1 km

Lapa 5  
 Lapas 30