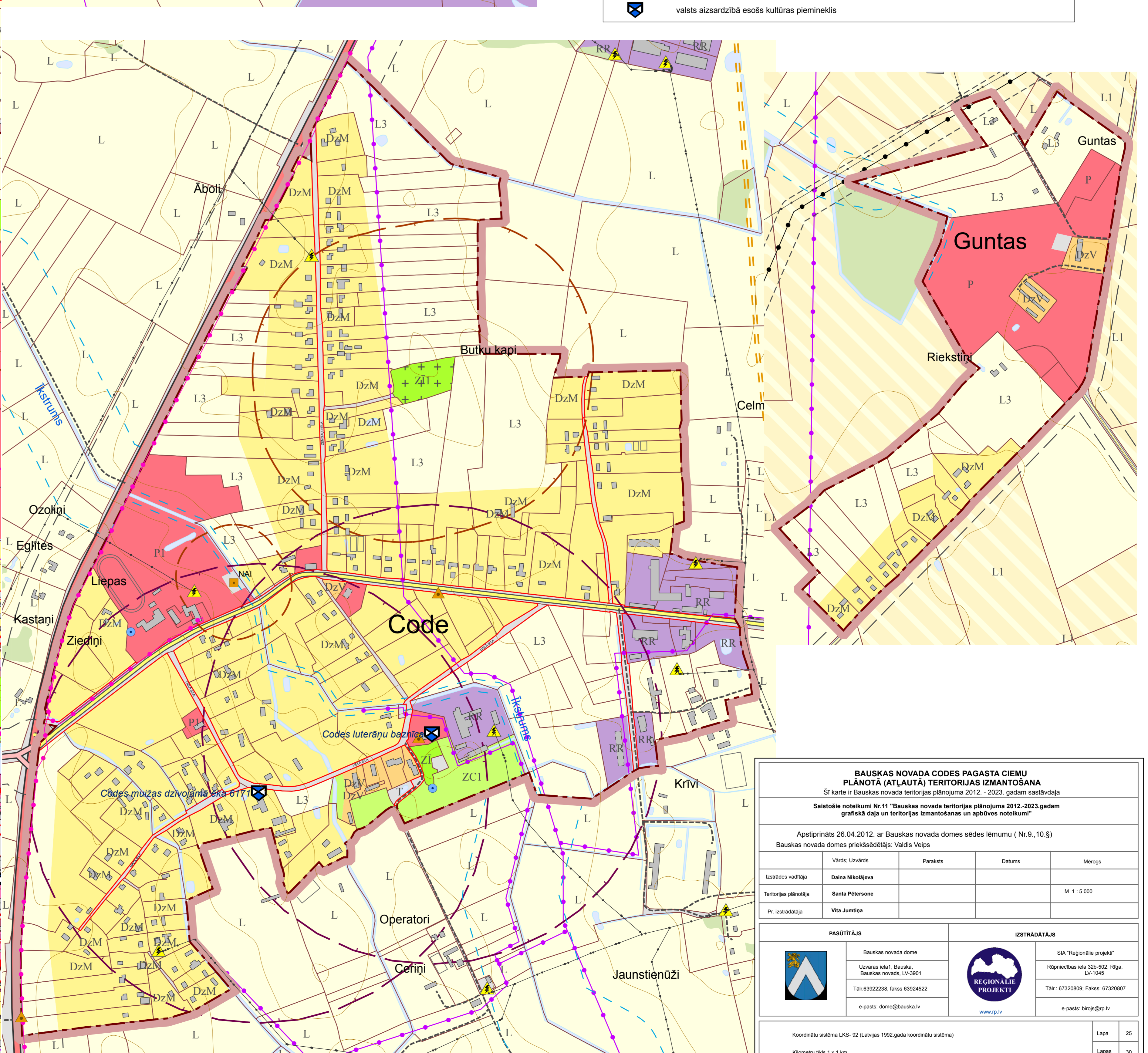
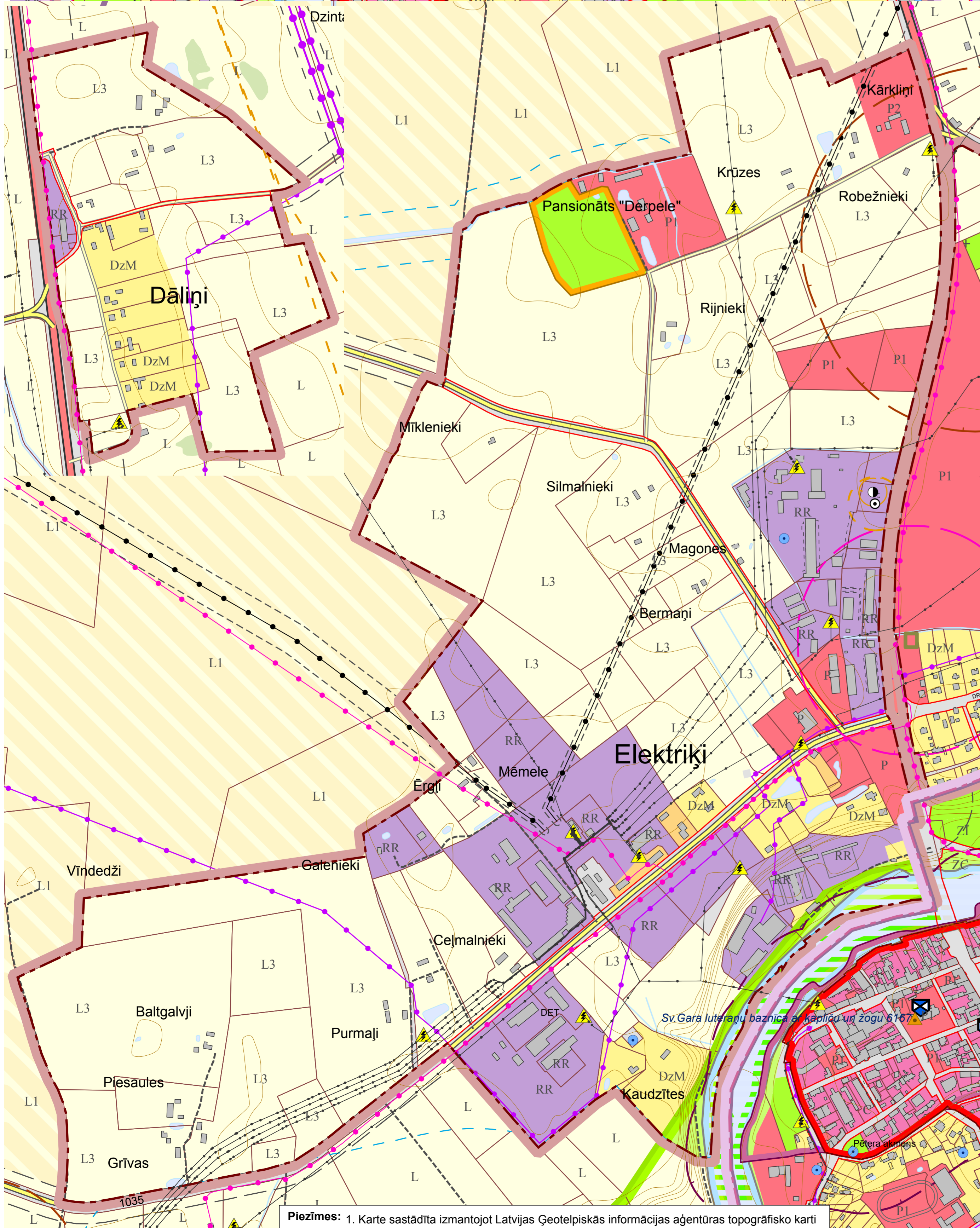
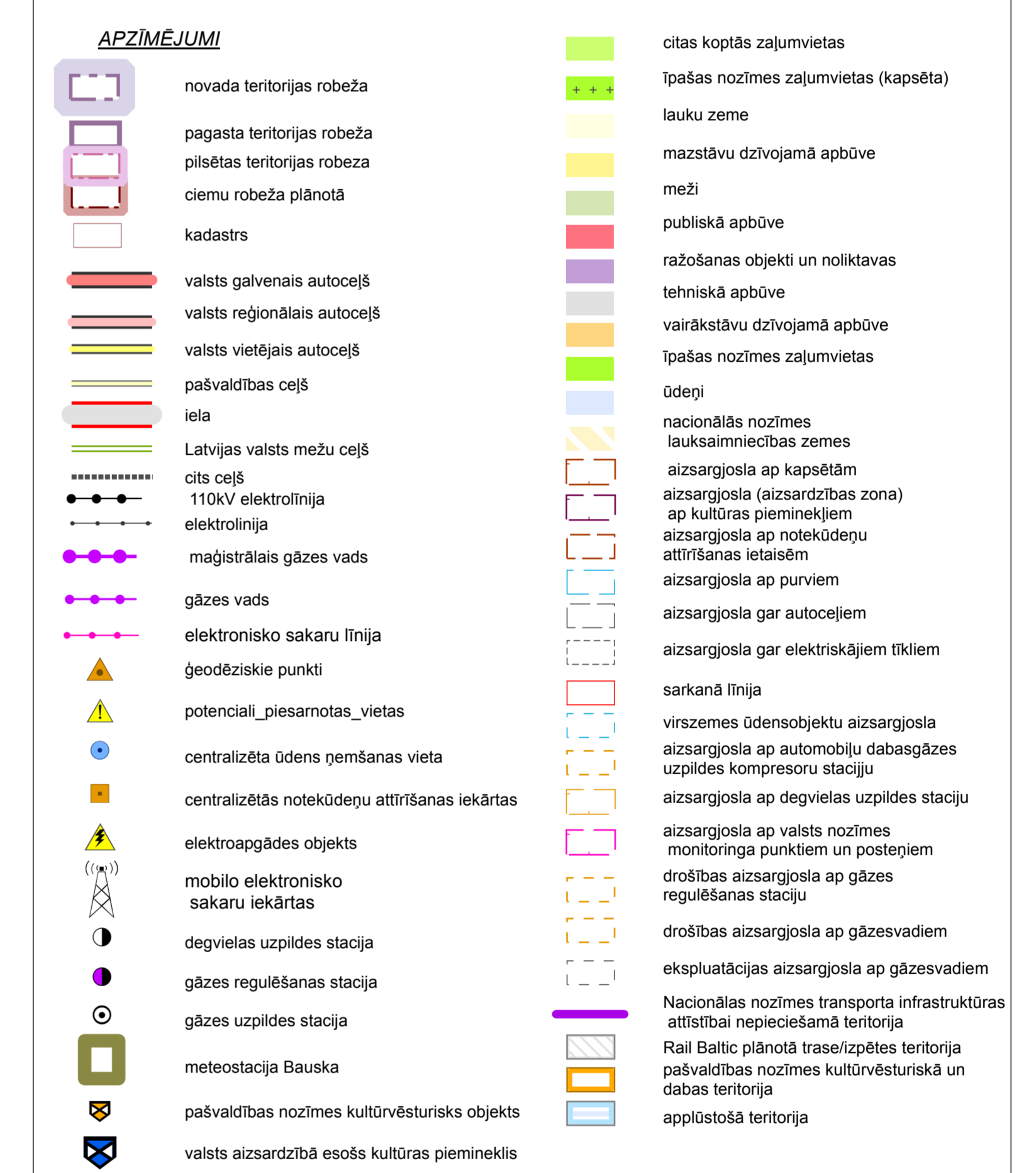
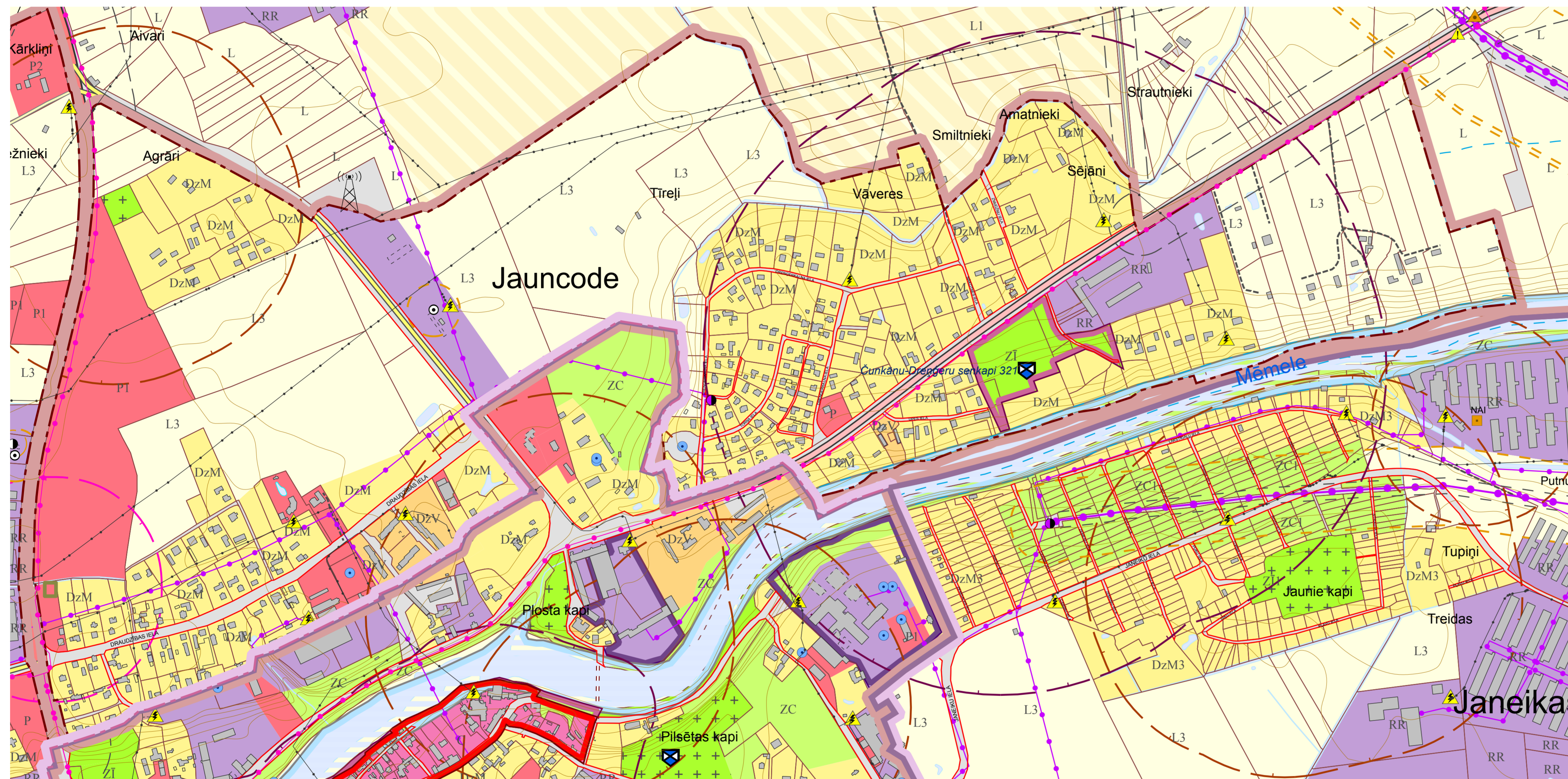


BAUSKAS NOVADA CODES PAGASTA CIEMU PLĀNOTĀ (ATĻAUTĀ) IZMANTOŠANA



Piezīmes: 1. Karte sastādīta izmantojot Latvijas Ģeotelpiskās informācijas aģentūras topogrāfisko karti ar mēroga noteikumu 1:10 000 (topogrāfiskā pamatne aktualizēta 2009. - 2010. gadā)

BAUSKAS NOVADA CODES PAGASTA CIEMU PLĀNOTĀ (ATĻAUTĀ) IZMANTOŠANA
 Šī karte ir Bauskas novada teritorijas plānojumā 2012. - 2023. gadam sastādīta
 Bauskas novada dome Nr. 11 "Bauskas novada teritorijas plānojumā 2012. - 2023. gadam
 grozītais daļa un teritorijas izmantošanas un apbūves noteikumi"

Apstiprināts 26.04.2012. ar Bauskas novada domes sēdes lēmumu (Nr.9./10.B)
 Bauskas novada domes priekšsēdētājs: Valdis Vēpis

izstrādes veids	Valde, Līdzsvars	Paraksts	Datums	Mērogs
teritorijas plānošana	Santa Pīlēmane			M 1 : 5 000
PI izstrādātājs				

PASŪDĪTĀJS		IZSTRĀDĀTĀJS	
	Bauskas novads dome Līdzsvars un S. Pīlēmane Bauskas novads LV-901 Tālrunis: 67202236, fakss: 67200622 e-pasts: doma@bauska.lv		Bauskas novads dome S. Pīlēmane Bauskas novads LV-901 Tālrunis: 67202236, fakss: 67200622 e-pasts: doma@bauska.lv

Koordinātu sistēma: LKS-02 (Eiropa 1982 gada koordinātu sistēma)
 Kārtuma Nr. 1 x 1 kār.