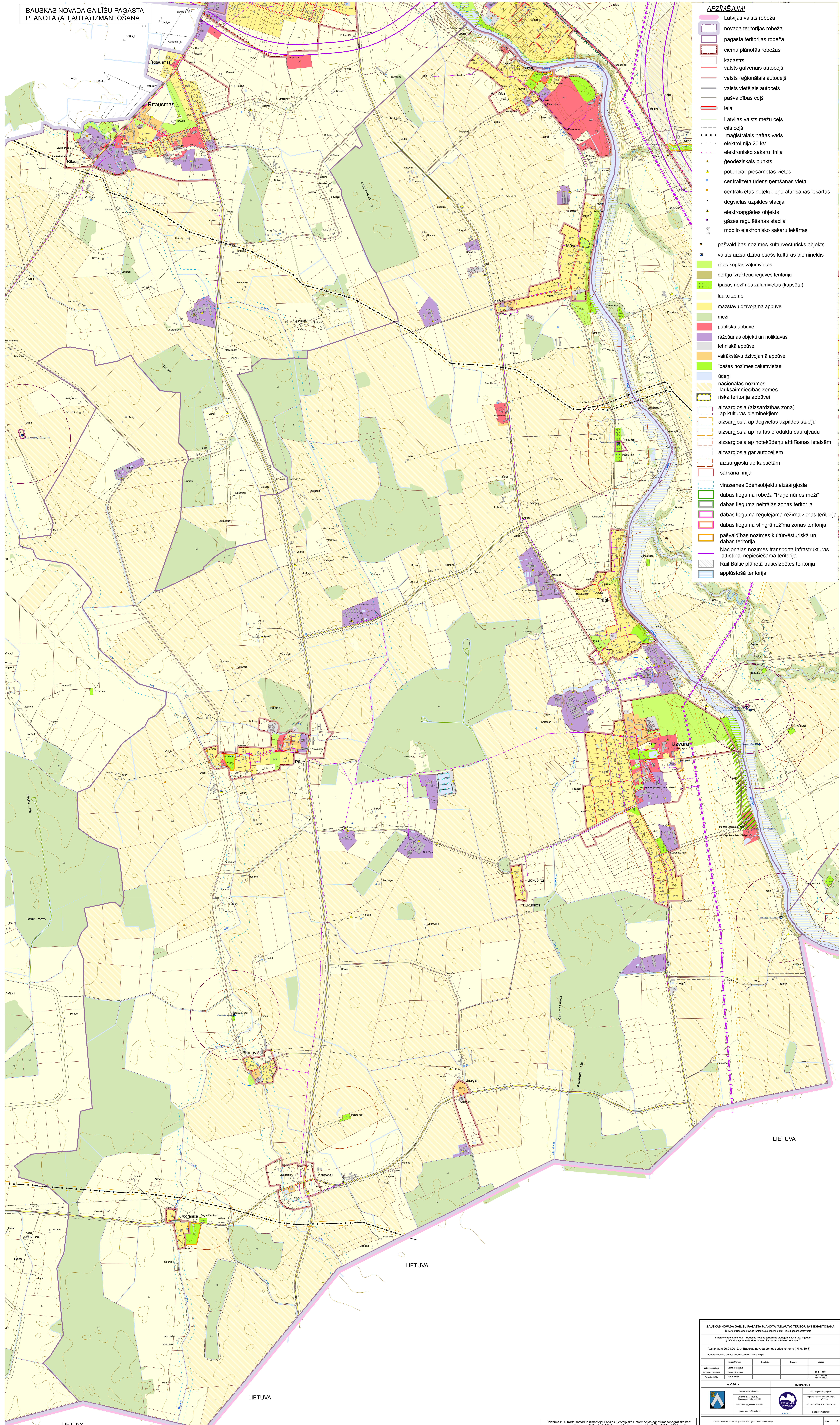


BAUSKAS NOVADA GAILIŠU PAGASTA PLĀNOTĀ (ATĻAUTĀ) IZMANTOŠANA

APZĪMĒJUMI



- Latvijas valsts robeža
- novada teritorijas robeža
- pagasta teritorijas robeža
- ciemu plānotās robežas
- kadastrs
- valsts galvenais autoceļš
- valsts reģionālais autoceļš
- valsts vietējais autoceļš
- pašvaldības ceļš
- iela
- Latvijas valsts mežu ceļš
- cits ceļš
- maģistrālais naftas vads
- elektrolinija 20 kV
- elektronisko sakaru līnija
- ģeodēziskais punkts
- potenciāli piesārņotās vietas
- centralizēta ūdens ņemšanas vieta
- centralizētais notekūdeņu attīrīšanas iekārtas
- degvielas uzpildes stacija
- elektroapgādes objekts
- gāzes regulēšanas stacija
- mobilo elektronisko sakaru iekārtas
- pašvaldības nozīmes kultūrvēsturisks objekts
- valsts aizsardzībā esošs kultūras piemineklis
- citas koptās zaļumvietas
- derīgo izrakteņu ieguves teritorija
- īpašas nozīmes zaļumvietas (kapsēta)
- lauku zeme
- mazaizstrādātā dzīvojamā apbūve
- meži
- publiskā apbūve
- ražošanas objekti un noliktavas
- tehniskā apbūve
- vairākstrādātā dzīvojamā apbūve
- īpašas nozīmes zaļumvietas
- ūdeņi
- nacionālās nozīmes lauksaimniecības zemes
- riska teritorija apbūvei
- aizsargjosta (aizsardzības zona) ap kultūras pieminekļiem
- aizsargjosta ap degvielas uzpildes staciju
- aizsargjosta ap naftas produktu cauruļvadu
- aizsargjosta ap notekūdeņu attīrīšanas iekārtām
- aizsargjosta gar autoceļiem
- aizsargjosta ap kapsētām
- sarkanā līnija
- virszemes ūdensobjektu aizsargjosta
- dabas lieguma robeža "Paņēmones meži"
- dabas lieguma neitrālās zonas teritorija
- dabas lieguma regulējamā režīma zonas teritorija
- dabas lieguma stingrā režīma zonas teritorija
- pašvaldības nozīmes kultūrvēsturiskā un dabas teritorija
- Nacionālās nozīmes transporta infrastruktūras attīstībai nepieciešamā teritorija
- Rail Baltic plānotā trase/izpētes teritorija
- aplostošā teritorija

LIETUVA

BAUSKAS NOVADA GAILIŠU PAGASTA PLĀNOTĀ (ATĻAUTĀ) TERITORIJAS IZMANTOŠANA
 (Saskaņā ar Bauskas novada teritorijas plānošanas 2012.-2020. gada ieviešanas grafiku)

Saistītais noteikums Nr.11 "Bauskas novada teritorijas plānošanas 2012.-2020. gada ieviešanas grafiks" un teritorijas izmantošanas un apbūves noteikumi"

Apstiprināts 26.04.2012. ar Bauskas novada domes sēdes lēmumu (Nr.9.-10.9.)

Bauskas novada domes priekšsēdētājs: Valdis Vējš

Projekta veids:	Plānošanas dokuments	Periods:	2012.	Daļa:	1/10
Izstrādātāja nosaukums:	Valdis Vējš	Autors:	Valdis Vējš	Projekta veids:	Plānošanas dokuments
Teritorijas apzīmējums:	Bauska Pilsniece	Skaluma mērogs:	M 1:10 000	Projekta veids:	Plānošanas dokuments
Pl. koordinātas:	Vidzeme	Projekta veids:	Plānošanas dokuments	Projekta veids:	Plānošanas dokuments

PAŠVALDĪBAS

Bauskas novada domes
 Valdis Vējš
 Bauska novads, LV-2001
 Tālrunis: +371 63633333
 E-pasts: domes@bauska.lv

ĪSTĒMĀRĀKĀS

Bauskas novads
 Valdis Vējš
 Bauska novads, LV-2001
 Tālrunis: +371 63633333
 E-pasts: domes@bauska.lv

Karte izstrādāta LVIS 30.04.2012. gada (kopējais skaits)

Karte izstrādāta LVIS 30.04.2012. gada (kopējais skaits)

LIETUVA

Piezīmes: 1. Karte sastādīta izmantojot Latvijas Ģeodēziskās informācijas aģentūras topogrāfisko karti ar mēroga robežlīniju 1:10 000 (topogrāfiskā pamate - situācija 2008 - 2010. gads)