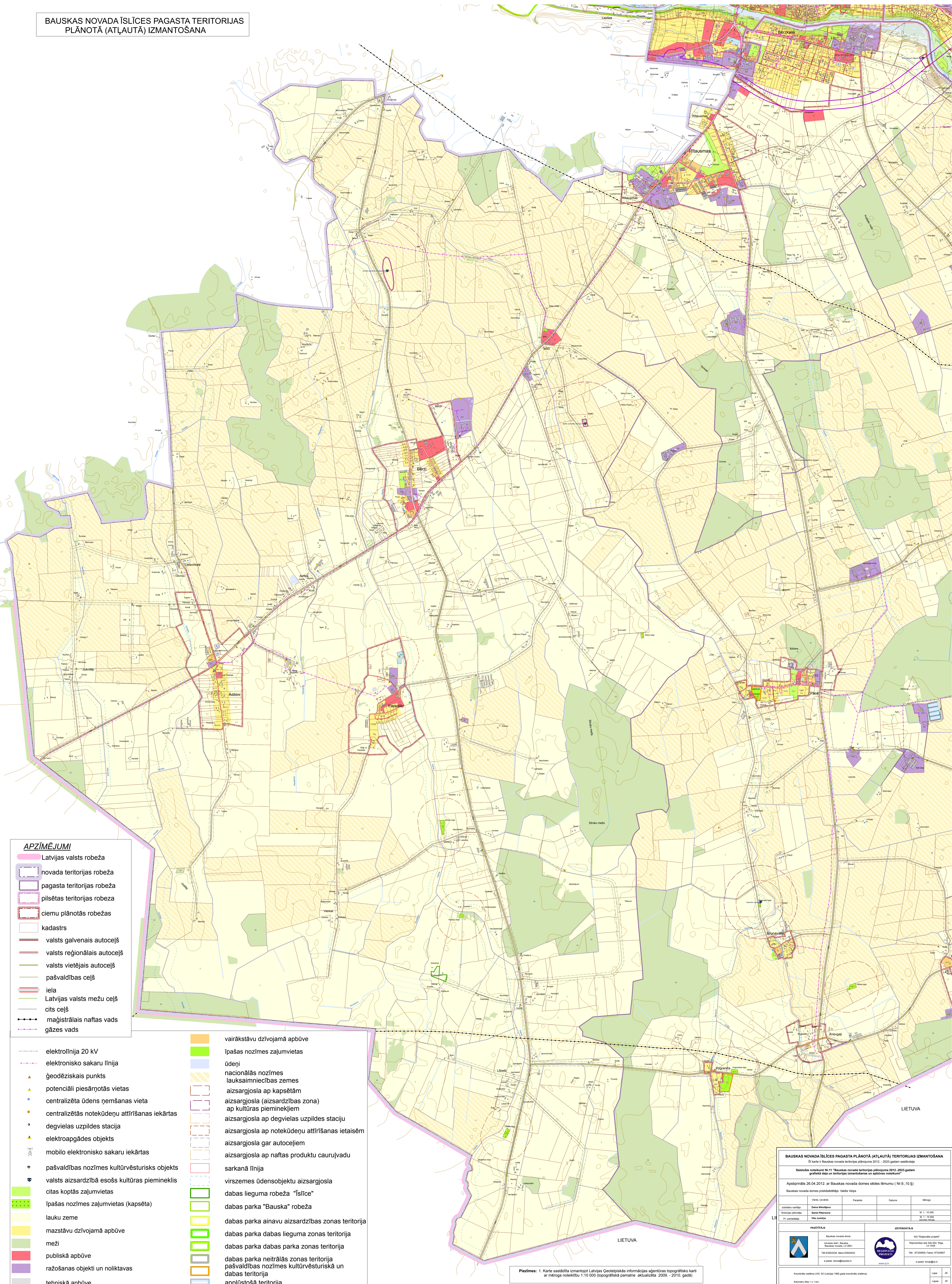


BAUSKAS NOVADA ĪSLĪCES PAGASTA TERITORIJAS
PLĀNOTĀ (ATĻAUTĀ) IZMANTOŠANA



APZĪMĒJUMI

- Latvijas valsts robeža
- novada teritorijas robeža
- pagasta teritorijas robeža
- pilsētas teritorijas robeža
- ciemu plānotās robežas
- kadastrs
- valsts galvenais autoceļš
- valsts reģionālais autoceļš
- valsts vietējais autoceļš
- pašvaldības ceļš
- iela
- Latvijas valsts mežu ceļš
- cits ceļš
- maģistrālais naftas vads
- gāzes vads
- elektrolinija 20 kV
- elektronisko sakaru līnija
- ģeodēziskais punkts
- potenciāli piesārņotās vietas
- centralizēta ūdens ņemšanas vieta
- centralizētās notekūdeņu attīrīšanas iekārtas
- degvielas uzpildes stacija
- elektroapgādes objekts
- mobilo elektronisko sakaru iekārtas
- pašvaldības nozīmes kultūrvēsturisks objekts
- valsts aizsardzībā esošs kultūras piemineklis
- citas koptās zaļumvietas
- īpašas nozīmes zaļumvietas (kapsēta)
- lauku zeme
- mazstāvu dzīvojamā apbūve
- meži
- publiskā apbūve
- ražošanas objekti un noliktavas
- tehniskā apbūve
- vairākstāvu dzīvojamā apbūve
- īpašas nozīmes zaļumvietas
- ūdeņi
- nacionālās nozīmes lauksaimniecības zemes
- aizsargjosla ap kapsētām
- aizsargjosla (aizsardzības zona) ap kultūras pieminekļiem
- aizsargjosla ap degvielas uzpildes staciju
- aizsargjosla ap notekūdeņu attīrīšanas ietaisēm
- aizsargjosla gar autoceļiem
- aizsargjosla ap naftas produktu cauruļvadu
- sarkanā līnija
- virszemes ūdensobjektu aizsargjosla
- dabas lieguma robeža "Īslīce"
- dabas parka "Bauska" robeža
- dabas parka ainavu aizsardzības zonas teritorija
- dabas parka dabas lieguma zonas teritorija
- dabas parka dabas parka zonas teritorija
- dabas parka neitrālās zonas teritorija
- pašvaldības nozīmes kultūrvēsturiskā un dabas teritorija
- applūstošā teritorija

Piezīmes: 1. Karte sastādīta izmantojot Latvijas Ģeotelpiskās informācijas aģentūras topogrāfisko karti ar mēroga noteikumu 1:10 000 (topogrāfiskā pamatne aktualizēta 2009. - 2010. gadā)

BAUSKAS NOVADA ĪSLĪCES PAGASTA PLĀNOTĀ (ATĻAUTĀ) TERITORIJAS IZMANTOŠANA
 Šī karte ir Bauskas novada teritorijas plānojumā 2012. - 2033. gadam sastādīta
 Saskaņā ar noteikumiem Nr. 11 "Bauskas novada teritorijas plānojumā 2012. - 2033. gadam grafiskā daļa un teritorijas izmantošanas un apbūves noteikumi"
 Apstiprināts 26.04.2012. ar Bauskas novada domes sēdes lēmumu (Nr.9./10.S.)
 Bauskas novada domes priekšsēdētājs: Valdis Vēgors

Uzdevs izstrādājis	Paraksts	Datums	Mērogs
Valdis Vēgors			
Uzdevs izstrādājis	Sandra Mikulāne		M 1:10 000
Teritorijas plānošana	Sandra Mikulāne		M 1:10 000
Pl. izstrādāja	Wes Jantvica		M 1:10 000

PAŠVALDĪBAS

Bauskas novads domes	Valdis Vēgors priekšsēdētājs
Uzdevs izstrādājis	Uzdevs izstrādājis
Teritorijas plānošana	Teritorijas plānošana
Pl. izstrādāja	Pl. izstrādāja

IZSTRADĀTĀJS

Uzdevs izstrādājis	Paraksts	Datums	Mērogs
Valdis Vēgors			

Koordinātu sistēma: LKS-10 (Latvijas 1982. gada koordinātu sistēma)
 Kartes skala: 1:10 000
 Lapa: 20