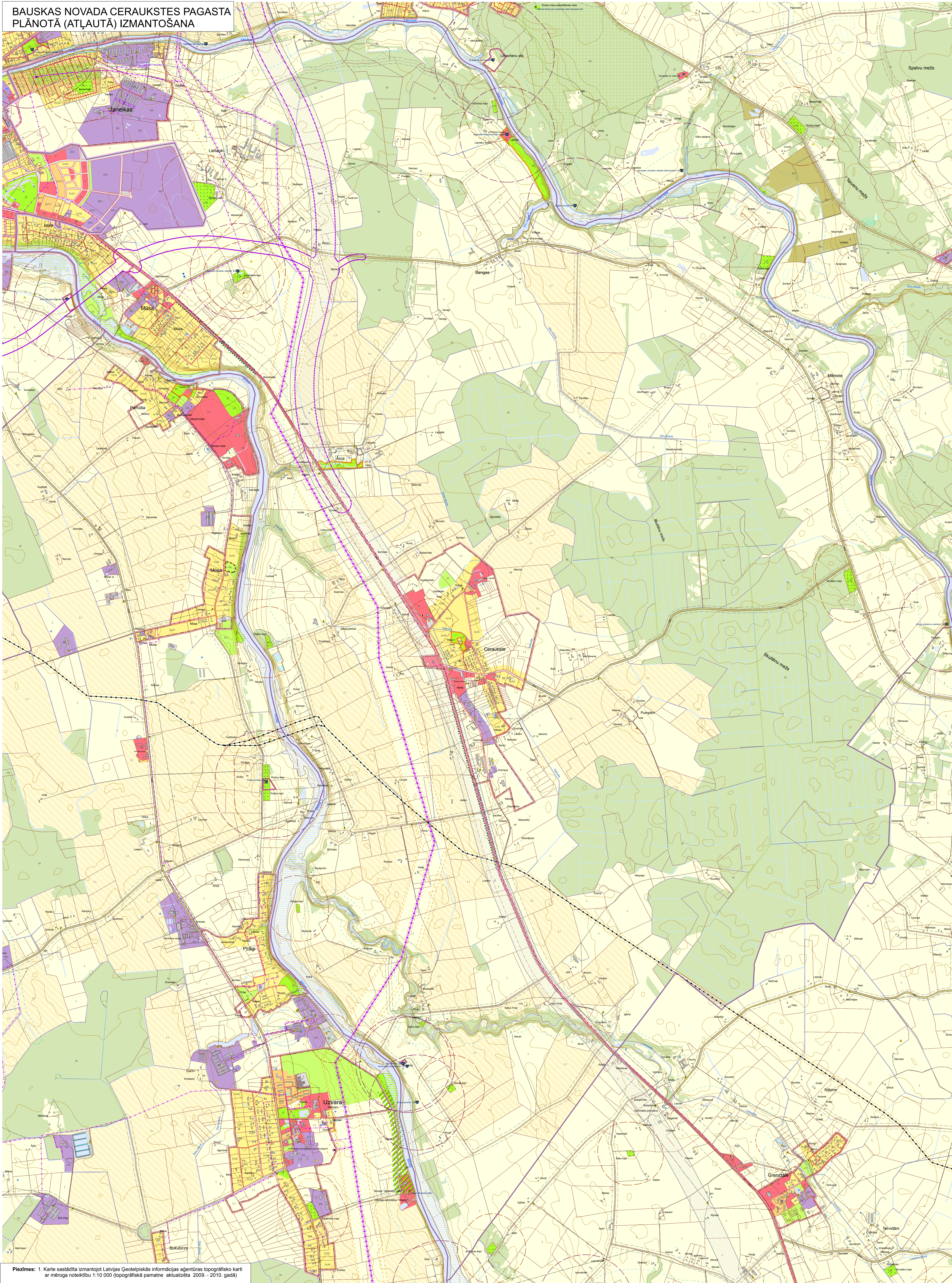


BAUSKAS NOVADA CERĀUKSTES PAGASTA PLĀNOTĀ (ATĻAUTĀ) IZMANTOŠANA



- APZĪMĒJUMI**
- Latvijas valsts robeža
 - novada teritorijas robeža
 - pagasta teritorijas robeža
 - pilsētas teritorijas robeža
 - ciemu plānotās robežas
 - kadastrs
 - valsts galvenais autoceļš
 - valsts reģionālais autoceļš
 - valsts vietējais autoceļš
 - pašvaldības ceļš
 - iela
 - Latvijas valsts mežu ceļš
 - cits ceļš
 - maģistrālais gāzes vads
 - maģistrālais naftas vads
 - gāzes vads
 - elektrolinija 20kV
 - elektronisko sakaru līnija
 - ▲ ģeodēziskais punkts
 - ▲ potenciāli piesārņotās vietas
 - centralizēta ūdens ņemšanas vieta
 - centralizētās notekūdeņu attīrīšanas iekārtas
 - ▲ elektroapgādes objekts
 - gāzes regulēšanas stacija
 - mobilo elektronisko sakaru iekārtas
 - pašvaldības nozīmes kultūrvēsturisks objekts
 - valsts aizsardzībā esošs kultūras piemineklis
 - aizsargājamās alejas
 - citas koptās zaļumvietas
 - derīgo izrakteņu ieguves teritorija
 - īpašas nozīmes zaļumvietas (kapsēta)
 - lauku zeme
 - mazstāvu dzīvojamā apbūve
 - meži
 - publiskā apbūve
 - ražošanas objekti un noliktavas
 - riska teritorija apbūvei
 - tehniskā apbūve
 - vairākstāvu dzīvojamā apbūve
 - īpašas nozīmes zaļumvietas
 - ūdeņi
 - nacionālās nozīmes lauksaimniecības zemes
 - aizsargjosla ap kapsētām
 - aizsargjosla (aizsardzības zona) ap kultūras pieminekļiem
 - aizsargjosla ap naftas produktu cauruļvadu
 - aizsargjosla ap notekūdeņu attīrīšanas ietaisēm
 - aizsargjosla gar autoceļiem
 - drošības aizsargjosla ap gāzes regulēšanas staciju
 - drošības aizsargjosla ap gāzesvadiem
 - ekspluatācijas aizsargjosla ap gāzesvadiem
 - sarkanā līnija
 - virszemes ūdensojektu aizsargjosla
 - ķīmiskā režīma aizsargjosla ap ūdens ņemšanas vietām
 - ainaviskais ceļš
 - pašvaldības nozīmes kultūrvēsturiskā un dabas teritorija
 - applūstošā teritorija
 - Nacionālās nozīmes transporta infrastruktūras attīstībai nepieciešamā teritorija
 - Rail Baltic plānotā trase/izpētes teritorija

Piezīmes: 1. Karte sastādīta izmantojot Latvijas Ģeodēziskās informācijas aģentūras topogrāfisko karti ar mēroga noteiktību 1:10 000 (topogrāfiskā pamatne aktualizēta 2009. - 2010. gadā)

BAUSKAS NOVADA CERĀUKSTES PAGASTA PLĀNOTĀ (ATĻAUTĀ) TERITORIJAS IZMANTOŠANA
 Šī karte ir Bauskas novada teritorijas plānouma 2012. - 2023. gadam sastāvdaļa

Saistītie noteikumi Nr. 11 "Bauskas novada teritorijas plānouma 2012.-2023. gadam grafiskā daļa un teritorijas izmantošanas un apbūves noteikumi"

Apsprīnīts 26.04.2012. ar Bauskas novada domes sēdes lēmumu (Nr.9./10.§)
 Bauskas novada domes priekšsēdētājs: Valdis Veipis

Veidots	Uzdevs	Paraksts	Datums	Mērogs
Izstrādāja veidību	Daina Nāvilāne			
Teritorijas plānotāja	Santa Plesniece			M 1 : 10 000
Pr. izstrādātāja	Vita Juntika			M 1 : 10 000 (dabiskā mēroga)

PASŪTĪTĀJS		IZSTRĀDĀTĀJS	
	Bauskas novads dome Uzvara ielā 1, Bauska, Bauskas novads, LV-3901 Tālr. 63022238, fakss 63024522 e-pasts: dome@bauska.lv		SIA "Reģionālie projekti" Rīpniecības ielā 325-002, Rīga, LV-1045 Tālr.: 67220808, Faksa: 67220807 e-pasts: info@rp.lv

Koordinātu sistēma LKS-92 (Latvijas 1992. gada koordinātu sistēma) Lapa 16
 Kārtotņu skala 1 : 1 km Lapas 30