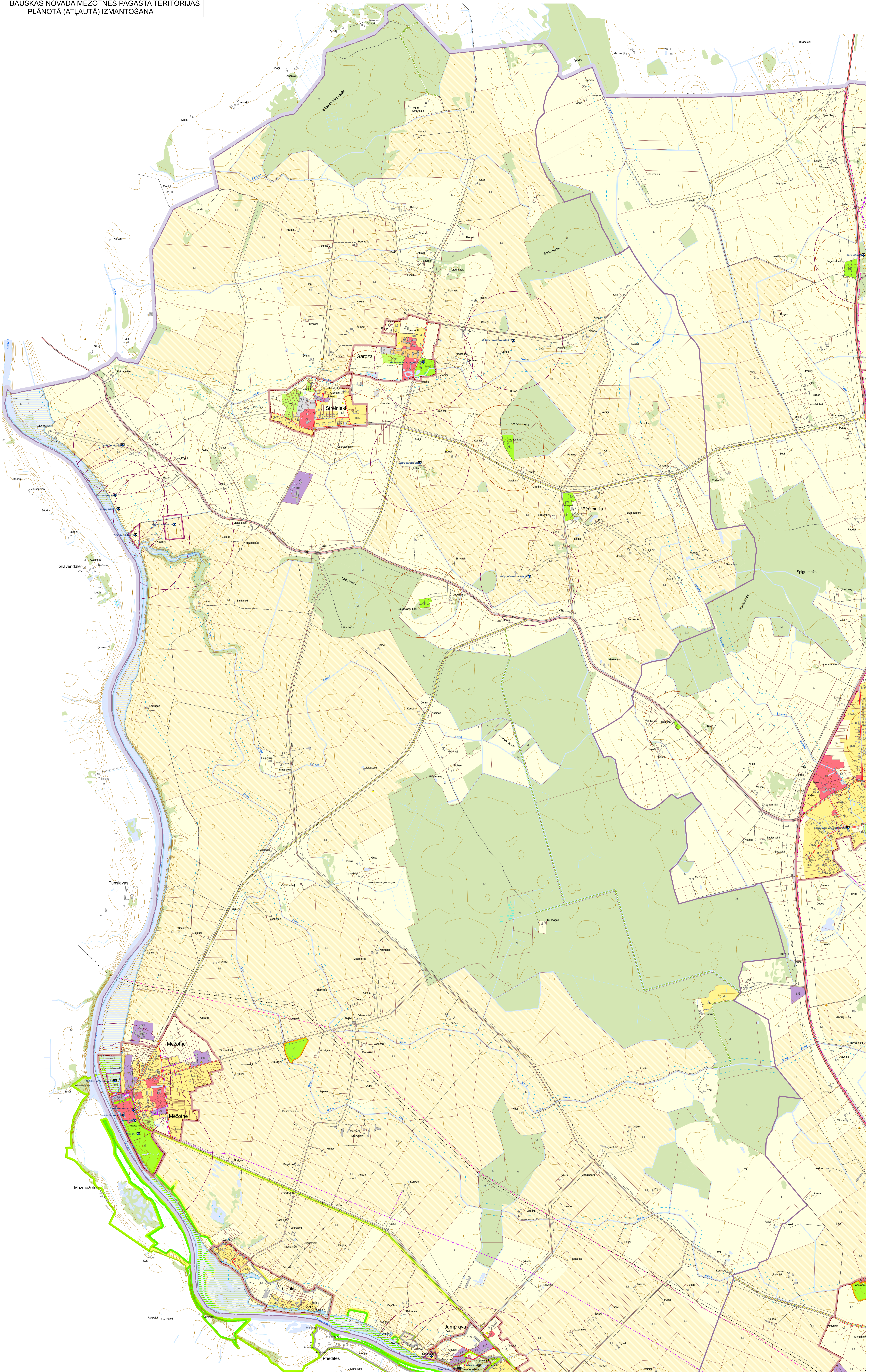


BAUSKAS NOVADA MEŽOTNES PAGASTA TERITORIJAS
PLĀNOTĀ (ATLAUTĀ) IZMANTOŠANA



- APZĪMĒJUMI**
- novada teritorijas robeža
 - pagasta teritorijas robeža
 - pilsētas teritorijas robeža
 - ciemu plānotās robežas
 - kadastrs
 - valsts galvenais autoceļš
 - valsts reģionālais autoceļš
 - valsts vietējais autoceļš
 - pašvaldības ceļš
 - iela
 - Latvijas valsts mežu ceļš
 - cits ceļš
 - plānotais pašvaldības ceļš
 - 110kV elektrolinija
 - maģistrālais gāzes vads
 - gāzes vads
 - elektroniskā sakaru līnija
 - elektroniskā sakaru līnija
 - ģeodēziskais punkts
 - potenciāli piesārņotās vietas
 - centralizēta ūdens ņemšanas vieta
 - centralizētās notekūdeņu attīrīšanas iekārtas
 - hidroloģiskā novērojumu stacija
 - meteoroloģiskā novērojumu stacija
 - elektroapgādes objekts
 - mobilo elektronisko sakaru iekārtas
 - pašvaldības nozīmes kultūrvēsturisks objekts
 - valsts aizsardzībā esošs kultūras piemineklis
 - citas koptās zājumvietas
 - derīgo izrakteņu ieguves teritorija
 - īpašas nozīmes zājumvietas (kapsēta)
 - lauku zeme
 - mazstāvu dzīvojamā apbūve
 - meži
 - publiskā apbūve
 - ražošanas objekti un noliktavas
 - tehniskā apbūve
 - vairākstāvu dzīvojamā apbūve
 - īpašas nozīmes zājumvietas
 - ūdeņi
 - nacionālās nozīmes lauksaimniecības zemes
 - aizsargjosta ap kapsētām
 - aizsargjosta (aizsardzības zona) ap kultūras pieminekļiem
 - aizsargjosta ap notekūdeņu attīrīšanas ietaisēm
 - aizsargjosta ap valsts nozīmes monitoringa punktiem un postiem
 - aizsargjosta gar autoceļiem
 - aizsargjosta gar elektriskajiem tīkliem
 - sarkanā līnija
 - virszemes ūdensobjektu aizsargjosta
 - dabas parka "Bauska" robeža
 - kultūras pieminekļa teritorija
 - dabas parka ainavu aizsardzības zonas teritorija
 - dabas parka dabas lieguma zonas teritorija
 - dabas parka dabas parka zonas teritorija
 - dabas parka neitrālās zonas teritorija
 - pašvaldības nozīmes kultūrvēsturiskā un dabas teritorija
 - apollostā teritorija

BAUSKAS NOVADA MEŽOTNES PAGASTA PLĀNOTĀ (ATLAUTĀ) TERITORIJAS IZMANTOŠANA
 Sīkatskēma Nr.11 "Bauskas novada teritorijas plānojums 2012.-2023.gadam saistībā ar ģeodēziskā darbu un teritorijas izmantošanas un apbūves noteikumiem"
 Apstiprināts 26.04.2012. ar Bauskas novada domes sēdes lēmumu (Nr.9./10.§)
 Bauskas novada domes priekšsēdētājs Vaidis Veģis

Teritorijas daļa	Veids	Plauksts	Datums	Mēroga
Ģeodēziskā darba	Darbs			
Teritorijas plānojums	Santa Pilsone			M 1:10 000
Pl. izstrādātājs	Vita Jureliņa			M 1:10 000

PAŠVALDĪBAS

Bauskas novads dome
 Sīkatskēmas Nr.11
 Bauskas novads, LV-3061
 Tālrunis: 67222236, fakss: 67222232
 e-pasts: dome@bauska.lv

ĢEODĒZISKĀS

Ģeodēziskā darba
 Republikas iedzīvotāju
 Tālrunis: 67222236, fakss: 67222232
 e-pasts: bsd@ba.lv

Ģeodēziskais punkts

Koordinātas sistema LKS-92 (Latvijas 1985. gada koordinātu sistēma)

Kilometri skaits 1:4 km

Lapa 21
 Lapas 20

Piezīmes: 1. Karte sastādīta izmantojot Latvijas Ģeodēziskās informācijas aģentūras topogrāfisko karti ar mēroga noteikumu 1:10 000 (topogrāfiskā pamatne aktualizēta 2009.-2010. gados)