



Latvijas Dienvidu posms Misa – Latvijas/Lietuvas robeža



Prezentācijas mērķis

- Rail Baltica Dienvidu posma projektēšanas progress.
- Prezentācijā iekļautā informācija atbilst pašreizējā projektēšanas posma detalizācijas līmenim, risinājumu pilnveidošana un tālāka detalizācija plānota nākamajos projektēšanas posmos. Galīgo risinājumu izstrādi plānots pabeigt 2022.gada pirmajā ceturksnī.
- Rail Baltica trases projektēšana Latvijas Dienvidu posmā ir vērtību inženierijas stadijā, kur galvenais uzdevums ir vienoties ar iesaistītajām pusēm par plānoto šķērsojumu novietojumu un to konceptuālu risinājumu. Katra dzelzceļa šķērsojuma detalizēti risinājumi tiks izstrādāti tālākā projekta attīstības fāzē, kad tiks saņemti saistošie tehniskie noteikumi.
- Sabiedrības viedoklis ir nozīmīgs lēmumu pieņemšanai un tālākai risinājumu izstrādei.

Saturs

● Rail Baltica Dienvidu posms

● Rail Baltica apakšposmi Iecavas novadā

- Dzelzceļa trases novietojums Iecavas novadā
- Tilts pār Iecavas upi
- Iecavas stacija
- Iecavas infrastruktūras uzturēšanas punkts
- Atbilstība perspektīvā autoceļa E67 projektam; krustojums ar valsts reģionālo autoceļu P92

● Rail Baltica apakšposmi Bauskas novadā

- Dzelzceļa trases novietojums Bauskas novadā
- Tilts pār Mēmeles upi
- Bauskas Stacija
- Apakšposms Grenctālē
- Atbilstība perspektīvā autoceļa E67 projektam; krustojums ar valsts reģionālo autoceļu P87

● Secinājumi

● Turpmākie pasākumi

Rail Baltica Dienvidu posma izklāsts

A network diagram consisting of interconnected nodes and lines, rendered in a light blue color, is positioned in the upper right corner of the slide. The nodes are represented by small circles, and the lines are thin, connecting the nodes in a complex, web-like structure.

Rail Baltica Dienvidu posms Misa – LV/LT robeža

Kopējais garums 45,1 km
Sadalīts 5 apakšposmos

POSMS NR. 1 – DPS1

Iecavas Novads
Garums: 17,6 km

POSMS NR.3 – DPS3

Bauskas Novads
Garums: 21,7 km

POSMS NR. 2 – DPS2

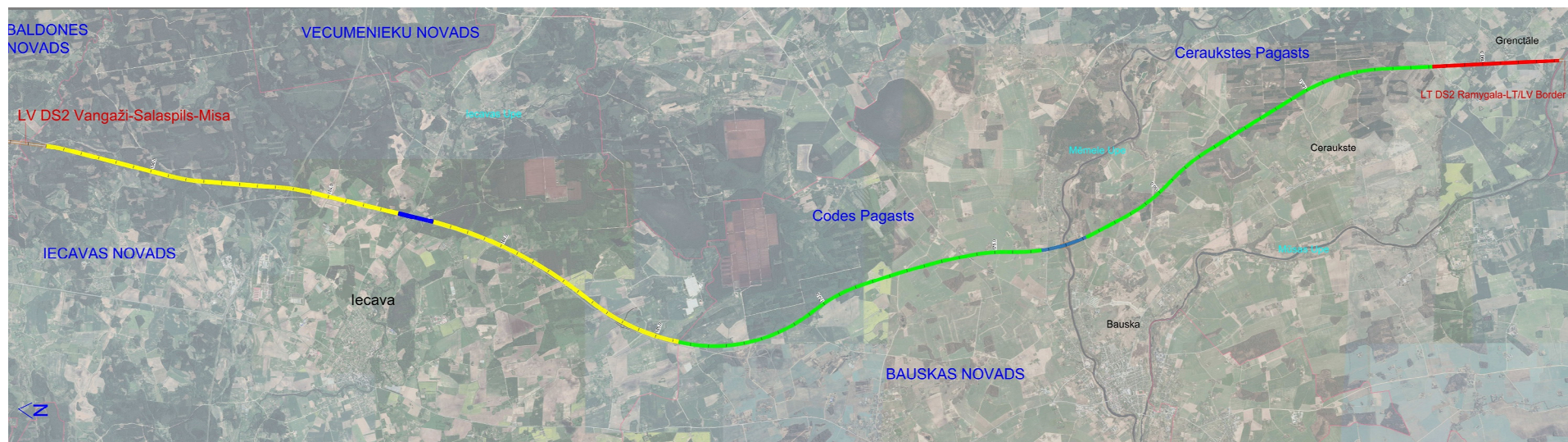
Iecavas Upe
Garums: 1,0 km

POSMS NR.4 – DPS4

Mēmeles Upe
Garums: 1,3 km

POSMS NR.5 – DPS5

Grenctāle
Garums: 3,5 km



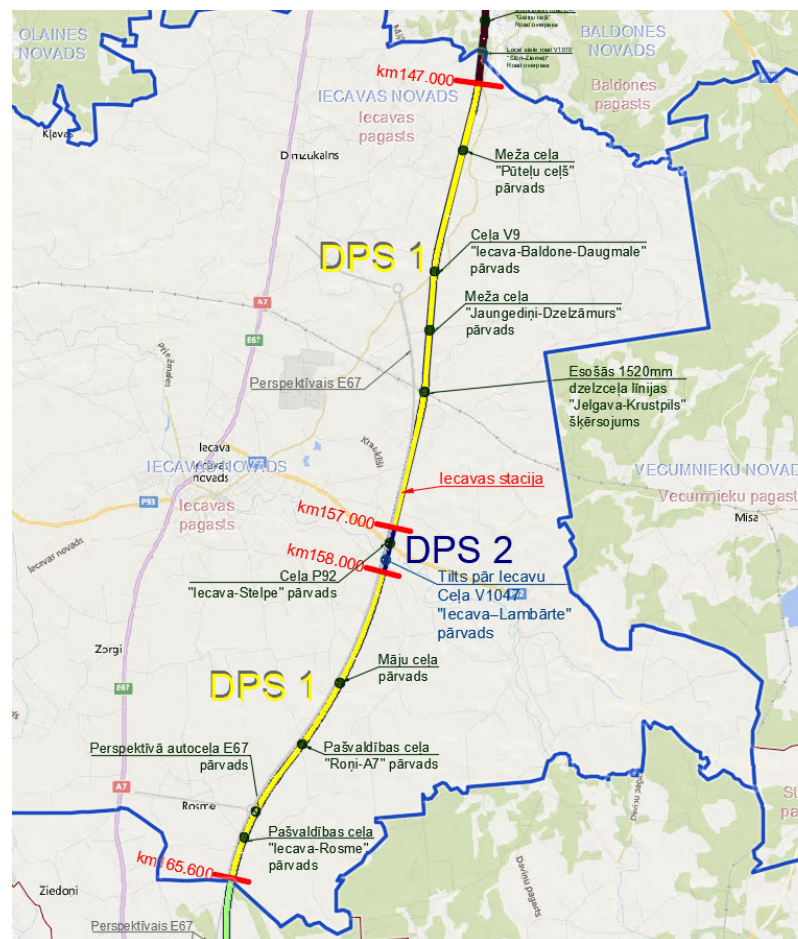


Rail Baltica novietojums Iecavas novada teritorijā

Posma pārskats Iecavas novadā

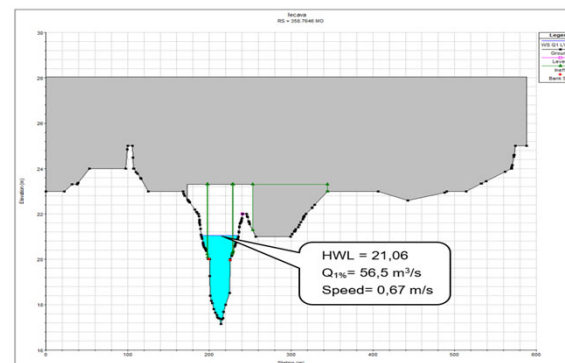
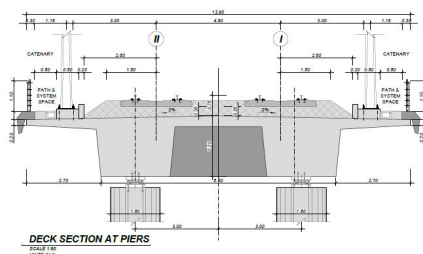
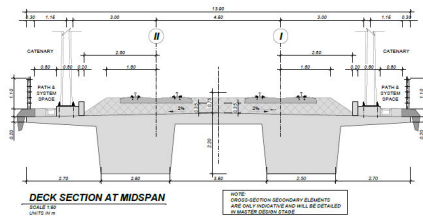
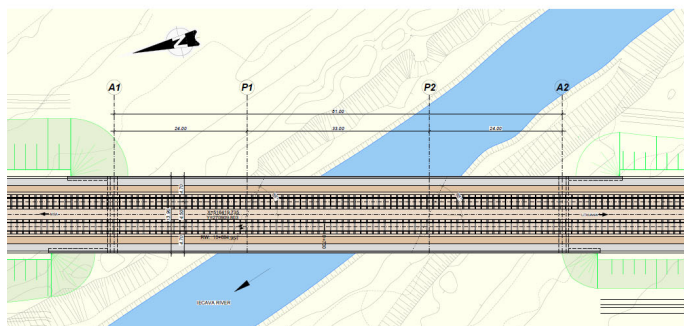
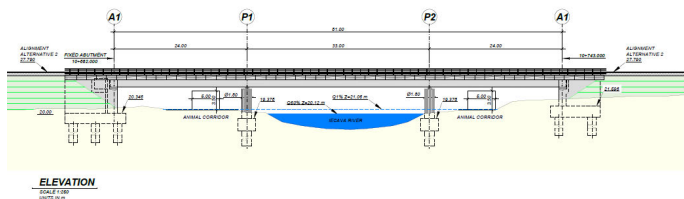
- Plānotais dzelzceļa līnijas garums: 18,6 km.
- Plānotā dzelzceļa pielietojums: kravas vilcienu un pasažieru vilcienu kustībai.

- 1 Infrastruktūras apkalpes punkts (IMF)
- 1 Reģionālā stacija
- 1 Tilts: tilts pār Iecavas upi
- 1 Latvijas Dzelzceļa sliežu ceļa šķērsojums (Jelgava-Krustpils)
- 3 Valsts ceļu šķērsojumi
- 2 Pašvaldības ceļu šķērsojumi
- 2 Meža ceļu šķērsojumi
- 1 Privātā ceļa šķērsojums
- 1 110 kW līnijas šķērsojums



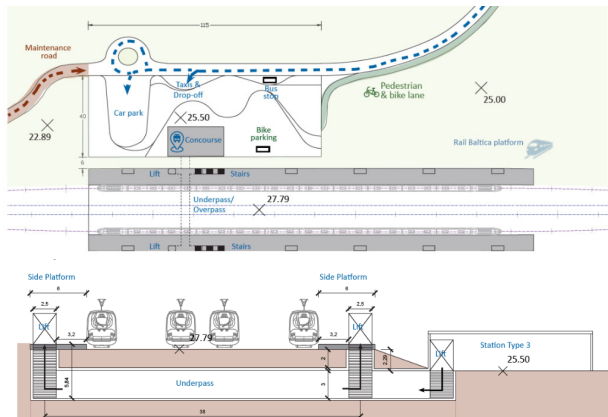
Tilts pār lecavas upi

- Inženiertehniskās izpētes rezultātā apstiprinātais risinājums tiltam pār lecavas upi ir trīs laidumu ribots dzelzsbetona plātņu tilts.
- Plānotais tilta garums: 81 m (24+33+24).
- Zem tilta paredzēta dzīvnieku šķērsojuma vieta.
- Turpinās tilta būvprojekta izstrāde.



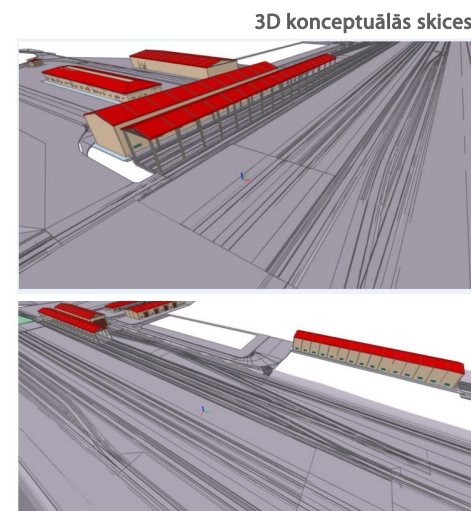
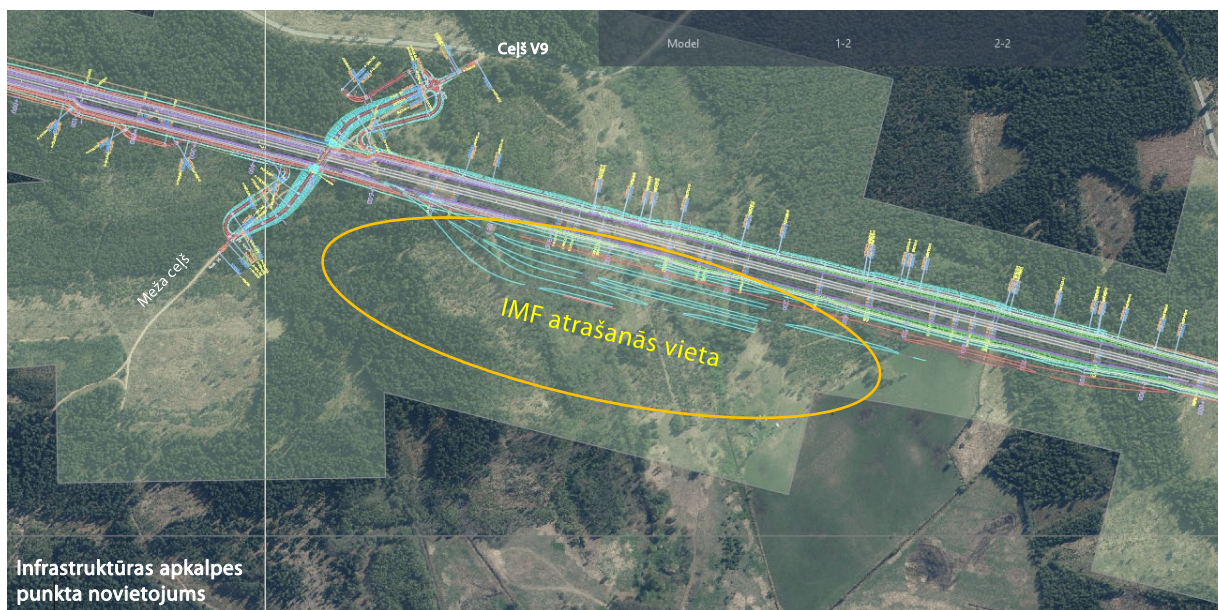
Iecavas reģionālā stacija

- Reģionālās stacijas novietojums blakus plānotajam E67
- Piekļuve no Iecavas paredzēta pa valsts reģionālo autoceļu P92. Stacija atrodas 4 km attālumā no krustojuma ar Baldones ielu.
- Gājēju un velosipēdistu piekļuve stacijai tiek paredzēta no ceļa P92.



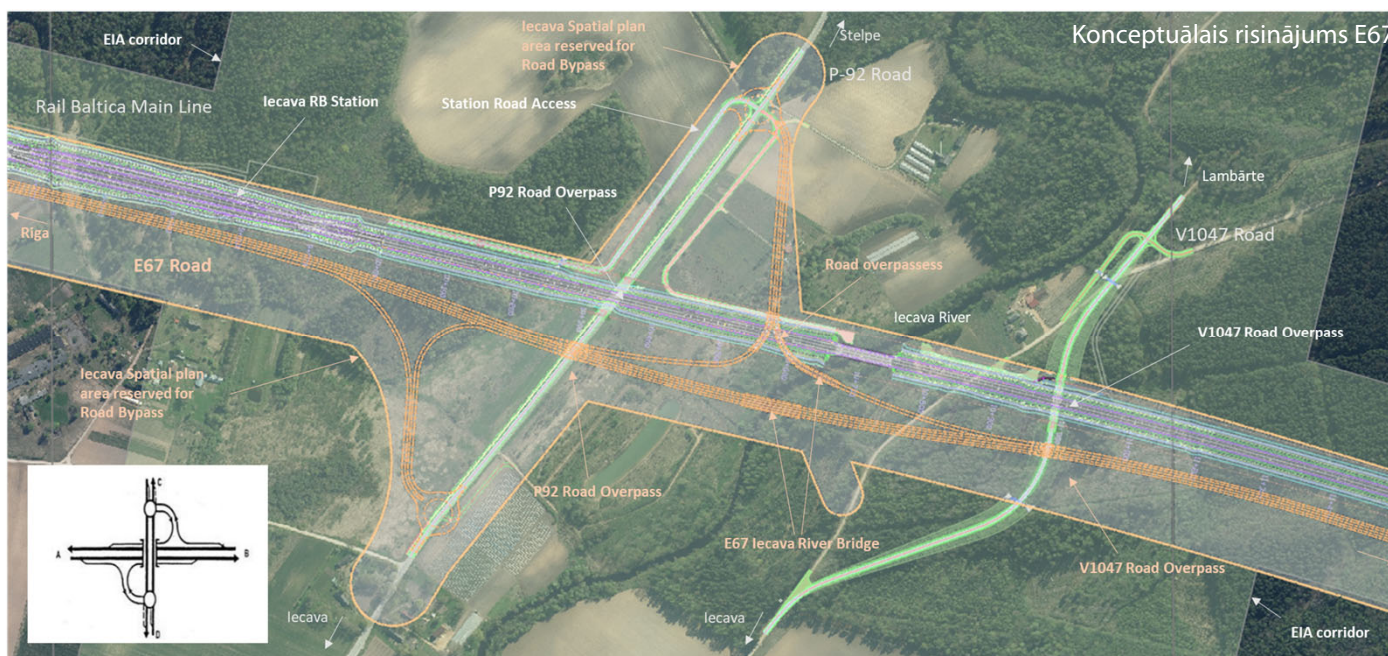
Infrastrukturā apkalpes punkta (IMF) novietojums

- Iecavas novada Ziemeļu daļā paredzēts kravas vilcienu izmaiņas punkts
- 3 sliežu ceļi kravas vilcieniem (ar vismaz 1050m izmantojamo garumu)
- Rail Baltica infrastruktūras uzturēšanas/ apkalpes punkts (IMF)
- Turpinās Rail Baltica infrastruktūras apkalpes punkta projekta izstrādi, ko veic SIA «Eiropas dzelzceļa līnijas»



Plānotā autoceļa E67 novietojums un Rail Baltica trase

- 10 km garā posmā Rail Baltica līnija atrodas paralēli Iecavas apvedceļa koridoram (perspektīvajam autoceļam E67)
- Rail Baltica dzelzceļa līnijas tuvumā paredzēts perspektīvā autoceļa E67 krustojums ar valsts reģionālo autoceļu P92
- Lai nodrošinātu abu infrastruktūras objektu savietojamību, tiek izstrādāts šī mezgla konceptuāls risinājums.
- Attēlotais risinājums skar tikai P92, pārējie šķērsojumu risinājumi ir izstrādes stadijā

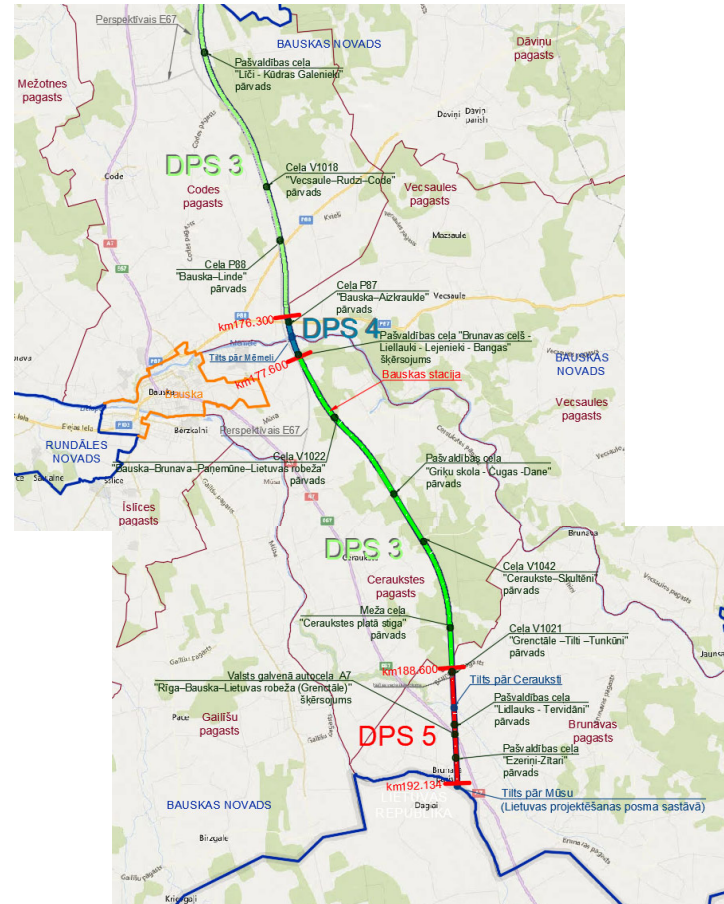




Rail Baltica novietojums Bauskas novada teritorijā

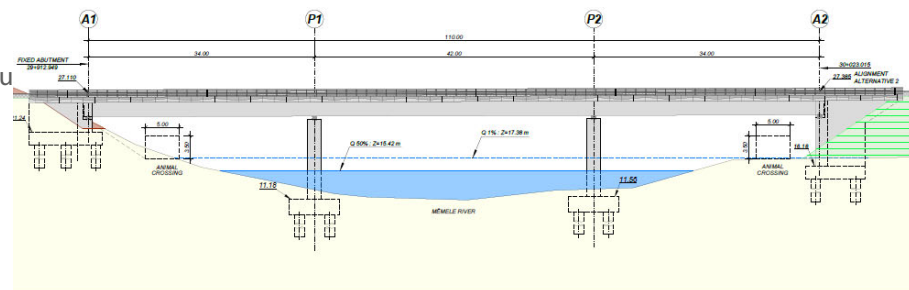
Posma pārskats Bauskas novadā

- Plānotais dzelzceļa līnijas garums: 26,5 km.
 - Plānotā dzelzceļa pielietojums: kravas vilcienu un pasažieru vilcienu kustībai.
- Galvenie objekti
- 1 Reģionālā stacija ar vilcienu izmaiņas punktu
 - 2 Tilti: Tilti pār Mēmeles un Ceraukstes upēm
 - 7 Valsts ceļu šķērsojumi
 - 5 Pašvaldības ceļu šķērsojumi
 - 1 Meža ceļa šķērsojums
 - 1 Dzīvnieku pāreja
 - 1 110 kW līnijas šķērsojums
 - 1 Naftas vada šķērsojums
- Turpinās Bauskas stacijas novietojuma novērtējums un konceptuālā savienojuma ar Bauskas pilsētu izstrāde.

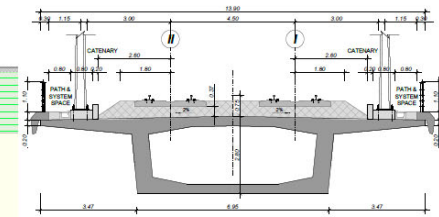
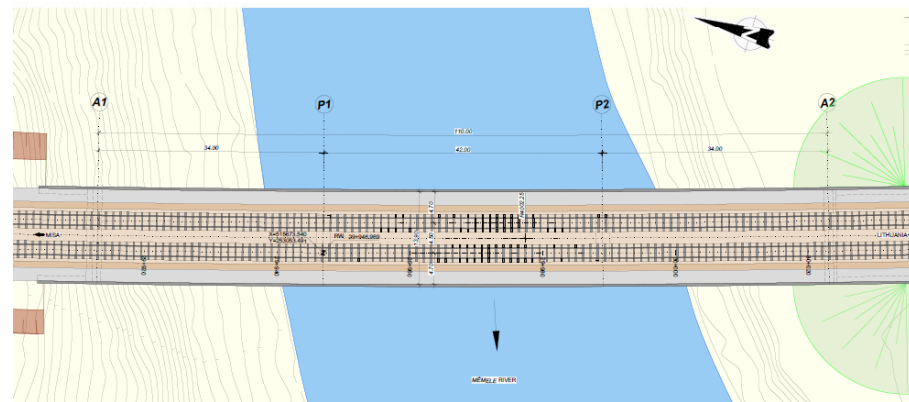


Tilts pār Mēmeli

- Tiek vērtēts tilta risinājums pār Mēmeles upi, tiltam ar trīs laidumu dzelzsbetona dobu kvadrātveida siju konstrukciju.
- Plānotais tilta garums: 110 m (34+42+34)
- Zem tilta paredzēta dzīvnieku šķērsojuma vieta.

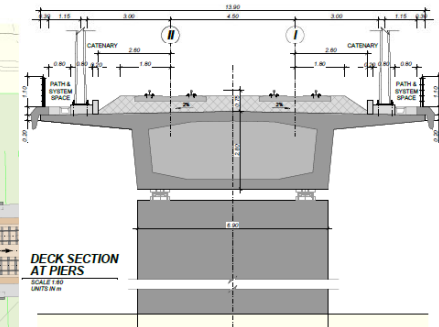


ELEVATION
SCALE 1:50
UNITS: m/m



DECK SECTION
AT MIDSPAN
SCALE 1:50
UNITS: m/m

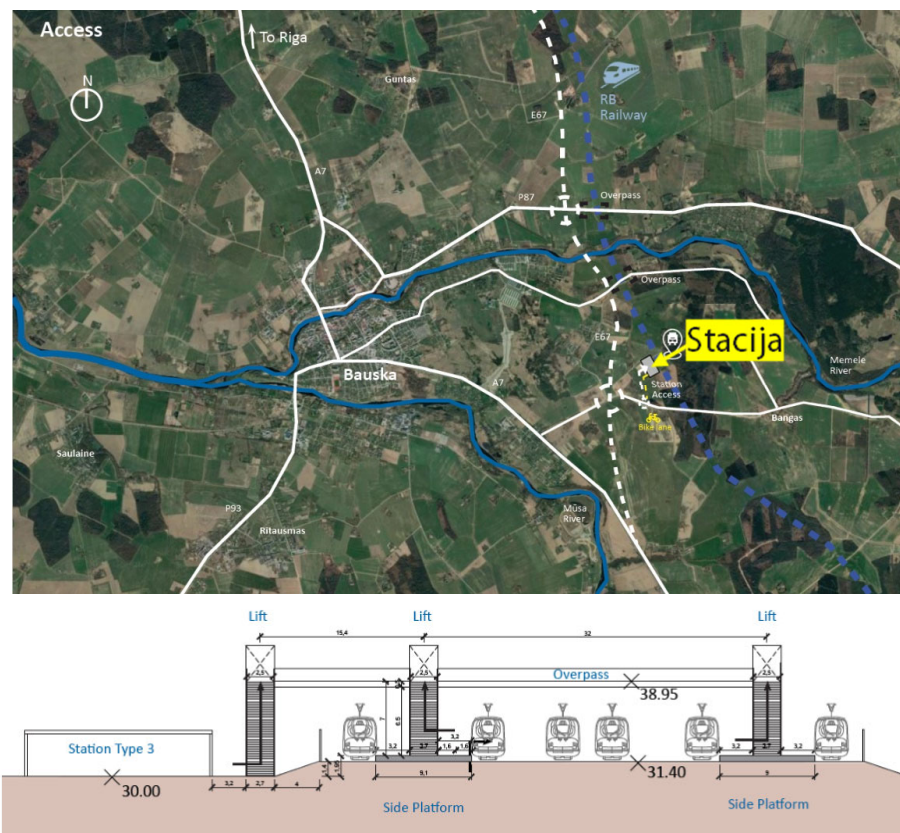
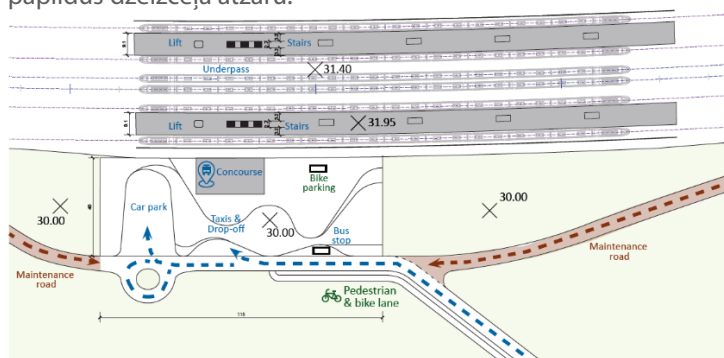
NOTE:
CROSS-SECTION SECONDARY ELEMENTS
AND DIMENSIONS WILL BE DETAILED
IN MASTER DESIGN STAGE



DECK SECTION
AT PIERS
SCALE 1:50
UNITS: m/m

Bauskas reģionālā stacija

- Reģionālo vilcienu stacija un kravas vilcienu izmaiņas punkts
- 4 sliežu ceļi ar sānu/centrālo platformu (turpinās variantu izpēti) (ar vismaz 1050m izmantojamo garumu)
- Piekļuve no Bauskas paredzēta pa valsts vietējās nozīmes autoceļu V1022, attālumā no Bauskas autoostas 5,5 km
- Gājēju un velosipēdistu piekļuve paredzēta no valsts vietējās nozīmes autoceļa V1022
- Tiek izvērtēts konceptuāls dzelzceļa savienojums ar Bauskas Industriālo un loģistikas parku un Bauskas pilsētas centru. Šis savienojums ir tikai konceptuāls, nosakot iespēju vēlāk bez galvenās Rail Baltica līnijas darbības pārtraukšanu veidot papildus dzelzceļa atzaru.



Apakšposms Grenctālē

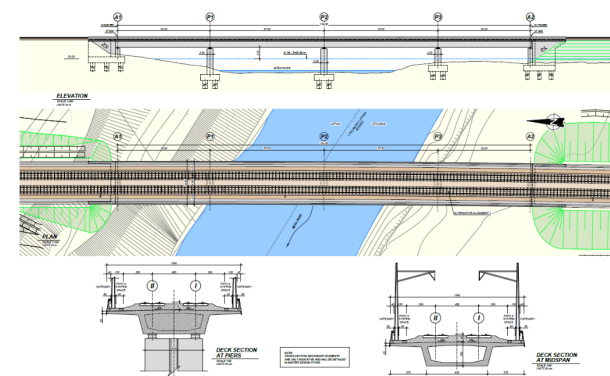
- Sarežģītākais šķērsojums visā posmā, šķērsojums ar valsts galveno autoceļu A7 Grenctālē
- Tiek izvērtēti varianti – veidot ceļa vai dzelzceļa pārvadu pāri A7 autoceļam
- Galvenie ierobežojumi
 - Galvenā ceļa piekļuve Grenctālei
 - Autobusu pieturvietas
 - Pašvaldības ēku, dzīvojamo māju un degvielas uzpildes stacijas novietojums
 - Ceraukstes un Mūsas upju, kā arī drenāžas tīklu dēļ noteiktie garenprofila ierobežojumi
- **Tilts pār Mūsas upi** ir daļa no Lietuvas projektēšanas posma n^o2 **Ramygala – LT/LV robeža**. Tilta projektēšanas laikā tiek vērtēti risinājumi gan Latvijas, gan Lietuvas teritoriju pierobežās, lai sasniegtu labākos dzelzceļa un saistītās infrastruktūras parametrus.



Grenctāle – galvenie ierobežojumi A7 šķērsojuma zonā



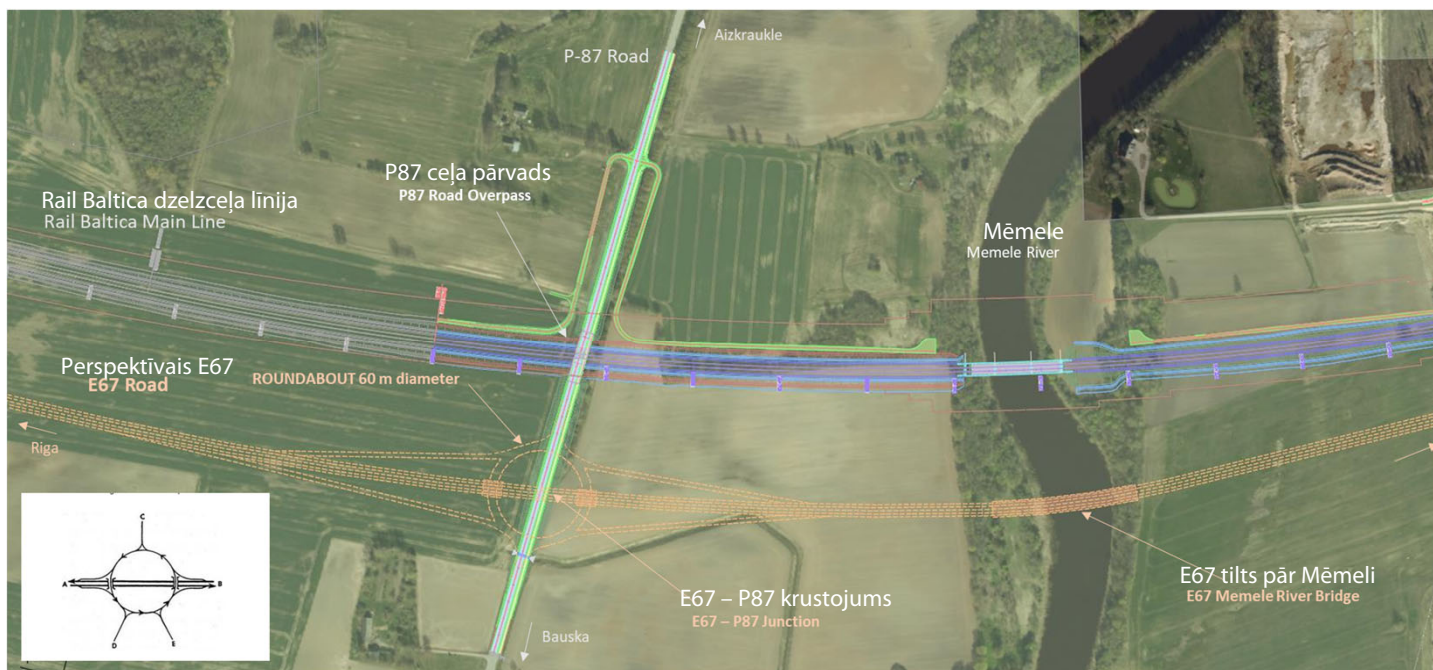
Ceraukste



Tilts pār Mūsas upi (projekta izstrāde)

Atbilstība perspektīvā autoceļa E67 projektam

- 8,3 km garumā Rail Baltica līnija atrodas paralēli lecavas apvedceļa koridoram (perspektīvajam autoceļam E67)
- Rail Baltica dzelzceļa līnijas tuvumā paredzēts perspektīvā autoceļa E67 krustojums ar valsts reģionālo autoceļu P87
- Lai nodrošinātu abu infrastruktūras objektu savietojamību, tiek izstrādāts šī mezgla konceptuāls risinājums
- Rail Baltica projekta ietvaros netiek detalizēti plānotā autoceļa E67 risinājumi.



Secinājumi

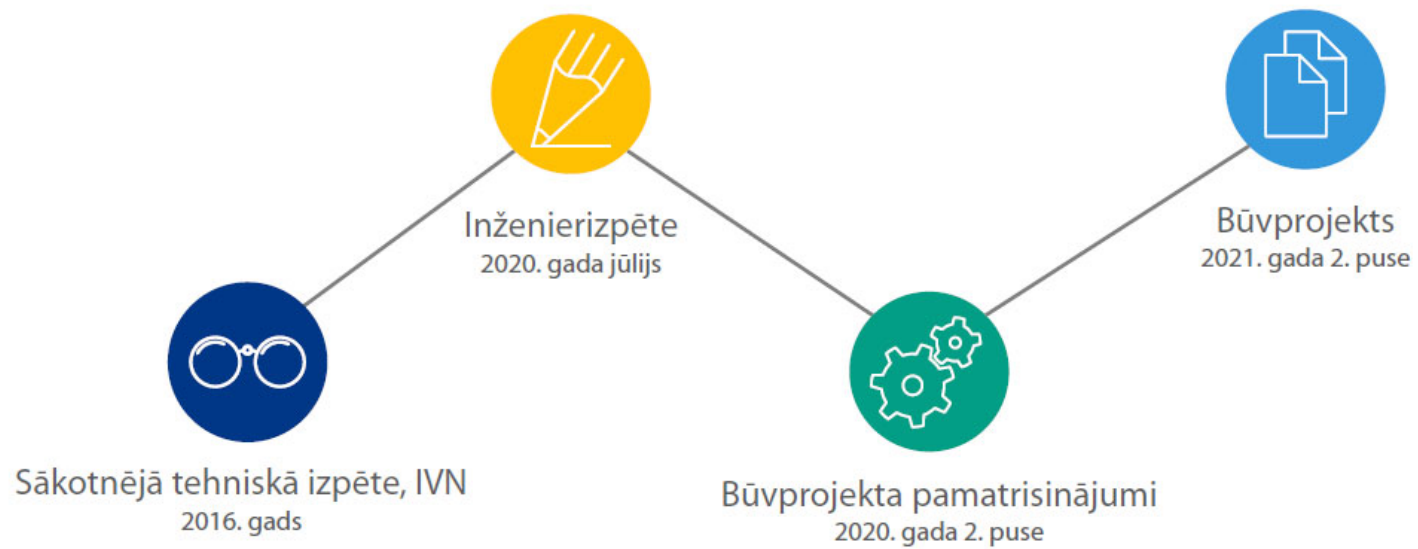


- **REĢIONĀLĀS STACIJAS** Iecava un Bauska iegūst tiešu sasaisti ar Rīgu un Rail Baltica pasažieru un kravu dzelzceļa koridoriem.
- **GĀJĒJIEM, VELOSIPĒDISTIEM UN PERSONĀM AR IEROBEŽOTĀM PĀRVIETOŠANĀS SPĒJĀM** tiek projektēti ērti piekļuves risinājumi stacijām, kā arī galveno ceļu krustojumu risinājumi nodrošinās ērtāku un drošāku pārvietošanos.
- **VIDE.** Iecavas, Mēmeles un Ceraukstes upju apstākļi netiek ietekmēti. Tiek saglabāti dabiskie apstākļi un bioloģiskā daudzveidība, projektēšanas rezultātā tiek pētīti ģeoloģiskie un hidroloģiskie apstākļi.
- **TROKSNIS.** Tiks uzstādītas prettrokšņu sienas vietās, kurās pieļaujamais trokšņu līmenis tiks pārsniegts un kurās prettrokšņu pasākumi ir nepieciešami.
- **SATIKSMES ORGANIZĒŠANA BŪVDARBU LAIKĀ.** Būvniecības laikā nepieciešamie piekļuves ceļi tiks precizēti būvprojekta izstrādes laikā, kad tiks noteiktas konkrētas būvdarbu izpildes tehnoloģijas. Konkrēts apraksts tiks izstrādāts darba organizācijas projekta sastāvā.

Turpmākie pasākumi



Turpmākie pasākumi



- Eiropas Dzelzceļa līnijas (EDZL) - atbildīgā institūcija par Rail Baltica vajadzībām nepieciešamo īpašumu atsavināšanu Latvijā;
- EDZL mājaslapā (<https://edzl.lv/atsavinasana/konsultativais-centrs>) atrodama detalizēta informācija par zemju atsavināšanas procesu un saistītiem jautājumiem. Apkopoti arī biežāk uzdotie jautājumi un tiek sniegtas atbildes uz tiem;
- Individuālu interesentu ērtībai kopš 2017. gada izveidots un darbojas Atsavināšanas procesa Konsultatīvais centrs;
- Konsultatīvajā centrā Rail Baltica skarto īpašumu īpašnieki var saņemt bezmaksas konsultācijas par:
 - Atsavināšanas procesu;
 - Par plānoto atsavināmo platību;
 - Trases ietekmi uz īpašumu un nosacījumiem, kas nepieciešami taisnīgas atlīdzības saņemšanai;

Konsultācijas pieejams gan klātienē, gan neklātienē. Kur un kā pieteikties konsultācijām atrodams [šeit](#).



Paldies