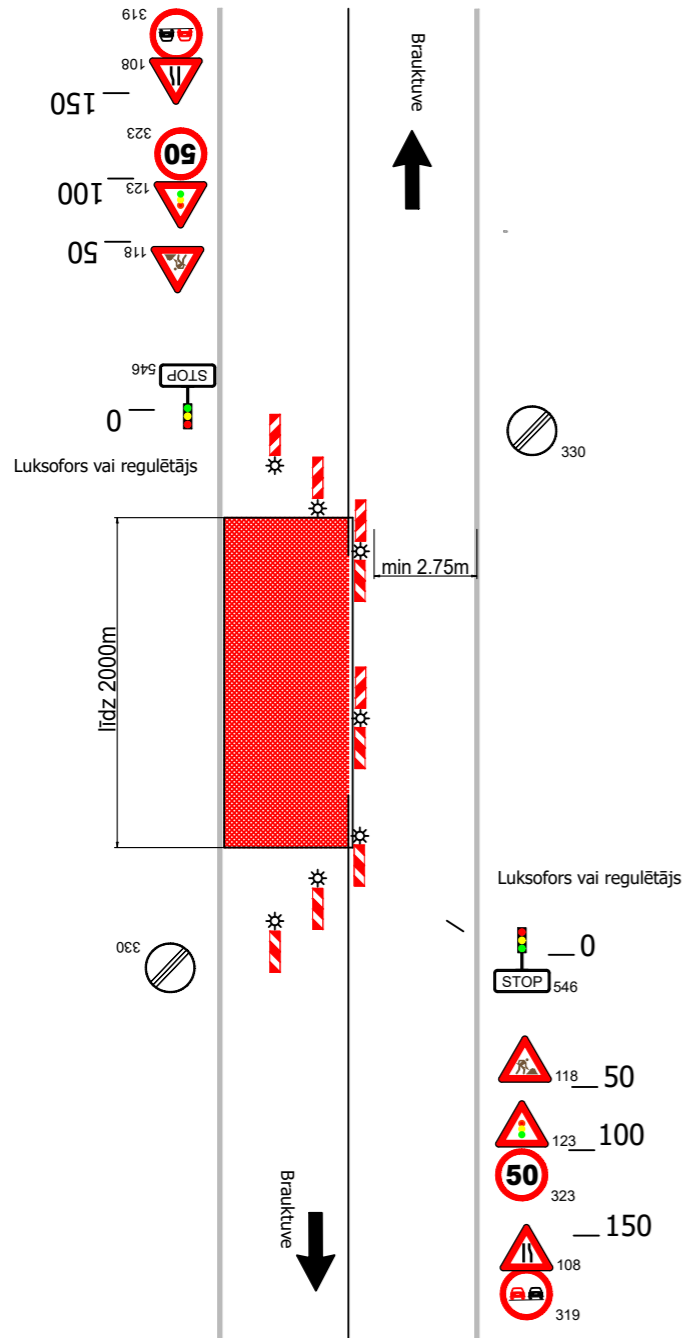


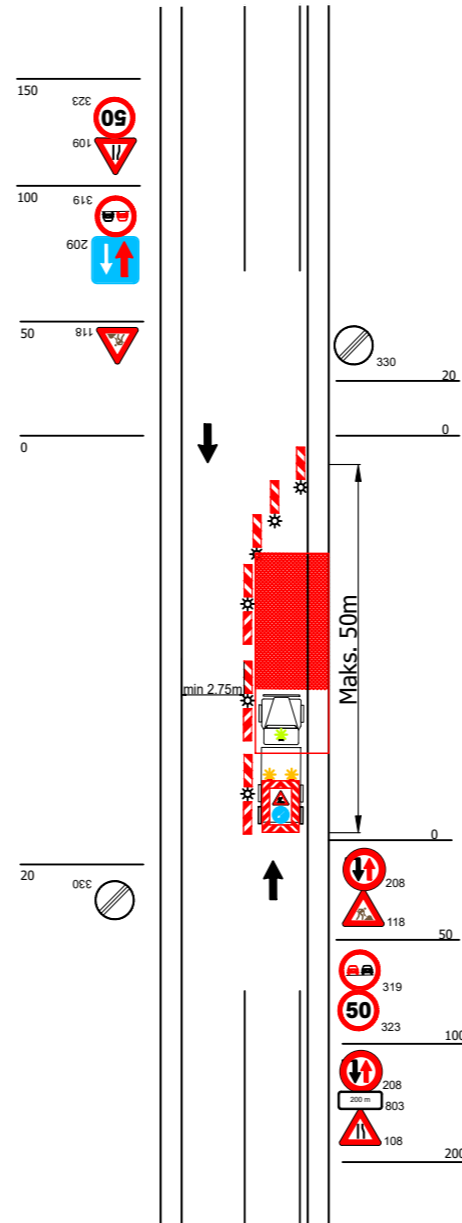
## Satiksmes organizācijas shēma Nr.2

Ceļš ar vienu braukšanas joslu katrā virzienā, asfaltēšanas darbu laikā. Slēgt viena braukšanas josla, divvirzienu satiksme organizēta ar luksoforu vai satiksmes regulētāju ārpus apdzīvotām vietām.



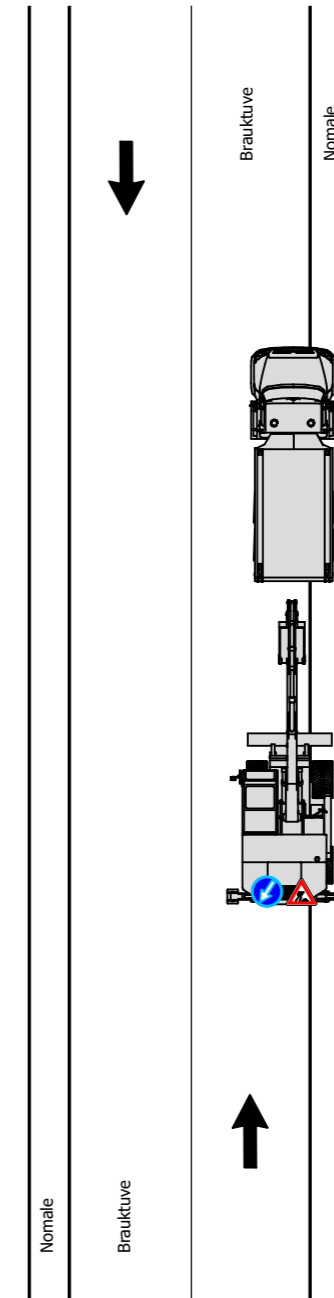
## Satiksmes organizācijas shēma Nr.3A

Ceļš ar vienu braukšanas joslu katrā virzienā ārpus apdzīvotas vietas. Slēgt viena braukšanas josla, divvirzienu satiksme organizēta ar zīmēm ārpus apdzīvotas vietas



## Satiksmes organizācijas shēma Nr.4

Īslaicīgi pārvietojamo darbu vietas aprīkojums uz nomales ar speciāli aprīkotu transportlīdzekli nederīgās grunts noņemšanai ārpus apdzīvotas vietas



### PIEZĪMES

1. Ceļu aprīkojumu uzstādīt atbilstoši LVS 77 un MK noteikumiem Nr.421 "Noteikumu par darba vietu aprīkošanu uz ceļiem" prasībām;
2. Darbus veic SIA "Ceļu būvniecības sabiedrība "IGATE"", būvdarbu vadītājs Dace Loca, tālr.25540435
3. Nodrošināt iedzīvotāju un operatīvā transporta piekļūšanu slēgtā posma objektiem;
4. Darbu veicējam ir tiesības regulēt satiksmi darbu veikšanas laikā, ja rodas neparedzēti apstākļi, kurus ar darba vietas aprīkojuma shēmā esošajiem tehniskajiem līdzekļiem nav iespējamiems nekavējoties novērst (MK Nr.421, p.20);
5. Darbu veicējs SIA "Ceļu būvniecības sabiedrība "IGATE"" uzstāda un nodrošina aprīkojuma atbilstošu izvietojumu
6. Satiksmes organizēšanas shēma tiek uzstādīta tikai īsi pirms reālu remontdarbu uzsākšanas un noņemta uzreiz pēc to pabeigšanas.
7. Satiksmes organizācijas shēma Nr.1 ir spēkā no 05.07.2024. līdz 08.08.2024.
8. Satiksmes organizācijas shēmas Nr.2, Nr.3A, Nr.4 skatāmas kopā ar Satiksmes organizācijas shēmu Nr.1.
9. Satiksmes organizācijas shēma Nr.2 asfaltēšanas darbu laikā tiks izvietota 1000m garos posmos un pārvietota uz priekšu. Darbu zonas maksimālais garums 2000m.

<p>SIA "Ceļu būvniecības sabiedrība "IGATE"" Satiksmes iela 7, Jelgava LV-3007 Vien.reģ.Nr 41703001139, PVN Nr LV 41703001139 Tālr.: +371 63027190 Būvkomersanta reģistrācijas Nr 3247-R</p>			Pasūtītājs Bauskas novada pašvaldība		
			Objekts: Autoceļa "Dārza iela – Cielavas – Bružas – P93, Dārza ielas posms no Dzintaru ielas līdz autoceļam P93", Iecavas pag., Bauskas novads	Stadija	Marka
Sastādīja M.Runte-Vītoliņa	01.07.2024		SO	2	
Ceļa darbu vietas aprīkojuma uzstādīšanas shēma			Mērogs: bez mēroga		
monta.runte-vitolina@igate.lv					