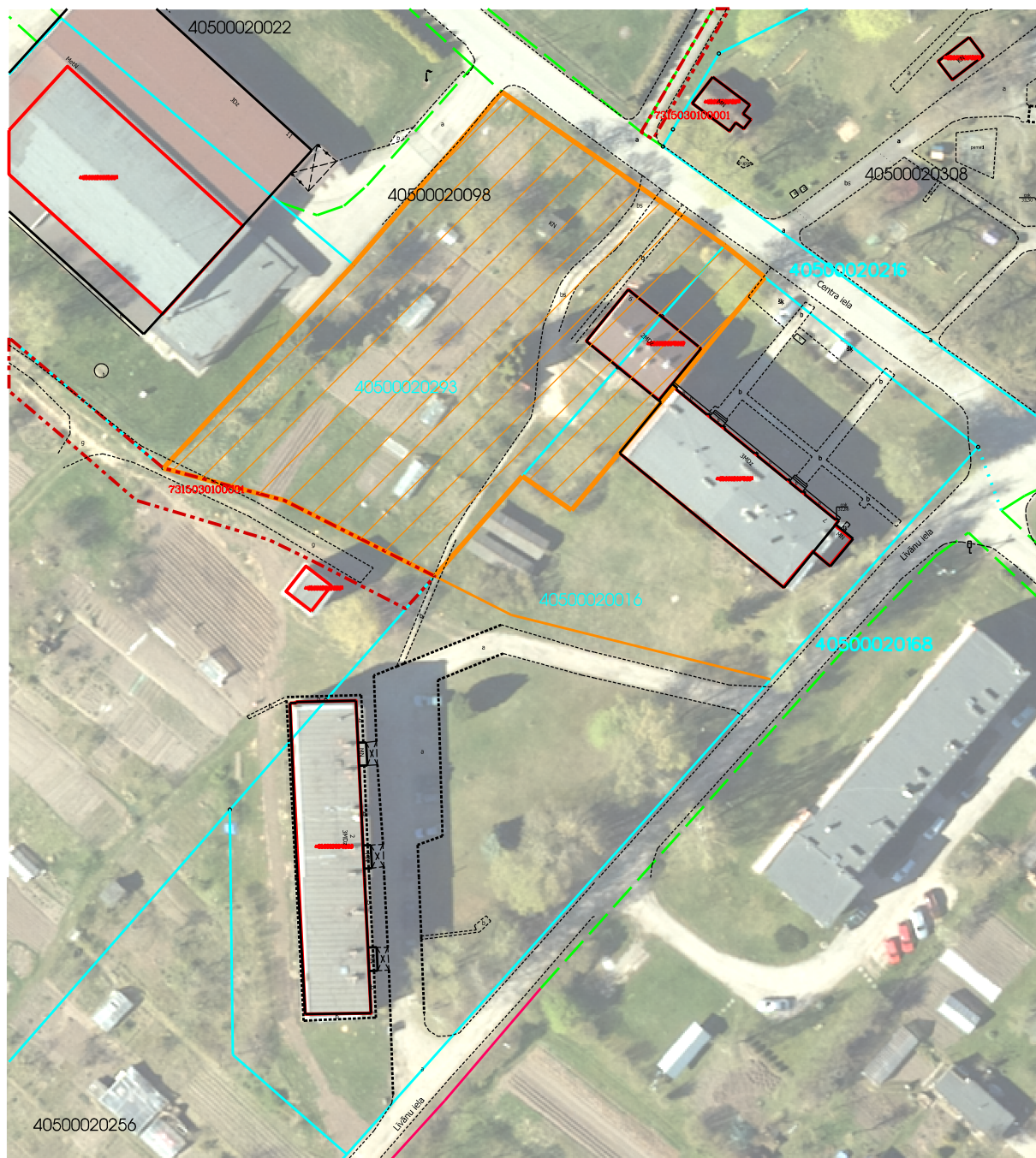


FUNKCIONĀLI NEPIECIEŠAMĀ ZEMES GABALA PROJEKTS dzīvojamai mājai Centra iela 9, Mūsa, Ceraukstes pagastā, Bauskas novadā



APZĪMĒJUMI:

- zemes vienības īpašuma robeža
- mājas funkcionāli nepieciešamā zemesgabala robeža
- 4050 002 0016 zemes vienības kadastra apzīmējums
- 40500020016002 būves kadastra apzīmējums

Ēkas Centra iela 9, Mūsa,
Ceraukstes pag., Bauskas nov.
funkcionāli nepieciešamā zemesgabala
platība ir aptuveni 3385 m²
(z.v. 4050 002 0293 - 2982 m²
z.v. 4050 002 0016 - 403 m²)

Būvju situācijas plāns
funkcionāli nepieciešamā zemesgabala pārskatīšanai

Objekts: Bauskas novads
Ceraukstes pag., Mūsa
Centra iela 9

Sagatavoja: Dace Platonova
Bauskas novada administrācijas
Teritorijas plānotāja

03.07.2024.

Mērogs 1 : 1000