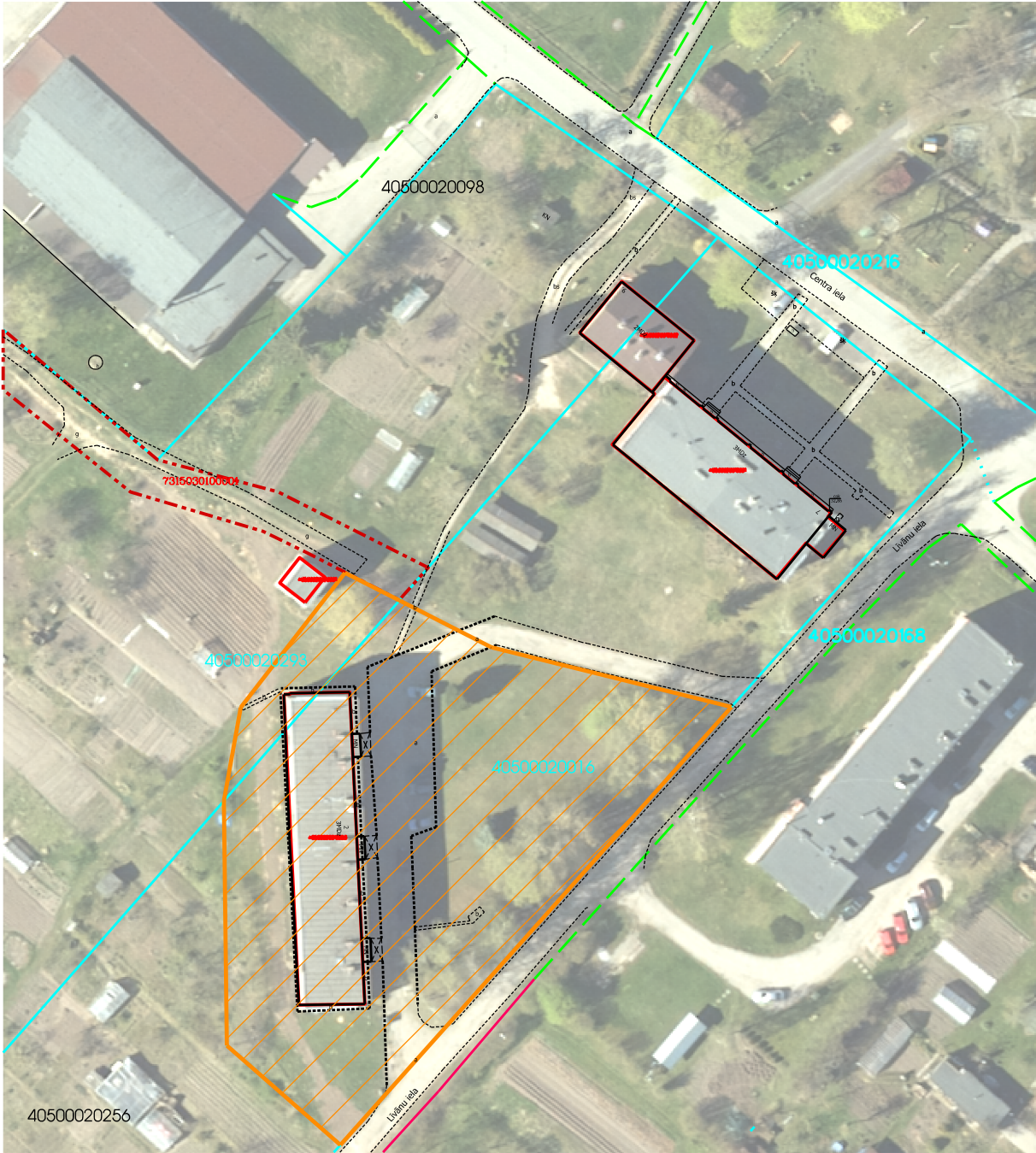






FUNKCIONĀLI NEPIECIEŠAMĀ ZEMES GABALA PROJEKTS dzīvojamai mājai Līvānu iela 2, Mūsa, Ceraukstes pagastā, Bauskas novadā



Ēkas Līvānu iela 2, Mūsa, Ceraukstes pag., Bauskas nov. funkcionāli nepieciešamā zemesgabala platība ir aptuveni 3783 m² (z.v. 4050 002 0293 - 278 m² z.v. 4050 002 0016 - 3505 m²)

APZĪMĒJUMI:

-  zemes vienības īpašuma robeža
-  mājas funkcionāli nepieciešamā zemesgabala robeža
- 4050 002 0016 zemes vienības kadastra apzīmējums
- 40500020016003 būves kadastra apzīmējums

Būvju situācijas plāns funkcionāli nepieciešamā zemesgabala pārskatīšanai	
Objekts:	Bauskas novads Ceraukstes pag., Mūsa Līvānu iela 2

Sagatavoja: Dace Platonova
Bauskas novada administrācijas
Teritorijas plānotāja

03.07.2024.

Mērogs 1 : 1000