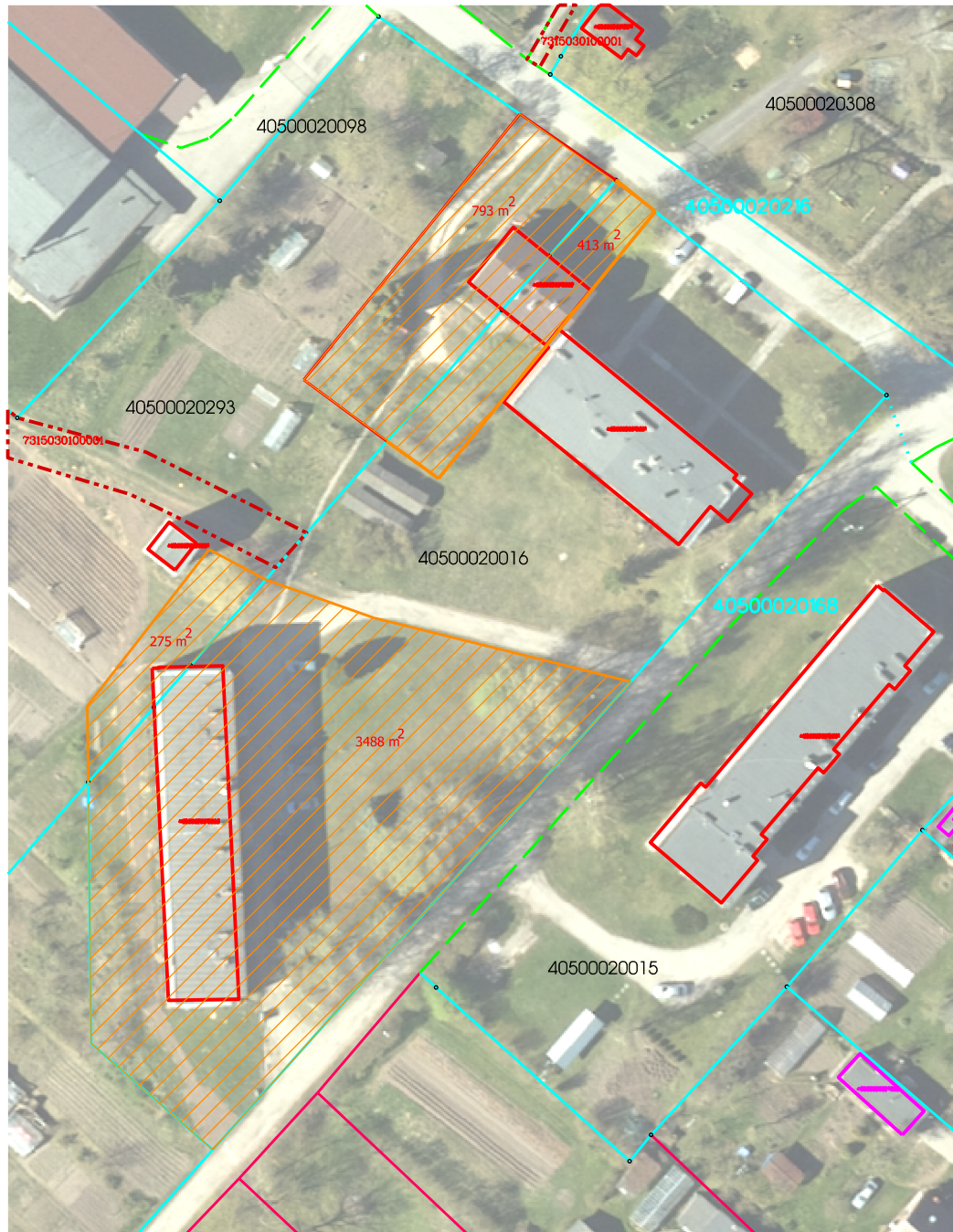




FUNKCIONĀLI NEPIECIEŠAMĀ ZEMES GABALA PROJEKTS

dzīvojamo māju Līvānu iela 2 un Centra iela 9, Mūsa, Ceraukstes pagastā, Bauskas novadā



APZĪMĒJUMI:



zemes vienības īpašuma robeža



mājas funkcionāli nepieciešamā zemesgabala robeža

4050 002 0016 zemes vienības kadastra apzīmējums

40500020016003 būves kadastra apzīmējums

latvijas koordinātu sistēma LKS-92 TM

Funkcionāli nepieciešamā
zemesgabala platība:
Līvānu iela 2 - aptuveni 3763 m²
Centra ielā 9 - aptuveni 1206 m²

Būvju situācijas plāns
funkcionāli nepieciešamā zemesgabala pārskatīšanai

Objekts: Bauskas novads
Ceraukstes pag., Mūsa
Līvānu iela 2 un Centra iela 9

Sagatavoja: Dace Platonova
Bauskas novada administrācijas
Teritorijas plānotāja

11.09.2024.

Mērogs 1 : 1000