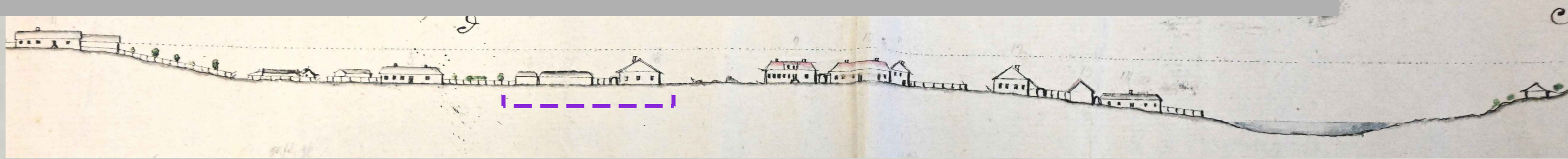
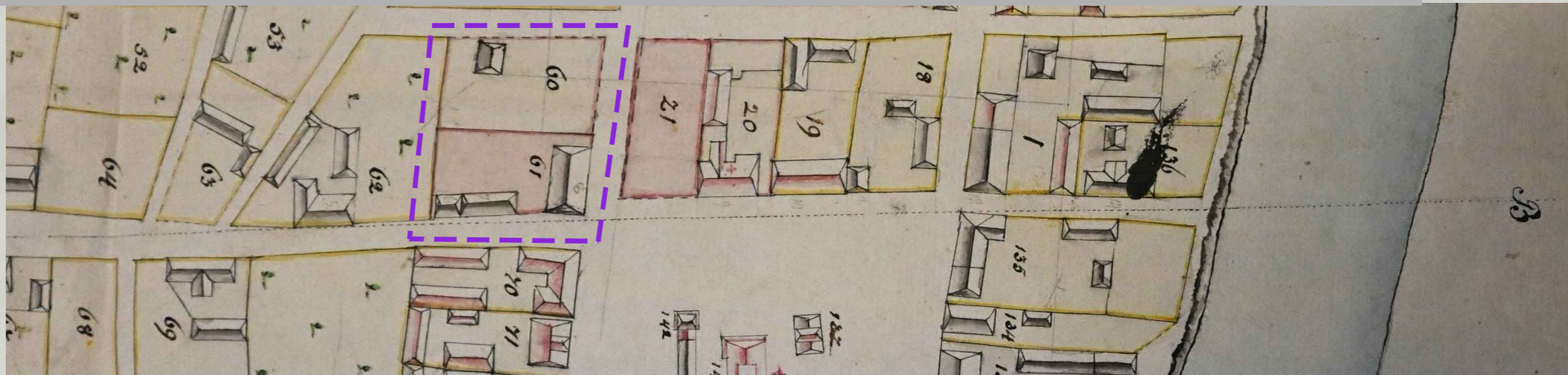


DREŅĒTERU IEBRAUCAMĀS SĒTAS PĀRBŪVE UN RESTAURĀCIJA

TAGADĒJĀS KALNA IELAS NOTINUMA FRAGMENTS, 1797. GADS /ARHĪVA MATERIĀLS, LVVA, 1679 F., 156 S. 111 L./

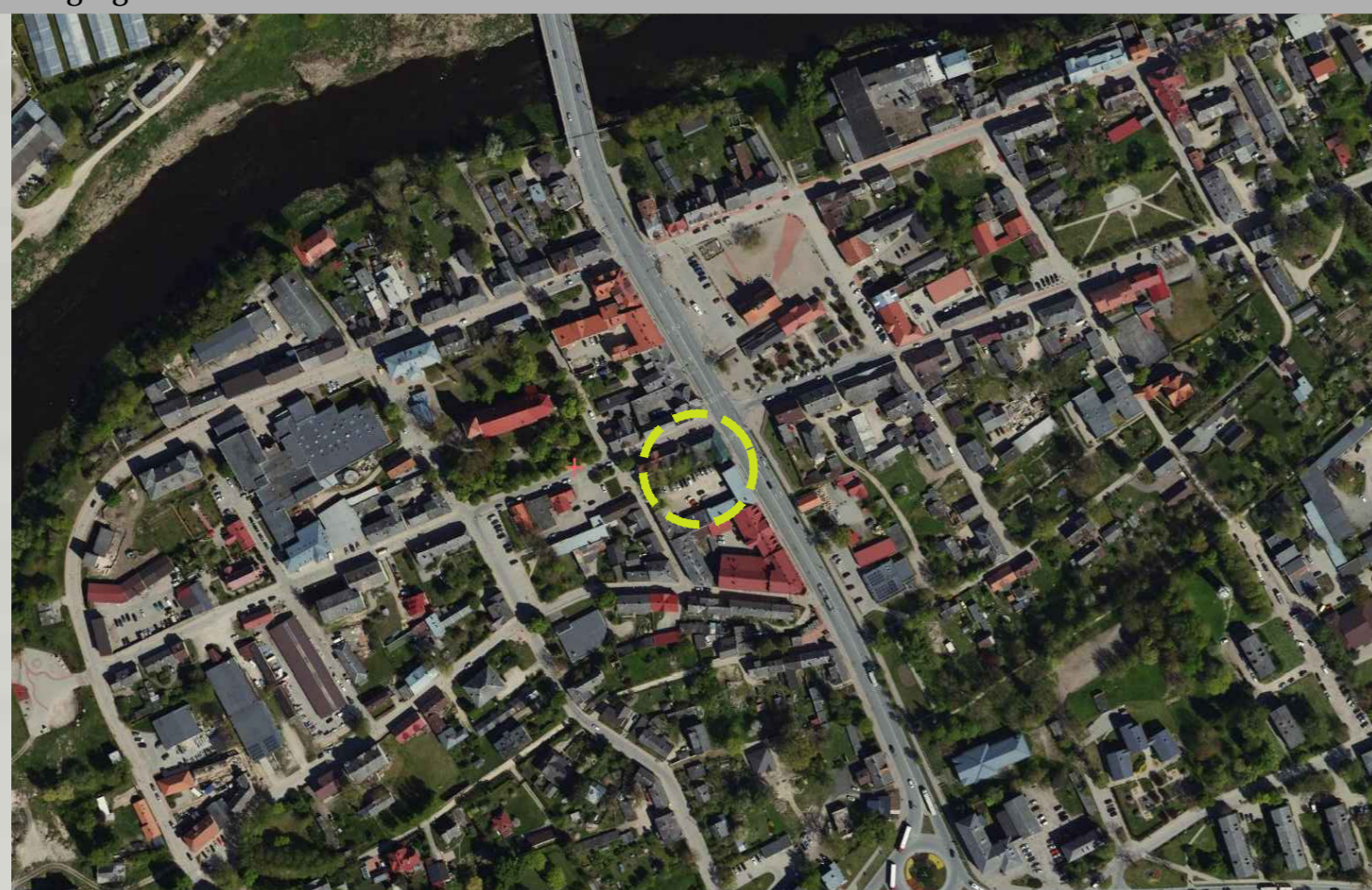


PILSĒTAS PLĀNA FRAGMENTS, 1797. GADS /ARHĪVA MATERIĀLS, LVVA, 1679 F., 156 S. 111 L./



NOVIETOJUMS PILSĒTĀ

/AVOTS: <https://kartes.lgia.gov.lv/karte/>



ESOŠĀS SITUĀCIJAS FOTOFIKSĀCIJA

/2024. GADA RUDENS/



ĢENERĀLPLĀNA SKICE M 1:500



**IEBRAUKTUVE
PAGALMĀ**

Labiekārtojams teritorijas platība zemesgabalā 316.4 kv.m.

Kopējā labiekārtojams teritorijas platība 1126.3 kv.m.

Iespējama atkritumu konteineru novietnes vieta. Ja tos novieto šajā vietā, tad šim zemesgabalam jāatrod kur palielināt zaļo zonu +~8.0 kv.m. platībā

Labiekārtojams teritorijas platība ārpus zemesgabala 809.9 kv.m.

PASĀKUMU LAUKUMS AR CIETO SEGUMU

/INFORMĀCIJAI - AR ČETRSTŪRI IEZĪMĒTĀS ZONAS PLATĪBĀ, SASKAŅĀ AR APBŪVES NOTEIKUMIEM, BŪTU JĀVEIDO BRĪVĀ-ZAĻĀ TERITORIJĀ ZEMESGABALU PAGALMOS/

VELONOVIENTNE

APBŪVES RĀDĪTĀJU APRĒKINS:

/kadastra Nr. 40010030220/

Slāvu platība (aprēķinam):
345.6 (1.stāvs)+266.5(mansards)=612.1 kv.m

Apbūves intensitātes aprēķins:
Slāvu platība (aprēķina) * 100 / zemesgab. platība
I= 612.1 * 100 / 662 = 92.5 %

Brīvās teritorijas aprēķins:
Zemesgab. platība - apb. lauk. un piebr. ceļi / zemesgab. plat.
B= (662-345.6-182)*100 / 662 = 20.3 %

Apbūves blīvuma aprēķins:
Apb. lauk. *100 / zemesgab. platība
A= 345.6*100 / 662 = 52.2 %

Tehniski - ekonomiskie rādītāji

| rādītājs | atļautais | pānotais |
|-----------------------|-----------|----------|
| Apbūves intensitāte | max 150 % | 92.5 % |
| Brīvā zaļā teritorija | min 20 % | 20.3 % |

APBŪVES RĀDĪTĀJU APRĒKINS:

/kadastra Nr. 40010030016/

Zemesgabala platība:

596.0 kv.m

Apbūves laukums (pēc topogrāfijas):

384.8 kv.m

Brīvās teritorijas aprēķins:
Zemesgab. platība - apb. lauk. un piebr. ceļi / zemesgab. plat.
B= (596-384.8-89)*100 / 596 = 20.5 %

Apbūves blīvuma aprēķins:

Apb. lauk. *100 / zemesgab. platība

A= 384.8 *100 / 596 = 64.6 %

APBŪVES RĀDĪTĀJU APRĒKINS:

/kadastra Nr. 40010030131/

Zemesgabala platība:

932.0 kv.m

Apbūves laukums (pēc topogrāfijas):

328.4 kv.m

Brīvās teritorijas aprēķins:
Zemesgab. platība - apb. lauk. un piebr. ceļi / zemesgab. plat.
B= (932-328.4-414.9)*100 / 932 = 20.2 %

Apbūves blīvuma aprēķins:

Apb. lauk. *100 / zemesgab. platība

A= 328.4 *100 / 932 = 35.2 %

IEEJA PAGALMĀ

Pārbūves un restaurācijas ieceres priekšlikums izstrādāts atbilstoši pasūtītāja vēlmēm un projektēšanas uzdevumam.
Ieceres autors: SIA "Arhitektes Ināras Caunītes birojs"

Autoru darba grupa: arhitekts Jānis Caunītis,
arhitekte Ināra Caunīte, ainavu arhitekte Ilze Māra Janelis,
arhitekts tehniķis Andris Caunītis

ARHITEKTUURS

INĀRAS CAUNĪTES BIROJS

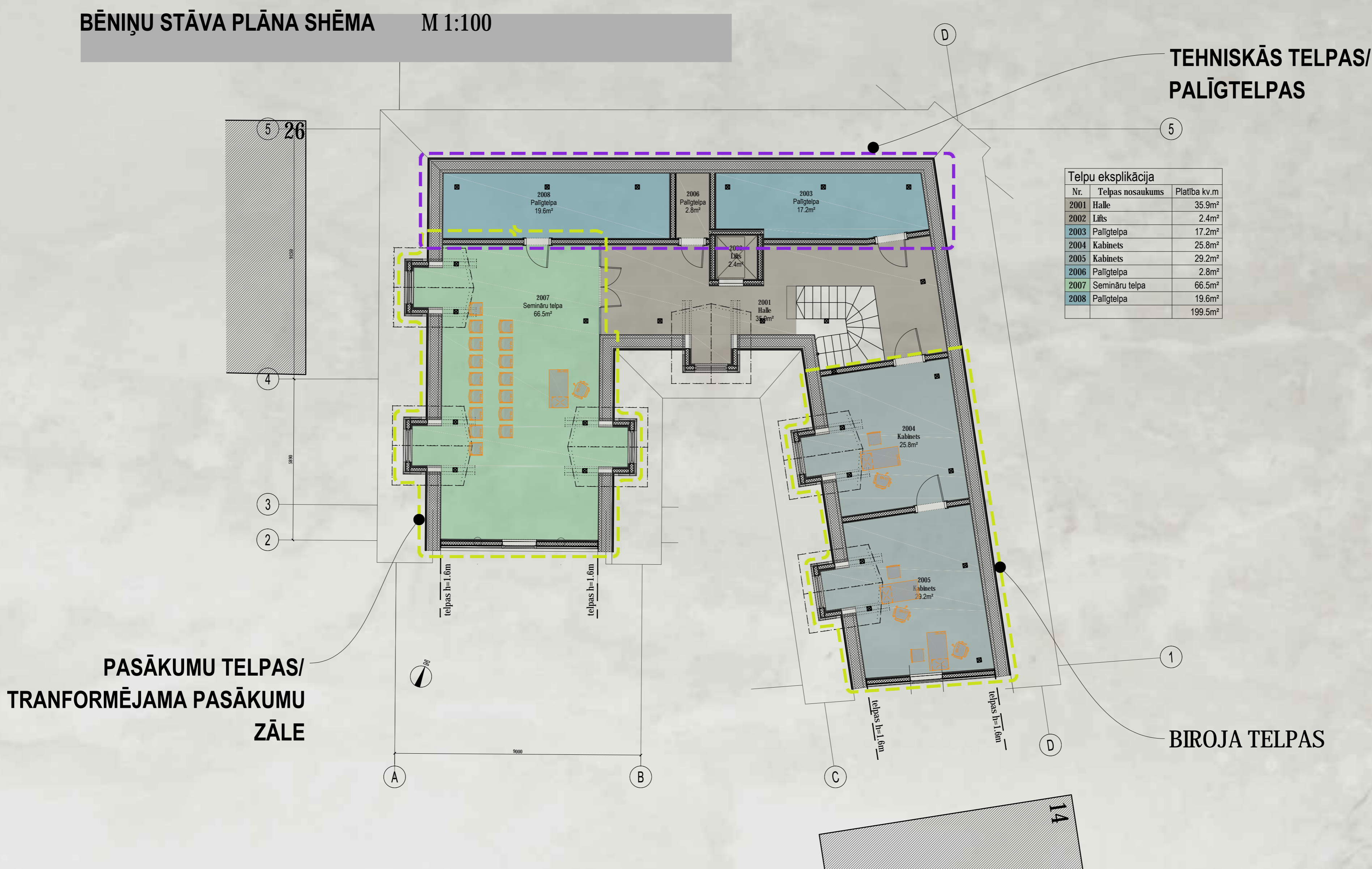
DREŅĒRĀ IEBRAUCAMĀS SĒTAS PĀRBŪVE UN RESTAURĀCIJA

PLĀNOJUMA VARIANTS NR.1

1. STĀVA PLĀNA SHĒMA M 1:100



BĒNIŅU STĀVA PLĀNA SHĒMA M 1:100



0 1M 2M 4M
1:100

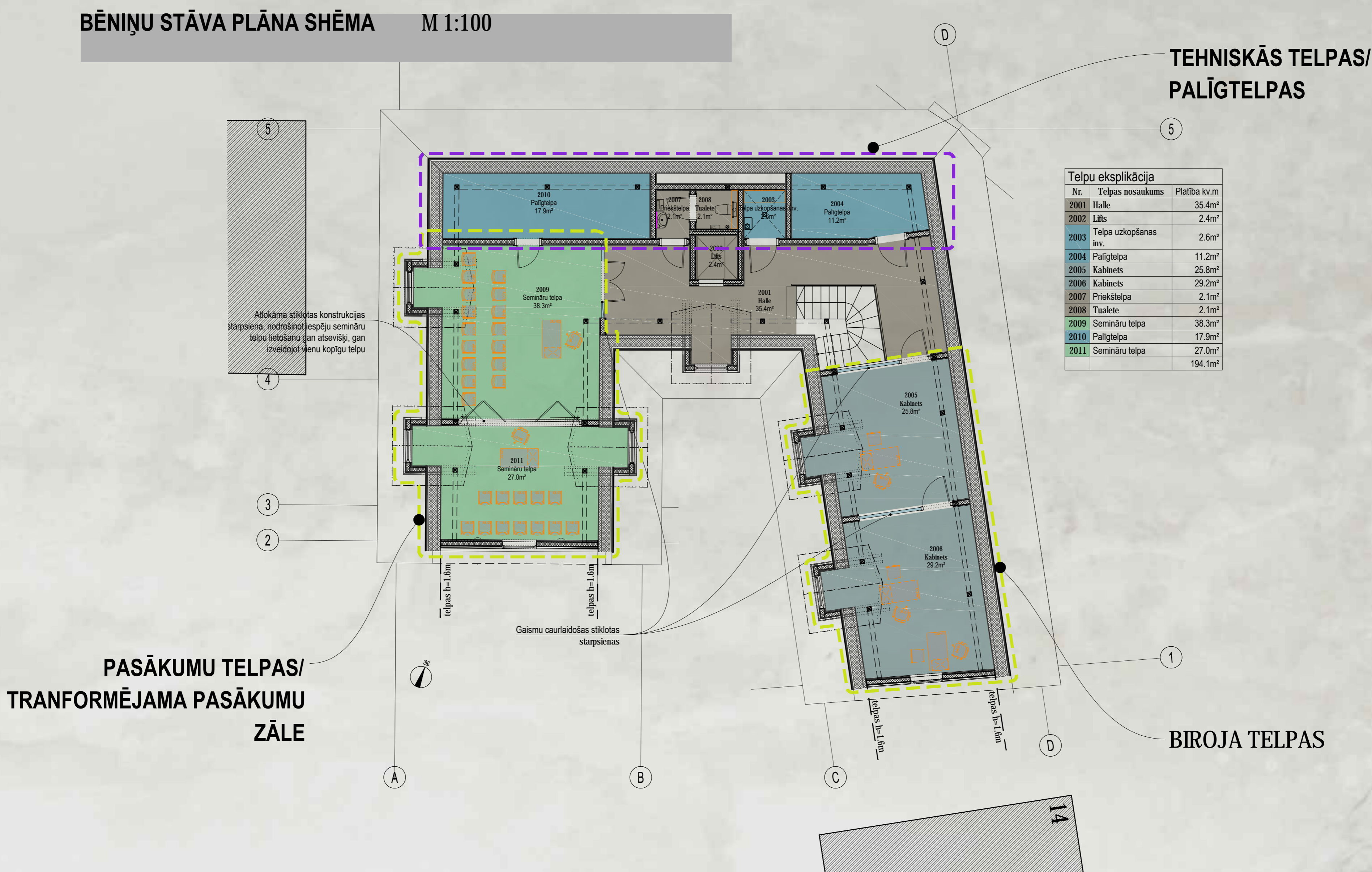
DREŅĢERU IEBRAUCAMĀS SĒTAS PĀRBŪVE UN RESTAURĀCIJA

PLĀNOJUMA VARIANTS NR.2

1. STĀVA PLĀNA SHĒMA M 1:100



BĒNIŅU STĀVA PLĀNA SHĒMA M 1:100



0 1M 2M 4M
1:100

INĀRAS CAUNĪTES BIROJS

Būvprojekts: "Dreņģeru iebraucamās sētas pārbūve un restaurācija", Plūdoņa ielā 26A, Bauskā, Bauskas novads, LV-3901. Būvprojekta autors: SIA "Arhitektes Ināras Caunītes birojs", reģ. Nr. 50003496771, Cēsu ielā 26-13, Rīga, LV-1012. Līguma Nr. BNPI/2024/4.20.1/427

DREŅĒĀS IEBRAUCAMĀS SĒTAS PĀRBŪVE UN RESTAURĀCIJA

KONCEPTUĀLS VIZUĀLAIS RISINĀJUMS

VIZUALIZĀCIJA. SKATS NO DIENVIDRIETUMU PUSES



VIZUALIZĀCIJA. SKATS PUTNA LIDOJUMĀ NO ZIEMEĻRIETUMU PUSES



VIZUALIZĀCIJA. SKATS NO DIENVIDU PUSES



VIZUALIZĀCIJA. SKATS PUTNA LIDOJUMĀ NO UPES PUSES



VIZUALIZĀCIJA. SKATS NO DIENVIDAUSTRUMU PUSES



VIZUALIZĀCIJA. SKATS PUTNA LIDOJUMĀ NO AUSTRUMU PUSES



VIZUALIZĀCIJA. SKATS PUTNA LIDOJUMĀ NO DIENVIDRIETUMU PUSES



Būvprojekts: "Dreņģeru iebraucamās sētas pārbūve un restaurācija", Plūdoņa ielā 26A, Bauskā, Bauskas novads, LV-3901. Būvprojekta autors: SIA "Arhitektes Ināras Caunītes birojs", reģ. Nr. 50003496771, Cēsu ielā 26-13, Rīgā, LV-1012. Līguma Nr. BNPI/2024/4.20.1/427