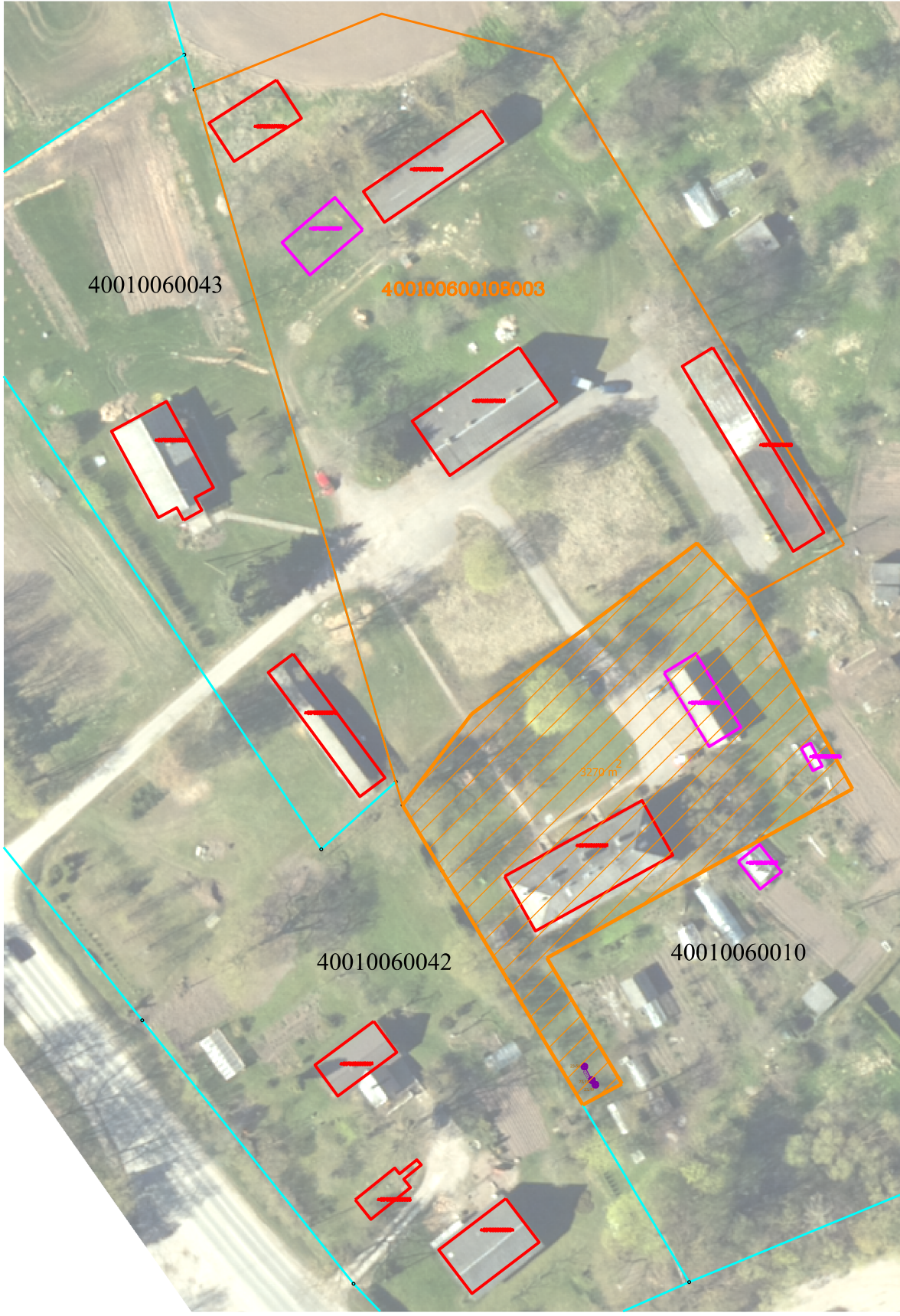


# FUNKCIONĀLI NEPIECIEŠAMĀ ZEMES GABALA PROJEKTS dzīvojamai mājai Mēmeles iela 15, Bauska, Bauskas novads

Pielikums



## APZĪMĒJUMI:

- zemes vienības īpašuma robeža
- mājas funkcionāli nepieciešamā zemesgabala robeža
- 40010060010 zemes vienības kadastra apzīmējums
- 40010060010001 būve un tās kadastra apzīmējums

Ēkas Mēmeles iela 15, Bauska, Bauskas nov.  
funkcionāli nepieciešamā zemesgabala  
platība ir aptuveni 3270 m<sup>2</sup>

Būvju situācijas plāns  
funkcionāli nepieciešamā zemesgabala pārskatīšanai

Objekts: Bauskas novads  
Bauska  
Mēmeles iela 15

Sagatavoja: Dace Platonova  
Bauskas novada administrācijas  
Teritorijas plānotāja

02.10.2024.

Mērogs 1 : 1000