

# Aptauja par Dreņģeru iebraucamās sētas atjaunošanu

Iedzīvotāju aptauja Google Forms no 2024. gada 29. novembra līdz 6. decembrim



2020.gadā pašvaldība pārņēma Dreņģeru iebraucamo sētu savā īpašumā un veica primāros ēkas glābšanas darbus, lai novērstu ēkas sabrukšanas draudus. Šobrīd ir uzsākti projektēšanas darbi Bauskas amatu mājas izveidei. Tājā varētu darboties lietišķās mākslas studija "Bauska", kokamatniecības un restaurācijas centrs, skārdnieka darbnīca, sadarbībā ar Bauskas bērnu un jauniešu centru organizētas dažādas darbnīcas un izglītojošas aktivitātes u.c.pasākumi.

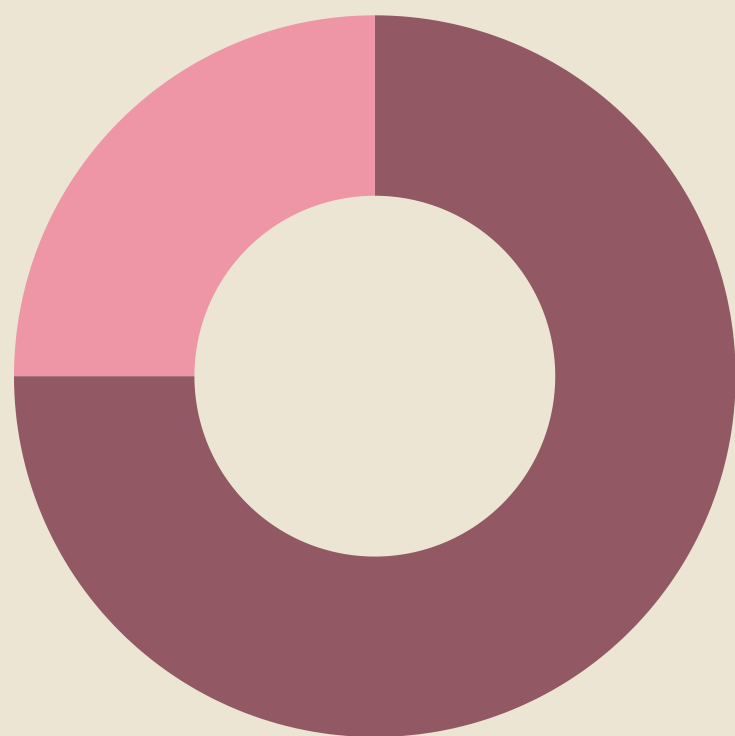
Projekta galvenais uzdevums ir nodrošināt, ka tiek aizsargātas kultūrvēsturiskās vērtības, sabalansējot plānotos risinājumus ar iedzīvotāju vajadzībām un vēlmēm, tāpēc iedzīvotāju iesaiste un atgriezeniskā saite ir ļoti svarīga.

Viedokli bija iespējams izteikt, Google Forms aptaujās laika posmā no 29.11.2024. līdz 06.12.2024.



# 1. Jūsu dzimums:

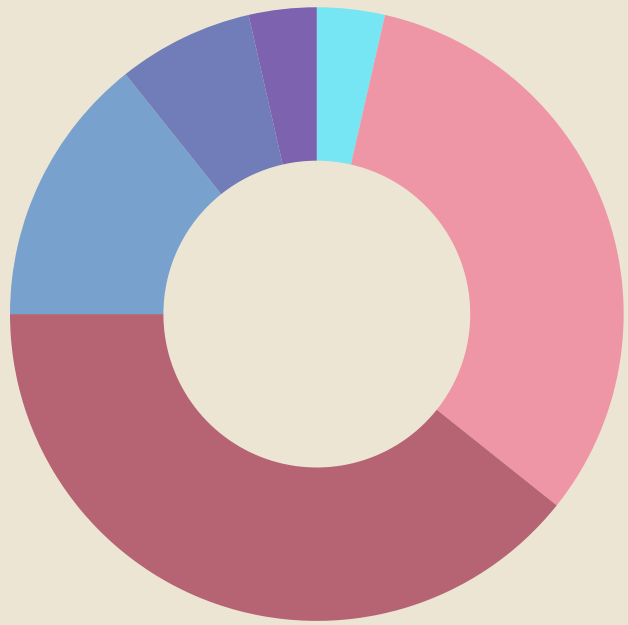
Aptaujā piedalījās **28** respondenti



**75%** Sieviete

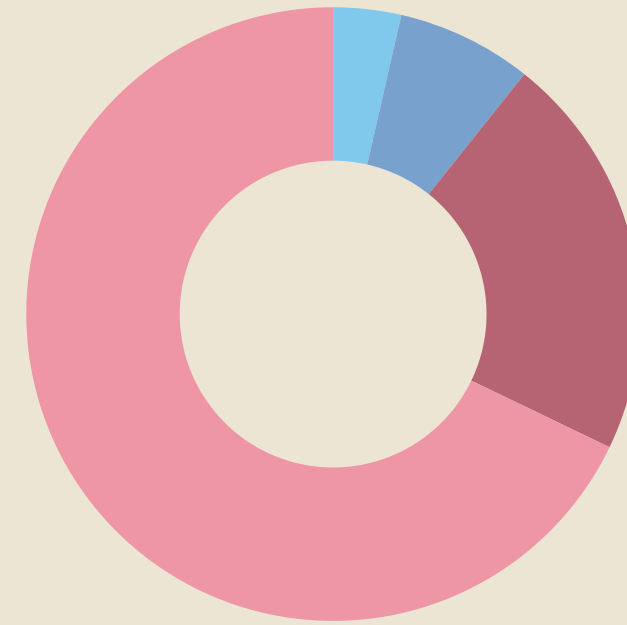
**25%** Vīrietis

## 2. Jūsu vecums:



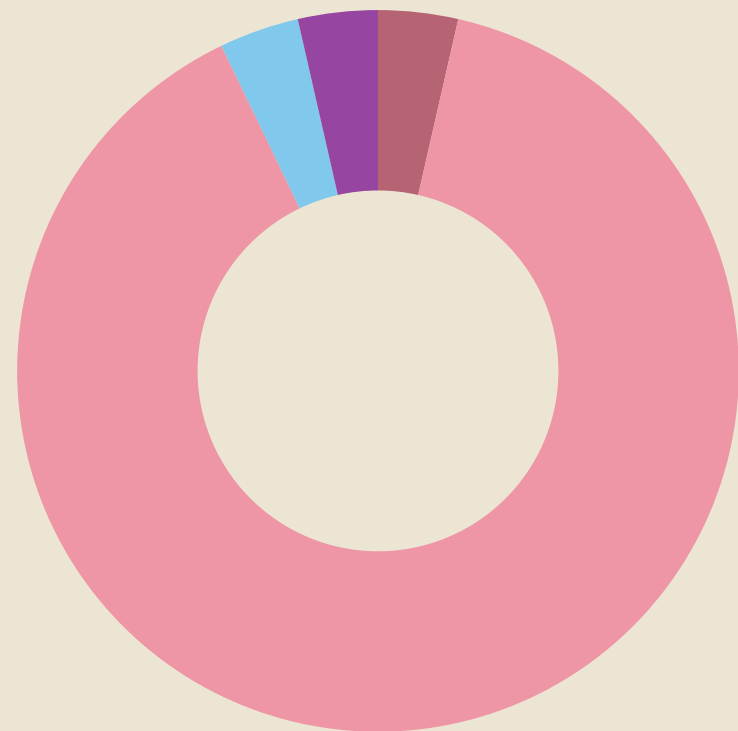
<b>3,6%</b>	19 - 29 gadi
<b>32,1%</b>	30 - 39 gadi
<b>39,3%</b>	40 - 49 gadi
<b>14,3%</b>	50 - 59 gadi
<b>7,1%</b>	60 - 64 gadi
<b>3,6%</b>	65 + gadi

## 3. Jūsu izglītība:



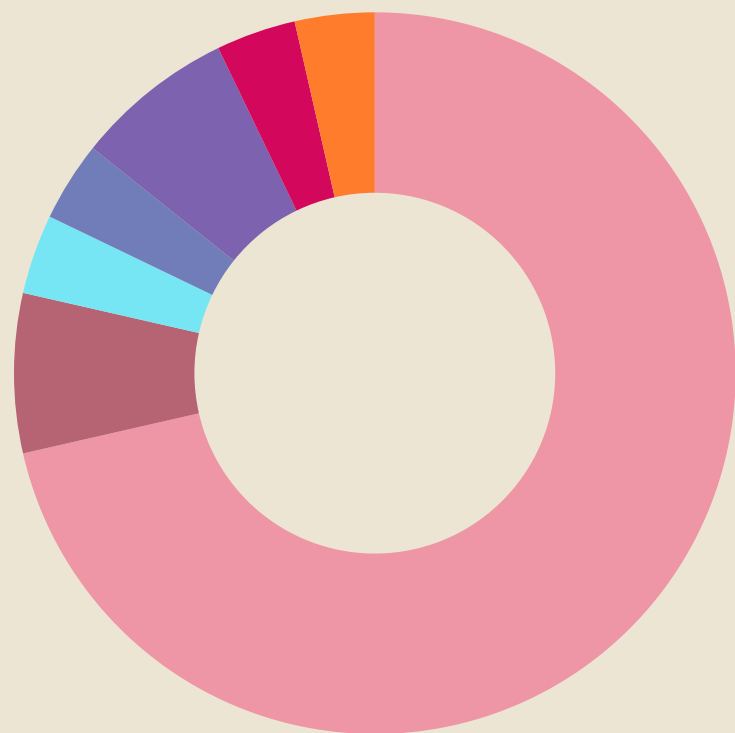
<b>3,6%</b>	Pamata
<b>7,1%</b>	Vidējā
<b>21,4%</b>	Vidējā profesionālā
<b>67,9%</b>	Augstākā

## 4. Jūsu nodarbošanās / statuss:



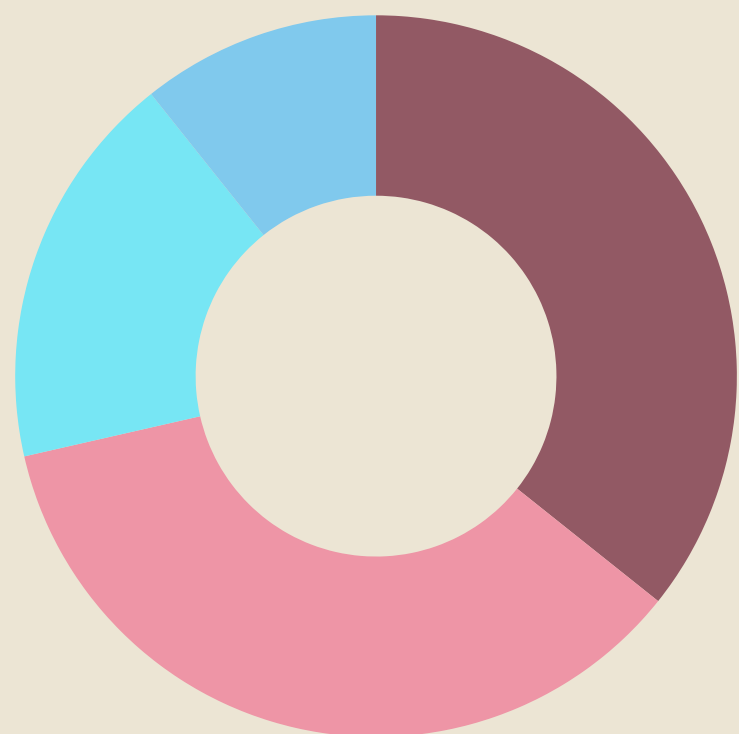
3,6% Students /te  
89,3% Strādājošais /ā  
3,6% Pensionārs /e  
3,6% Bērna kopšanas atvaļinājumā

## 5. Jūsu faktiskā dzīves vieta:



- 71,4%** Bauskas pilsēta
- 7,1%** Brunavas pagasts
- 3,6%** Ceraukstes pagasts
- 3,6%** Gailīšu pagasts
- 7,1%** Īslīces pagasts
- 3,6%** Iecavas pilsēta
- 3,6%** Rundāles pagasts

## 6. Kurš no arhitektu piedāvātajiem telpu plānojuma variantiem Jums šķiet vispiemērotākais?



**35,7%** 1.variants

**35,7%** 2.variants

**17,9%** 3.variants

**10,7%** Cits

## DREŅĒRU IEBRAUCAMĀS SĒTAS PĀRBŪVE UN RESTAURĀCIJA

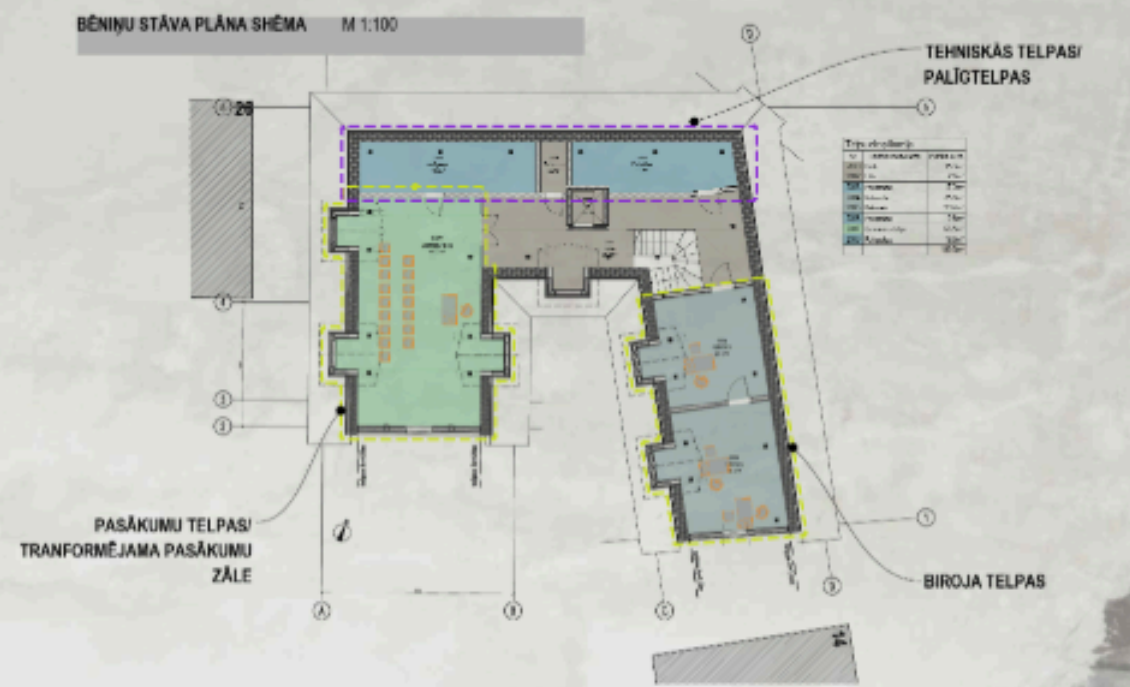
PLĀNOJUMA VARIANTS NR.1

### 1.variants

1. STĀVA PLĀNA SHĒMA M 1:100



BĒNIŅU STĀVA PLĀNA SHĒMA M 1:100



## DREŅĒRU IEBRAUCAMĀS SĒTAS PĀRBŪVE UN RESTAURĀCIJA

PLĀNOJUMA VARIANTS NR.2

### 2.variants

1. STĀVA PLĀNA SHĒMA M 1:100



BĒNIŅU STĀVA PLĀNA SHĒMA M 1:100



## DREŅĒRU IEBRAUCAMĀS SĒTAS PĀRBŪVE UN RESTAURĀCIJA

PLĀNOJUMA VARIANTS NR.3

### 3.variants

1. STĀVA PLĀNA SHĒMA M 1:100

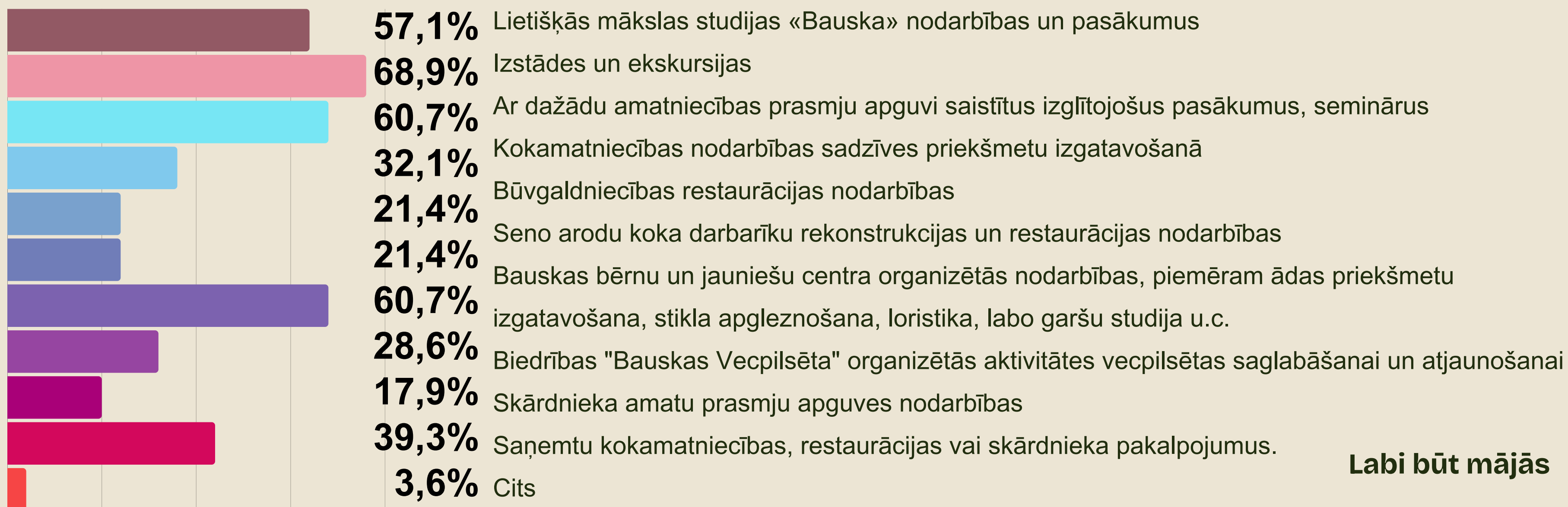


BĒNIŅU STĀVA PLĀNA SHĒMA M 1:100





# Kādus pakalpojumus vai nodarbības Jūs labprāt apmeklētu Bauskas amatu mājā? (iespējams atzīmēt vairākas atbildes)



**Labi būt mājās**

## Ko vajadzētu iekļaut ēkas pieguļošās teritorijas labiekārtojuma risinājumos? (iespējams atzīmēt vairākas atbildes)

