

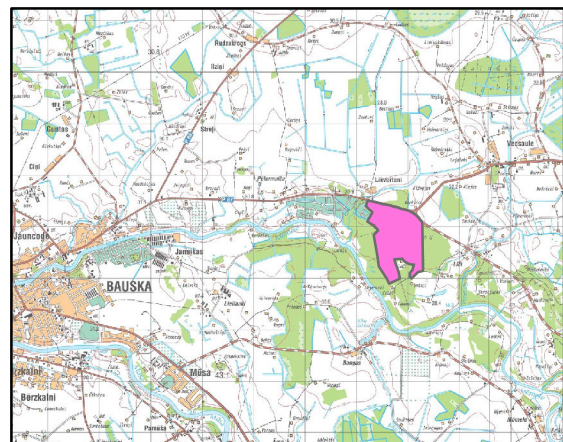
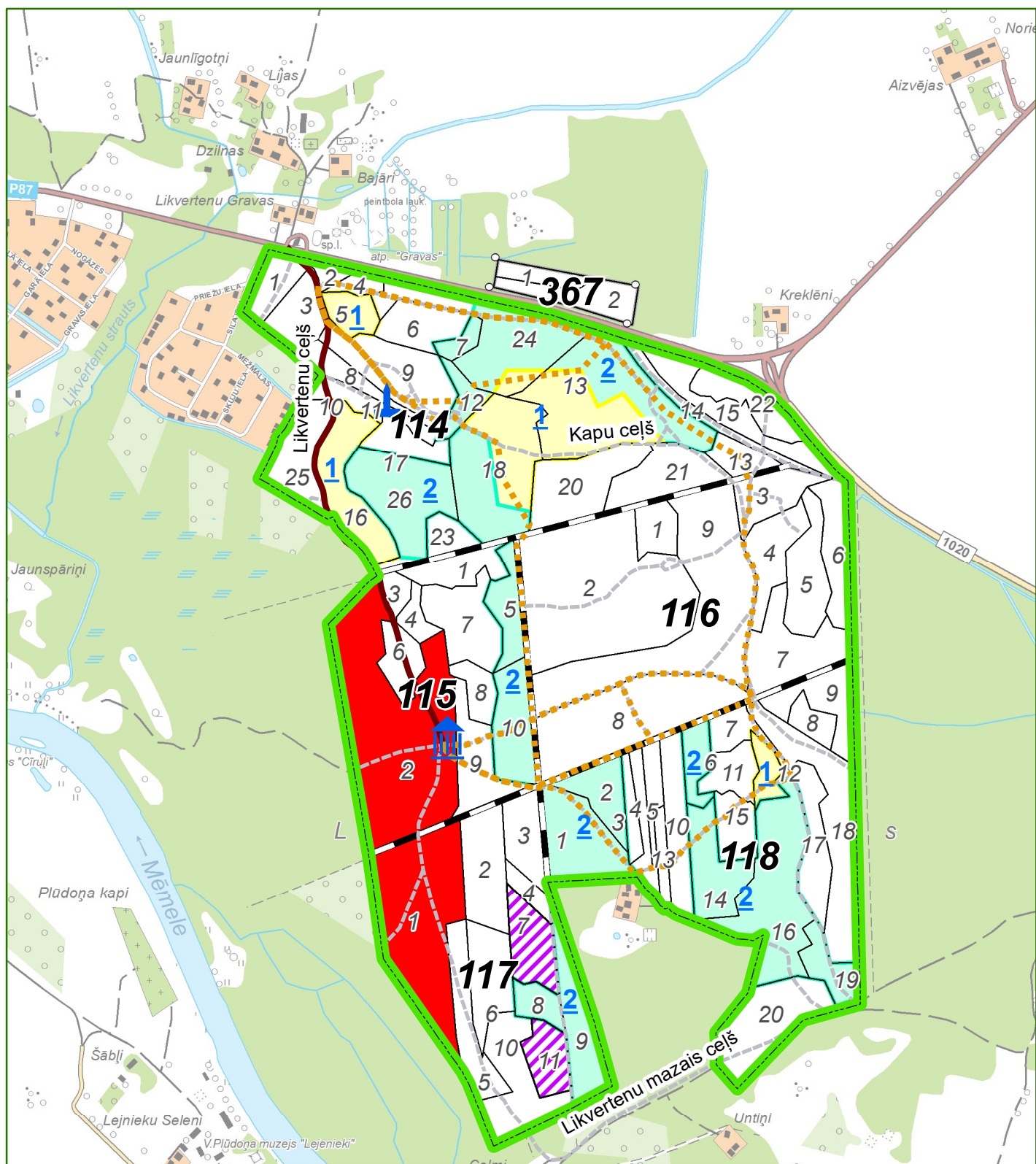


LATVIJAS VALSTS MEŽI

© Latvijas Ģeotelpiskās informācijas aģentūra
© SIA "Karšu izdevniecība Jāņa sēta"
© "Latvijas valsts meži"

1:10 000

Individuāli plānojamas teritorijas Likvertenu sils Apkārtnes un plānoto darbību shēma 2022.-2031. gadam. Platība 115 ha.



Apzīmējumi:

- Nojume
- Piemiņas vieta
- Takas/Slēpošanas trase
- Likvertenu sils

Autoceļš

Autoceļu dalījums

- uzņēmuma ceļi
- meža brauktuves

Nogabala apsaimniekošanas mērķis

- Nogabals
- Dabas aizsardzība
- Dabas aizsardzība ar nebūtisku koksnes ieguvi

Mežsaimnieciskās darbības veids

- Cērtams līdz G krit. - 1
- Cērtams līdz G krit. x 1,5, pameža novākšana, meža atjaunošana - 2
- Kwartāli

Vērtības:

Meži Bauskas pilsētas tuvumā, takas/slēpošanas trases, piemiņas vieta, ainava.

LVM nodrošina Infrastruktūras ierīkošanas un uzturēšanas darbus, atjaunošanas cirtes:

Ugunsкура vietas atjaunošanu (2022.gadā);
Informatīvā stenda izgatavošanu pie nojumes un sola atjaunošanu (līdz 2023.gadam);
Nojumes apkārtnes un taku uzturēšanu, pēc nepieciešamības izplaujot atvases 3x gadā.

Mežsaimnieciskie darbi:

Koku ciršana līdz kritiskajam šķērsalaukumam - 1
Koku ciršana līdz kritiskajam šķērsalaukumam x 1,5, pameža; novākšana, meža atjaunošana - 2:
2023.gadā - 114.kv. 5., 16. nogabali;
2025.gadā - 114.kv. 13., 18., 24. nogabalu daļas (1). 118.kv. 6., 12., 14., 16., 19. nogabali;
2028.gadā - 115.kv. 5., 10. nogabali, 117.kv. 8., 9. nogabali, 118.kv. 1., 2. nogabali;
2030.gadā - 114.kvartāla 7., 12. nogabali un 114.kv. 13., 18. 24. nogabalu daļas (2).

Kopšanas un sanitārās cirtes plānojamas pēc nepieciešamības.

Papildus nosacījumi:

Mežizstrādi, meža kopšanu un mežsaimnieciskos darbus vēlams veikt no aprīļa līdz decembrim.
Pievešanas ceļus neveidot uz takām un dabiskām brauktuvēm.
Ciršanas atliekas vēlams plānot savākšanai.

Pašvaldība nodrošina:

Atkritumu regulāru savākšanu pie piemiņas vietas (0,1 ha) un piemiņas vietas uzturēšanu, par šiem darbiem noslēdzot sadarbības līgumu ar LVM.



Taku marķējuma zīmes



Piemiņas vieta

Plānu sastādīja:

Armands Dudenīcs
Telpiskās plānošanas speciālists
AS "Latvijas valsts meži"

Jānis Belickis
Meža apsaimniekošanas plānošanas vadītājs
AS "Latvijas valsts meži"

Bauskas novada pašvaldība